

Pág 20

IFEMA programa para el primer trimestre de 2021 su vuelta a la actividad presencial

**Pág. 4**

Las mujeres y el futuro. Entrevistamos a Amparo Fernández, Míriam Collado, Laura Pla, Eva Escolano y Julia González

Pág. 10

Nuestros partners más profesionales, ANEPE y Stanpa

Pág. 15

Lo último en novedades de nuestras marcas expositoras

EDITORIAL

Julia González
Directora de la ferias
de Moda, Belleza
y Estilo de Vida
de IFEMA



Ha llegado el momento de hacer balance. A punto de finalizar 2020, pero echando la vista atrás y analizando todo lo que hemos vivido. Me encantaría poder veros y que me contarais lo que ha supuesto este año para vosotros. Estoy completamente segura de que habrá mil experiencias y sentimientos diferentes y que justo eso nos marcará emocionalmente para el resto de nuestra vida.

Yo en estos momentos, casi dando paso al 2021, siento AGRADECIMIENTO, por haber tenido la oportunidad de compartir este momento. Me parece que tengo una gran suerte por contar, al otro lado, con personas que valoran el trabajo que hacemos. Y también con un equipo que, durante todos estos meses ha estado peleando a capa y espada para que se mantenga vivo el sentimiento de comunidad de SALÓN LOOK y poniéndole mucha entrega y también mucho amor.

Esta Navidad será diferente, pero tenemos que pensar que estamos aquí y debemos seguir celebrando cada día... porque ahora más que nunca LA VIDA ES UN REGALO.

Desde aquí nuestra felicitación y abrazo a todos los amigos de SALON LOOK.



Sumario

Portada



WIND Collection, @La Pelu Amparo Fernández
Peluquería: Carolina Romero & Chuss Lojo / La Pelu Amparo Fernández
Instagram: @lapeluamparofernandez
Fotografía: Pablo Chouza
Instagram: @pablochouza
Maquillaje: Carolina Romero & Chuss Lojo / La Pelu Amparo Fernández
Estilismo: Carolina Romero & Chuss Lojo / La Pelu Amparo Fernández
Instagram: @lapeluamparofernandez

4-9

La entrevista
Las Mujeres y el futuro.
Entrevistamos a cinco mujeres del sector.



10-11

El Reportaje
Nuestros partners más profesionales,
ANEPE y Stanpa.

12-14

Protagonistas
Fama Fabrè, una firma líder.
Marco Montanaro, colorista.



15-18

Lo último

20-21

Actualidad Salón Look

IFEMA programa para el primer trimestre de 2021 su vuelta a la actividad presencial.



S A L Ó N
LOOK

Salón Internacional de la Imagen y la Estética Integral



Marcas y empresas colaboradoras LOOK NEWS

3 CLAVELES · ACADEMIA CASANOVA · ALTERLOOK · AMABILIA · ANEPE · ARDELL PROFESSIONAL · ARTISTIC · B2 EUROPE · BEAUTYMARKET · BRAZIL 2 EXPORT (CAVIAR GOLD-SWEETEZ) · C&C MAGAZINE · CINCOS · COIFFURE PROFESSIONNELLE · D'ORLEAC · DPG MEDICAL-ESTETIC · DUNASOFT · ESTETICAMODACABELLO · EXPERTOS EN ESTETICA · GUINOT · IBD · IBEROCEL · INDUSTRIAS ORIOL · INSIGHT · KATAI · KEMON · KERAPRO ADVANCED · LA MODA EN LAS CALLES · LEASEIR · MARY COHR · MR. TOOLS · NATURALMENTE · NATURNUA · NOVASONIX · PARAÍSO COSMETICS · PARLUX · PELUQUERIAS · PERFECT BEAUTY · PIERRE RENÉ · PREVIMUTUA · PROBELLEZA · SAPPHIRE · SEENA OWELL · SIPANIA · STANPA · STEINHART · TERMOSALUD · THUYA

LOOK NEWS. Número 4 / Diciembre 2020

MADRID - ESPAÑA

SÓLO PROFESIONALES



LAS MUJERES Y EL FUTURO

Cuatro preguntas para cinco mujeres que marcan el ritmo del sector, que ante la singular situación que vivimos, nos desvelan, desde el punto de vista de cada una de ellas, como la afrontan y sobre todo la gran esperanza con que miran un futuro muy cercano, el próximo año 2021



Imagen de
WIND Collection,
@La Pelu Amparo
Fernández.

Amparo Fernández

Directora artística y propietaria de La Pelu- Amparo Fernández. Al mismo tiempo que atiende a su tesoro más preciado, sus clientes, se posiciona a través de sus colecciones en las más importantes revistas profesionales, lo que le otorga el puesto de una de las estilistas más influyentes de nuestro país. Siendo nombrada embajadora TheQHair renovando el distintivo de calidad en varias ocasiones y consiguiendo el máximo galardón, Estrella Global Salon Q*, Estrella de Creatividad Q* e Investigación y Desarrollo Q*. En 2019, consigue su nominación a finalista en mejor Trayectoria Profesional en los Premios Look. Ha estado prenombrada a Peluquero Español del año tres años consecutivos. Cabe destacar su apoyo a la peluquería gallega como impulsora y directora artística de los Premios Imaxe.

¿Qué es lo primero que piensas cuando te despiertas?

Que una buena ducha de estilo puede obrar milagros y lo más importante, no invertir tiempo en cosas que no son útiles. Empezar el día con todo organizado y planificado es la única manera de cumplir objetivos.

¿Cómo estás viviendo la situación actual?

Avanzando y adaptándome. A nivel económico con total tranquilidad, soy una persona muy previsor. Lo más importante en estos momentos para mí es ayudar a mis colaboradoras a mejorar el nivel que desempeñan dentro de mi centro.

¿Qué esperas del futuro inmediato, 2021?

Estamos en un momento clave para definir el modelo de negocio que queremos para el futuro. No se debe dejar nada al azar y aprovechar al máximo el nuevo mundo virtual que está al alcance de todos, el cual muchos profesionales lo están desaprovechando.

Y, para terminar, un deseo.

Lo primordial, que esta situación termine cuanto antes. Como estilistas que somos, adelantémonos a las modas, seamos creativas e innovadoras y pongámonos en mente de nuestros consumidores. El crecimiento requiere cambios y nosotras estamos en ello. ■



Miriam Collado

Albaceteña y esteticista vocacional con grado superior en estética titulada en el año 2002. Desde un principio quiso ser empresaria. Dirige su centro y colabora con prestigiosos médicos del sector de la medicina estética.

Con nuevos proyectos en mente para estar siempre a la vanguardia del mundo de la estética.

Entusiasta, luchadora, innovadora y gran compañera de todo su sector. Junto a Eva Grifols y Eunice Martínez crearon en 2017 el grupo de Facebook El templo de la Esteticista, tal vez la comunidad más numerosa e influyentes de nuestro país en belleza profesional. Además es la distribuidora nacional de Ericson Laboratoire, alta cosmética nanomolecular.

¿Qué es lo primero que piensas cuando te despiertas?

En disfrutar del día haciendo lo que más me gusta : asesorar a otras esteticistas en el análisis de las pieles con las fotografías que me mandan a la oficina con el fin de seguir obteniendo los mejores resultados. Ese es mi secreto, me gusta ayudar y ofrecer siempre lo mejor de mis conocimientos para hacer crecer a las profesionales que me siguen.

¿Cómo estás viviendo la situación actual?

Pues a nivel empresarial ayudando a las esteticistas con consejos de marketing, formaciones online y estrategias para seguir adelante con sus negocios.

A nivel personal, con mucha cautela, respecto al momento que estamos viviendo, con mucha paciencia y con fé.

¿Qué esperas del futuro inmediato, 2021?

Comenzar a ver indicios de la recuperación mundial, en primer lugar en cuanto a la salud se refiere y económicamente que todos los sectores se recuperen.

Y, para terminar, un deseo.

Besar y abrazar de nuevo a todos mis familiares y amigos, resumiendo con este deseo que todo esto pase y quede como un recuerdo del que todos aprendimos lo vulnerables que somos ante el Universo. ■



Laura Pla

Diplomada en Marketing, durante su trayectoria profesional también ha realizado un Máster en Dirección de Empresas. Lleva trabajando en Thuya desde finales de 1998, empezó en el departamento de Publicidad y Marketing y unos años después tuvo la oportunidad de formar parte del equipo Directivo de Thuya.

¿Qué es lo primero que piensas cuando te despiertas?

Cada mañana intento centrarme en todo lo positivo dentro de esta realidad que estamos viviendo, ha sido un tsunami de emociones pero me ha aportado una fuerza y un nuevo punto de vista para afrontar todos los retos que se presentarán a lo largo del día.

¿Cómo estás viviendo la situación actual?

Sinceramente con incertidumbre, pero con una actitud proactiva y flexible para adaptarnos cada día a las necesidades inmediatas de nuestros clientes, que más que nunca necesitan el esfuerzo comercial de las empresas.

¿Qué esperas del futuro inmediato, 2021?

Volver entre todos a una normalidad. Donde tengamos las opciones de seguir trabajando juntos y que al final aunque algo haya cambiado dentro de todos nosotros sea un punto y seguido para continuar alcanzando metas y objetivos tanto personales como laborales.

Y, para terminar, un deseo.

Tengo más claro que nunca que mi mayor deseo es poder volver abrazar a los seres queridos. Creo firmemente que valoraremos cada segundo de una forma muy especial y que podremos volver a sentirnos libres en todos los sentidos. ■



Eva Escolano

Maquilladora profesional. Desarrolla su labor en el mundo de la moda y las celebrities, así como en la realización de editoriales y eventos. Su visión de la belleza está en todo lo que la rodea, ya que es todo esto lo que la inspira, lo que ve y lo que vive.” Una mujer es bella por su inteligencia, su seguridad y saber estar. Todos los rostros son bonitos y se les puede sacar partido. No hay nada más bonito que una mujer que se siente segura de sí misma y sonríe, sólo sonríe”.

¿Qué es lo primero que piensas cuando te despiertas?

Pienso en que empieza un día para disfrutar de mi trabajo y aportar lo mejor de mí. Y por supuesto en que mi familia esté bien.

¿Cómo estás viviendo la situación actual?

Es muy duro todo lo que está sucediendo y nunca hubiera imaginado nada similar, al principio fue un shock la pérdida de todos los proyectos que el año 2020 me tenía preparado. Una vez visto todo lo demás y las pérdidas humanas que ha generado la pandemia, solo doy las gracias porque mi familia esté bien y esto pase lo antes posible. Hay que ver cada ocasión que se te presenta como un nuevo reto y ser optimista.

¿Qué esperas del futuro inmediato, 2021?

Solo quiero dejar atrás este año, entre todos tenemos que poner nuestro grano de arena para ayudarnos a seguir adelante. Salud y trabajo para todos.

Y, para terminar, un deseo.

Deseo que la vacuna sea efectiva y llegue a todas partes. Que nos demos cuenta que debemos valorar lo que teníamos antes y disfrutar cada momento. Que el 2021 traiga a todos tranquilidad, salud y trabajo. ■



Julia González

Directora de las ferias de Moda, Belleza y Estilo de Vida que se organizan en IFEMA –Feria de Madrid–. Está al frente de Salón Look, Salón Look Chile, de las dos ediciones anuales de Momad y ShoesRoom, así como de los salones 1001Bodas. Es licenciada en Publicidad y Relaciones Públicas por la Universidad Complutense de Madrid y lleva ligada a Ifema 25 años.

Sus retos al frente de los salones de Belleza, Moda y Estilo de Vida de la institución ferial pasan por una mayor digitalización e internacionalización, pero sin dejar de lado lo imprescindibles y necesarios que son los encuentros presenciales, a los que todos estamos deseando volver a asistir.

¿Qué es lo primero que piensas cuando te despiertas?

Muchos días, me despierto pensando que la situación que vivimos ha sido un sueño.... Enseguida vuelvo a la realidad y pienso en positivo para hacer todo lo posible porque el día a día sea lo mejor posible.

¿Cómo estás viviendo la situación actual?

Estamos en un momento de grandes cambios y adaptaciones a nuevas formas de trabajo. También es un momento propicio para reflexionar sobre los proyectos, en condiciones normales, muchas veces automatizamos decisiones y este periodo nos está dando la oportunidad de poder pararnos y analizar hacia donde queremos ir para seguir dando lo mejor y continuar apoyando los sectores.

¿Qué esperas del futuro inmediato, 2021?

Creo que será un año de transición en el que poco a poco la situación irá mejorando y nos permitirá recuperar nuestra vida. No será igual que la que teníamos, pero espero que la experiencia nos sirva y sobre todo, nos ayude a ser mejores.

Y, para terminar, un deseo.

Volver a abrazar a la gente que quiero. ■



Nuestros partners más profesionales, ANEPE y Stanpa

Para Salón Look es un honor contar con el apoyo incondicional años tras año de las asociaciones empresariales más importantes y relevantes de nuestro país del sector de la belleza profesional.

En este número de Revista Look News explicamos qué es ANEPE y nos hacemos eco del Programa de Compradores Internacional que ha estado desarrollando Stanpa.



La Asociación Nacional de Empresas del Sector Profesional de Peluquería y Estética (ANEPE) es la organización que representa a empresas, fabricantes, distribuidoras y mayoristas de productos destinados al sector profesional de peluquería y estética.

Su labor es representar institucionalmente, reforzar y proteger los intereses comunes de sus miembros, y tiene como objetivo prioritario difundir la importancia del sector y de sus empresas, fomentando su competitividad a través de la innovación y modernización del mismo.

ANEPE es una fuente de infor-

ANEPE tiene como objetivo prioritario difundir la importancia del sector y de sus empresas

mación para sus empresas miembro sobre las novedades del entorno en el que operan, a la vez que permite divulgar la existencia de las empresas asociadas, contribuyendo así a su notoriedad.

Es una asociación dinámica, creada en 1996, y que camina con pie

firme, gracias al compromiso de las empresas que la componen, firmas clave en el sector de la peluquería y la estética.

ANEPE es uno de los principales partners de Salón Look apoyando actividades formativas como el Business Meeting, organizando la Galería ANEPE situada junto la Sala de Distribuidores y el tradicional Cóctel que aglutina a marcas, empresas, distribuidores, mayoristas y profesionales, un punto de encuentro imprescindible.

Su presidente, Miquel Oriol, nos responde nuestras preguntas. ANEPE

¿Por qué una asociación profesional como ANEPE?

En nuestro sector faltaba una asociación que agrupara todas las

diferentes empresas fabricantes o distribuidoras del sector profesional de la Peluquería y Belleza, de productos, utensilios, mobiliario para el mundo profesional y poder representar y defender los intereses comunes de las empresas asociadas, apoyando al sector y trabajando y cooperando con las diferentes organizaciones en la búsqueda de los intereses comunes.

¿Por qué una empresa debe formar parte de ella?

Porque la unidad del sector es muy importante, nuestra asociación busca la máxima representatividad de las empresas asociadas, trabaja para conseguir las mejores condiciones en diferentes áreas de trabajo, colaboraciones con entidades y asociaciones, trata de informar y asesorar así como dar formación y colabora con distintas ferias para conseguir los mejores servicios, ayuda al sector y la competitividad de los asociados, también como el networking entre ellas de experiencias profesionales, afrontar proyectos comunes y colaboraciones.

¿Qué aporta al sector?

ANEPE desde la representación de las empresas asociadas defiende el sector de la peluquería y belleza, colaborando activamente con diferentes asociaciones y organizaciones, dando su fuerza, apoyo y colaborando activamente en defender, proteger y mejorar las condiciones del sector. ■



Miquel Oriol.

STANPA es la Asociación Nacional de Perfumería y Cosmética. Fundada en 1952, integra en la actualidad a más de 400 entidades que fabrican y distribuyen perfumes, cosméticos y productos de cuidado personal en nuestro país. Su trabajo se basa en la ciencia, con un alcance internacional y su compromiso con la industria.

A fin de reforzar el carácter internacional del certamen, SALON LOOK organiza cada edición en colaboración con STANPA e ICEX un programa de compradores internacionales para apoyar la internacionalización del sector que permite invitar a profesionales procedentes de mercados objetivos, con el fin de que visiten, conozcan y establezcan contacto con marcas y empresas expositoras.

En 2020 el Programa internacional de compradores de Salón Look, se ha realizado por primera vez de forma virtual.

Stanpa, con el apoyo de ICEX, ha organizado un año más el Programa Internacional de Compradores Salón Look

Stanpa, con el apoyo de ICEX, ha organizado un año más el Programa Internacional de Compradores Salón Look. Por primera vez este evento se ha celebrado de forma virtual, y ha contado con la participación de 10 compradores de la región LATAM y más de 30 marcas españolas de belleza. Durante el desarrollo del programa tuvieron lugar más de un centenar de reuniones online, una oportunidad única para posicionar nuestros productos Beauty from Spain en países como Colombia, Perú, Ecuador, Chile, México y República Dominicana.

SALON LOOK INTERNACIONAL se ha reinventando para seguir siendo



Programa Internacional de Compradores en la pasada edición 2019 de Salón Look.

un punto de encuentro de la comunidad de la belleza profesional en España, creando un ecosistema virtual en este año 2020, debido a la crisis sanitaria del COVID-19.

Dentro de este marco y con el apoyo de ICEX, STANPA (Asociación Nacional de Perfumería y Cosmética) organiza una año más el Programa Virtual de Compradores Internacionales, con la participación de 10 compradores de la región LATAM y más de 30 marcas españolas de belleza.

El perfil de los compradores internacionales es el de empresas

importadoras y/o distribuidoras de productos cosméticos, especialmente de aquellos destinados a la venta en canal profesional como salones de belleza, spas, clínica médico-estéticas y peluquerías, pero también otros productos de venta retail. Así, los días 19, 20 y 21 de octubre se celebrarán más de un centenar de reuniones online, una oportunidad única para posicionar nuestros productos Beauty from Spain en países como Colombia, Perú, Ecuador, Chile, México y República Dominicana. ■



IFEMA, una apuesta firme por la internacionalización.

Fama Fabré, una firma líder

Fama Fabré es una empresa familiar creada en 1946 por Santiago y Miquel Fabré. Hoy en día se ha convertido en uno de los líderes del mercado profesional. Pero es desde finales de los años 70, que Miquel Fabré i Saura dirige la empresa, cuando ésta ha experimentado un gran auge. Dedicada actualmente a la importación y distribución de artículos y productos para el sector de la belleza.

Tras haberse dedicado en sus comienzos a la venta de productos de muy diversa índole, Fama Fabré se ha especializado en herramientas y artículos de peluquería y más tarde, en cosmética y manicura.

La empresa cuenta con 4.000 m² de instalación, una red de vendedores que cubre toda España, proveedores presentes en los 5 continentes, más de 5.000 referencias, marcas propias tales como D'orleac (cosmética), Steinhart (herramientas de peluquería), Crawford y Regina (productos de peluquería) o Hysoki (Complementos) y marcas distribuidas en exclusiva como Parlux (secadores) UKI (máquinas cortapelo), Kiepe (tijeras), etc.

Fama Fabré, con más de 65 años de experiencia en el sector profesional de la imagen personal, apuesta por la tecnología, la calidad y la imagen.

Como ejemplo de empresa del sector con larga trayectoria, que ha tenido que adaptarse a los cambios que se han producido en la sociedad, en los hábitos de consumo y en el contexto económico, no hemos querido perder la oportunidad de realizarles esta entrevista.

¿Cómo una empresa como Fama Fabré capea los efectos de la situación actual?

No es fácil para nadie. Es una situación desconocida mundialmente. Donde no tienes experiencia alguna



Miquel Fabré i Saura, director general.

y todos estamos ante algo incierto, que varía de forma rápida y sin previo aviso. Las planificaciones a largo plazo son una lotería pero tampoco podemos esperar para actuar, así que procuramos encontrar un equilibrio para minimizar los riesgos. Nos encontramos en un sector que se

ha demostrado muy necesario para la sociedad. Evidentemente no es un sector esencial para poder vivir, pero sí necesario para tener una vida digna, tanto física, como mentalmente. Las profesionales de la peluquería y la estética lo han dado todo y lo están dando todo cada día,

y hay que darles el reconocimiento que merecen. Como empresa hemos pasado momentos muy cambiantes en muy poco tiempo y hemos tenido que saber adaptarnos sin perder la cabeza. Desde hace años comercializamos guantes de nitrilo, mascarillas quirúrgicas y geles hidroalcohólicos. Evidentemente, la demanda de estos productos se multiplicó de la noche a la mañana y es en ese momento donde se debe tener la cabeza fría. Evidentemente hemos hecho todo lo posible para proveer a nuestros clientes estos productos, que pasaron de ser un consumible más del profesional a ser verdaderamente artículos de alta demanda con muy poca oferta. En ese momento aparecen profesionales de “los pelotazos”, y es difícil saber retirarse a tiempo para no pillarse los dedos. “La avaricia rompe el saco” y “no pongas todos los huevos en la misma cesta” son máximas que ya predicaban nuestros fundadores y que hoy en día siguen vigentes en la empresa. Somos buenos ayudando al profesional de la peluquería y la estética a tener las mejores herramientas para su trabajo al mejor precio posible, pero no somos expertos en “pelotazos”. Por otro lado, un cierre obligado de la economía ha hecho sufrir a mucha gente y los mayoristas y los profesionales no han sido una excepción. Dentro de nuestras posibilidades hemos procurado ayudar a nuestros clientes lo máximo que hemos podido, a la vez que hemos

Es nuestra obligación ser optimistas. Sobre todo pensando en nuestras generaciones futuras

seguido haciendo frente a nuestros compromisos con los proveedores. No ha sido fácil en absoluto, pero creo que hemos hecho lo mejor que hemos podido y si hemos ayudado a que uno solo de nuestros clientes o proveedores no haya tenido que bajar la persiana, ya nos damos por satisfechos. Habrá quién ha querido sacar provecho de la desgracia, legal, sí, pero no moral. Somos una



Elsa y Miquel Fabré, directores de Fama Fabré.

empresa con unos orígenes y unos valores y queremos seguir siéndolo si el mundo nos lo permite.

¿Es optimista de cara al futuro?

Es nuestra obligación ser optimistas. Sobre todo pensando en nuestras generaciones futuras. No pueden ver que sus mayores se desmoronan, deben crecer con la tranquilidad de saber que esta situación será una anécdota en su futuro y que, la marca que les va a dejar sea lo más positiva posible. Los niños y niñas de todo el mundo han dado una gran lección a sus mayores. Se han adaptado y cumplen a rajatabla las imposiciones de los gobiernos mucho mejor que los adultos. Les debemos, al menos, la esperanza que todo se solucionará y, por lo tanto, es casi obligatorio ser lo más optimista que se pueda. Evidentemente ha habido y habrá mucho sufrimiento y muchas situaciones donde no cabrá el optimismo. Si te paras a pensar cómo lo están pasando muchas familias cercanas a ti, te vienen las lágrimas a los ojos. Cómo muchos jóvenes habrán perdido años muy valiosos para su socialización y crear las bases de lo que serán el día de mañana y cómo mucha gente mayor no ha podido disfrutar de sus últimos días en compañía de sus hijos y nietos. Es terrible para toda la sociedad y sí, lo peor está por llegar. Una crisis económica sin precedentes, la destrucción de miles de trabajos y mucha, demasiada muerte. Por eso

creo que el optimismo debe ser una obligación para aquellos que tengan la más mínima oportunidad.

Parece que empezamos a ver la luz al final túnel ¿Cree que cuando se pueda los encuentros personales face to face serán más importantes que nunca?

Puede que empecemos a ver la luz al final del túnel, pero aún queda un túnel muy largo, frío y oscuro. Debemos seguir con las mismas buenas intenciones que vimos en marzo-abril, gente ayudando a otros más necesitados, comportamientos ejemplares por buena parte de la población, compromiso con la sociedad, reconocimiento de las personas que están al frente de la lucha (sanitarios, alimentación, peluquería, etc.) En general se ha acabado la paciencia a mucha gente y debemos luchar para afrontar este final del túnel de forma serena. Respeto a los encuentros personales, imagino que al principio habrá un incremento importante de visitas, reuniones presenciales y en general “face to face”. Pero también creo que con el tiempo se reducirá y acabará habiendo un equilibrio entre reuniones presenciales y telemáticas. Lo que nos hemos visto obligados a aprender y las herramientas que hemos tenido que utilizar, se van a quedar y van a mejorar nuestro modo de trabajo. A la larga creo que habrá menos reuniones presenciales y más telemáticas, pero en porcentajes muy bajos. ■

Marco Montanaro, colorista

La línea de coloración INCOLOR de Insight está formulada con el sistema patentado Hydra-Color® Blend que se diferencia por su alto poder hidratante. Toda la línea Incolor tiene certificación Vegan ok, un alto porcentaje de ingredientes naturales y está testada en níquel para garantizar la seguridad de las pieles más sensibles.

Marco, explícanos los valores de Insight.

El propósito de Insight es lograr un estilo de vida más natural, sostenible y menos perjudicial para nosotros mismos y para el planeta en el que vivimos. Gracias a la unión entre naturaleza e innovación, el objetivo es conseguir el bienestar de nuestros clientes con productos respetuosos a precios asequibles.

¿En qué se inspira Insight?

Hablamos de una completa gama de productos de coloración, hair care y cuidado corporal concebida en los laboratorios de INSIGHT para crear la unión perfecta entre la antigua sabiduría de los fitoextractos y los fito aceites; con la elección ética de utilizar ingredientes biológicos. La naturaleza en un contexto urbano es nuestra fuente de inspiración.

Ofrecemos productos nutritivos, ricos en principios activos y al mismo tiempo esenciales; mediante una elección saludable de pureza de las fórmulas. Fórmulas innovadoras y no convencionales que tienen como objetivo resguardar la salud y el esplendor del cabello a través de una rigurosa selección de las materias primas; garantizando la absoluta perfección del peinado y un elevado contenido profesional.

Nuestra misión es la eco-sostenibilidad, no solo a nivel ambiental, sino también social. Estar al alcance de todos proponiendo fórmulas green: limpias, delicadas y al mismo tiempo eficaces. Calidad profesional a precios accesibles.

Sin colorantes sintéticos, sin SLS/SLES, sin parabenos y sin MIT, perfumes sin alérgenos, sin aceites minerales ni petrolados, vegano

Marco Montanaro,
Director Técnico
Insight España
Kapalua Trading



¿Con una coloración tan innovadora y diferente se obtienen los resultados óptimos que reclama el cliente? ¿Qué valores añadidos aporta?

En la cosmética hay muchas maneras de tratar el cabello y el cuero cabelludo. Con más de 30 años de experiencia en coloración a mis espaldas, soy un auténtico enamorado de Insight, sus valores y resultados. En Insight, por ejemplo, hemos sustituido muchos componentes químicos por activos naturales aportando el mismo resultado con la ventaja de obtener cabellos más brillantes y saludables, al tiempo que cuidamos y tratamos el cuero cabelludo.

En la coloración de Incolor hemos reducido la concentración de amoníaco utilizando un mínimo porcentaje suficiente para conse-

guir, no solo cobertura de cana, sino también estabilidad e intensidad de los colores en el tiempo. Pero además, su fórmula patentada transforma químicamente ese mínimo contenido de amoníaco (entre un 0'2 y un 0'4%) en un complejo altamente hidratante para el cabello.

Insight satisface todas las exigencias técnicas del profesional en el salón con el cuidado y bienestar del cuero cabelludo y el cabello mediante sus gamas de coloración permanente, pigmentos directos, permanente, alisado y una extensa variedad de productos pre y post tratamiento.

Gracias a los principios activos que contiene, la crema colorante Hydra-Color deja el cabello suave y fácil de peinar. ■

Lo último

LAS NOVEDADES 2020 DE INDUSTRIAS ORIOL PARA BARBERÍA

Nuevos eléctricos, navajas, accesorios y productos de higiene y limpieza para tu barbería. En **Industrias Oriol** no descansamos nunca y no dejamos de trabajar en próximas novedades para el catálogo. Nos renovamos continuamente con nuevos productos, cosméticos, eléctricos y todo tipo de accesorios y complementos para el profesional de la peluquería, barbería, belleza y estética. Hoy queremos destacar las novedades de 2020 para barbería.



ALUMINIUM 3 CLAVELES SON LAS TIJERAS LIGERAS PARA PELUQUEROS PROFESIONALES

El mango en duraluminio reduce el peso respecto a otras tijeras de acero. Las tijeras de peluquero **Aluminiun 3 Claveles** tienen un peso reducido y una gran resistencia a la corrosión y los productos químicos. Las tijeras Aluminiun de 3 Claveles están fabricadas en acero inoxidable, con filo suave y una dureza de HRc56.

También para zurdos en medida de 5.5" en corte y esculpir. Encuentra todos los modelos de tijeras de peluquería para el profesional en nuestra web: www.3claveles.com.



NUEVA FORMACIÓN ONLINE: ACADEMIA KEMON



Kemon a través de su Proyecto Integral 360°, guía al peluquero en un Plan de Negocio personalizado, hecho a la medida del salón y sus necesidades, para ello la formación y el apoyo

al peluquero son piezas clave en su estrategia y prueba de ello es la gran inversión en su nuevo centro técnico de Madrid, Academia Kemon: un centro de formación para profesionales peluqueros, donde el crecimiento profesional es la base de todo.

IONIC R-3.900. SECADOR IÓNICO PROFESIONAL

Presentamos el nuevo secador iónico **IONIC R-3.900 Perfect Beauty**, un exclusivo y potente brushlees que se convierte en el mejor aliado para el profesional aportando un secado más rápido y Protección capilar Premium con efecto antiestático, que ayuda a tener un pelo radiante y perfecto.

Potente motor AC PRO 2.000W. con una distribución óptima del calor, lo distribuye de manera homogénea para evitar los puntos calientes. Su función iónica avanzada evita que el cabello se encrespe, aportándole brillo y suavidad. Su ángulo único de 20° previene el bloqueo del filtro y evita así el sobrecalentamiento. Ergonómico y manejable, asegura un uso cómodo.



OTAKE 3 CLAVELES, ERGONOMÍA Y FUNCIONALIDAD

Las nuevas tijeras de peluquería **Otake 3 Claveles** ofrecen altas prestaciones y confort de uso. Destaca el diseño ergonómico y funcional, que junto a las altas prestaciones de estas tijeras permiten al peluquero profesional realizar con total comodidad incluso las técnicas de corte más avanzadas.

Estas tijeras de alta dureza HRc62, están fabricadas en acero inoxidable y destacan por el filo navaja, vaciado cóncavo, dedos ergonómicos y apoya-dedos forjado. Están disponibles en corte y esculpir en medida de 6". El tornillo regulable, con tensor y auto stop en el interior permite aflojar las hojas sin perder el ajuste de la medialuna. Incluye llave para el ajuste. El estuche facilita la presentación en el punto de venta, y la conservación en el salón manteniendo la tijera protegida. Conoce más sobre las Tijeras de Peluquero **Otake 3 Claveles** Todos los modelos de tijeras de peluquería para el profesional en www.3claveles.com.



ONE FULL 3 EN 1

Lanzamiento de **Perfect Beauty**, ya está aquí la **ONE FULL 3 EN 1**, Cepillo secador más versátil del mercado.

Herramienta de gran versatilidad Cepillo · Secador · Plancha.

Una combinación perfecta de secador de pelo, plancha y cepillo. Sus 3 niveles de calor (bajo, medio y alto) y su flujo de aire de 360° garantizan una mejor cobertura y distribución del calor y un secado más rápido. Con placa de turmalina, deja tu cabello más suave y brillante. Diseñado con cerdas de nylon mixtas en 2 longitudes, para facilitar el desenredado y un mejor agarre de tu cabello.



Lo último

LABIAL VELVET, RESISTIME Y MAQUILLAJE MATT & CARE

Productos resistentes, larga duración, no dejan marca: labial Velvet o labial Resistime, y maquillaje Matt & Care. Ideales para llevar todo el día, incluso con mascarilla.

#welovedorleac



SHIRODHARA, UNA TÉCNICA MILENARIA PARA ELIMINAR EL ESTRÉS DEL SIGLO XXI



La firma capilar **Naturalmente** nos descubre el eco-tratamiento Hair&Wellness, un protocolo que reestructura el cabello a través de las propiedades de plantas y aceites naturales. Un ritual que se combina con la

técnica milenaria del Shirodhara, con plena consciencia, completamente natural y sensorial y, por supuesto, eficaz para devolver vida a la melena.

El tratamiento Hair&Wellness se combina con la técnica Shirodhara para aplicar al cabello un cóctel natural y personalizado potenciado por un masaje craneal y finalizado por un vaporizador para sellar el tratamiento.

Técnica Shirodhara: Naturalmente en España ha recuperado esta técnica capilar milenaria de la India. Es un procedimiento ayurvédico que consiste en la aplicación continua de un fluido sobre la cabeza. La palabra "dhara" significa 'goteo' o 'fluido', y "shiro" 'cabeza'.

NOVEDAD STEINHART PROFESSIONAL. TIJERA DE BARBERÍA "COJONUDA"

¡Porque lo es! Acero japonés, buen corte y competitiva. Forma delgada y puntiaguda para cortes suaves y despuntados. Dureza Rockwell 58º. Realmente lo es de... #cojonuda

#barber #barberia #peluqueria #peluqueriaprofesional #repost #influencer #supercuts #navajasbarbershop #barberstyle #hairstyle #patillas #barba #bigote #nuca #beard #hair #hairbeauty #peluquero #cool #navajas #tijeras #explore #steinhartprofessional #steinhart #hairstyle #barbershop #tijeras



PARLUX FREE SYSTEM

El éxito mundial en secadores en los dos últimos años. Con dispositivo HFS – Hair Free System: con tan sólo un simple gesto diario, cada día el secador queda libre de pelo. Este sistema "captador de cabello" es fácil y alarga la vida del secador, así como su eficacia. Características técnicas: motor profesional K-ADVANCE

PLUS® con mayor vida útil: 3.000 h; Flujo aire: 84 m3 / h; Elemento calefactor geometría variable; Potencia: 2.250 V; Tecnología iónica "Air Ionizer Tech"; Cuerpo delantero "anti-calentamiento"; HFS - SISTEMA LIBRE DE PELO incluido; Diseño ergonómico ultra ligero y bien equilibrado; Botón aire frío; porta-cables incorporado; 3 m cable extra fuerte; 2 interruptores "SOFT" más comodidad uso; 2 velocidades - 4 temperaturas. #weareparlux #parlux



HOME CARE GOLD CAVIAR

La línea **Gold Caviar** Home Care está compuesta por el Champú, el Acondicionador y la Mascarilla para el cabello.

Los tres combinados restaurarán y protegerán tu cabello, brindándole el cuidado que se merece. La línea Gold Caviar Home Care fue desvelada con todo el cuidado y cariño que los cabellos químicamente tratados necesitan. Con aminoácidos e micro-partículas de oro, su fórmula mantiene tu cabello liso después del alineamiento capilar y otros procesos químicos.

Juego diario de cuidado del cabello Gold Caviar, para mantener tu cabello seguro.



NOVEDADES DE STEINHART PROFESSIONAL 2020

Pregunta en tu distribuidor habitual por todas las novedades Barber de **Steinhart Professional** de este 2020. No sólo utillaje, trimmers. También accesorios. La marca, no para: innovación, calidad, eficacia. La barbería, un servicio esencial.



PESTAÑAS POSTIZAS: UN VALOR AÑADIDO PARA EL SALÓN DE BELLEZA

La aplicación de este producto de belleza entre tratamientos capilares permite a la clienta aprovechar su visita a la peluquería y salir con un servicio extra.



Ardell, marca número 1 preferida por maquilladores y profesionales, ofrece a los salones de belleza una gran diversidad de opciones y la formación necesaria para conseguir el look deseado por cada mujer. ¿Salir de la peluquería con unas pestañas impactantes? Para que las clientas puedan aprovechar la visita al salón de belleza y sacar partido del tiempo entre tratamientos del cabello, la aplicación de pestañas postizas se convierte en un servicio estrella que, además, aporta un valor añadido al centro. Qué mejor para ofrecer el mejor resultado que con la marca número 1 preferida por maquilladores y profesionales de belleza, Ardell, que cuenta con gran diversidad de modelos y largos de pestañas.

BLOG DE CINCOS

¿Conoces nuestro blog? Si quieres estar informado sobre problemas circulatorios visítanos. En nuestra web puedes encontrar artículos relacionados con temas que te preocupan.

¿Quieres saber más sobre la celulitis?. Cómo diferenciarlas, como tratarlas. Aliviar problemas circulatorios, como prevenir las varices, tratamientos post mastectomía. Cada mes tratamos temas diferentes, puedes ponerte en contacto con nosotros si hay alguno que te preocupe especialmente o estés interesada lo trataremos de forma amplia.



EL REGALO PARA ESTAS NAVIDADES



Nuevo neceser con Crema y Sérum Aquah. De venta exclusiva en centros de estética. Crema Anti-aging con Ácido Hialurónico y Células Madre Vegetales. Combina la acción del extracto de células madre de origen vegetal con la del ácido hialurónico para lograr una reestructuración cutánea desde el interior. Restablece la firmeza, elasticidad e hidratación de la piel y remodela el óvalo facial. El resultado es una piel elástica, firme y vitalizada. Sérum con Ácido Hialurónico, Colágeno, Elastina y Proteínas Vegetales

Sérum concentrado con activos hidratantes, regeneradores y anti-edad como el ácido hialurónico, colágeno marino y la elastina, conteniendo además una proteína vegetal de efecto lifting inmediato. Nutre y restablece la correcta hidratación de la piel, deteniendo el proceso de evaporación del agua de los tejidos cutáneos. El regalo perfecto para esta Navidad!

LÁMPARAS PROFESIONALES LED PARA MANICURAS DORLEAC

Pregunta por la gama de lámparas profesionales LED para manicuras semipermanentes. Varios modelos, prestaciones y características. También, una amplia gama de esmaltes, en colores, texturas, francesa, fantasía y tips. #welovedorleac



ADDIWEB. PÁGINA WEB + RESERVA DE CITAS ONLINE

Sincronizado 100% con el programa de Gestión de Tu Salón "Style DunaSoft" Tu Salón de Belleza, Peluquería, Estética, Spa o Uñas estará abierto 24h los 365 días del Año.

DunaSoft te ofrece una completa y moderna página web: www.dunasoftpc.com para mostrar tu centro de belleza a todo el mundo con Diferentes Diseños y con tu DOMINIO propio. En la Página se mostrarán la descripción y fotografías de tu centro, los Servicios con imagen y tarifas, la Galería de Fotografías de tus servicios, el Personal de tu Salón donde cada empleado podrá mostrar sus cualidades o simplemente presentarse a tus clientes. Blog donde podrás informar a tus clientes las novedades y noticias que sean de su interés. Página de Contacto y Mapa de Situación. Además desde la parte de Agenda Online tus clientes podrán darse de alta como usuarios y reservar sus horas de visita a tu centro. Desde aquí



podrán ver las horas libres y podrán indicar que servicios quieren realizarse. La Reservas Online está totalmente sincronizada con la Agenda de Style DunaSoft del Salón.

SPADEEP ACCENT

Rejuvenecimiento de la piel y moldeado corporal. La solución avanzada para el rejuvenecimiento de la piel y moldeado corporal, con la potencia más alta del mercado (40,68MHZ).

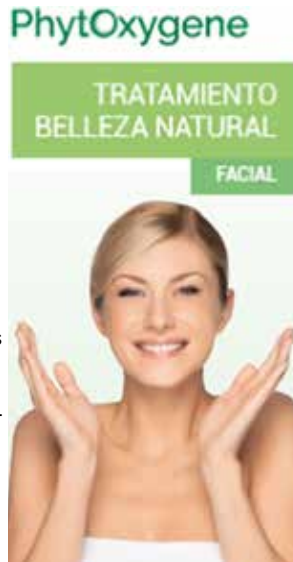
Gracias a su tecnología de radiofrecuencia térmica Unipolar, **SpaDeep Accent** proporciona la redefinición del contorno corporal y facial, la eliminación de celulitis, el tensado de la piel y la eliminación de signos de la edad.

Presenta dos conectores para aplicador y un mecanismo único de control del nivel de profundidad en el que deposita la energía y permite elegir entre nivel epidérmico, dérmico e hipodérmico.



PHYTOXYGENE: TRATAMIENTO FACIAL DE BELLEZA NATURAL DE MARY COHR

La piel respira: la tez luce fresca y depurada, la textura de la piel se alisa y el rostro queda resplandeciente de Belleza. Gracias a los extractos de plantas, este Tratamiento elimina las células muertas que retienen las toxinas y estimula la respiración celular para oxigenar mejor la piel. Los Aceites Esenciales relajan y reconfortan la piel. Las claves del tratamiento: Exfoliante Phyto Dermoabrasión permite a la piel respirar mejor eliminando las células muertas. La Mascarilla Pro-Oxígeno estimula la respiración celular y favorece la eliminación de las partículas de contaminación y las toxinas. El Modo-lado Serenidad con Aceites Esenciales, unun masaje que revitaliza la piel.



AMPOLLAS VITAMIN C NATURNUA

Descubre las nuevas ampollas de Vitamina C Y Hyaluronic de NATURNUA. Gracias a sus principios activos de gran calidad, la piel recupera luminosidad y rejuvenece su aspecto. Descubre todos sus beneficios.

#naturnuaoficial



PREMIO INNOVACIÓN AWARD 2020: GUINOT SÉRUM LIFT SUMMUM

Nuestro Sérum Lift Summum ha obtenido el PREMIO INNOVACIÓN AWARD 2020 en la revista "Les Nouvelles Esthétiques" de Canada.

¡Descubre la última novedad de @guinotspain : el Sérum Lift Summum, el soporte invisible del óvalo facial! ¿Pérdida de densidad y de elasticidad? ¿Descolgamiento del óvalo facial? ¿Sensación constante de parecer cansada? Estos son los signos de la falta de firmeza. Año tras año, las fibras naturales de elastina y de colágeno disminuyen y proporcionan menos soporte y elasticidad a la piel.



DESCUBRE LA COLECCIÓN DELUXE WISH

Nuestra colección de esmaltes Deluxe da un nuevo salto. 6 nuevos colores llegan para enamorarte y que puedas disfrutar de estar primavera con nuevos tonos para dar luz y alegría a tu vida, llenándola de color. Nuestra colección premium de esmaltes de uñas Deluxe contiene más de 80 colores entre los que elegir aquellos que más te gusten para realizar mil y una manicuras en tu salón. Con un brillo extraordinario, rápido secado y muy cubrientes.

Deluxe Wish, 6 nuevos esmaltes de uñas que serán el objeto de deseo esta primavera.



¿POR QUÉ CONTRATAR LA PÓLIZA DE PREVIMUTUA EN 2021?

La póliza de asistencia médica **Previmutua** se caracteriza por estar especialmente diseñada para el sector de la imagen personal. Un cuidado específico para las necesidades de un colectivo concreto. Te presentamos cuatro razones por las que deberías unirse a PREVIMUTUA en este 2021. Porque la tranquilidad es cuidado. Porque el tiempo es tuyo. Porque la flexibilidad es ahorro. Porque la responsabilidad es beneficio.

Hay decenas de compañías aseguradoras. Pero solo una es tuya. Solo una pertenece y sirve en exclusiva a los profesionales de la imagen personal. El asegurado de Previmutua es propietario de la entidad, decide sobre ella, y sabe que una parte de ese gasto que realiza en su seguridad reverte en beneficio de su propio sector, y en consecuencia de él mismo. No solo oímos tu voz, sino que la voz es tuya, ¿alguna otra compañía puede decirte lo mismo?



¿AÚN NO SIGUES LAS REDES SOCIALES DE SEENA OWELL

En ellas encontrarás los mejores tips, consejos, tutoriales, recomendaciones, blog y mucho más, dedicados especialmente a los profesionales del mundo de la belleza en extensiones y lifting de pestañas, productos para cejas como coloración, laminación, microblading, productos para manicuras, pedicuras, maderoterapia, maquillaje. Siguelos y no te pierdas nada: www.seenaowell.com/es



**El equipo
de Salón Look
les desea
unas felices fiestas**

S A L Ó N
LOOK

Salón Internacional de la Imagen y la Estética Integral

22-24 OCT 2021

MADRID - ESPAÑA

SÓLO PROFESIONALES



#SALONLOOK2020
ifema.es/salonlook



IFEMA
Feria de
Madrid



IFEMA programa para el primer trimestre de 2021 su vuelta a la actividad presencial

Marzo será el mes en el que arranque el calendario, y lo hará con la Feria de Arte Contemporáneo ESTAMPA, a la que le seguirá una amplia lista de convocatorias que se celebrarán con todas las medidas y sistemas de seguridad para garantizar la participación en las mejores condiciones.



Imagen de la Sala de Distribuidores habilitada en Salón Look 2019.

La novedad en 2021 llegará con la incorporación a las ferias presenciales de algunos de los contenidos y servicios digitales más eficientes, contrastados durante la pandemia.

IFEMA trabaja a toda máquina para volver a la normalidad y recuperar el ritmo de actividad previo a la crisis sanitaria. Todo su esfuerzo va dirigido a la programación presencial de sus ferias y, como consecuencia, a volver a ser uno de los grandes actores de dinamización empresarial

y de la reactivación económica de la ciudad de Madrid gracias al importante impacto que genera el turismo de negocios.

Las esperanzadoras noticias que se van sucediendo están proyectando luz para recuperar paulatinamente la actividad de un sector clave para la recuperación de la economía. Así el pistoletazo de salida se producirá en marzo de 2021 con la convocatoria de ESTAMPA, Feria de Arte Contemporáneo, a la que le

seguirán en ese mismo mes la gran cita del aceite de oliva WOOE, World Olive Oil Exhibition, las distintas ferias que integran la Semana de la Educación (AULA, Foro de Posgrado y Formación Continua, Congreso RED INTERDIDAC y EXPOEARNING), así como la pasarela MBFWMadrid, que previsiblemente se celebrará en marzo aunque aún pendiente de fechas definitivas.

También en el mes de abril se sucederán las ferias que engloba la Semana Internacional del Regalo (INTERGIFT, BISUTEX y MADRIDJOYA), además de EXPODENTAL Scientific Congress, que recibirá una notable participación de profesionales extranjeros, Antik Passion ALMONEDA EXPOFRANQUICIA; MULAFEST, y MotorMeetings by MOTORTEC, el nuevo proyecto de IFEMA para el sector de la posventa de automoción, que servirá de enlace a la próxima celebración de MOTORTEC; convocatorias todas que volverán a dar vida a los distintos sectores económicos que representan. Por su parte, el mes de mayo recupera también la normalidad con la convocatoria del gran evento de la edificación y soluciones para la construcción, ePower&Building, que reúne los salones Veteco, Construtec, Bimexpo, Archistone, Matelec, Matelec Lighting y Matelec Industry, además de GENERA, Feria Internacional de Energía y Medio Ambiente, que se celebrará en parale-

lo; ARCOLisboa; el evento referente en digitalización para empresas, DES-Digital Enterprise Show, y la gran cita de la industria turística mundial, FITUR, Feria Internacional del Turismo, que este año se celebra bajo el prisma de la recuperación económica tan necesaria para este sector vital para la economía, y que este año de forma excepcional cambia sus fechas al mes de mayo. Cierra por el momento la agenda del mes, una incondicional del calendario de Madrid para los amantes del arte y las antigüedades, como es FERIAARTE Edición Especial, que también salva su convocatoria anual pasando al mes de mayo.

Junio confirma también una amplia programación. Se celebrarán el Salón del Vehículo de Ocasión y Seminuevo; el Foro de Medioambiente y Sostenibilidad, FSMS, que incluye las convocatorias de TECMA, Foro de las Ciudades y SRR; TRAFIC, Salón Internacional de la Movilidad Segura y Sostenible; Eco Living Iberia y Organic Food Iberia, que se celebran en paralelo, así como IBERZOO+ PROPET, que cuenta con una importante presencia internacional y Gamergy -actualmente celebrando su edición especial online-. Ya en julio, se podrá disfrutar de una nueva edición, también excepcional por su

cambio de fechas y por sus contenidos, de ARCOMadrid, que decidió su traslado a julio para ofrecer las mayores garantías de movilidad y seguridad a las galerías, coleccio-

La novedad en 2021 llegará con la incorporación a muchas de las ferias de algunos contenidos y servicios digitales

nistas y visitantes internacionales que acudirán a esta gran cita con el arte contemporáneo, que cumple su cuarenta aniversario.

La lista de confirmaciones con las que trabaja IFEMA para la vuelta del verano cuenta, hasta el momento, con las convocatorias de septiembre de las ferias MOMAD, DIGICOM y PROMOGIFT, que se unen en esta edición para reforzar sinergias entre ambos sectores; la Semana Internacional del Regalo (INTERGIFT, BISUTEX y MADRIDJOYA), 100x100 MAS-COTA, y la pasarela MBFWMadrid. Le siguen en octubre, grandes citas económicas como FRUIT ATTRAC-TION, esta vez ya presencial, lo que

generará un importante despliegue de asistencia de países y regiones, así como de profesionales del sector hortofrutícola internacional; seguido de LIBER, 1001 BODAS, ESTAMPA, SALÓN LOOK; BIT MEDIA, dedicado a la tecnología audiovisual profesional.

Por su parte noviembre llega con SIMO Educación, FERIAARTE, la pasarela de moda baño Gran Canaria Swim Week by Moda Cálida, y C&R, del sector de la climatización y refrigeración. En diciembre vuelven las más esperadas convocatorias para el público general como son Antik Passion ALMONEDA Navidad y JUVENALIA. Citas todas a las que se irán añadiendo también espectáculos, conciertos y eventos de ocio a lo largo del año.

La novedad en 2021 llegará con la incorporación a muchas de las ferias de algunos contenidos y servicios digitales, que vendrán a complementar y a enriquecer la oferta presencial de la feria, dado los buenos resultados contrastados durante la experiencia de las ferias telepresenciales que IFEMA ha celebrado durante la crisis sanitaria. ■

Consulta el calendario de eventos actualizado aquí:
ifema.es/calendario

SALÓN LOOK 2021, del 22 al 24 de octubre

El objetivo de Salón Look es convertirse en la principal comunidad online y punto de encuentro de la belleza profesional en habla hispana. Iniciativas como Look News y otras proyectos que se están desarrollando y de los cuales puntualmente publicaremos toda la información enriquecen esta gran comunidad. Salón Look tiene como ejes principales las alianzas y acuerdos con todos los colectivos, asociaciones y foros profesionales y empresariales. Ejemplos como ANEPE o Stanpa, el aliado idóneo para la internacionalización de la feria, conjuntamente con el inestimable apoyo de la prensa profesional del sector, son los partners adecuados y necesarios para conseguir que Salón Look 2021 sea el esperado punto de encuentro imprescindible que el sector necesita, el único evento donde todos sí estaremos. Volveremos a encontrarnos en Salón Look 2021. Sumando. ■



Arriba, el equipo de Salón Look capitaneado por su Directora, Julia González. A la izquierda, dos momentos del último Salon Look.



S A L Ó N LOOK

Salón Internacional de la Imagen y la Estética Integral

MADRID - ESPAÑA

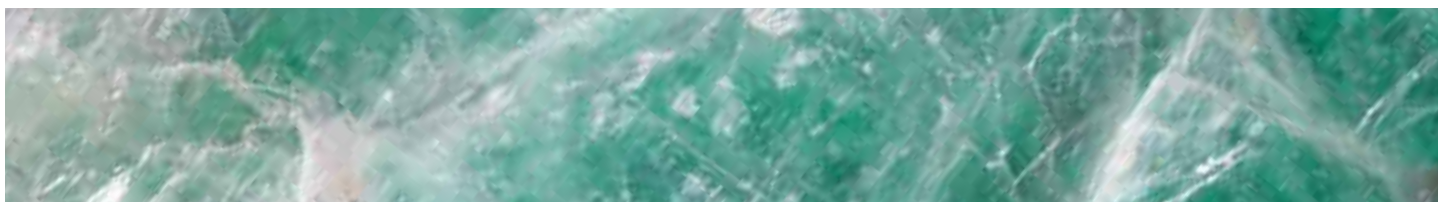
SÓLO PROFESIONALES



#SALONLOOK2020
ifema.es/salonlook



IFEMA
Feria de
Madrid



**Te esperamos en Salón Look
del 22 al 24 de octubre de 2021**

