

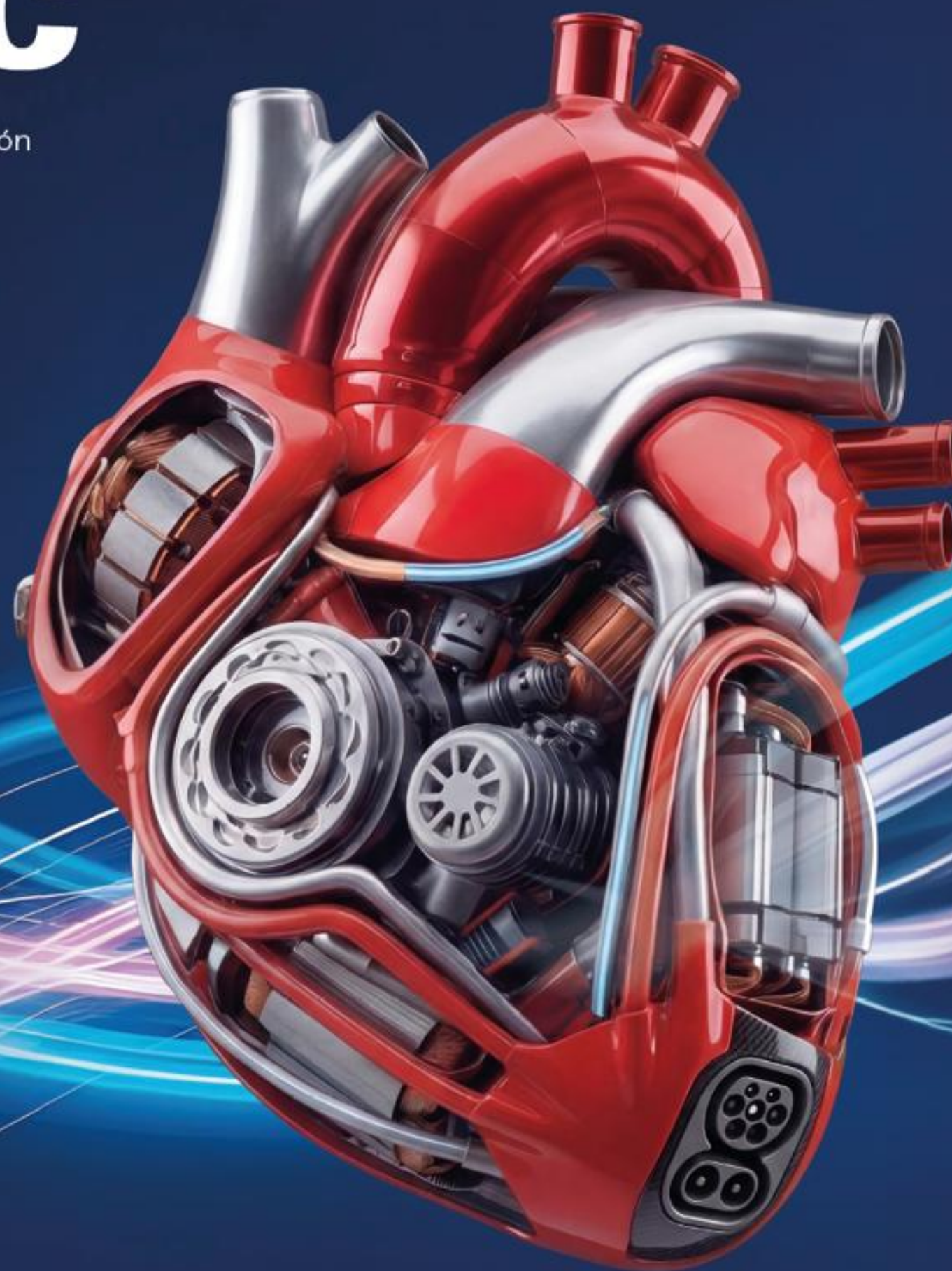
mótortec

Feria Internacional de la Industria y Posventa de Automoción

**07-10
Abr
2027**

**Conecta con el corazón
de la Automoción.**

**Guía del Expositor y Normas
Específicas de Participación**



 **IFEMA
MADRID**

ÍNDICE

1. ¿Cómo ser expositor en MOTORTEC 2027?

- 1.1. Fechas y horarios de participación
- 1.2. Cómo ser expositor
- 1.3. Adjudicación de espacios

2. Tarifas de participación

- 2.1. Contratación sólo suelo
- 2.2. Contratación suelo + stand
- 2.3. Descuentos
- 2.4. Recargos

3. Co-expositores

4. Normas de montaje para stands de diseño libre (contratación solo suelo)

5. Stands llave en mano “todo incluido”

6. Normas de montaje de los stands llave en mano

7. Servicios complementarios

8. Motortec LIVE Connect

9. Planes de Expositor

- 9.1. Plan Conecta
- 9.2. Plan Impacta

10. Zona Expo

11. IFEMA MADRID Servicios

12. Seguridad

13. Gestión de la sostenibilidad en IFEMA MADRID

14. Protocolos de seguridad y salud en IFEMA MADRID

15. Retirada de residuos generados

16. Calendario del expositor

17. Plano

18. Contacte con nosotros

1. ¿Cómo ser expositor en MOTORTEC 2027?

Motortec

1.1. FECHAS Y HORARIOS DE PARTICIPACIÓN

MOTORTEC tendrá lugar en IFEMA MADRID del **07 al 10 de abril de 2027**, en horario de 10:00 a 19:00h.
Del miércoles 7 al viernes 9, en horario de 10:00 a 19:00 h y el último día, sábado 10, de 10:00 a 16:00h.
Durante dicho horario los stands deberán permanecer abiertos al público visitante y estar atendidos debidamente por personal competente. Los expositores podrán acceder al recinto **a las 08:30 h.**

Los expositores podrán permanecer hasta 30 minutos después de la hora de cierre.

1.2. CÓMO SER EXPOSITOR

La contratación de espacio se realiza cumplimentando el formulario de Solicitud de **Participación on-line** disponible en la web de la feria <https://www.ifema.es/motortec/expositores>

La recepción de este formulario en IFEMA MADRID es el paso previo necesario para exponer en la feria.

La solicitud debe acompañarse del pago de la cuota correspondiente en concepto de reserva.

Podrán solicitar su participación en el Certamen todas aquellas empresas y organismos públicos o privados cuyas actividades se consideren incluidas en los sectores objeto del mismo.

La firma y presentación de la Solicitud de Participación comporta la total aceptación de las Normas de Participación de IFEMA MADRID, así como las específicas de MOTORTEC y de las disposiciones que con carácter genérico fuesen establecidas por la Organización de la Feria.

No se autorizará **la ocupación del espacio ni se hará entrega, en su caso del stand modular** al expositor que no haya abonado en su totalidad el espacio contratado y los gastos de los servicios solicitados.

1.3. ADJUDICACIÓN DE ESPACIO

Antiguos expositores

Adjudicación preferente a los expositores de la última edición (2025).

Aquellos que repitan participación de una edición a otra podrán elegir conservar su ubicación o mejorar siempre y cuando mantengan la misma superficie **o ésta no varíe a la baja en más de un 15%**

Plazo: Hasta el 20 de julio de 2026 se adjudicarán solo las solicitudes de espacio de antiguos expositores de la edición 2025.

Nuevos expositores

A partir del **21 de julio** se procederá a adjudicar al resto de solicitudes por orden de mayor a menor superficie.

→ La Dirección de la feria seleccionará con cada expositor la ubicación y la adjudicará una vez confirmada.

→ La Organización del Certamen se reserva el derecho de cambiar las ubicaciones de los stands por causa justificada.



Los expositores pueden contratar sólo suelo para construir un stand de diseño libre o contratar un stand todo incluido.

La participación como expositor titular en la feria MOTORTEC requiere la contratación del PLAN expositor CONECTA al precio de 545€ +IVA (1). Ver detalles en el punto 9.

2.1. CONTRATACIÓN SÓLO SUELO

La superficie mínima a contratar para esta modalidad son 32 m².

Tarifas de espacio sin stand:

Superficie contratada	Tarifa (1)
De 32 a 50 m ²	161 €/m ²
De 50,5 a 100 m ²	149 €/m ²
De 100,5 a 220 m ²	124 €/m ²
De 220,5 m ² a 550 m ²	110 €/m ²
De 550,50 m ² a 1.000 m ²	98 €/m ²
Más de 1.000 m ²	90 €/m ²

Además del PLAN de expositor CONECTA al precio de 545€ + IVA (1), la contratación de la modalidad "Solo Suelo" requiere la contratación de:

Servicios	Tarifa (1)
Seguro de Responsabilidad	74,30 €
Seguro "Multiferia"	70,53 €
Consumo mínimo de energía eléctrica (0,13 Kw/m ²) (1)	7,88 €/m ²

También es condición indispensable para poder iniciar el montaje del stand de diseño libre haber satisfecho los derechos de montaje:

- **Tarifa tipo A:**
Espacios sin decoración ocupados por moqueta o tarima.....,..... 2,80€/m²
- **Tarifa tipo B:**
Stands modulares básicos de aluminio o similar..... 5,62€/m²
- **Tarifa tipo C:**
Stands modulares de diseño de carpintería y resto de materiales..... 8,94€/m²

2.2. CONTRATACIÓN SUELO +STAND

Superficie mínima de contratación: 16m²

Tipo de stand	Tarifa base 16m ² (1)	Tarifa m ² adicional (1)
BASIC de 16a 32 m ²	3.593 € (16m ²)	224 €/m ²
PREMIUM de 16a 32 m ²	4.537 € (16m ²)	274 €/m ²

A estas tarifas hay que añadirles el PLAN de expositor CONECTA al precio de 545€ +IVA (1)

Los stands basic y premium incluyen:

- Consumo mínimo de energía eléctrica (0,13 kW/m²).
- Limpieza diaria del stand (tipo A una vez al día).
- Seguro de Responsabilidad (cobertura hasta 60.000 €)
- Seguro "Multiferia" (cobertura hasta 50.000 €)
- Derechos de montaje.

2.3. DESCUENTOS

- **5% descuento por pronto** pago sobre la tarifa del suelo, siempre que se realice el pago del 100%, antes del 27 de noviembre
- **5% descuento** a los expositores de la última edición, canjeable por bonos consumo.

2.4. RECARGOS

- **25 % de incremento** por aquellos servicios solicitados 7 días antes del inicio del montaje (7 de abril)
- **25 % de incremento** cuando la contratación de derechos de montaje se realice durante la semana previa (7 días anteriores) al inicio del montaje, durante el montaje, celebración y desmontaje.

(1)Empresas establecidas en el territorio español (excluyendo Canarias, Ceuta y Melilla): 10% de IVA no incluido. Para el resto de empresas esta operación queda no sujeta a IVA español. En caso de empresas de la Unión Europea, el expositor será responsable del IVA que, en su caso, se devengue en su país de establecimiento.

3. Co-Expositores

Motortec

Es co-expositor toda empresa que participe en el Certamen en el mismo espacio que la empresa titular del stand.

Para tener acceso a todos los elementos incluidos en el Plan expositor Conecta, cada expositor deberá cumplimentar la Solicitud de Participación, que implica el concepto de Plan expositor Conecta cuya tarifa es de 545 € +IVA (1).

(1) Empresas establecidas en el territorio español (excluyendo Canarias, Ceuta y Melilla): 10% de IVA no incluido. Para el resto de empresas esta operación queda no sujeta a IVA español. En caso de empresas de la Unión Europea, el expositor será responsable del IVA que, en su caso, se devengue en su país de establecimiento.



4. Normas de montaje para stands de diseño libre (contratación solo suelo)

SUPERFICIE MÍNIMA A PARTIR DE 32 M²

Los diseños de los stands en lo que respecta a la ubicación tanto de sus construcciones como de sus elementos de decoración y publicidad, deben respetar la perspectiva general del Salón y la visibilidad de los stands vecinos.

ALTURA

La altura máxima autorizada de los stands en su línea perimetral es de 4 m. Se podrá elevar un elemento puntual en el perímetro hasta una altura de 6 metros, excepto en las medianas con los stands vecinos. En ningún caso se podrá superar la altura de 6 metros.

CERRAMIENTOS CIEGOS

Los cerramientos perimetrales a pasillo no podrán ser superiores a 50% de cada pasillo. Para levantar cerramientos ciegos de superior longitud, éstos deberán retranquearse un mínimo de 3 m. hacia el interior y no exceder el 80% de la longitud de la fachada.

Se considera cerramiento cualquier elemento que impida o limite la visión del stand, tanto si está formado por elementos constructivos como por la disposición de mercancías o elementos de decoración.

SEÑALIZACIONES

Señalizaciones, banderas y focos no podrán sobresalir más de 50 cm. del espacio adjudicado, y a partir de una altura mínima de 2,5 metros, ni sobrepasar la altura máxima de 4 m. en el perímetro. Los focos deberán estar dirigidos hacia el interior del stand. Ante cualquier duda, se consultará a la Dirección de Producción de Eventos.

EMBALAJES

No se permitirá el almacenaje de embalajes en el interior del pabellón. Para este servicio, solicite información a la secretaría de la Feria.

APROBACIÓN DEL PROYECTO

La empresa que opte por la construcción de diseño libre de su stand deberá enviar su proyecto de montaje a la Dirección de Producción de Eventos para su aprobación, con un mes mínimo antes del inicio del montaje: planos de planta y alzados frontales y laterales acotados.

La interpretación y aplicación de la normativa para cada caso particular corre a cargo de IFEMA MADRID, quien se reservará el derecho de arbitrar excepciones si lo considera necesario, en base al respeto a la perspectiva general del certamen y la visibilidad de los stands vecinos.

RECOMENDACIONES PARA DISEÑO Y CONSTRUCCIÓN DE STANDS DE DISEÑO LIBRE

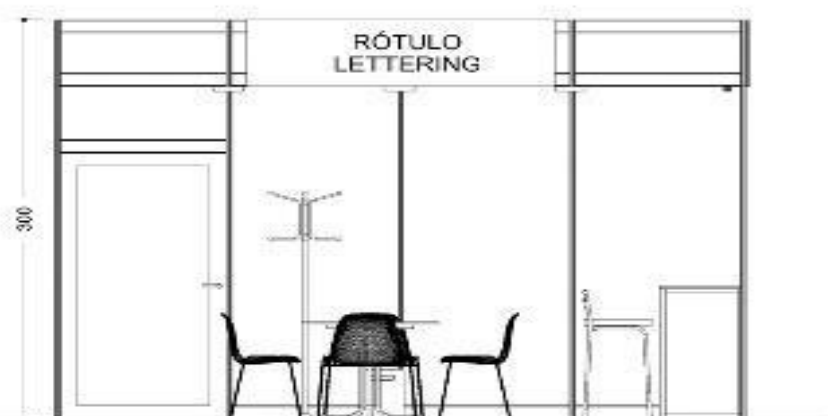
Consulte las recomendaciones y normativa actualizada en ifema.es/soporte

Motortec



5. Stands llave en mano “todo incluido”

Stand llave en mano “todo incluido” Modular BASIC



DIBUJO ORIENTATIVO: No está permitido agujerar o clavar elementos en el stand. Es posible usar cinta adhesiva o gráficas, que sean fácilmente removibles y no deterioren los paneles.

(1) Empresas establecidas en el territorio español (excluyendo Canarias, Ceuta y Melilla): 10% de IVA no incluido. Para el resto de empresas esta operación queda no sujeta a IVA español. En caso de empresas de la Unión Europea, el expositor será responsable del IVA que, en su caso, se devengue en su país de establecimiento.

CARACTERÍSTICAS GENERALES:

TARIFAS

Stand llave en mano “todo incluido” Modular BASIC (de 16 a 32 m²): 3.593€ + IVA (1)
 M² adicional stand llave en mano “todo incluido” Modular BASIC: 224€ m²+ IVA (1)

La participación como expositor requiere la contratación del Plan expositor Conecta: 545€ + IVA (1)

CARACTERÍSTICAS TÉCNICAS:

STAND

Stand abierto a uno o varios pasillos según ubicación.
 Estructura de aluminio en color gris.
 Paredes de melamina.

ALMACÉN con puerta con llave en la siguiente proporción:

- Hasta 16 m².....1x1
- De 16,5 a 32 m²2x1
- A partir de 32,5 m².....3x1

MOQUETA TIPO FERIA EN COLOR

- Recambios y componentes: azul ducados.
- Accesorios y customización: rojo jaspe.
- Electrónica y sistemas: azul marino.
- Movilidad y servicios: oro.
- Neumáticos y baterías: siena.
- Estaciones de servicio y car wash: siena.
- Reparación y mantenimiento: azul ducados.
- Gestión de concesionarios y talleres: siena.

ROTULACIÓN:

Rotulación con letra estandarizada con el nombre del expositor y número de stands (**máximo 20 caracteres**).

ENERGÍA ELÉCTRICA E ILUMINACIÓN:

- Iluminación mediante focos de led a razón de 1 foco cada 3 m² de stand.

LIMPIEZA TIPO A:

Primera limpieza con retirada del plástico que cubre la moqueta, la limpieza diaria del suelo y recogida del contenido de las papeleras. No incluye la limpieza de los objetos expuestos

SERVICIOS INCLUIDOS

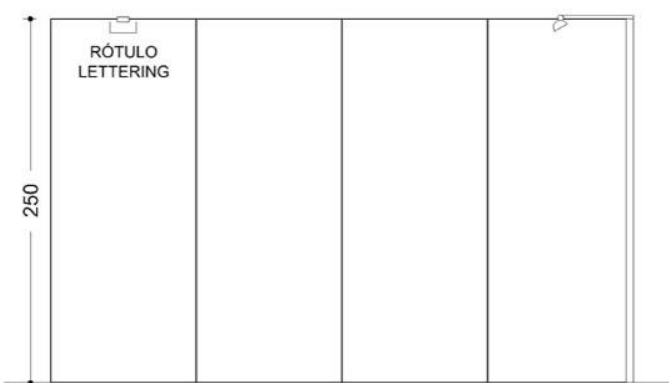
- Limpieza diaria del stand (Tipo A, una vez al día).
- Derechos de montaje incluidos en el precio.
- Seguro multiferia y responsabilidad civil incluidos en el precio.
- Consumo de energía eléctrica mínima (0,13 Kw /m²).

MOBILIARIO por cada 16 m² contratados (máximo 2 grupos):

- 4 sillas Madrid (6RL01001).
- 1 mesa Dom blanca (6RL02001).
- 1 mostrador Tana (6RL08003).
- Papelera Duero blanca (6RL04003).
- 1 taburete Lima (6RL01009).



Stand llave en mano “todo incluido” Modular PREMIUM



DIBUJO ORIENTATIVO: No está permitido agujerar o clavar elementos en el stand.

(1) Empresas establecidas en el territorio español (excluyendo Canarias, Ceuta y Melilla): 10% de IVA no incluido. Para el resto de las empresas esta operación queda no sujeta a IVA español. En caso de empresas de la Unión Europea, el expositor será responsable del IVA que, en su caso, se devengue en su país de establecimiento.

CARACTERÍSTICAS GENERALES:

TARIFAS

Stand llave en mano “todo incluido” Modular PREMIUM (de 16 a 32 m²): 4.537€ +IVA (1)
 M² adicional stand llave en mano “todo incluido” Modular PREMIUM: 274€ m²+ IVA (1)

La participación como expositor requiere la contratación del Plan expositor Conecta: 545€ +IVA (1)

CARACTERÍSTICAS TÉCNICAS:

STAND

Stand abierto a uno o varios pasillos según plano de adjudicación.

Estructura: bastidores de aluminio a 2,5 m. de altura con paredes palboard (pvc).

El cambio de color irá facturado como complemento extra, previa petición de presupuesto.

ALMACÉN con puerta con llave en la siguiente proporción:

- Hasta 16m².....1x1
- De 16,5 a 32 m²2x1
- A partir de 32,5 m².....3x1

MOQUETA TIPO FERIAL EN COLOR

- Recambios y componentes: azul ducados.
- Accesorios y customización: rojo jaspe.
- Electrónica y sistemas: azul marino.
- Movilidad y servicios: oro.
- Neumáticos y baterías: siena.
- Estaciones de servicio y car wash: siena.
- Reparación y mantenimiento: azul ducados.
- Gestión de concesionarios y talleres: siena.

ROTULACIÓN:

Rotulación en letra estandarizada con nombre del expositor editable en ZONA EXPO y número de stand. **Máximo 20 caracteres.**

En caso de no cumplimentarse el campo de nombre de expositor en ZONA EXPO, se rotula con la Denominación Feria de la Solicitud de Participación. El expositor deberá indicar el nombre de empresa elegido para el rótulo antes del **antes del 20 de marzo del 2027.**

ENERGÍA ELÉCTRICA E ILUMINACIÓN:

- Focos de led en carril a razón de un foco cada 4 m² de stand que se distribuirán por el perimetral. En caso de querer contratar iluminación extra y/o techo reticulado podrá hacerlo a través del Ecommerce.
- Cuadro eléctrico con diferencial, magnetotérmico y una base de enchufe de 500W incorporada, preparado para una potencia de 130W/m².
- Si necesitan una distribución determinada de los focos, indíquelo en el plano que debe subir en su Zona Expo junto con el resto de las necesidades: ubicación del almacén, colores, etc.

SERVICIOS INCLUIDOS

- Limpieza diaria del stand (Tipo A, una vez al día): Primera limpieza con retirada del plástico que cubre la moqueta, limpieza del suelo y recogida del contenido de papeleras. No incluye la limpieza de objetos expuestos.
- Derechos de montaje.
- Seguro multiferia y responsabilidad civil.
- Consumo de energía eléctrica mínima (0,13 Kw /m²).
- 1 plaza de aparcamiento para todos los días de feria.

MOBILIARIO por cada 16 m² contratados (máximo 2 grupos):

- 4 sillas Madrid (6RL01001).
- 1 taburete Lima (6RL01009).
- 1 mesa Dom blanca (6RL02001).
- 1 papeleras Duero blanca (6RL04003).
- 1 mostrador Tana (6RL08003).



SERVICIOS ADICIONALES

Personalice su stand modular con nuestro servicio de Decoración Gráfica de Stand standspremium@ifema.es

6. Normas de montaje de los stands llave en mano

Motortec

SUPEFICIE MÍNIMA A PARTIR DE 16 M²

Envío a la Dirección de Producción de Eventos (stecnica@ifema.es) **plano del stand modular** con la distribución de los diferentes servicios y complementos.

En Zona Expo/Contratación de servicios indicar color de la pared, moqueta y la rotulación según el stand modular contratado.

En caso de no indicar color de pared por defecto será BLANCA.

OBSERVACIONES:

- 1.** Todos los servicios o modificaciones que se deseen introducir a partir de estas características correrán a cargo del expositor. La eliminación o sustitución, por parte del expositor, de algún elemento formativo del stand modular no implica reducción del coste.
- 2.** La distribución de todos los elementos que componen el stand, los extras solicitados, así como los elementos estructurales necesarios para la sustentación del stand, se tratarán de adaptar a las necesidades del expositor, siempre y cuando sea factible técnicamente y se reciba el plano con las indicaciones pertinentes quince días antes del primer día del comienzo del montaje.
- 3.** Una vez realizado el montaje del stand, los cambios de ubicación de todos los elementos que no hayan sido comunicados en la fecha establecida, serán facturados.
- 4.** Todo el material utilizado, tanto estructural como eléctrico, está en régimen de alquiler y cualquier deterioro se facturarán según tarifa en vigor.
- 5.** La eliminación, por parte del expositor, de algún elemento formativo del stand prefabricado no implica reducción de coste.



- Una vez que el espacio haya sido adjudicado, accederá al Catálogo de Servicios de IFEMA MADRID, en el que se incluyen los servicios que pueden complementar su participación en la feria. Estos se podrán contratar a través de ifema.es/motortec en Zona de Expositores.
- **Hasta el 12 de marzo 2027:** si contrata servicios a través de la Zona de Expositores se aplicará un **5% de descuento**. Estas tarifas están sujetas a modificación periódica en función de la evolución de los costes. Dispone de los precios actualizados en el momento de su contratación en la web institucional en el espacio de Zona de Expositores.
- Este descuento también será aplicable a los servicios que se incluyan para su localización en el plano de su stand enviado a Secretaría Técnica hasta 30 días antes del inicio del montaje.
- NO están incluidos los servicios mínimos obligatorios, publicidad exterior, salas de reuniones, decoración gráfica de stands y Servicios Específicos de las ferias como pases de expositor, etc.)

¿Quieres construir tu stand con nosotros?

Para expositores que han contratado solo suelo o diseño libre:

Servicio integral de diseño de stands: IFEMA MADRID ofrece además de los stands modulares un **servicio integral**, con nuestra máxima garantía y totalmente adaptado a sus necesidades. Nos hacemos cargo de la planificación de su espacio, el diseño, el montaje y el desmontaje. Solicite, gratuitamente y sin compromiso, un proyecto adaptado a sus necesidades enviando un email a infodesign@ifema.es

Recomendaciones para diseño y construcción de stands de diseño libre. Consulte las recomendaciones y normativa actualizada en ifema.es/soporte

QUIERO SABER MÁS

Decoración gráfica para stands modulares

Para expositores que quieren personalizar su stand:

El servicio incluye la gestión del proyecto de decoración de tu stand desde la definición inicial hasta la instalación.

Puede personalizar su stand modular con nuestro servicio de Decoración Gráfica de Stands decoraciongrafica@ifema.es

Ofrecemos gran diversidad de materiales para instalar en tu stand: foam, fórex, vinilos, lonas, y otras alternativas que encajan con distintos tipos de formatos. Instalamos sobre las paredes o sobre el mobiliario como mostradores, vitrinas u otros.

Puede contratar servicios y mobiliario del Catálogo de Servicios de IFEMA MADRID, o encontrar más información en Zona Expo.

Publicidad Exterior y Digital

Proyectos de publicidad adaptados a tus necesidades:

- Promociona tu marca antes, durante y después del evento.
- Capta a nuevos clientes a través de las mejores segmentaciones B2B del mercado.

MAS INFORMACIÓN AQUÍ

Otros servicios de interés

En la web de la feria ifema.es/motortec encontrará una lista de otros servicios, normativas y documentos que pueden ser de su interés:

- Comunicación para la realización de catering en stands.
- Prevención de riesgos laborales y coordinación de actividades empresariales.
- Solicitud de autorización de vigilancia privada en stands.
- Solicitud de autorización para instalación de wifi.
- Solicitud de autorización para cableado de antena.
- Solicitud de autorización para colgar estructuras/rigging.

Afterwork lúdico

MOTORTEC 2025 ofrece la posibilidad de alargar la jornada de feria, realizando un afterwork lúdico, los días **7, 8 y 9 de Abril**, a cierre de la feria, de 19.00h hasta las 21.30 h. Es imprescindible cumplimentar el formulario de solicitud, que debe solicitar a motortec@ifema.es

8. MOTORTEC LIVE Connect

Motortec

¿QUÉ ES LIVE CONNECT?

LIVE Connect es la comunidad de diálogo multisectorial que ofrece IFEMA Madrid, adaptada a tus intereses, abierta 365 días al año y conectada a nuestros eventos digitales.

Cada edición de **Motortec LIVE Connect**, proporciona un gemelo digital de la feria, que permite a los participantes preparar su asistencia y aumentar el retorno de su inversión, además de ampliar el espacio temporal más allá de la celebración, aportando contenidos únicos y networking profesional.

¿QUÉ ENCONTRARÁS EN LIVE CONNECT?

LIVE CONNECT es el ecosistema digital que **fomenta las conexiones con otros profesionales**, facilita la preparación de reuniones, ofrece contenidos y actividades exclusivas y genera oportunidades de negocio.

Negocio y networking

Identifica leads para generar negocio y agenda reuniones de alto valor.

Ecosistema postferia

Actividad y visibilidad durante 3 meses después de feria: accede y comparte contenido, participa en retos y mucho más.

Posicionamiento

Destaca tu empresa y aumenta la visibilidad de tu oferta.

¿QUÉ PUEDO HACER DESDE MI ÁREA DE EXPOSITOR EN LIVE CONNECT?

- Actualizar los datos de mi empresa visibles en el catálogo web y en Motortec LIVE Connect.
- Añadir mis productos y servicios, que estarán visibles en Motortec LIVE Connect.
- Dar de alta a usuarios de mi equipo para que accedan al evento digital Motortec LIVE Connect.

¿QUÉ PUEDO HACER EN EL EVENTO DIGITAL MOTORTEC LIVE CONNECT?

- Buscar contactos de interés en la red profesional.
- Solicitar y aceptar ser contacto para chatear y mantener videoconferencias.
- Solicitar y/o aceptar citas para reuniones profesionales en mi stand en la feria o por videoconferencia.
- Completar mi perfil profesional como usuario de la plataforma y mi agenda de disponibilidad para reuniones.
- Visualizar información sobre la oferta de otros expositores.
- Consultar las actividades y conferencias tanto presenciales como online y apuntármelas en la agenda.
- Escanear pases de visitante en la feria.



9. Planes de Expositor

Motortec

9.1. PLAN CONECTA

TARIFA de 545€ +IVA (1).

El plan CONECTA se contrata con la participación como expositor y agrupa los siguientes servicios:

- **Difusión** de la participación en la feria a través de la inserción en el **listado de expositores** accesible en abierto en la web ifema.es/motortec y compartido como enlace en comunicaciones sectoriales.
- **Presencia** durante la celebración de la feria en los **planos** de pabellones y listados de expositores expuestos.
- Acceso al portal de clientes "ZONA EXPO" de IFEMA Madrid para gestionar la participación.
- **Pases** de expositor según la contratación (ver punto 12.2).
- **Invitaciones** según la contratación (ver punto 12.2).
- Conexión **wifi** premium para 3 usuarios durante toda la feria (estas conexiones solo funcionarán con dispositivos que permitan la conexión en la banda de 5 GHz).
- Presencia como expositores en el **evento digital** de la feria Motortec LIVE Connect. El evento digital amplía la duración de la feria más allá de su celebración, aporta contenidos adicionales de la oferta expositiva y actualidad sectorial y es accesible para expositores y visitantes registrados. Además de la información de la empresa, se podrán incluir hasta 50 productos asociados a la misma.

+Funcionalidades CONECTA Expositor en Motortec LIVE Connect para 3 usuarios

Funcionalidades de conexión con otros usuarios para generar oportunidades de negocio y networking:

- Búsqueda de nuevos **contactos** entre los visitantes y expositores registrados
- Comunicación con contactos (**chat y videoconferencia**).
- Preparación de **reuniones** para optimizar el tiempo en la feria.
- **Escaneo** de pases de visitante en feria.

(1)Empresas establecidas en el territorio español (excluyendo Canarias, Ceuta y Melilla): 10% de IVA no incluido. Para el resto de empresas esta operación queda no sujeta a IVA español. En caso de empresas de la Unión Europea, el expositor será responsable del IVA que, en su caso, se devengue en su país de establecimiento.

9.2. PLAN IMPACTA

TARIFA de 981€+ IVA (1)

Incluye las funcionalidades del **Plan Conecta** y además:

- Visibilidad de la ficha de empresa con posicionamiento como expositor destacado durante todo el periodo contratado.
- Posibilidad de incluir productos ilimitados.
- Posibilidad de destacar 2 productos.
- Acceso para todos los miembros del equipo expositor con funcionalidades de networking (usuarios ilimitados).
- Posibilidad de ofrecer 2 sesiones, jornadas o demostraciones de producto.



¿QUÉ PUEDO HACER DESDE ZONA EXPO?

- Acceder a los detalles de cada participación, planos y proyectos.
- Acceder al calendario del expositor.
- Visualizar documentos de interés.
- Gestionar los pases de expositor y solicitar cartas de apoyo al visado.
- Enviar invitaciones.
- Dar de alta coexpositores.
- Acceder a pedidos, pagos, estado de cuentas y facturas emitidas.
- Subir los proyectos de stand de diseño libre.
- Solicitar la distribución de elementos de stands modulares, añadir el rótulo y elegir el color de la moqueta.
- Acceder al e-commerce para la contratación de servicios.

CONTRATACIÓN DE SERVICIOS:

Contrate y presupueste todos aquellos servicios que pueda necesitar y benefíciase **del 5% de descuento** al realizar la contratación online hasta el 22 de febrero de 2027.

Estas tarifas están sujetas a modificación periódica en función de la evolución de los costes. Dispone de los precios actualizados en el momento de su contratación en la web institucional en el **e-commerce**.

Último día de contratación de servicios **online**: 29 de Marzo de 2027.



Promocione su marca		Teléfono	Email
Publicidad en el recinto y digital	Multiplique la presencia de su marca y sus productos en la feria. Nuestro equipo de Publicidad le asesorará sobre cuáles son los mejores soportes físicos y digitales para lograr el mayor impacto.	(+34)91 722 53 40 (+34)91 722 53 08	publicidad@ifema.es
Decoración gráfica para stands	Personalice su stand modular con la imagen de su marca. Nuestro equipo de Asesores le ayudará a definir lo que mejor se adapte a su stand y realizará el seguimiento de la producción e instalación. Lo tendrá todo listo para cuando llegue.	(+34)91 722 57 22	decoraciongrafica@ifema.es
Diseño y construcción de stands	¿Necesita un diseño de stand espectacular y adaptado a su presupuesto? Nuestras empresas colaboradoras tienen amplia experiencia en el sector ferial e IFEMA MADRID garantiza la calidad de sus diseño y montajes. Consúltenos sin compromiso.	(+34)91 722 57 22	infodesing@ifema.es
Organice y decore su espacio			
Mobiliario	Haga de su espacio un lugar de trabajo y de relación con sus clientes. Mesas, despachos, sofás, mostradores, todo adaptado a su estilo y presupuesto.	(+34)91 722 30 00	atencionalcliente@ifema.es
Equipos de frío y cocina	Soluciones de conservación de alimentos y hostelería para todas las actividades que quiera organizar en su stand.	(+34)91 722 30 00	equiposdefrioycocina@ifema.es
Telecomunicaciones e informática	Disponemos de la última tecnología en equipamiento y conectividad para cubrir todas las necesidades de comunicación.	(+34)91 722 30 00	telecomunicaciones@ifema.es
Personal auxiliar	Le ofrecemos desde personal auxiliar para ayudarle en el montaje hasta azafatas durante la celebración, que le ayudarán a atender a sus clientes en diferentes idiomas y con la mayor profesionalidad.	(+34)91 722 30 00	atencionalcliente@ifema.es

Organice y decore su espacio		Teléfono	Email
Limpieza y contenedores de residuos	La seguridad sanitaria y la sostenibilidad son compromisos prioritarios para IFEMA MADRID. Para ello ponemos a disposición de expositores y montadores varios tipos de servicios de limpieza y un completo sistema de gestión de residuos que cumplen con todos los estándares medioambientales y normativas de seguridad e higiene.	(+34)91 722 30 00	atencionalcliente@ifema.es
Audiovisuales	Disponemos del mejor equipamiento para presentaciones multimedia, sonorización y traducción en stands y salas.	(+34)91 722 30 00	atencionalcliente@ifema.es
Servicios de apoyo y logística			
Transporte y almacenaje	Enviar, recibir y almacenar la mercancía que necesite para su participación es muy fácil en IFEMA MADRID. Ofrecemos un servicio integral o parcial, nacional o internacional, siempre adaptado a sus necesidades.	(+34)91 722 30 00	atencionalcliente@ifema.es
Carretillas sin conductor y plataformas elevadoras	Si necesita descargar mercancía o utilizar maquinaria especial para exponer su producto, disponemos de una amplia gama de carretillas y plataformas elevadoras para completar cualquier tarea.	(+34)91 722 30 00	carretillasdealquiler@ifema.es

*A partir del 31 de marzo de 2027 (7 días antes del inicio del montaje): si contrata servicios en nuestro Catálogo de Servicios de Última Hora se aplicará un incremento del 25% sobre los precios.

12. Seguridad

12.1. NORMATIVA DE SEGURIDAD PARA ACCESO A PABELLONES EN MONTAJES Y DESMONTAJES

Por motivos de seguridad, y como medida preventiva de carácter general y permanente por concurrencia de actividades, se ha determinado la obligatoriedad de portar casco de protección, chaleco de alta visibilidad y calzado de seguridad durante las fases de montaje y desmontaje de ferias y eventos en todas las áreas de exposición.

Esta medida afecta a cualquier persona por acceso, tránsito, realización de actividades o mera presencia en pabellones o áreas de exposición exteriores durante las tareas de montaje y desmontaje.

Esta normativa es extensiva a montadores, expositores, organizadores, transportistas, etc., que en caso de no disponer del equipo técnico necesario pueden adquirirlo entre **Pabellón 6 - 8 en Atención al Expositor.**

12.2. ACCESO AL SALÓN

- Con objeto de garantizar el carácter profesional de la Feria, se realizarán controles de acceso para validar la correcta lectura de los pases durante el acceso a la misma.
- Cada expositor podrá solicitar Pases de Expositor adicionales a un coste de **4,56 €/ud. +IVA (1)*.**
- Las invitaciones profesionales "on line" estarán disponibles en Zona de Expositores, para que cada expositor pueda remitirlas a sus clientes, que deberán registrarse online para obtener el **pase de acceso directo a la Feria.**
- Cada expositor recibirá, en función de la superficie adjudicada, el siguiente número de pases de expositor y de invitaciones "online" para sus clientes.

ESPACIO	PASES DE EXPOSITOR	INVITACIONES ONLINE
De 16a 50 m ²	8	300
De 50,5 a 100 m ²	18	700
De 100,5 a 220 m ²	32	1.500
Más de 220,5 m ²	38	2.000

12.3. INSTALACIÓN DE MOQUETA RECICLABLE EN ZONAS COMUNES

En línea del compromiso de IFEMA MADRID con los ODS 2030 (Objetivos de Desarrollo Sostenible de Naciones Unidas), tal y como se indica en la Guía de participación sostenible en ferias y eventos. Y con objeto de optimizar el proceso de instalación y retirada de moqueta ferial reciclable para su reutilización posterior y consecuente eliminación de plástico protector en origen, los horarios de entrada y salida de mercancías se deberán adecuar a estos procesos y serán los reflejados en el punto 15. Calendario del Expositor.

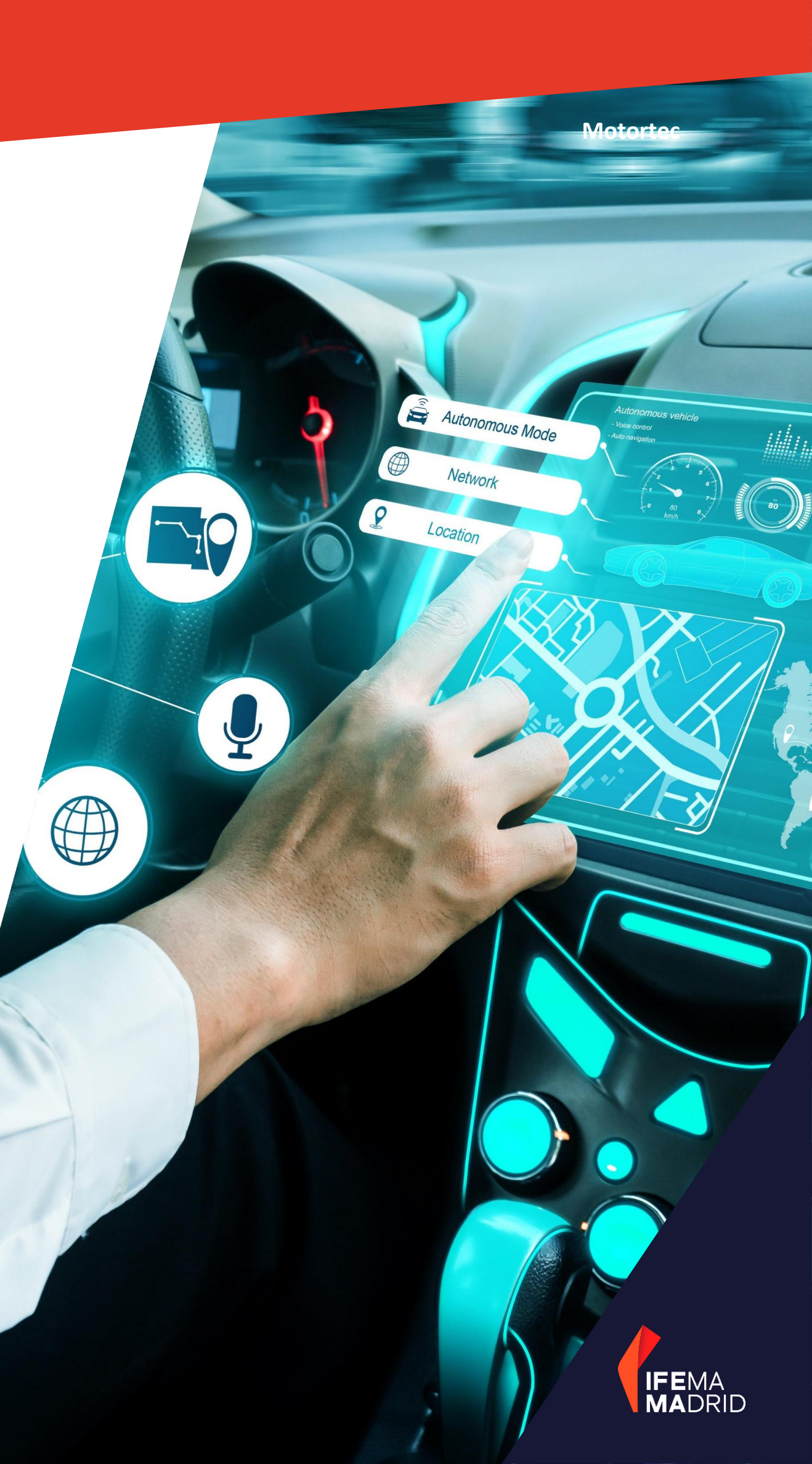
12.4. DERECHOS DE MONTAJE

Para ser más eficientes y poder brindarle un mejor servicio, evitando incidencias en los montajes, **a partir del 31 de marzo de 2027** aplicaremos el recargo de contratación de última hora a la contratación de los derechos de montaje, tal como sucede con el resto de nuestros servicios.

Este recargo **incrementa el precio en un 25% cuando la contratación se realice durante la semana previa** (7 días anteriores) al inicio del montaje, durante el montaje, celebración y desmontaje.

Le recordamos que los derechos de montaje se aplican a los montajes de diseño libre y que pueden ser contratados con un 5% de descuento si la contratación se realiza hasta 30 días antes del comienzo del montaje de la feria.

Para contratar servicios, deberá dirigirse a través de nuestro canal on line, al que podrá acceder desde el siguiente enlace:
<https://shop.ifema.es/s/?language=es>



Motortec

13. Gestión de la sostenibilidad en IFEMA MADRID

Motortec

En IFEMA MADRID estamos plenamente comprometidos con la sostenibilidad y con la consecución de los objetivos de desarrollo sostenible (en adelante ODS) de la Organización de Naciones Unidas integrándolos en nuestra gestión estratégica empresarial y en nuestra cultura.

La política de sostenibilidad de IFEMA MADRID se proyecta principalmente en los siguientes ODSs: nº 8, 9, 11, 12, 13, 16 y 17.

NORMATIVA ISO CERTIFICADA POR IFEMA MADRID:

- ISO 9001: Gestión de la Calidad.
- ISO 20121: Gestión de la Sostenibilidad de Eventos.
- ISO 14001: Gestión Ambiental.
- ISO 50001: Gestión Energética.
- ISO 22320: Gestión de Emergencias.

ACCIONES EN IFEMA MADRID PARA REDUCIR LAS EMISIONES DE GASES Y SER MÁS EFICIENTES:

- Energía eléctrica origen 100% renovable certificada
- Instalación de geotermia en edificio Puerta sur
- Iluminación de bajo consumo en pabellones y en nuestros stands modulares.
- Control de la temperatura en los sistemas de climatización.

IFEMA MADRID cuenta con los sellos "calculo" y "reduzco" en los alcances 1 y 2 de la Huella de Carbono.

GESTIÓN DE RESIDUOS:

- El expositor/montador es el productor de los residuos que genera, luego será responsable de su retirada y gestión. La gestión de residuos generados por el expositor se recoge en el artículo 35 de las Normas Generales de Participación.
- Ofrecemos un servicio a los expositores que incluye la retirada y gestión de los residuos generados por el expositor/montador.

RECICLAJE DE MOQUETA:

IFEMA MADRID recicla el 100% de la moqueta utilizada en pasillos y áreas comunes. Para ello es imprescindible iniciar su retirada antes del comienzo del desmontaje, lo que implica una distribución por franjas, en lugar de cubrir como anteriormente todo el espacio. Con ello, podemos garantizar su transformación en nueva materia prima para la fabricación posterior de otros productos.

MOVILIDAD SOSTENIBLE:

IFEMA MADRID cuenta con: acceso en transporte público cercano a las instalaciones (metro y autobús), parking para coches eléctricos con suministro eléctrico 100% renovable, así como un área de aparcamiento para bicicletas y patinetes.

GUÍA DE PARTICIPACIÓN SOSTENIBLE EN FERIAS/EVENTOS:

IFEMA MADRID ha publicado en su página web la Guía de Participación Sostenible en Ferias para expositores. Le recomendamos su lectura antes de comenzar la preparación de su participación: ifema.es/nosotros/calidad-sostenibilidad



14. Protocolos de seguridad y salud en IFEMA MADRID

Para la seguridad de todos los participantes, IFEMA MADRID ha desarrollado su Plan de Contingencia incluyendo los protocolos de actuación correspondientes a:

- **Actividad.**
- **Personal de IFEMA MADRID.**
- **Limpieza y desinfección.**
- **Comunicación.**
- **Plan de Continuidad.**

Todos los procesos implementados por IFEMA MADRID cuentan con diferentes certificaciones que garantizan su idoneidad para crear un espacio seguro en la celebración de ferias y eventos:

- **Sello Garantía Madrid.**
- **Safe Travel stamp guide WTTC (World Travel & Tourism Council).**

Asimismo, ha publicado en su página web –ifema.es - la normativa de aplicación a expositores, visitantes y operadores externos, de obligado cumplimiento.
Consulte las recomendaciones y normativa actualizada en ifema.es/soporte

Motortec

15. Retirada de residuos generados

Las Normas Generales de Participación de IFEMA MADRID especifican:

Artículo 35.- "Retirada de residuos y materiales de montaje y exposición. En aplicación de la legislación vigente sobre residuos urbanos, todos los Expositores, así como las empresas contratadas y/o subcontratadas para realizar el montaje y/o desmontaje de stands, están obligados a montar, desmontar y retirar los materiales de montaje decoración y exposición utilizadas, en los periodos de tiempo establecidos para ello.

Transcurridos los plazos establecidos para la salida de mercancía y material de decoración como los establecidos específicamente para el desmontaje de stand, todos los materiales que aún permanezcan en las zonas de exposición del pabellón serán considerados materiales de desecho y serán retirados por IFEMA MADRID, perdiendo el Expositor todo derecho a reclamar por pérdidas o daños en los mismos siendo por cuenta del Expositor los gastos relativos a su retirada, que serán facturados por IFEMA MADRID conforme a las tarifas establecidas en el Cuadro de Tarifas (100€/m²), por la totalidad de los metros cuadrados adjudicados.

En el caso de no desmontar el stand en el plazo establecido, el Expositor abonará a IFEMA MADRID el coste de realización de este servicio de acuerdo con el presupuesto facilitado por IFEMA MADRID en función de los trabajos a realizar.

IFEMA MADRID utilizará todos los medios humanos y técnicos a su alcance para detectar posibles abandonos de material y aplicará el artículo anteriormente mencionado, tanto en montaje como en desmontaje.

IFEMA MADRID pone a su disposición la contratación de los contenedores necesarios con las siguientes tarifas:

CONTENEDOR	TARIFA	INCLUYE
800 litros	50€/unidad	Entrega y recogida en stand y gestión de los residuos.
30 m ²	300€/unidad	Entrega y recogida en stand y gestión de los residuos.



16. Calendario del expositor

Motortec

Cuándo	Cómo	Quién le atiende
Desde julio, 2026	<p>Envío del Formulario "Solicitud de Participación" On-line junto con el justificante de pago de la cuota de contratación de espacio:</p> <ul style="list-style-type: none"> • De 1a 50 m² 250 € +IVA (1) • De 51 a 100 m² 350 € +IVA (1) • De 100,5 m² en adelante 500 € +IVA (1) 	<p>Atención al Cliente (+34) 91 722 30 00</p>
30 septiembre 2026	<p>Fecha límite pago hasta 50% del espacio adjudicado descontada la cuota de inscripción de espacio.</p>	<p>Zona de Expositores ifema.es/motortec servifema@ifema.es</p>
31 de enero de 2027	<p>Cumplimentar perfil LIVE Connect.</p>	<p>Zona de Expositores ifema.es/motortec</p>
15 enero 2027	<p>Envío a la Dirección de Comunicación el dossier de prensa de novedades de las empresas expositoras.</p>	<p>prensa@ifema.es</p>
3 febrero 2027	<p>Fecha límite para completar el 100% del pago del alquiler de espacio.</p>	<p>Atención al Cliente (+34) 91 722 30 00 ifema.es/motortec Zona de Expositores ifema.es/motortec</p>

16. Calendario del expositor

Motortec

Cuándo	Cómo	Quién le atiende
Hasta el 22 de febrero 2027	<p>Fecha límite contratación de servicios complementarios con descuento del 5% Estas tarifas están sujetas a modificación periódica en función de la evolución de los costes. Dispone de los precios actualizados en el momento de su contratación en la web institucional en el espacio de Zona de Expositores.</p> <p>Fecha límite para enviar el PROYECTO de construcción de stands a la Dirección de Producción de Eventos .</p>	<p>stecnica@ifema.es</p>
9 marzo 2027	<p>Fecha límite para enviar el plano del stand modular con la distribución de los diferentes servicios y complementos a la Dirección de Producción de Eventos.</p>	<p>stecnica@ifema.es</p>
A partir del 31 de marzo 2027	<p>El precio de contratación de servicios y contratación de derechos de montaje se incrementa en un 25% cuando la contratación se realice durante la semana previa (7 días anteriores) al inicio del montaje, durante el montaje, celebración y desmontaje.</p> <p>Le recordamos que los derechos de montaje se aplican a los montajes de diseño libre y que pueden ser contratados con un 5% de descuento si la contratación se realiza hasta 30 días antes del comienzo del montaje de la feria.</p>	<p>Zona de Expositores ifema.es/motortec servifema@ifema.es</p>
1 a 4 abril 2027	<p>Montaje de stands:</p> <ul style="list-style-type: none"> • 8:30 a 21:30h. 	
5 abril 2027	<p>A partir de las 8:30h entrega de los stands modulares.</p>	
5 y 6 abril 2027	<p>Entrada de mercancías y material de decoración: de 8:30 a 21:30 horas. Día 6 de Abril a partir de las 19h no se permitirá el acceso a los pabellones de furgonetas, carretillas, etc. únicamente se podrá acceder por las puertas peatonales y se procederá a cerrar los portones de mercancías para la instalación de moqueta reciclable.</p>	

Cuándo	Cómo
7 a 10 abril 2027	Celebración de Motortec: <ul style="list-style-type: none">• Horario: De 10:00 a 19:00 horas, último día hasta las 16:00h.• Accesos expositores a partir de las 8:30 horas y hasta las 19:30 horas.
10 y 11 abril 2027	Salida de mercancía y material de decoración: <ul style="list-style-type: none">• 10 abril: de 16:30 a 23:55 horas.• 11 abril: de 8:30 a 21.30 horas.
11 a 13 abril 2027	Desmontaje de stands: <p>Domingo 11 y Lunes 12 de abril de 7.00 a 21:30 Martes 13 de abril de 7.00 a 15:00</p>



APARCAMIENTOS / PARKINGS



 Transporte público
Public transport

18. Contacte con nosotros

Departamento	Pregúnteme sobre	Contacto										
Dirección del certamen	<ul style="list-style-type: none"> • Contratación de espacio • Temas generales de la participación en la feria • Pases de expositor • Invitaciones de visitante profesional • Actividades y foros en la feria 	<table border="1"> <tr> <td>Director</td> <td colspan="2">David Moneo</td> <td rowspan="3" style="text-align: center; vertical-align: middle;">(+34) 91 722 30 00</td> </tr> <tr> <td>Gerente Comercial</td> <td>Javier Sanz de Andino</td> <td>jsandino@ifema.es (+34) 91 722 57 44</td> </tr> <tr> <td>Secretaría</td> <td>Susana Martínez</td> <td>susana@ifema.es (+34) 91 722 50 30</td> </tr> </table>	Director	David Moneo		(+34) 91 722 30 00	Gerente Comercial	Javier Sanz de Andino	jsandino@ifema.es (+34) 91 722 57 44	Secretaría	Susana Martínez	susana@ifema.es (+34) 91 722 50 30
Director	David Moneo		(+34) 91 722 30 00									
Gerente Comercial	Javier Sanz de Andino	jsandino@ifema.es (+34) 91 722 57 44										
Secretaría	Susana Martínez	susana@ifema.es (+34) 91 722 50 30										
Call Center	<ul style="list-style-type: none"> • Contratación de servicios • Zona Expo • Información a visitantes 	(+34) 91 722 30 00 atencionalcliente@ifema.es										
Secretaría Técnica (Dirección de Producción de Eventos)	<ul style="list-style-type: none"> • Labores de soporte técnico a expositores. • Revisión de proyectos de decoración de stands. • Soluciones a los problemas técnicos durante la actividad ferial. 	(+34) 91 722 30 00 stecnica@ifema.es										
Servifema	<ul style="list-style-type: none"> • Contratación de servicios. • Facturación de servicios. • Cobros. 	(+34) 91 722 30 00 servifema@ifema.es										
Dirección de Comunicación y Marketing	<ul style="list-style-type: none"> • Relaciones con los medios de comunicación. • Información de prensa de ferias y salones organizados por IFEMA MADRID. • Información de prensa institucional. • Acreditaciones de prensa para ferias y salones. 	<table border="1"> <tr> <td>Director: Raúl Díez</td> <td rowspan="3" style="text-align: center; vertical-align: middle;">(+34) 91 722 87 56 mpresa@ifema.es</td> </tr> <tr> <td>Comunicación y Relaciones con los Medios: Pablo López</td> </tr> <tr> <td>Prensa: Marco Presa</td> </tr> </table>	Director: Raúl Díez	(+34) 91 722 87 56 mpresa@ifema.es	Comunicación y Relaciones con los Medios: Pablo López	Prensa: Marco Presa						
Director: Raúl Díez	(+34) 91 722 87 56 mpresa@ifema.es											
Comunicación y Relaciones con los Medios: Pablo López												
Prensa: Marco Presa												

18. Contacte con nosotros

Departamento	Pregúnteme sobre	Contacto
Dirección de Planificación y Control	<ul style="list-style-type: none">Alquiler de los diferentes espacios de reuniones y convenciones del recinto ferial, tanto durante las ferias como fuera de las mismas.Coordinación de actividades extra feriales.	(+34)91 722 30 00 uanproduccion@ifema.es
Relaciones Institucionales (Protocolo)	<ul style="list-style-type: none">Visitas institucionales.Visitas guiadas.Protocolo de todos los actos.Relaciones institucionales.	(+34)91 722 50 82 infoifema@ifema.es
Dirección de Seguridad y Autoprotección	<ul style="list-style-type: none">Seguridad general.Accesos al Parque Ferial.Aparcamientos.	(+34)91 722 30 00 dseguridad@ifema.es
Servicio Médico	<ul style="list-style-type: none">Emergencia médicaAtención sanitaria a expositores y visitantes durante la celebración de ferias, montajes y desmontajes.	(+34)91 722 54 00
Publicidad Exterior Digital y Acciones especiales	<ul style="list-style-type: none">Contratación de soportes publicitarios en el recinto ferial, en la web y acciones especiales.	(+34)91 722 53 40/08 publicidadexterno@ifema.es

Gracias

