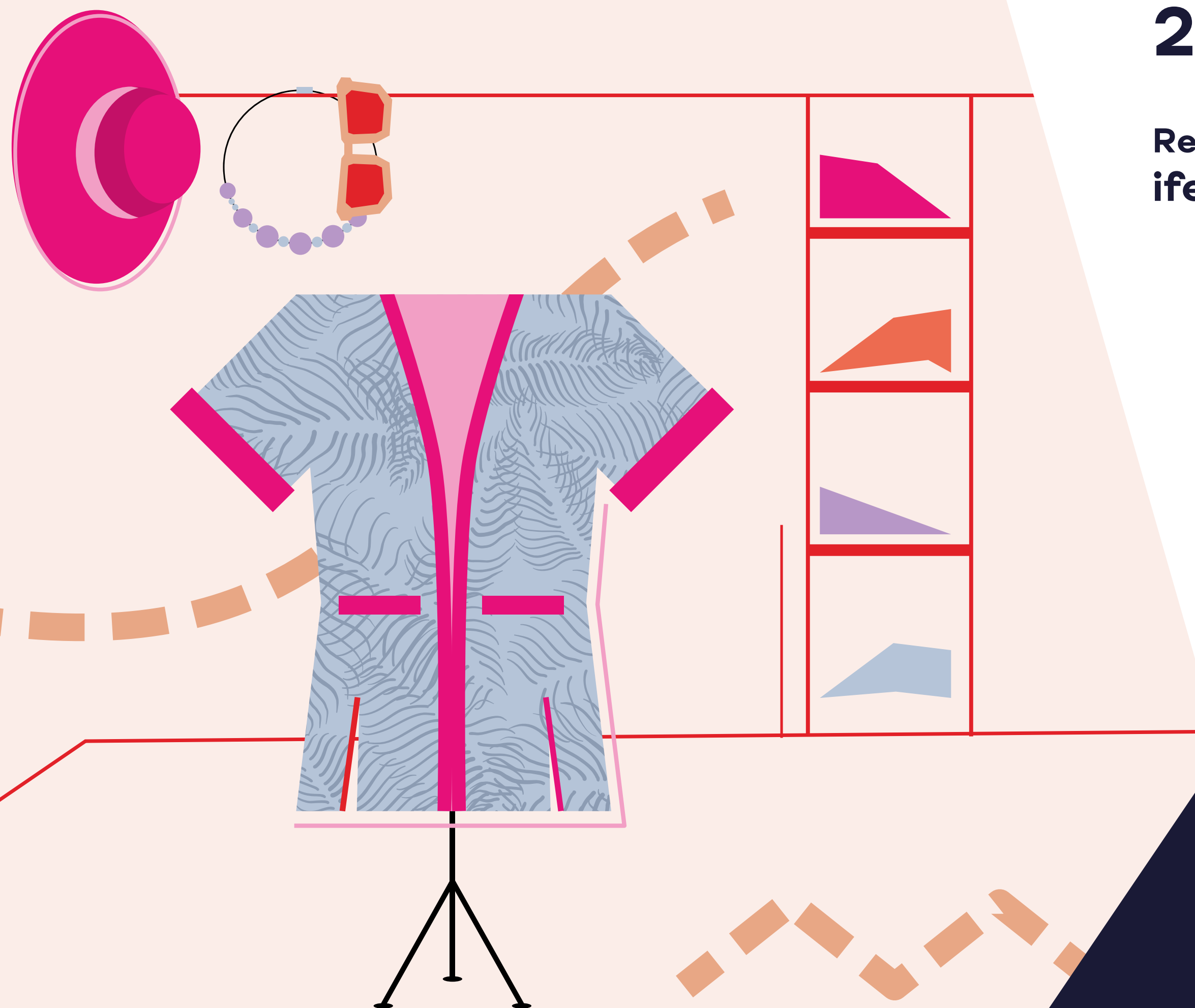


MOMAD

**16-18
Sep
2022**

**Salón Internacional de Moda,
Calzado y Accesorios.**



**Recinto Ferial
ifema.es**

Guía del Expositor

En coincidencia con:

bisutex
intergift
madridjoya

**IFEMA
MADRID**

ÍNDICE

1. Como rentabilizar mi participación en Momad	Pag. 02
2. Como ser expositor: Contratación y adjudicación	Pag. 03
3. Modalidades de participación	Pag. 04
4. Tarifas	Pag. 13
5. Servicios complementarios	Pag. 15
6. Co-expositor	Pag. 17
7. Otra información relevante	Pag. 17
8. Gestión de la Sostenibilidad en IFEMA MADRID	Pag. 19
9. Plano del recinto y sectores	Pag. 20
10. Calendario	Pag. 21
11. IFEMA MADRID Servicios	Pag. 24
12. Contacte con nosotros	Pag. 27
13. MOMAD LIVE Connect	Pag. 29
14. Prepare su participación en MOMAD LIVE Connect	Pag. 33

1. Como rentabilizar mi participación en Momad

Si necesita asesoramiento sobre su participación en MOMAD, no dude en contactarnos en el email momad@ifema.es

PRE-FERIA

- **Defina los objetivos** y las estrategias de su participación en MOMAD.
- Comunique a los medios de comunicación, clientes y posibles clientes su presencia en la feria.
- **Envíe las invitaciones gratuitas** que le ofrece la feria a sus clientes y posibles clientes, a través de su Zona de Expositores en ifema.es/momad
- **Difunda las novedades** que presentará en MOMAD en las Redes Sociales.
- Participe en **actividades promocionales en MOMAD**; presentaciones, desfiles, cócteles, etc.
- Utilice los **elementos promocionales** que le ofrece la feria; banners en la web de Momad, publicidad en la guía del visitante; patrocinios de espacios, productos o servicios; creatividades y filtros para redes sociales; banners personalizables para incluir en su firma electrónica... Pregunte a MOMAD, momad@ifema.es
- **Prepare con antelación el material necesario para su participación** en la feria: proyecto y personalización de su stand, material y producto a exponer, personal necesario, servicios, catering, decoración, etc.

- Utilice la **plataforma digital MOMAD LIVE Connect**:
 - Actualice la información de su empresa y añada sus productos en LIVE Connect.
 - **Contacte con la comunidad profesional** y agende reuniones presenciales en la feria a través de LIVE Connect.

DURANTE LA FERIA

- **Alquile salas** para realizar recepciones, conferencias, ruedas de prensa... u otras actividades profesionales.
- Utilice los **elementos promocionales** de los que dispone la feria, como publicidad exterior en el recinto ferial.
- Escaneé el código QR de los visitantes para agregarlos a LIVE Connect y **generar una base de datos**.
- Publique contenido en Redes Sociales y etiquete a MOMAD para compartirlo.

POST-FERIA

- **Solicite a MOMAD el listado de los visitantes** que han accedido a la feria con su invitación.
- **Envíe comunicaciones de agradecimiento** a la base de datos de los visitantes que han pasado por su stand.
- **Consulte las analíticas** de su perfil y productos en MOMAD LIVE Connect.

- Organice reuniones con los profesionales que mostraron interés en sus productos.
- **Comunique a través de las redes sociales** y medios de comunicación, la buena acogida del producto presentado en la feria.
- Evalúe qué **condiciones, características o mejoras** debe tener su participación en la siguiente feria.

2. Como ser expositor: Contratación y adjudicación

- 2.1.** La contratación de espacio se realizará cumplimentando el formulario de **Solicitud de Participación online** y la ficha de empresa disponible en la web de la feria: ifema.es/momad
Fecha límite prioritaria: 20 de Mayo de 2022
- 2.2. Podrán solicitar su participación en MOMAD**, empresas de la industria textil, confección, accesorios, calzado y servicios al punto de venta. La aceptación definitiva de la participación queda reservada a IFEMA MADRID, que podrá rechazar aquellas solicitudes que no se consideren incluidas en los sectores y productos objeto de la manifestación ferial y, por tanto, no se ajusten a las finalidades de la misma. También podrá ser motivo de rechazo de la solicitud la falta de espacio y/o la presentación de la misma fuera de los plazos establecidos. IFEMA MADRID comunicará por escrito esta circunstancia a los solicitantes.

2.3. La firma y presentación de la **Solicitud de Participación** constituye un compromiso y comporta la aceptación total de las **Normas Generales de Participación de IFEMA MADRID**, así como las Específicas de MOMAD y de las disposiciones que, con carácter genérico, fuesen establecidas por la Dirección de la Feria. Disponibles en: ifema.es/momad

2.4. En el caso de que la **EMPRESA EXPOSITORA** designe otra entidad para efectuar cualquiera de los pagos relativos a su participación, deberá cumplimentar el apartado correspondiente de la Solicitud de Participación. En todo caso, si la entidad designada como empresa de facturación no se hiciese cargo de los citados pagos en los plazos indicados, la EMPRESA EXPOSITORA hará frente a los mismos a simple solicitud de IFEMA MADRID.

2.5. La adjudicación de espacios será realizada por la Dirección de la Feria, considerando las necesidades del conjunto de MOMAD, sectorización e imagen así como intentando atender las preferencias de las empresas y las afinidades entre productos de semejante estilo dentro de la disponibilidad existente.

2.6. La reserva no se formalizará hasta que no se haya efectuado el correspondiente pago del primer 25% del espacio. En caso de no haber recibido el pago antes de la fecha límite establecida: 2 de Junio de 2022, la dirección del certamen MOMAD podrá disponer del stand sin compromiso de aviso previo.

2.7. No se autorizará la **ocupación del espacio** ni se hará entrega, en su caso, del stand modular al expositor que no haya abonado en su totalidad el espacio contratado ni los gastos de los servicios ni el paquete de Marketing, Comuniación y LIVE Connect.

2.8. La **renuncia del expositor** a su participación es motivo de pérdida de la cantidad adelantada. Si la renuncia tuviera lugar en los 30 días anteriores a la inauguración de la feria podrá ser exigido el pago íntegro de su espacio, aun cuando éste pueda ser ocupado posteriormente por otro expositor.

2.9. La **liquidación total de los gastos** producidos durante la feria será condición indispensable para retirar el material de exposición de su espacio.

¿QUÉ ESPACIOS PUEDO CONTRATAR?

- **Stand modular GENERAL:** Dirigido a firmas y empresas de moda, calzado y accesorios, en general. Superficie mínima 10 m².
- **Stand modular EGO:** Espacio reservado a diseñadores emergentes y firmas de nueva creación. Sólo stands de 10 m².
- **Stand SUSTAINABLE EXPERIENCE:** Espacio destinado a diseñadores y empresas con parámetros sostenibles. Stands de 5 m² o 10 m².
- **Stand MOMAD 4.0:** Espacio dedicado a empresas que ofrecen soluciones innovadoras para el retail como servicios para el e-commerce, logística y plataformas de pago y financiación, internacionalización y soporte, equipamiento audiovisual, marketing digital y marketing sensorial. Superficie mínima 10 m².
- **Stand DISEÑO LIBRE:** Dirigido a firmas y empresas de moda, calzado y accesorios que soliciten una superficie igual o mayor a 30 m².

3. Modalidades de participación

3.1. STAND MODULAR LLAVE EN MANO

3.1.1. Stand Modular GENERAL

Superficie mínima a solicitar: 10 m²

La contratación de espacio se realizará cumplimentando la solicitud de participación online disponible en la web de la feria ifema.es/momad

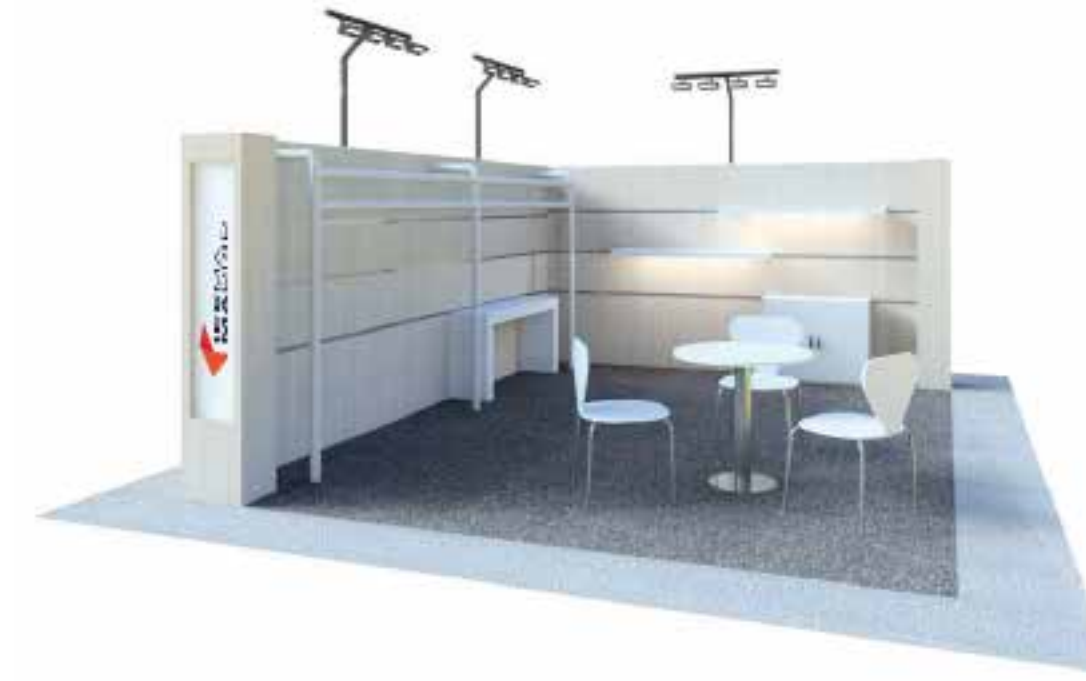
Características:

- Stand abierto a uno o varios pasillos según ubicación.
- Estructura de paneles de melamina de 2 m de altura, de color roble y 8cm de grosor, restando espacio a la superficie interior del stand.
- Suelo de moqueta tipo ferial (a elegir entre: blanco, beige Sáhara, gris claro, rojo o azulón).
- Iluminación general mediante torres con focos de led sobre carriles a razón de 1 foco cada 2 m² de stand.
- Instalación eléctrica según norma de baja tensión consistente en cuadro eléctrico con diferencial y magnetotérmico, dimensionado para soportar una potencia de 130W/m² y con una base de enchufe de 500W.
- Enchufes empotrados en la pared a razón de 1 enchufe de 500W por cada 10 m² de stand.

- Rotulación luminosa. 30 cm (ancho) x 140 cm (alto), en Totem de 40 cm de ancho x 200 cm de alto x 28 cm de fondo. Se puede personalizar contactando con **decoraciongrafica@ifema.es**

Mobiliario:

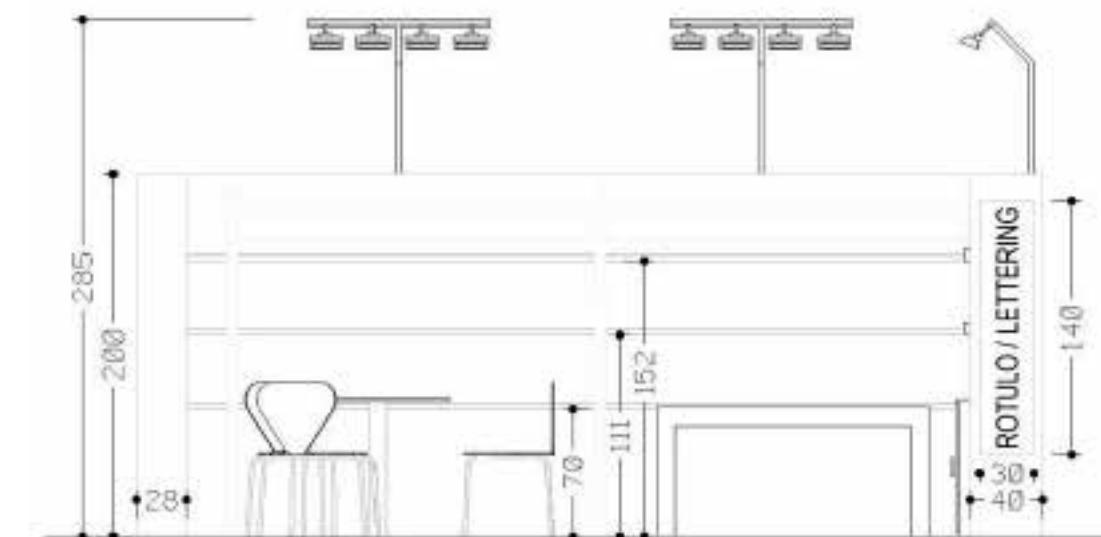
- Espacio hasta 20m²: 1 mesa redonda blanca, 3 sillas blancas y un armario bajo con puertas y cerradura.
- Por cada 20m² adicionales de espacio: 1 mesa y 3 sillas.
- A elegir entre:
 - Stand con percheros regulables en altura, fijados a la estructura del stand a razón de 1m/lineal de perchero por cada 3m² de stand o,
 - Stand con baldas regulables en altura, fijados a la estructura del stand a razón de 1,5m/lineal de estantería por cada 2m² de stand



DIBUJO ORIENTATIVO



DIBUJO ORIENTATIVO



3.1.2. Stand Modular EGO

Este espacio queda reservado para jóvenes diseñadores, diseñadores emergentes o firmas de nueva creación que tengan una presencia en el mercado de un máximo de un año y seis meses, además de una colección reducida.

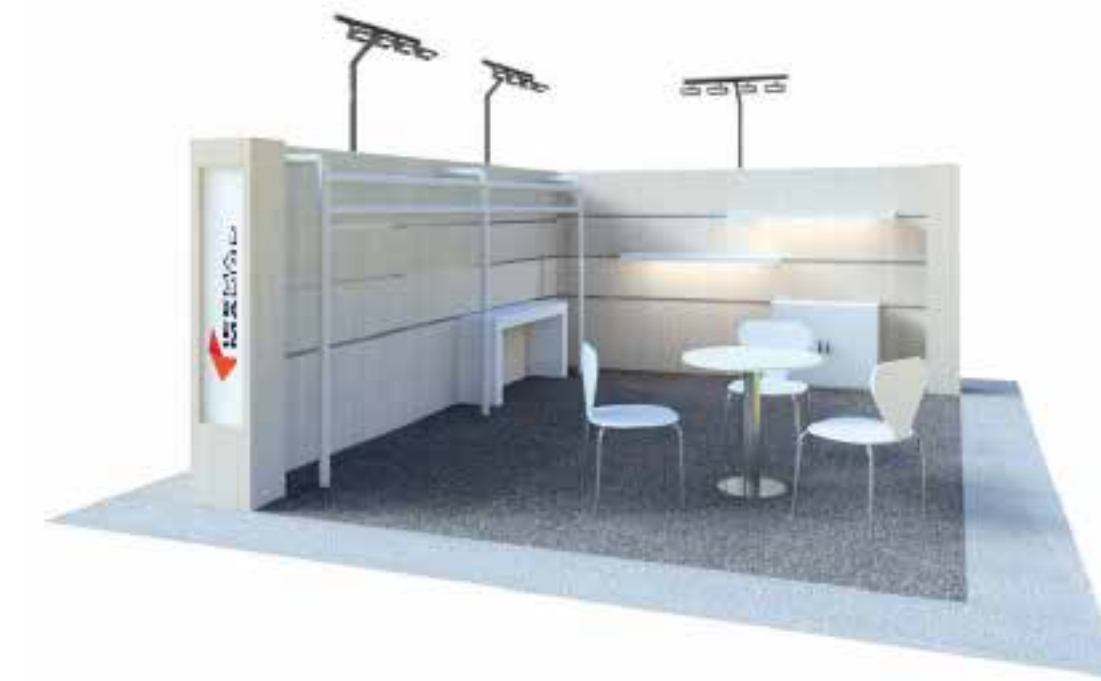
El stand será de 10 m² para contar con el espacio necesario y suficiente para su correcta presentación.

Las empresas expositoras EGO sólo podrán participar bajo este formato un máximo de tres ediciones.

Los pasos a seguir, para la valoración de nuevas candidaturas son:

1. **Remitir por e-mail a la Dirección de MOMAD, momad@ifema.es**, un currículum de la empresa, fecha de constitución y un documento acreditativo de la misma, así como catálogo fotos, web o redes sociales, descripción del producto y colección a presentar (primavera/verano u otoño/invierno). Asunto: Candidatura EGO.
2. Una vez recibida esta información y, si cumple con los requisitos anteriormente mencionados, la Dirección de la feria le enviará la **Solicitud de Participación EGO** para que nos la devuelva cumplimentada. En el caso de haber disponibilidad se le enviará un e-mail con el contrato de exposición que confirma la adjudicación de su espacio, en caso contrario se le informará de que no ha podido ser aceptada su solicitud.

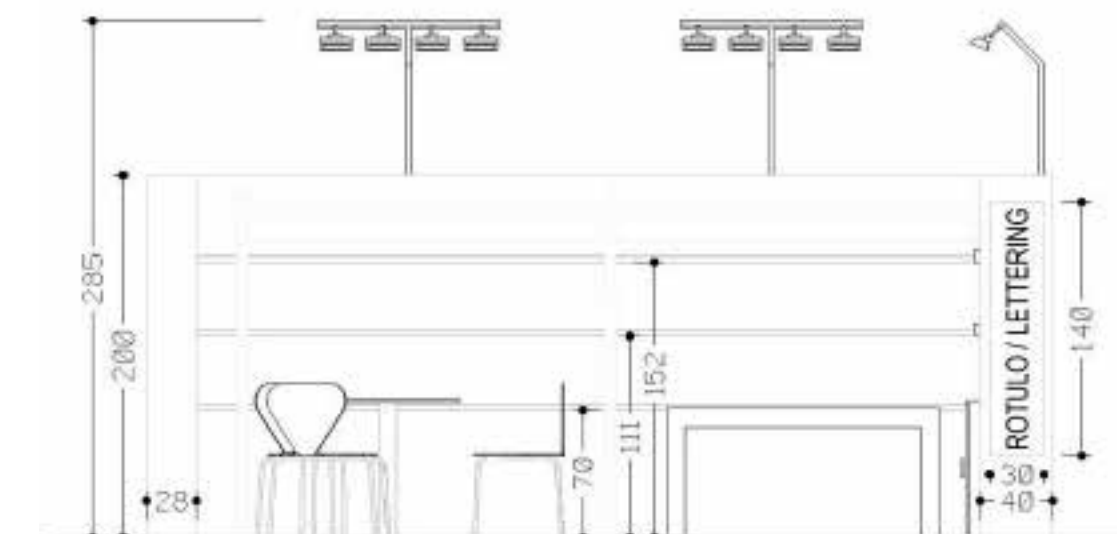
El hecho de cumplimentar la Solicitud de Participación no implica la obtención automática de un espacio ya que hay un número limitado y reservado de stands EGO en cada uno de los sectores de la feria. Una vez ocupados estos stands no se aceptarán más candidaturas.



DIBUJO ORIENTATIVO MODULAR EGO



DIBUJO ORIENTATIVO MODULAR EGO



Características:

- Stand de 10m².
- Stand abierto a uno o varios pasillos según ubicación.
- Estructura de paneles de melamina de 2 m de altura, de color roble y 8 cm de grosor, restando espacio a la superficie interior del stand.
- Suelo de moqueta ferial (a elegir entre: blanco, beige Sáhara, gris claro, rojo o azulón).
- Iluminación general mediante torres con focos de led sobre carriles, a razón de 1 foco cada 2 m² de stand.
- Instalación eléctrica según norma de baja tensión consistente en cuadro eléctrico con diferencial y magnetotérmico, dimensionado para soportar una potencia de 130W/m² y con una base de enchufe de 500W.
- 1 enchufe de 500W empotrado en la pared del stand.
- Rotulación luminosa. 30 cm (ancho) x 140 cm (alto), en Totem de 40 cm de ancho x 200 cm de alto x 28 cm de fondo. Se puede personalizar contactando con decoraciongrafica@ifema.es

Mobiliario:

- 1 mesa redonda blanca, 3 sillas blancas y armario bajo con puerta y cerradura.
- A elegir entre:
 - Stand con percheros regulables en altura, fijados a la estructura del stand a razón de 1m/lineal de perchero por cada 3m² de stand o,
 - Stand con baldas regulables en altura, fijados a la estructura del stand a razón de 1,5m/lineal de estantería por cada 2m² de stand

3.1.3. Stand modular SUSTAINABLE EXPERIENCE

Espacio destinado a empresas que nacen con un ADN con parámetros sostenibles o que hayan modificado parámetros que se ajustan a los criterios requeridos desde el Comité Técnico de Sustainable Experience de MOMAD.

Stands de 5 ó 10 m².

Los pasos a seguir, para la valoración de las candidaturas son:

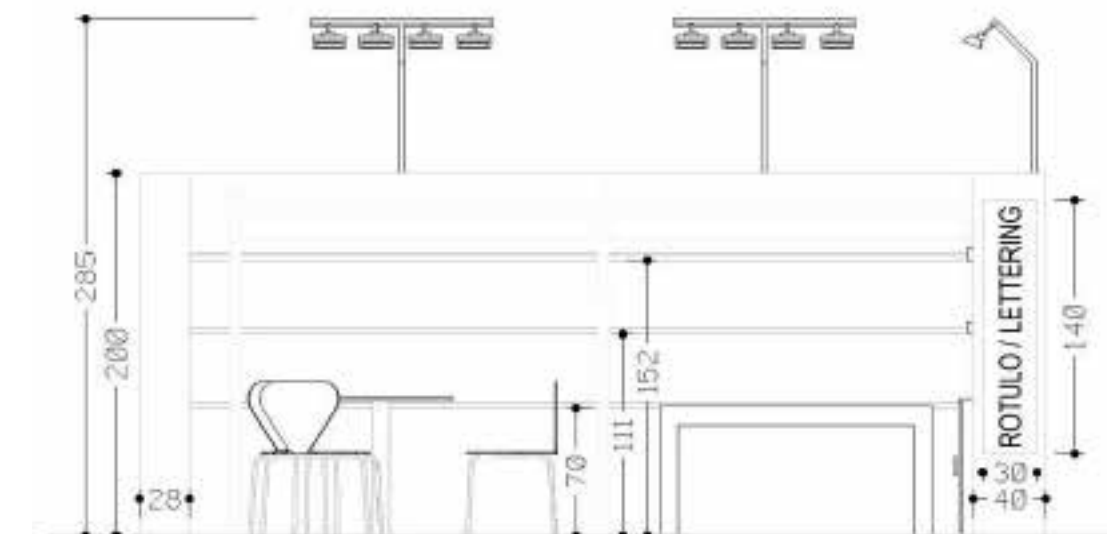
1. Remitir por email, **momad@ifema.es**, la petición adjuntando descripción de la empresa y productos, documentación que acredite que la empresa sigue parámetros de sostenibilidad, certificado (si lo tiene), catálogo de productos o página web o redes sociales. Asunto: Candidatura SUSTAINABLE EXPERIENCE.
2. Recibida esta información, el Comité Técnico estudiará la petición y la Dirección de la feria le enviará la Solicitud de Participación SUSTAINABLE EXPERIENCE para que nos la devuelva cumplimentada. En caso de no reunir los criterios, se le comunicará por correo electrónico.

Características:

- Stands de 5 ó 10 m²
- Stand abierto a uno o varios pasillos según ubicación
- Estructura de paneles de melamina de 2 m de altura, de color roble y 8cm de grosor restando espacio a la superficie interior del stand.
- Panel separador entre stands de 1 m de altura por 1,5 m de largo
- Suelo de moqueta ferial (color Sáhara).



DIBUJO ORIENTATIVO SUSTAINABLE EXPERIENCE



- Iluminación general mediante torres con focos de led sobre carriles a razón de 1 foco cada 2 m² de stand.
- Instalación eléctrica según norma de baja tensión consistente en cuadro eléctrico con diferencial y magnetotérmico, dimensionado para soportar una potencia de 130W/m² y con una base de enchufe de 500W.
- 1 enchufe de 500W empotrado en la pared del stand.
- Rotulación mediante cartela. Situado en vertical en el lateral izquierdo de 1,5 x 0,31 m.

Mobiliario:

- 1 mesa, 2 sillas, 1 armario bajo con puerta y cerradura
- Stands de 5 m²: 1 perchero o 2 baldas
- Stands de 10m²: 2 percheros o 4 baldas

3.1.4. Stand modular MOMAD 4.0

Espacio dedicado a empresas que ofrecen soluciones innovadoras para el retail como servicios para el e-commerce, logística y plataformas de pago y financiación, internacionalización y soporte, equipamiento audiovisual, marketing digital y marketing sensorial. Superficie mínima a solicitar: 10 m².

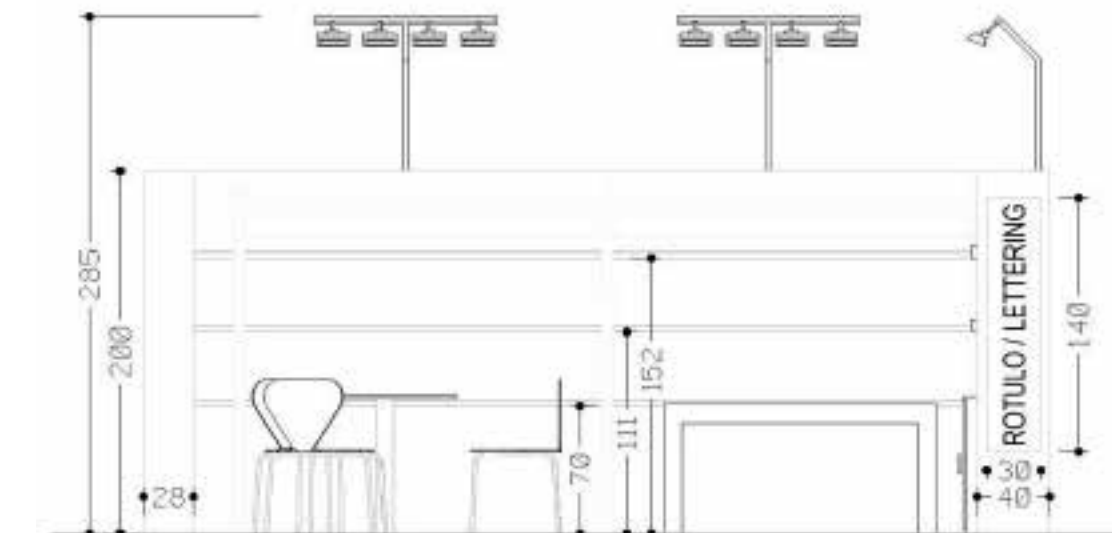
La contratación de espacio se realizará cumplimentando la solicitud de participación online MOMAD 4.0 disponible en la web de la feria, ifema.es/momad

Características:

- Stand mínimo 10 m².
- Stand abierto a uno o varios pasillos según ubicación.
- Estructura de paneles de melamina de 2 m de altura, de color roble y 8 cm de grosor, restando espacio a la superficie interior del stand.
- Panel separador entre stands de 1 m de altura por 1,5 m de largo.
- Suelo de moqueta ferial (color Sáhara).
- Iluminación general mediante torres con focos de led sobre carriles, a razón de 1 foco cada 2 m² de stand.
- Instalación eléctrica según norma de baja tensión consistente en cuadro eléctrico con diferencial y magnetotérmico, dimensionado para soportar una potencia de 130W/m² y con una base de enchufe de 500W.
- Enchufes empotrados en la pared a razón de 1 enchufe de 500W por cada 10 m² de stand.



DIBUJO ORIENTATIVO MODULAR MOMAD 4.0



- Rotulación mediante cartela situada en vertical, de 1'5 x 0'31 m.
- Mobiliario: stand 10 m²: 1 mesa, 3 sillas, armario bajo con puerta y cerradura. Por cada 10 m² adicionales de stand: 1 mesa y 3 sillas.

3.1.5. Observaciones generales stands modulares

- No está permitido agujerear, clavar o pegar en los paneles o el mobiliario del stand.
- No se permite la colocación de ningún elemento que supere los 2 m de altura. Esto incluye: producto, carteles, decoración, displays, etc.
- Si desea personalizar su stand afectando a los paneles deberá comunicarlo al departamento de IFEMA MADRID que coordina los montajes, Secretaría Técnica - **sectecnica@ifema.es**; (+34) 91 722 30 00.
- **Las columnas de pabellón que queden en el interior de un stand, podrán ser utilizadas como punto de visibilidad para ese stand pudiendo colocar en la misma un elemento tipo foam, tablero o lona, sin ser pegado o fijado directamente a la columna y bajo aprobación previa de la dirección de Secretaría Técnica.**
- Todos los servicios o modificaciones que se deseen introducir a partir de estas características correrán a cargo del expositor.
- La distribución de todos los elementos que componen el stand, los extras solicitados así como los elementos estructurales necesarios para la sustentación del stand, se tratarán de adaptar a las necesidades del expositor, siempre y cuando sea factible técnicamente y el expositor envíe el plano con dichas indicaciones antes del 26 de Agosto de 2022.

- Una vez realizado el montaje del stand, los cambios de ubicación de todos los elementos que no hayan sido comunicados en la fecha establecida, serán facturados.
- La eliminación, por parte del expositor, de algún elemento incluido en el stand modular no implica la reducción del coste.
- Todo el material utilizado, tanto estructural como eléctrico, está en régimen de alquiler y cualquier deterioro se facturará según tarifa en vigor.

3.2. SOLO SUELO (STAND DISEÑO LIBRE)

- Podrán realizar diseño libre de su stand, aquellas empresas que soliciten una superficie igual o mayor a 30 m².
- Todas las empresas estarán obligadas a realizar un montaje de su stand, que incluya como mínimo las paredes medianas con la pared del pabellón o con otros stands.
- Para poder comenzar los trabajos de montaje deberán enviar un proyecto (planos de planta, alzados y perspectiva) a la Dirección de Secretaría Técnica de IFEMA MADRID. **sectecnica@ifema.es**, (+34) 91 722 30 00 antes del 11 de Agosto de 2022.
- Derechos de Montaje: La empresa encargada de los trabajos de montaje de los stands de diseño libre, deberá abonar a IFEMA MADRID, antes de comenzar dichos trabajos, las tarifas de derechos de montaje correspondientes en concepto de los servicios prestados durante el periodo de montaje y desmontaje de la feria: servicio de asistencia sanitaria (ATS), inspección de instalaciones eléctricas, conexiones y suministro de electricidad durante el montaje y desmontaje, utilización y mantenimiento de cuartos de pintura, servicio

personalizado de atención al montador y señalización individualizada de espacios. En función del diverso uso de las instalaciones y servicios, las tarifas de derechos de montaje, para el conjunto del stand, incluidas las segundas plantas, serán las siguientes:

TARIFAS:

Tarifa tipo A:

Espacios sin decoración ocupados por moqueta o tarima:
2,29 €/m² + IVA (1)

Tarifa tipo B:

Stands modulares básicos de aluminio o similar:
4,59 €/m² + IVA (1)

Tarifa tipo C:

Stands modulares de diseño en aluminio, carpintería y resto de materiales: 7,22 €/m²+ IVA (1)

- Por motivos de seguridad, el almacenamiento de embalajes en los pabellones está totalmente prohibido.
- El expositor deberá señalar su espacio con el número de stand que corresponda de acuerdo con el plano oficial y documentación de contratación de la feria.
- La altura máxima de cualquier elemento del stand deberá ser de 2m, medidos desde el suelo del pabellón e incluida la tarima en caso de utilizarla. Sólo se permiten colgar del techo del pabellón, estructuras de iluminación entre 3 y 6m. de altura medidos desde el suelo del pabellón y sin ningún tipo de elemento de decoración en ellas (lonas, rótulos, logotipos, banderolas). En el caso de truss forrado habrá de ser de color uniforme: blanco o negro.

Altura de los stands adosados a pared del pabellón: La altura máxima de cualquier elemento del stand en su línea perimetral deberá tener una altura máxima hasta 3 m. Deberán retranquearse un mínimo de 1m, para poder levantar un elemento puntual hasta una altura máxima de 4m. Las paredes adosadas a la pared del pabellón se podrán levantar hasta la altura máxima de 6m

- **Las columnas de pabellón que queden en el interior de un stand, podrán ser utilizadas como punto de visibilidad para ese stand pudiendo colocar en la misma un elemento tipo foam, tablero o lona, sin ser pegado o fijado directamente a la columna y bajo aprobación previa de la dirección de Secretaría Técnica.**
- Estas normas específicas se añaden a las que, sobre montaje, establecen las Normas Generales de Participación que rigen en todos los certámenes de IFEMA MADRID, que pueden encontrar en la web de MOMAD: momad.es o en la web de IFEMA MADRID, ifema.es. La interpretación y aplicación de la normativa para cada caso particular corre a cargo de IFEMA MADRID, quien se reserva el derecho de arbitrar excepciones si lo considera necesario, en base al respeto, a la perspectiva general del Certamen y la visibilidad de los stands vecinos.
- Consulte las recomendaciones y normativa actualizada en **ifema.es/soporte**

4. Tarifas

TIPO DE STAND	PRECIO (1)
SÓLO SUELO (De 30 a 59,5 m ²)	133,35 €/m ² + IVA
SOLO SUELO (De 60 a 99,5 m ²)	129,15 €/m ² + IVA
SOLO SUELO (De 100 a 199,5 m ²)	118,65 €/m ² + IVA
SOLO SUELO (De 200 m ² en adelante)	108,15 €/m ² + IVA
SUELO + STAND MODULAR (De 10 a 29,5 m ²)	218,48 €/m ² + IVA
SUELO + STAND MODULAR (De 30 a 59,5 m ²)	207,9 €/m ² + IVA
SUELO + STAND MODULAR (A partir de 60 m ²)	202,65 €/m ² + IVA
SUELO + STAND SUSTAINABLE EXPERIENCE (5 o 10 m ²)	113,40€/m ² + IVA
SUELO + STAND EGO (10 m ²)	111,30 €/m ² + IVA
SUELO + STAND MOMAD 4.0 (min. 10 m ²)	133,35 €/m ² + IVA

(1) Empresas establecidas en el territorio español (excluyendo Canarias, Ceuta y Melilla): 10% de IVA no incluido. Para el resto de empresas esta operación queda no sujeta a IVA español. En caso de empresas de la Unión Europea, el expositor será responsable del IVA que, en su caso, se devengue en su país de establecimiento. Newsletter a visitantes con listado de expositores participantes.

Descuento especial:

Descuento del 10%: Tarifa general. Suelo, Suelo + Stand Modular con Baldas o con Percheros.

Descuento del 5%: Stand EGO, Momad 4.0, y Sustainable Experience.

4.1. EL PRECIO DE PARTICIPACIÓN INCLUYE

- Una limpieza diaria del stand, no realizándose la de los objetos expuestos.
- Consumo de energía eléctrica a razón de 130W/m², durante la celebración de la feria y los periodos de entrada y salida de mercancías.
- Seguro multiferia (cobertura hasta 50.000€), correspondiente a seguros de incendio, rayo, y/o explosión para las mercancías expuestas y material decorativo propio y/o alquilado.
- Seguro de Responsabilidad Civil (cobertura hasta 60.000 €)
- Invitaciones ilimitadas gratuitas personalizadas para sus clientes a través de Zona de Expositores en ifema.es/momad
- 5 pases de expositor hasta 25 m² de stand contratado y una unidad adicional por cada 5 m² más hasta un máximo de 25 pases. Se gestionará a través de Zona de Expositores, hasta el 15 de Septiembre de 2022. A partir de esta fecha podrá recogerlos en el mostrador de acreditación de feria. Cantidades adicionales deben solicitarse por escrito a momad@ifema.es y se facturarán con un coste de 6€ +IVA (1) por unidad.

- **NOVEDAD: Programa de Invitados Internacionales.** Como expositor de MOMAD tiene la posibilidad de invitar a sus clientes o potenciales clientes extranjeros con alojamiento y/o viaje gratuito a visitar la feria. **No están incluidos los invitados del mismo país de origen del expositor ni invitados españoles.**

En función de la superficie que contrate pueden invitar a:

- Superficie entre 10 - 29,5 m²: 1 invitado a avión y hotel, más 1 invitado a sólo hotel.
- Superficie entre 30 - 59,5 m²: 2 invitados a avión y hotel, más 2 invitados a sólo hotel.
- Superficie entre 60 - 99,5 m²: 4 invitados a avión y hotel, más 4 invitados a sólo hotel.
- Superficie desde 100 m²: 6 invitados a avión y hotel, más 6 invitados a sólo hotel.

Tras la contratación de su participación como expositor en MOMAD, le enviaremos el formulario con las características y condiciones del programa.

4.2. SERVICIOS GENERALES

El hecho de ser expositor implica la contratación de Pack de Marketing y Comunicación + LIVE Connect cuyo coste es de 450€ + IVA(1), que incluye:

- WIFI Premium con acceso a 3 usuarios por expositor, con un ancho de banda de 20Mb.
- Puntos de Información Interactivos distribuidos en cada pabellón de MOMAD: incluye el plano de cada uno de los pabellones y el listado de expositores para hacer búsquedas.

- Planeros por pabellón con información del listado de expositores y su stand de ocupación.
- Acceso y Visibilidad en la plataforma digital LIVE Connect. La plataforma permanente de encuentro, relación, conversaciones, conocimiento y contactos profesionales de la industria de la moda, el textil, el calzado y los accesorios.
- Contenido ficha de expositor (descripción empresa, dirección postal, logo, background, productos categorizados, vídeo promocional, catálogos, documentos)
- Posicionamiento estándar en el directorio de empresas y búsquedas.
- **Publicar hasta 10 productos / servicios – referencias por expositor.**
- Acceso a la plataforma de 3 usuarios - staff por expositor.
- Invitaciones ilimitadas a clientes.
- Acceso a Inviting Agenda.
- Escaneo de los pases de expositores y visitantes en feria.
- **NOVEDAD:** Todos los expositores tendrán acceso a contactar con todas las personas de la Comunidad LIVE Connect (visitantes profesionales, medios de comunicación, expositores)

Si la contratación de su stand es posterior a la fecha de cierre de cada uno de los elementos, siendo imposible su inclusión en ellos, estará igualmente obligado al pago de la misma.

4.3. FORMAS DE PAGO

Mediante:

- Transferencia a: IFEMA MADRID / MOMAD SEPTIEMBRE 2022

A elegir entre:

Santander IBAN ES64 0049 2222 5115 1000 1900 SWIFT: BSCHEM
 BBVA IBAN ES89 0182 2370 4000 1429 1351 SWIFT: BBVAESMM
 Caixa Bank IBAN ES93 2100 2220 1102 0020 2452 SWIFT: CAIXESBBXXX

Enviar copia del comprobante bancario a **servifema@ifema.es**

- Cheque conformado, extendido a nombre de IFEMA MADRID / MOMAD SEPTIEMBRE 2022
- Tarjeta de crédito en entorno seguro, accesible al finalizar la cumplimentación online de la Solicitud de Participación, o posteriormente, a través de Zona de Expositores online, en la pestaña de Facturas y Pagos o desde Contratación de Servicios en los casos en que este servicio esté disponible.
- De acuerdo con la normativa vigente no se admiten pagos en metálico o cheques al portador.

4.4. PLAZOS DE PAGO

- Antes del 2 de Junio de 2022: Primer pago del 25%.
- 29 de Julio de 2022: pago del 75% restante y servicios.

5. Servicios Complementarios

5.1. ZONA DE EXPOSITORES

Área online e interactiva privada para la gestión de su participación en MOMAD.

Una vez que el espacio para su participación haya sido adjudicado, IFEMA MADRID le enviará su Usuario y Clave para acceder a su Zona de Expositores desde la web de MOMAD, **ifema.es/momad**, que le permitirá:

- Acceder a su estado de cuentas de la facturación de su participación.
- Acceder a las facturas de pagos realizados.
- Acceder al sistema de presupuestación on-line.
- Publicar las noticias y novedades de su empresa en la sala de prensa virtual de MOMAD.
- Solicitar y gestionar sus pases de expositor.
- Solicitar los bonos descuento de RENFE, IBERIA y AVIS.
- Enviar sus invitaciones gratuitas a la feria a sus clientes.
- Solicitar carta de participación en MOMAD para ayuda a la obtención de visados.
- Acceder al Calendario del expositor con las fechas más relevantes.
- Acceder a la personalización de stands modulares: elección color de la moqueta, (salvo stands de Momad 4.0 y Sustainable Experience), rótulo del stand, etc.

- IFEMA MADRID pone a disposición de expositores participantes en la feria, el Centro de Convenciones y Congresos de IFEMA MADRID para el alquiler de salas para realizar recepciones, conferencias, ruedas de prensa, etc., u otras actividades profesionales dentro del recinto ferial. Para solicitar presupuesto envíe un email a: **convenciones@ifema.es**
- Contratación de servicios y elementos de decoración para su stand como percheros, baldas, azafatas, catering, aparcamiento, mobiliario...
 - Hasta 30 días antes del inicio del montaje (11 de agosto de 2022): si contrata servicios a través de la Zona de Expositores se aplicará un 5% de descuento. Este descuento también será aplicable a los servicios que se incluyan para su localización en el plano de su stand enviado a Secretaría Técnica hasta 30 días antes del inicio del montaje. No están incluidos los servicios mínimos obligatorios, publicidad exterior, salas de reuniones, decoración gráfica de stands ni servicios específicos de las ferias como pases de expositor, etc.

Estas tarifas están sujetas a modificación periódica en función de la evolución de los costes. Dispone de los precios actualizados en el momento de su contratación en la web institucional en el espacio de Zona de Expositores.

- La contratación de servicios, tarifa base, se podrá realizar hasta 7 días antes del inicio del montaje oficial (3 de Septiembre de 2022).
- A partir del 4 de Septiembre de 2022 se aplicará un incremento del 25% sobre los precios de contratación de servicios en nuestro catálogo de servicios de última hora.

5.2. OTROS SERVICIOS DE INTERÉS PARA COMUNICAR SU PARTICIPACIÓN EN LA FERIA

- Le ofrecemos un servicio integral de diseño de stands, con la máxima garantía de IFEMA MADRID y totalmente adaptado a sus necesidades. Nos hacemos cargo desde el momento de la planificación de su espacio, pasando por el diseño, el montaje y el desmontaje. Solicite gratuitamente y sin compromiso un proyecto adaptado a **infodesign@ifema.es**
- Encontrará un conjunto de servicios publicitarios que le permitirán potenciar su participación en la feria y sacar el máximo rendimiento a su inversión:
 - Banners en la web de MOMAD.
 - Guía del visitante.
 - Campaña digital en las Redes Sociales de MOMAD.
 - Patrocinios de espacios, productos y servicios.
 - Publicidad exterior: una amplia gama de soportes estratégicamente situados y de paso obligado para los visitantes y expositores que acuden al recinto ferial. (**publicidadexterior@ifema.es**).
- En la web de IFEMA MADRID, sección expositores, encontrará una lista de otros servicios, normativas y documentos que pueden ser de su interés:
 - Comunicación para la realización de catering en stands.
 - Prevención de riesgos laborales y coordinación de actividades empresariales.
 - Solicitud de autorización de vigilancia privada en stands.
 - Solicitud de autorización para colgar estructuras/rigging.

6. Co-expositores

Se podrán dar de alta empresas como co-expositor (empresa que participa en MOMAD en el mismo espacio que la empresa titular del stand). La condición de co-expositor implica la contratación obligatoria de los elementos incluidos en Paquete de Marketing, Comunicación y LIVE Connect cuya tarifa es de 450€ + IVA (1). Los expositores deberán enviar la relación de co-expositores al email de: **momad@ifema.es** con el asunto: COEXPOSITORES.

Estos tendrán acceso a la plataforma digital MOMAD LIVE Connect y a 2 pases de expositor

7. Otra información relevante

- La venta al detalle no está permitida dentro de MOMAD.
- La instalación de pasarelas en stands se permitirá únicamente con previa autorización del certamen.
- El expositor autoriza la reproducción total o parcial de los productos expuestos que, eventualmente IFEMA MADRID pudiera necesitar y/o reproducir en su material promocional.
- No se permitirá el acceso de montadores o expositores, ni la realización de trabajos de montaje o de acondicionamiento de los stands fuera de los días y horarios señalados en el calendario del expositor.
- Por motivos de seguridad, y como medida preventiva de carácter general y permanente por concurrencia de actividades, es obligatorio el porte de casco de protección, chaleco de alta visibilidad y calzado de seguridad durante las fases de montaje y desmontaje de ferias y eventos en todas las áreas de exposición. Esta medida afecta a cualquier persona por acceso, tránsito, realización de actividades o mera presencia en pabellones o áreas de exposición exteriores durante las tareas de montaje y desmontaje.
- No se autorizará la ocupación del espacio ni se hará entrega, en su caso del stand modular al expositor que no haya abonado en su totalidad el espacio contratado y los gastos de los servicios solicitados.
- El expositor está obligado a atender y permanecer con los productos expuestos en su stand durante todo el período de funcionamiento de la feria. El incumplimiento de esta normativa podría significar la pérdida del derecho de renovación preferencial del espacio adjudicado.
- Los expositores podrán acceder a sus stands a partir de las 9:00h y abandonarlos a partir de las 19:30h y el último día de la feria a partir de las 18:30h.
- Están prohibidas las demostraciones ruidosas que puedan molestar a otros expositores, no pudiendo sobrepasar los 60 decibelios.
- El expositor se compromete a respetar las reglas de protección del medio ambiente. Debe, por lo tanto, atenerse también a las directrices de protección del medio ambiente. En la web de MOMAD está publicada la Guía de Sostenibilidad en las ferias.

- Todos los **productos procedentes de países no comunitarios están sujetos a trámites aduaneros**. Le recordamos que, a partir del 1 de enero de 2020, todas las expediciones con origen en Reino Unido deberán regularizar su mercancía mediante el trámite aduanero correspondiente. Los expositores deberán disponer en todo momento de **copia de la documentación de aduana de la entrada en la Unión Europea**, para poder presentarla en caso de que la Aduana o el Resguardo Fiscal la requiera.

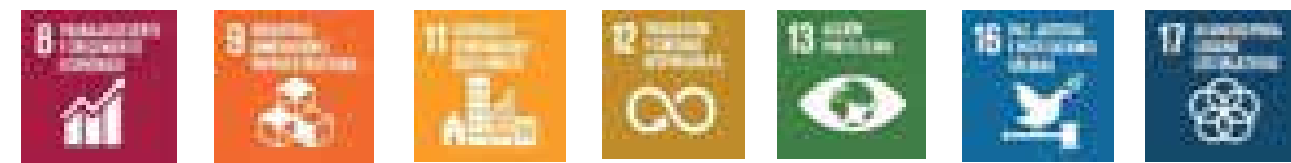
El material o mercancía para distribución o consumo debe abonar tasas españolas, aunque se trate de productos sin valor comercial (dependiendo del país puede variar la cuantía de los impuestos).

Asimismo, les recordamos que está totalmente prohibido exponer, vender, consumir o distribuir mercancía no comunitaria en una feria, antes de haber regularizado la mercancía.

Para posibles dudas pueden contactar a nuestra empresa Operador de Aduanas, DB SCHENKER, ifema.madrid@dbschenker.com o (+34)91 330 51 77.

8. Gestión de la Sostenibilidad en IFEMA MADRID

En IFEMA MADRID estamos plenamente comprometidos con la sostenibilidad y con la consecución de los objetivos de desarrollo sostenible (en adelante ODS) de la Organización de Naciones Unidas integrándolos en nuestra gestión estratégica empresarial y en nuestra cultura.



La política de sostenibilidad de IFEMA MADRID se proyecta principalmente en los siguientes ODSs: nº 8, 9, 11, 12, 13, 16 y 17.

Normativa ISO certificada por IFEMA MADRID:

- ISO 9001: gestión de la calidad,
- ISO 20121: gestión de la sostenibilidad de eventos.
- ISO 14001: gestión ambiental,
- ISO 50001: gestión energética,
- ISO 22320: gestión de emergencias.

ACCIONES EN IFEMA MADRID PARA REDUCIR LAS EMISIONES DE GASES Y SER MÁS EFICIENTES ENERGÉTICAMENTE:

- Energía eléctrica origen 100% renovable certificada.
- Instalación de geotermia en edificio Puerta sur.
- Iluminación de bajo consumo en pabellones y en nuestros stands modulares.
- Control de la temperatura en los sistemas de climatización.

IFEMA MADRID cuenta con los sellos “calculo” y “reduzco” en los alcances 1 y 2 de la Huella de Carbono.

GESTIÓN DE RESIDUOS:

- El expositor/montador es el productor de los residuos que genera, luego será responsable de su retirada y gestión. La gestión de residuos generados por el expositor se recoge en el artículo 35 de las Normas Generales de Participación.
- Ofrecemos un servicio a los expositores que incluye la retirada y gestión de los residuos generados por el expositor/montador (Consultar tarifas en Zona de Expositores).

Reciclaje de Moqueta:

IFEMA MADRID recicla el 100% de la moqueta utilizada en pasillos y áreas comunes. Para ello ha sido imprescindible modificar los procesos de montaje y desmontaje, que afectan tanto a la entrada como a la salida de mercancías (ver punto correspondiente). Así mismo, implica una distribución por franjas, en lugar de cubrir como anteriormente todo el espacio. Con ello, podemos garantizar su transformación en nueva materia prima para la fabricación posterior de otros productos.

MOVILIDAD SOSTENIBLE:

IFEMA MADRID cuenta con: acceso en transporte público cercano a las instalaciones (metro y autobús), parking para coches eléctricos con suministro eléctrico 100% renovable, así como un área de aparcamiento para bicicletas y patinetes.

GUIA DE PARTICIPACIÓN SOSTENIBLE EN FERIAS/EVENTOS:

IFEMA MADRID ha publicado en su página web la Guía de Participación Sostenible en Ferias para expositores. Le recomendamos su lectura antes de comenzar la preparación de su participación:

ifema.es/nosotros/calidad-sostenibilidad

9. Plano del recinto y sectores

- **ACCESORIOS**
Accesorios, complementos y marroquinería
- **CALZADO**
Marcas integradas en los sectores correspondientes a su estilo y colección.
- **CASUAL**
Moda informal, urbana y práctica
- **CONTEMPORÁNEO**
Colecciones de calle innovadoras que no pierden el estilo tradicional
- **EGO**
Jóvenes diseñadores, empresas emergentes o firmas de nueva creación
- **ESPACIO METRO**
Últimas tendencias en moda de marcas internacionales
- **EVENTO**
Cóctel, noche y ceremonia
- **MAN**
Propuestas de moda y accesorios para él
- **MODA BAÑO Y LENCERÍA**
Últimas tendencias y colecciones de trajes de baño y lencería
- **MODA EN PIEL**
Últimas tendencias en piel y prenda exterior
- **MOMAD 4.0**
Soluciones innovadoras y digitales para el retail
- **NOW!**
Moda informal, urbana y práctica. Servicio inmediato
- **SERVICIOS PARA EL RETAIL**
Servicios al punto de venta
- **SUSTAINABLE EXPERIENCE**
Empresas que desarrollan de manera ética su producción o comercialización
- **URBAN**
Marcas de moda joven, street y urbana



EN COINCIDENCIA CON:

- Intergift (Salón Internacional del Regalo y Decoración).
- Bisutex (Salón Internacional de la Bisutería y Complementos).
- Madridjoya (Salón Internacional de Joyería y Relojería Urbanas y de Tendencia).

10. Calendario

ANTES DE		¿QUÉ HACER?
20 de mayo de 2022	SOLICITUD DE PARTICIPACIÓN	Fecha límite prioritaria de envío de la Solicitud de Participación online, ifema.es/momad
2 de junio de 2022	PAGOS	<ul style="list-style-type: none"> • Abonar el primer 25% del espacio y servicios contratados. Enviar justificante de pago a: servifema@ifema.es • 200 € de descuento por aportar a un nuevo expositor. <p>(*) El nuevo expositor no debe haber participado en las 4 últimas ediciones de MOMAD. Entre el antiguo y el nuevo expositor no podrá haber una relación accionarial directa o pertenecer al mismo holding de empresas. Este descuento solo se aplicará una vez.</p>
29 de julio de 2022	PAGOS	<p>Abonar el último 75% del espacio y de los servicios contratados. Enviar justificante a servifema@ifema.es</p> <p>En este último pago se aplicará:</p> <p>Descuento del 10%: Tarifa general. Suelo, Suelo + Stand Modular con baldas o con percheros.</p> <p>Descuento del 5%: Stand EGO, Momad 4.0, y sustainable experience.</p>
11 de agosto de 2022	PROYECTOS	PARA STANDS DE DISEÑO LIBRE: Enviar al Departamento de Secretaría Técnica de IFEMA MADRID el proyecto acotado en planta y alzado del stand sectecnica@ifema.es (Ver Punto 3.2 pág 9)
11 de agosto de 2022	CONTRATACIÓN DE SERVICIOS	<ul style="list-style-type: none"> • Enviar al Departamento de Servifema, facturación, los servicios o mejoras del Stand Modular. servifema@ifema.es • Último día para contratar servicios (aparcamiento, azafatas, complementos de montaje, etc) con descuento del 5% por Zona de Expositores o planos enviados a Secretaría Técnica. <p>Estas tarifas están sujetas a modificación periódica en función de la evolución de los costes. Dispone de los precios actualizados en el momento de su contratación en la web institucional en el espacio de Zona de Expositores.</p>

ANTES DE

¿QUÉ HACER?

26 de agosto de 2022	TIPO DE STAND	Último día para solicitar cambio de tipo de montaje, de diseño libre a modular o la inversa, o de modular con percheros a modular cono baldas o la inversa.
	MOQUETA	Último día para la elección del color de la moqueta a través de Zona de Expositores, a excepción de los stands Momad 4.0 y Sustainable Experience.
	ROTULACIÓN	Cumplimentar en Zona de Expositores el rótulo de su stand modular.
26 de agosto de 2022	PROYECTOS PARA STANDS MODULARES	Enviar al departamento de Secretaría Técnica, sectecnica@ifema.es , el plano parcial de su stand indicando la ubicación de las paredes, percheros, baldas, mobiliario y servicios, así como las mejoras del stand
3 de septiembre de 2022	CONTRATACIÓN DE SERVICIOS	Último día para contratar servicios sin incremento del 25% por Zona de Expositores, planos enviados a Secretaría Técnica o cualquier otro canal (presencial, email).
Del 11 al 14 de septiembre de 2022	MONTAJE DE STANDS	De 8:30 a 21:30h. (El horario de montaje del día 11 de septiembre será de 8:30 a 19:30h.) Por favor, revise las normas de montaje de stands de diseño libre en el punto 3.2. pág 9 de esta Guía del Expositor y en las Normas Generales de participación en IFEMA MADRID.
15 de septiembre de 2022	PASES DE EXPOSITOR	Último día para gestionar sus pases de expositor a través de Zona de Expositores. A partir de esta fecha podrán recogerlos en el mostrador de acreditaciones de la feria. Excepto el domingo 11 que el horario será de 8:30 a 19:30 horas.
15 de septiembre de 2022	STANDS MODULARES	<ul style="list-style-type: none"> • Entrega del stand modular a los expositores a las 8:30h. • El expositor que lo solicite a Secretaría Técnica podrá contar con un permiso especial para la entrada y salida de objetos y material. De 9:00 a 9:30h el viernes 16, sábado 17 y domingo 18. El viernes 16 y el sábado 17 también de 19:00 a 19:30h.
15 de septiembre de 2022	ENTRADA DE MERCANCÍAS	<ul style="list-style-type: none"> • Horario de 8:30 a 21:30 h. • A partir de las 19h solo se podrá efectuar la entrada por las puertas peatonales, cerrando los portones de mercancías para proceder a la instalación de moqueta reciclable.

ANTES DE

¿QUÉ HACER?

Del 16 al 18 de septiembre de 2022	CELEBRACIÓN DE MOMAD	<ul style="list-style-type: none"> • Horario de Expositores: viernes 16 y sábado 17: de 9:00 a 19:30h. domingo 18: de 9:00 a 18:30h. • Horario de Visitantes: viernes 16 y sábado 17: de 9:30 a 19:00h. domingo 18: de 9:30 a 18:00h.
18 de septiembre de 2022	SALIDA DE MERCANCÍAS	<p>Salida de mercancía y material de decoración, el domingo 18 de 18:30 a 19:30h, únicamente por las puertas peatonales para proceder a la retirada de moqueta reciclable. A partir de esa hora se abrirán los portones de mercancía hasta las 21:30h. Durante ese periodo, los expositores deberán retirar de sus stands todo el material expuesto en los mismos.</p>
Del 19 al 20 de septiembre de 2022	DESMONTAJE	Desmontaje de 8:30 a 21:30h.
A PARTIR DE		
1 de julio de 2022	INVITACIONES PROFESIONALES	<p>Enviar por email a sus clientes las invitaciones profesionales personalizadas. Con la invitación online de un expositor, la entrada para el cliente será GRATUITA los tres días de feria. En esta edición el expositor tendrá invitaciones ilimitadas para sus clientes.</p>
20 de Agosto de 2022	CATÁLOGO	<p>Actualizar la información y datos en el Catálogo oficial online, a través de MOMAD LIVE Connect. La Dirección de la feria no garantiza su inclusión con posterioridad a esta fecha, no eximiéndose por ello del pago de la cuota establecida.</p>

11. IFEMA MADRID Servicios ifema.es/servicios-expositor

Promociona tu marca

Publicidad en el recinto y digital

Multiplica la presencia de tu marca y tus productos en la feria. Nuestro equipo de Publicidad te asesorará sobre cuáles son los mejores soportes físicos y digitales para generar el mayor impacto.

Teléfono

(+34) 91 722 53 40
(+34) 91 722 53 08

Email

publicidadexterior@ifema.es

Decoración gráfica para stands

Personaliza tu stand modular con la imagen de tu marca. Nuestro equipo de Asesores te ayudará a definir lo que mejor se adapte a tu stand y realizará el seguimiento de la producción e instalación. Lo tendrás todo listo para cuando llegues.

(+34) 91 722 57 22

infodesign@ifema.es

Diseño y construcción de stands

¿Necesitas un diseño de stand espectacular y adaptado a tu presupuesto? Nuestras empresas colaboradoras tienen amplia experiencia en el sector ferial e IFEMA MADRID garantiza la calidad de sus diseño y montajes. Consúltanos sin compromiso.

(+34) 91 722 57 22

infodesign@ifema.es

Organiza y decora tu espacio

Mobiliario

Haz de tu espacio un lugar de trabajo y de relación con tus clientes. Mesas, despachos, sofás, mostradores, todo adaptado a tu estilo y presupuesto.

(+34) 91 722 30 00

atencionalcliente@ifema.es

Plantas y decoración floral

Alquilamos plantas, flores, y realizamos proyectos adaptados a tu stand. Nos ocupamos de su mantenimiento durante la feria.

(+34) 91 722 30 00

plantas@ifema.es

Organiza y decora tu espacio

		Teléfono	Email
Equipos de frío y cocina	Soluciones de conservación de alimentos y hostelería para todas las actividades que quieras organizar en tu stand.	(+34) 91 722 30 00	equiposdefrioycocina@ifema.es
Telecomunicaciones e informática	Disponemos de la última tecnología en equipamiento y conectividad para cubrir todas las necesidades de comunicación.	(+34) 91 722 30 00	telecomunicaciones@ifema.es
Personal auxiliar	Te ofrecemos desde personal auxiliar para ayudarte en el montaje hasta azafatas durante la celebración, que te ayudarán a atender a tus clientes en diferentes idiomas y con la mayor profesionalidad.	(+34) 91 722 30 00	atencionalcliente@ifema.es
Limpieza y contenedores de residuos	La seguridad sanitaria y la sostenibilidad son compromisos prioritarios para IFEMA MADRID. Para ello ponemos a disposición de expositores y montadores varios tipos de servicios de limpieza y un completo sistema de gestión de residuos que cumplen con todos los estándares medioambientales y normativas de seguridad e higiene.	(+34) 91 722 30 00	atencionalcliente@ifema.es
Audiovisuales	Disponemos del mejor equipamiento para presentaciones multimedia, sonorización y traducción en stands y salas.	(+34) 91 722 30 00	atencionalcliente@ifema.es

Servicios de apoyo y logística

Transporte y almacenaje

Enviar, recibir y almacenar la mercancía que necesites para tu participación es muy fácil en IFEMA MADRID. Ofrecemos un servicio integral o parcial, nacional o internacional, siempre adaptado a tus necesidades.

Teléfono

(+34) 91 722 30 00

Email

atencionalcliente@ifema.es

Carretillas sin conductor y plataformas elevadoras

Si necesitas descargar mercancía o utilizar maquinaria especial para exponer tu producto, disponemos de una amplia gama de carretillas y plataformas elevadoras para completar cualquier tarea.

(+34) 91 722 30 00

carretillasdealquiler@ifema.es

Condiciones de Contratación

Catálogo de servicios de última hora

¡¡NUEVO!!

Ahora también durante el montaje y la celebración podrá contratar aquellos servicios que necesite de forma online. Sin necesidad de desplazarse a ningún lugar, solo con sus claves de acceso a Zona de Expositor en la web de MOMAD,

ifema.es/momad

atencionalcliente@ifema.es

12. Contacte con nosotros

Departamento

Dirección de MOMAD

Directora: Julia González

Gerente Comercial: Mercedes Ferrero

Secretaría: M^a José Romanillos

Programa de Jornadas, charlas y conferencias: Pepa Moral

Estrategia digital: Lucía Gamero

Pregúnteme sobre...

- Contratación de espacio.
- Temas generales de la participación en feria.
- Pases de expositor.
- Invitaciones de visitante profesional.
- Plataforma MOMAD LIVE Connect.
- Redes Sociales.

Contacto

(+34) 91 722 30 00
momad@ifema.es

Servifema

- Contratación de servicios.

(+34) 91 722 30 00
atencionalcliente@ifema.es

- Facturación y cobros.

(+34) 91 722 30 00
servifema@ifema.es

Secretaría Técnica

- Labores de soporte técnico a expositores y montadores.
- Revisión de proyectos de montaje de stands.
- Soluciones a los problemas técnicos durante la actividad ferial.
- Necesidades de montaje para los stands modulares y los montajes de diseño libre

(+34) 91 722 30 00
sectecnica@ifema.es

Dirección de Comunicación y Marketing

Director: Raúl Díez

Jefa de Prensa IFEMA MADRID: Marta Cacho

Jefa de Prensa MOMAD: Teresa Medina

Prensa Internacional: Helena Valera

Secretaría: Gema Ramírez

- Relaciones con los medios de comunicación.
- Información de prensa de ferias y salones organizados por IFEMA MADRID.
- Información de prensa institucional.
- Acreditaciones de prensa para ferias y salones.

(+34) 91 722 30 00
prensa@ifema.es

Departamento

Pregúnteme sobre...

Contacto

Dirección de Convenciones y Congresos

- Alquiler de los diferentes espacios de reuniones y convenciones del recinto ferial, tanto durante las ferias como fuera de las mismas.
- Coordinación de actividades extraferiales.

(+34) 91 722 30 00
convenciones@ifema.es

Dirección de Relaciones Institucionales

- Visitas institucionales.
- Visitas guiadas.
- Protocolo de todos los actos.

(+34) 91 722 30 00
atencionalcliente@ifema.es

Dirección de Seguridad y Autoprotección

- Seguridad general.
- Accesos al Parque Ferial.
- Aparcamientos.

(+34) 91 722 30 00
dseguridad@ifema.es

Servicio Médico y Emergencias de Seguridad

- Emergencias (seguridad y médicas).
- Atención sanitaria a expositores y visitantes durante la celebración de ferias, montajes y desmontajes.

(+34) 91 722 30 00

Publicidad Exterior

- Contratación de soportes publicitarios en el recinto ferial.

(+34) 91 722 30 00
publicidadexterior@ifema.es

Telecomunicaciones

- Información previa a la contratación de líneas de teléfono y fax, líneas RDSI, conexiones de banda ancha por cable, WI-FI u otras.
- Asesoramiento técnico y configuración.

telecomunicaciones@ifema.es



UN NUEVO ESPACIO DE ENCUENTRO Y NEGOCIO
PARA EL SECTOR LIFESTYLE 365 DÍAS

13. MOMAD LIVE Connect

MOMAD LIVE Connect, es la primera comunidad y red social profesional del sector Lifestyle, especializada en los sectores de moda, decoración, regalo, bisutería, complementos y joyería.

La plataforma estará activa desde el **1 de Julio al 30 de Noviembre de 2022**



¿Qué ventajas ofrece MOMAD LIVE Connect?

- MOMAD LIVE Connect pone a su alcance toda la comunidad profesional del sector Lifestyle. Un espacio de networking y promoción donde poder generar contactos y oportunidades de negocio.
- Presentar y conocer toda la oferta de productos, tendencias y novedades de cada expositor.
- Ampliar contactos comerciales.
- Los participantes (visitantes, compradores y expositores) en LIVE Connect pueden realizar búsquedas avanzadas de productos y personas y marcarlas como favoritas. Además, podrán contactar entre ellos a través de un servicio de gestión de citas, videollamadas, chats en directo, mailings; y agendar reuniones presenciales o virtuales.
- La plataforma realiza sugerencias personalizadas a través de inteligencia artificial, basándose en la información de su perfil y de sus intereses.
- Organizar, participar y/o asistir a sesiones, charlas, ponencias y mesas redondas sectoriales.
- Actualizar su gama de productos, desestacionalizando su venta y consiguiendo una mayor amplitud temporal.



- Presentar su propuesta de valor y mejorar el posicionamiento de su marca. La plataforma permite incluir información sobre su negocio, videos, enlaces, catálogos de producto, etc.
- Consultar y medir datos analíticos que le permitirán identificar el rendimiento de su perfil.
- Ofrece la oportunidad de contratar paquetes publicitarios pensados para conseguir más clientes y reforzar su marca.

Participación en MOMAD LIVE Connect

Su participación como expositor en la feria presencial incluye a su empresa en la plataforma digital **MOMAD LIVE Connect**, a través de la cual, como **gran novedad en esta edición**, podrá **contactar con toda la Comunidad de visitantes, expositores y ponentes**. Incluido en el Pack de Marketing , Comunicación y LIVE Connect: 450€ + IVA (1).

Los expositores que lo deseen pueden contratar el **Acceso Premium**: un upgrade de su participación en la plataforma, que le dará otras funcionalidades complementarias como posicionamiento destacado en las búsquedas, **la publicación de hasta 100 productos** y la participación y organización de ponencias, así como otras opciones. Tarifa: 900€ + IVA (1)

(1) Empresas establecidas en el territorio español (excluyendo Canarias, Ceuta y Melilla): 10% de IVA no incluido. Para el resto de empresas esta operación queda no sujeta a IVA español. En caso de empresas de la Unión Europea, el expositor será responsable del IVA que, en su caso, se devengue en su país de establecimiento. Newsletter a visitantes con listado de expositores participantes.

SERVICIOS INCLUIDOS	PACK INCLUIDO EN PARTICIPACION	PACK PREMIUM
Alta como expositor en el listado oficial de expositores online accesible en la plataforma LIVE Connect y en ifema.es/Momad.	✓	✓
Visibilidad de su ficha de empresa, incluye datos de contacto, video o imagen, logo, información general de la empresa, actividad, productos, stand en la feria, documentos y links.	✓	✓
Acceso para 1 usuario miembro de la empresa expositora y gestor de la ficha de empresa.	✓	✓
Acceso de usuarios de staff de la empresa expositora.	2	Ilimitados
Alta de productos o servicios en el buscador avanzado	10	100
Chat & eCall Service	✓	✓
Posicionamiento destacado en el directorio de empresas	✗	✓
Invitaciones ilimitadas para clientes	✓	✓

SERVICIOS INCLUIDOS	PACK INCLUIDO EN PARTICIPACION	PACK PREMIUM
Escaneo de los pases de los visitantes en feria	✓	✓
Acceso a toda la Comunidad de expositores	✓	✓
Acceso a toda la Comunidad de visitantes y compradores	✓	✓
Organizar sesiones dentro del Programa de Jornadas y Actividades (una pre-feria y otra post-feria)	✗	✓
Asistencia y acceso a todas las Jornadas y Actividades	✓	✓

Publicidad opcional en plataforma MOMAD LIVE Connect

El expositor puede solicitar y contratar los siguientes servicios, para incrementar la presencia y promoción de su marca en la plataforma.

Servicios opcionales para promocionar su marca	TARIFA (1)
Envío de 3 Newsletter patrocinadas (máx. 3 anunciantes) 2 pre-feria y 1 post-feria	900€
Participación webinar en directo	300€
Anuncio de Alta Visibilidad en la Home LIVE Connect (máx. 5 anunciantes)	2.000€
Banner en Footer de la Home LIVE Connect (máx. 7 anunciantes)	300 €

(1) Empresas establecidas en el territorio español (excluyendo Canarias, Ceuta y Melilla): 10% de IVA no incluido. Para el resto de empresas esta operación queda no sujeta a IVA español. En caso de empresas de la Unión Europea, el expositor será responsable del IVA que, en su caso, se devengue en su país de establecimiento. Newsletter a visitantes con listado de expositores participantes.

14. Prepare su participación en MOMAD LIVE Connect

14.1. ALTA COMO EMPRESA Y ACCESO A LIVE Connect.

Una vez recibida la confirmación de su participación en **MOMAD febrero 2022** y realizado el pago correspondiente daremos de alta su perfil en la plataforma y la **persona de contacto recibirá un correo de bienvenida y acceso** en la dirección de email indicada y se publicará su perfil en la plataforma, asociado a su empresa.

Recuerde usar un navegador actualizado (no Internet Explorer). Posteriormente, deberá introducir una contraseña.

A partir de este momento podrá acceder con su correo y contraseña desde la web **ifema.es/momad** y desde el correo de bienvenida que recibirá en su e-mail.

Descargue la App para tener la plataforma disponible en su móvil, algo muy recomendable durante los días de celebración de la feria.

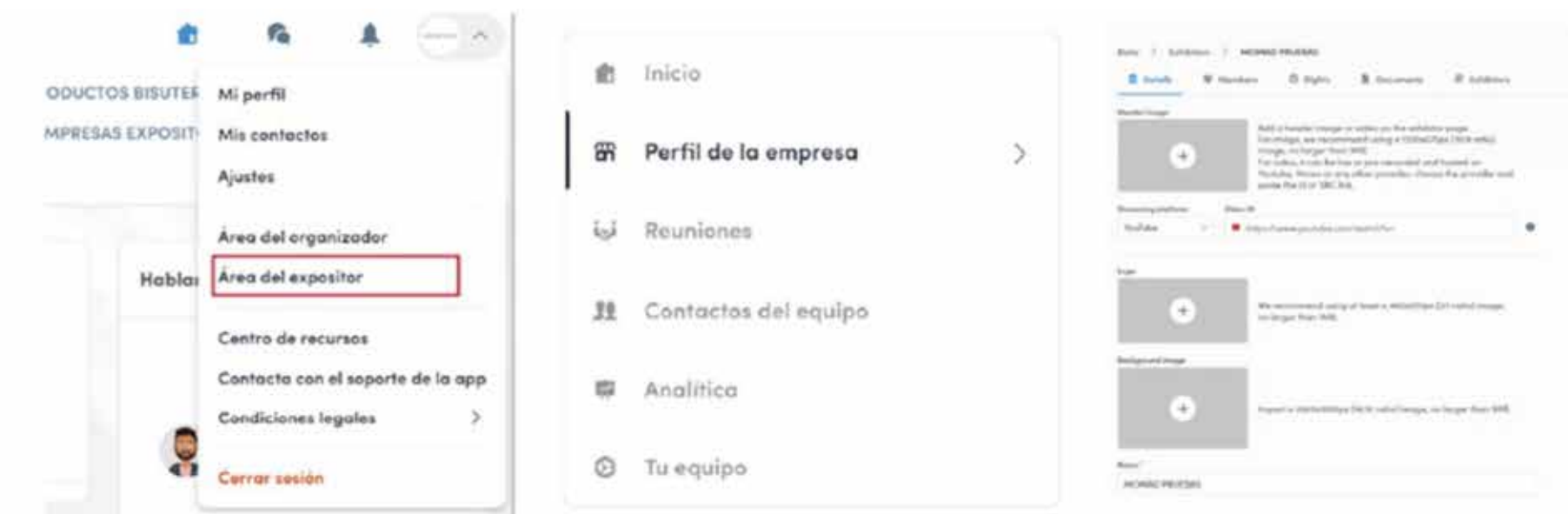
El e-mail con el que se ha inscrito en LIVE Connect es personal e intransferible y no se puede modificar desde la plataforma. Si lo necesitara, puede solicitarlo por email a **momad@ifema.es**

14.2. CÓMO EDITAR SU FICHA DE EMPRESA

Desde el **Área del expositor de la plataforma**, la persona de contacto indicada como principal en la Solicitud de Participación, será quien podrá gestionar la ficha de su empresa en la plataforma, completando información sobre datos de contacto, ubicación, logotipo, cabecera... además de publicar los productos de su empresa según la categoría y gestionar las reuniones solicitadas o agendar nuevas reuniones.

Le recomendamos completar todos los campos indicados para incrementar el atractivo de su perfil. Recuerde que el **logo** y la denominación de su empresa serán visibles en el **catálogo online de expositores**.

Puede acceder al **Área del expositor** desde el menú desplegable de la esquina superior derecha.



14.2.1. Añadir productos y documentos

Pulse en el menú desplegable de Perfil de Empresa, y seleccione el tipo de producto que comercializa o documentos. A continuación, pulse sobre "añadir", cumplimente los datos solicitados y haga clic en "crear".

Si desea **modificar o eliminar un producto o documento**, pulse sobre el mismo. Se abrirá un desplegable con toda la información, ahí puede cambiar los datos, se actualizarán de forma automática. Para eliminarlo, al final del desplegable encontrará el botón "borrar" o "eliminar documento".

14.2.2 Añadir profesionales a su equipo

Para darse de alta, deben registrarse en el **Formulario de Expositores**. Desde MOMAD le facilitaremos el enlace, a través del correo de bienvenida, para que pueda compartirlo con los profesionales de su empresa. Posteriormente, la dirección de la feria se encargará de verificar su información y vincular al profesional a la empresa expositora.

14.3. CÓMO EDITAR SU PERFIL PERSONAL

Una vez acceda a la plataforma con su usuario y contraseña, en el área destinada a su perfil personal, situada a la izquierda de la home de la plataforma, podrá ir editando todos los campos de su perfil.

14.4. GESTIONAR DE FORMA ACTIVA SU PARTICIPACIÓN EN LIVE Connect.

MOMAD LIVE Connect le permitirá enriquecer y alimentar la red de contactos profesionales de su equipo comercial cualificando leads de todo el mundo.

14.4.1. Amplie su red de contactos

LIVE Connect le brinda la oportunidad de **buscar contactos entre la Comunidad profesional**. Puede utilizar filtros de país, actividad, cargo, productos de interés, etc., para sus búsquedas. Además, la inteligencia artificial le sugerirá contactos según su perfil y búsquedas anteriores.

Una vez localizados los leads, puede chatear con ellos, solicitarles contacto (compartiendo correo y teléfono) o invitarle a una reunión en la feria presencial o por videoconferencia. Sea proactivo y aproveche la posibilidad de hacerse con una buena lista de contactos.

Con la **App**, podrá **escanear los pases visitantes** que visiten su stand para agregarlos a su red de contactos en la plataforma.

14.4.2. Sesiones y jornadas desde LIVE Connect

Los participantes en LIVE Connect podrán **asistir desde la plataforma a sesiones, demostraciones, jornadas, congresos, debates por temáticas concretas de mercados y categorías de productos**. Puede agendarse las sesiones que le interesen, tanto las online como las presenciales en feria. Se guardarán en su agenda para que no se pierda los contenidos que le interesen.

Recuerde que también puede **contratar y organizar sus propias conferencias en LIVE Connect**. Elija el tema, el/los ponentes, si la sesión será en directo o en formato pregrabado, y proponga el día y la hora. Le remitiremos un formulario con todos los elementos opcionales de promoción.

14.4.3. Organizar su participación presencial en MOMAD

En el apartado **Mi Evento** encontrará diferentes apartados que le ayudarán a organizar su participación en MOMAD. En concreto, las actividades en las que se ha inscrito, las reuniones con profesionales concertadas o su lista de contactos. Además, cada uno de estos apartados cuenta con la opción de exportar al calendario y descargar como PDF.

Siente la Inspiración

Av. del Partenón, 5
Madrid, España

ifema.es

