

MOMAD

Guía del expositor



En coincidencia con

intergift
bisutex
madridjoya

13-15
Sep
2024

Recinto Ferial
ifema.es

 **IFEMA**
MADRID

ÍNDICE

Momad

1. Cómo rentabilizar mi participación en Momad
2. Fechas y horarios de celebración
3. Cómo ser expositor: Contratación y adjudicación
4. Modalidades de participación
5. Tarifas
6. Servicios complementarios
7. Co-expositor
8. Otra información relevante
9. Gestión de la Sostenibilidad en IFEMA MADRID
10. Plano del recinto y sectores
11. Calendario
12. IFEMA MADRID Servicios
13. Contacte con nosotros
14. Momad LIVE Connect
15. Prepare su participación en Momad LIVE Connect

1. Cómo rentabilizar mi participación en Momad

Si necesita asesoramiento sobre su participación en Momad, no dude en contactarnos en el email momad@ifema.es

PRE-FERIA

- **Defina los objetivos** y las estrategias de su participación en Momad.
- Comunique a los medios de comunicación, clientes y posibles clientes su presencia en la feria.
- **Envíe las invitaciones gratuitas** que le ofrece la feria a sus clientes y posibles clientes, a través de su **Zona Expo** en ifema.es/Momad
- **Difunda las novedades** que presentará en Momad en las Redes Sociales.
- Participe en **actividades promocionales en Momad**; presentaciones, desfiles, cócteles, etc.
- Utilice los **elementos promocionales** que le ofrece la feria; banners en la web de Momad, publicidad en la guía del visitante; patrocinios de espacios, productos o servicios; creatividades y filtros para redes sociales; banners personalizables para incluir en su firma electrónica... Pregunte a Momad, momad@ifema.es
- **Prepare con antelación el material necesario para su participación** en la feria: proyecto y personalización de su stand, material y producto a exponer, personal necesario, servicios, catering, decoración, etc.
- Utilice la plataforma **digital Momad LIVE Connect**:
 - Actualice la información de su empresa y añada sus productos en LIVE Connect.
 - **Contacte con la comunidad profesional** y agende reuniones en la feria a través de LIVE Connect.

DURANTE LA FERIA

- **Alquile salas** para realizar recepciones, conferencias, ruedas de prensa... u otras actividades profesionales.
- Utilice los **elementos promocionales** de los que dispone la feria, como publicidad exterior en el recinto ferial y vitrinas de exposición en la entrada de los pabellones.
- Escaneé el código QR de los visitantes para agregarlos a LIVE Connect y **generar una base de datos**.
- Publique contenido en Redes Sociales y etiquete a Momad para compartirlo.

POST-FERIA

- **Solicite a Momad el listado de los visitantes** que han accedido a la feria con su invitación.
- **Envíe comunicaciones de agradecimiento** a la base de datos de los visitantes que han pasado por su stand.
- Organice reuniones con los profesionales que mostraron interés en sus productos.
- **Comunique a través de las redes sociales** y medios de comunicación, la buena acogida del producto presentado en la feria.
- Evalúe qué **condiciones, características o mejoras** debe tener su participación en la siguiente feria.



2. Fechas y horarios de celebración

MOMAD tendrá lugar presencialmente en el **pabellón 8** de IFEMA MADRID:

HORARIO:

Viernes 13 y sábado 14 de septiembre, de 10:00 a 19:00 horas.

Domingo 15 de septiembre, de 10:00 a 17:00 horas.

La plataforma digital de MOMAD LIVE Connect, estará activa del 17 de junio de 2023 al 14 de octubre de 2024.

CARÁCTER: Exclusivamente profesional.

SALONES COINCIDENTES: INTERGIFT, BISUTEX Y MADRIDJOYA.

- INTERGIFT - Salón Internacional del Regalo y Decoración
- BISUTEX - Salón internacional de la bisutería y complementos
- MADRIDJOYA - Salón Internacional de Joyería y Relojería Urbanas y de Tendencias

Momad



3. Cómo ser expositor: Contratación y adjudicación

Momad

3.1.

La contratación de espacio se realizará cumplimentando el formulario de **SOLICITUD DE PARTICIPACIÓN ON LINE**, disponible en la web de la feria: ifema.es/momad

3.2.

Podrán solicitar su participación en Momad, empresas de la industria textil, confección, accesorios, calzado y servicios en el punto de venta. La aceptación definitiva de la participación queda reservada a IFEMA MADRID, que podrá rechazar aquellas solicitudes que no se consideren incluidas en los sectores y productos objeto de la manifestación ferial y, por tanto, no se ajusten a las finalidades de la misma. También podrá ser motivo de rechazo de la solicitud la falta de espacio y/o la presentación de la misma fuera de los plazos establecidos. IFEMA MADRID comunicará por escrito esta circunstancia a los solicitantes.

3.3.

La firma y presentación de la **Solicitud de Participación** constituye un compromiso y comporta la aceptación total de las **Normas Generales de Participación de IFEMA MADRID**, así como las Específicas de MOMAD y de las disposiciones que, con carácter genérico, fuesen establecidas por la Dirección de la Feria. Disponibles en: ifema.es/momad

3.4.

En el caso de que la **EMPRESA EXPOSITORA** designe otra entidad para efectuar cualquiera de los pagos relativos a su participación, deberá cumplimentar el apartado correspondiente de la Solicitud de Participación. En todo caso, si la entidad designada como empresa de facturación no se hiciese cargo de los citados pagos en los plazos indicados, la EMPRESA EXPOSITORA hará frente a los mismos a simple solicitud de IFEMA MADRID.

3.5.

La adjudicación de espacios será realizada por la Dirección de la Feria, considerando las necesidades del conjunto de Momad, sectorización e imagen, así como intentando atender las preferencias de las empresas y las afinidades entre productos de semejante estilo dentro de la disponibilidad existente.

3.6.

La reserva no se formalizará hasta que no se haya efectuado el correspondiente pago del primer 50% del espacio. En caso de no haber recibido el pago antes de la fecha límite establecida: **3 de junio del 2024**, la dirección del certamen MOMAD podrá disponer del stand sin compromiso de aviso previo.

3.7.

No se autorizará la **ocupación del espacio** ni se hará entrega, en su caso, del stand modular al expositor que no haya abonado en su totalidad el espacio contratado y los gastos de los servicios solicitados. Tampoco se autorizará la salida de mercancía sin haber abonado la totalidad de gastos producidos durante la feria.

3.8.

La **renuncia del expositor** a su participación es motivo de pérdida de la cantidad adelantada. Si la renuncia tuviera lugar en los 30 días anteriores a la inauguración de la feria podrá ser exigido el pago íntegro de su espacio, aun cuando éste pueda ser ocupado posteriormente por otro expositor.

3.9.

La **liquidación total de los gastos** producidos durante la feria será condición indispensable para retirar el material de exposición de su espacio

¿QUÉ ESPACIOS PUEDO CONTRATAR?

- **Stand modular GENERAL:** Dirigido a firmas y empresas de moda, calzado y accesorios, en general. Superficie mínima 10 m².
- **Stand modular EGO:** Espacio reservado a diseñadores emergentes y firmas de nueva creación que tenga una presencia en el mercado de un máximo de un año y seis meses, además de una colección reducida. Sólo stands de 10 m².
- **Stand SUSTAINABLE EXPERIENCE:** Espacio destinado a diseñadores y empresas con parámetros sostenibles. Stands de 5 m² o 10 m².
- **Stand MOMAD 4.0:** Espacio dedicado a empresas que ofrecen soluciones innovadoras para el retail como servicios para el e-commerce, logística y plataformas de pago y financiación, internacionalización y soporte, equipamiento audiovisual, marketing digital y marketing sensorial. Superficie mínima 10 m².
- **Stand DISEÑO LIBRE:** Dirigido a firmas y empresas de moda, calzado y accesorios que soliciten una superficie igual o mayor a 30 m².

STAND MODULAR LLAVE EN MANO



DIBUJO ORIENTATIVO

- Sí está permitido clavar o pegar con cinta adhesiva.
- No está permitido agujerear.

CARACTERÍSTICAS GENERALES:

Participación general:

Dirigido a firmas y empresas de moda, calzado y accesorios, en general.
Superficie mínima 10 m².

CARACTERÍSTICAS TÉCNICAS:

STAND:

- Stand abierto a uno o varios pasillos según ubicación.
- Estructura de paneles de melamina de 2 m de altura, de color roble y 8cm de grosor, restando espacio a la superficie interior del stand.

MOQUETA FERIAL 3 colores a elegir :

- Blanco
- Beige Sáhara
- Gris claro

MOBILIARIO :

- Espacio hasta 20 m²

- 1 Mesa blanca
- 3 Sillas
- 1 Armario blanco bajo con puertas y cerradura

- Por cada 20 m² adicionales de espacio:

- 1 Mesa blanca
- 3 Sillas

A elegir entre:

- Stand con percheros regulables en altura, fijados a la estructura del stand a razón de 1m/lineal de perchero por cada 3 m² de stand
- Stand con baldas regulables en altura, fijados a la estructura del stand a razón de 1,5m/lineal de estantería por cada 2 m² de stand



ENERGÍA ELÉCTRICA E ILUMINACIÓN:

- Iluminación general mediante torres con focos de led sobre carriles a razón de 1 foco cada 2 m² de stand.
- Instalación eléctrica según norma de baja tensión consistente en cuadro eléctrico con diferencial y magnetotérmico, dimensionado para soportar una potencia de 130W/ m² y con una base de enchufe de 500W.
- Enchufes empotrados en la pared a razón de 1 enchufe de 500W por cada 10 m² de stand.

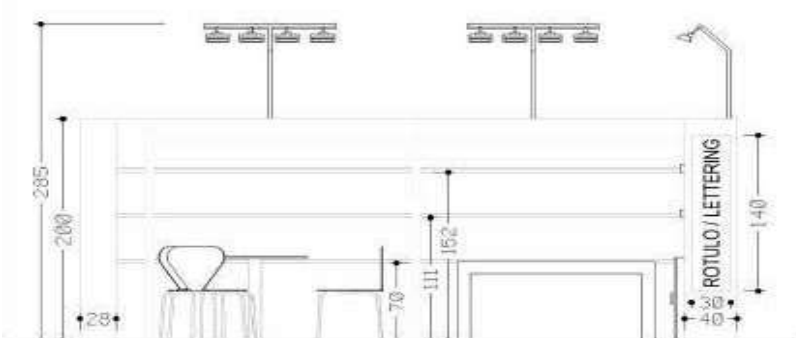
ROTULACIÓN:

Rotación luminosa: El nombre de la marca y el número del stand en letra estándar negra . 30 cm (ancho) x 140 cm (alto), en Tótem de 40 cm de ancho x 200 cm de alto x 28 cm de fondo. Se puede personalizar contactando con decoraciongrafica@ifema.es

CONTRATACIÓN DE STAND:

La contratación de este stand se realizará cumplimentando la solicitud de participación online disponible en la web de la feria ifema.es/momad

STAND MODULAR EGO



DIBUJO ORIENTATIVO

- No está permitido agujerear.
- Sí está permitido clavar o pegar con cinta adhesiva.

CARACTERÍSTICAS GENERALES:

PARTICIPACIÓN EGO:

Este espacio queda reservado para jóvenes diseñadores, diseñadores emergentes o firmas de nueva creación que tengan una presencia en el mercado de un máximo de un año y seis meses, además de una colección reducida.

El stand será de 10m² para contar con el espacio necesario y suficiente para su correcta presentación. Las empresas expositoras EGO sólo podrán participar bajo este formato un máximo de tres ediciones..

CARACTERÍSTICAS TÉCNICAS:

STAND:

- Stand abierto a uno o varios pasillos según ubicación.
- Estructura de paneles de melamina de 2 m de altura, de color roble y 8 cm de grosor, restando espacio a la superficie interior del stand.

MOQUETA FERIAL 3 colores a elegir :

- Blanco
- Beige Sáhara
- Gris claro

MOBILIARIO :

- 1 Mesa blanca
- 3 Sillas
- 1 Armario blanco bajo con puertas y cerradura

A elegir entre:

- Stand con percheros regulables en altura, fijados a la estructura del stand a razón de 1 m/lineal de perchero por cada 3 m² de stand
- Stand con baldas regulables en altura, fijados a la estructura del stand a razón de 1,5 m/lineal de estantería por cada 2 m² de stand



ENERGÍA ELÉCTRICA E ILUMINACIÓN:

- Iluminación general mediante torres con focos de led sobre carriles, a razón de 1 foco cada 2 m² de stand.
- Instalación eléctrica según norma de baja tensión consistente en cuadro eléctrico con diferencial y magnetotérmico, dimensionado para soportar una potencia de 130W/m² y con una base de enchufe de 500W.
- 1 enchufe de 500W empotrado en la pared del stand.

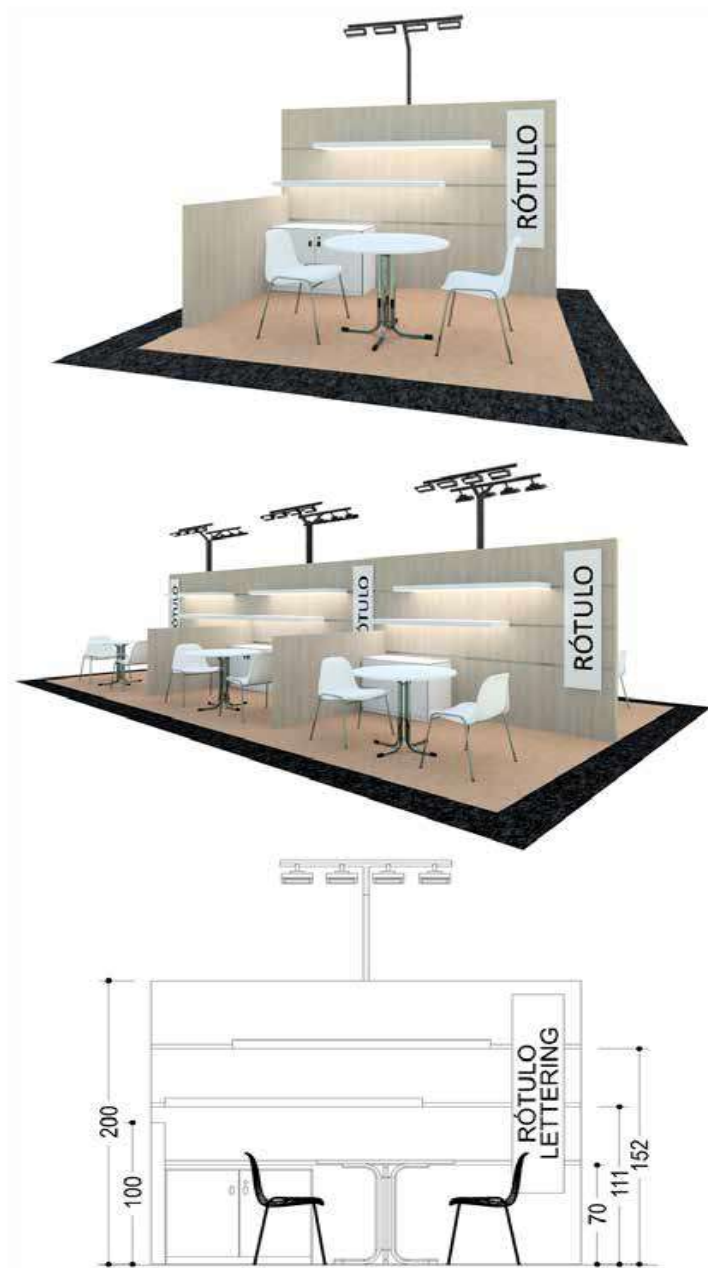
ROTULACIÓN:

Rotulación luminosa: El nombre de la marca y el número del stand en letra estándar negra 30 cm (ancho) x 140 cm (alto), en Tótem de 40 cm de ancho x 200 cm de alto x 28 cm de fondo. Se puede personalizar contactando con decoraciongrafica@ifema.es

CONTRATACIÓN DE STAND:

La contratación de este stand se realizará cumplimentando la solicitud de participación online disponible en la web de la feria ifema.es/momad y remitir por e-mail a la dirección de MOMAD momad@ifema.es un currículo de la empresa, fecha de constitución y un documento acreditativo de la misma, así como catálogo de fotos, web, redes sociales, descripción del producto y colección a presentar (Primavera/Verano u Otoño /Invierno).
Asunto: candidatura EGO.

STAND MODULAR SUSTAINABLE EXPERIENCE



DIBUJO ORIENTATIVO

- Sí está permitido clavar o pegar con cinta adhesiva.
- No está permitido agujerear.

CARACTERÍSTICAS GENERALES:

PARTICIPACIÓN SUSTAINABLE EXPERIENCE :

Stand de 5 o 10 m²

Espacio destinado a empresas que nacen con un ADN con parámetros sostenibles o que hayan modificado parámetros que se ajustan a los criterios requeridos desde el Comité Técnico de Sustainable Experience de MOMAD.

CARACTERÍSTICAS TÉCNICAS:

STAND:

- Estructura de paneles de melamina de 2 m de altura, de color roble y 8cm de grosor restando espacio a la superficie interior del stand.
- Panel separador entre stands de 1 m de altura por 1,5 m de largo
- Suelo de moqueta ferial (color Sáhara).
- Stand abierto a uno o varios pasillos según ubicación

MOBILIARIO

- 1 Mesa Blanca
 - 2 Sillas
 - 1 Armario blanco bajo con puertas y cerradura
- Stands de 5 m² : 1 perchero o 2 baldas
 - Stands de 10 m² : 2 percheros o 4 baldas



ENERGÍA ELÉCTRICA E ILUMINACIÓN:

- Iluminación general mediante torres con focos de led sobre carriles a razón de 1 foco cada 2 m² de stand.
- Instalación eléctrica según norma de baja tensión consistente en cuadro eléctrico con diferencial y magnetotérmico, dimensionado para soportar una potencia de 130W/m² y con una base de enchufe de 500W.
- 1 enchufe de 500W empotrado en la pared del stand.

ROTULACIÓN:

Rotación : El nombre de la marca y el número del stand en letra estándar negra. Situado en vertical en el lateral izquierdo de 1,5 x 0,31 m

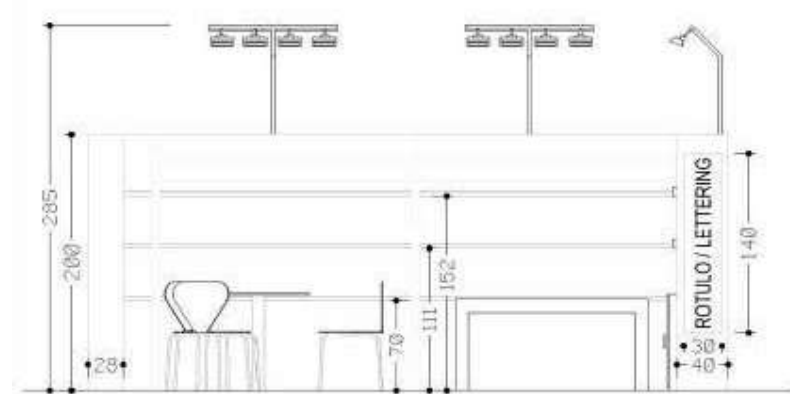
CONTRATACIÓN DE STAND:

La contratación de este stand se realizará cumplimentando la solicitud de participación online disponible en la web de la feria ifema.es/momad

Los **pasos a seguir**, para la valoración de las candidaturas son:

1. Remitir por email, momad@ifema.es, la petición adjuntando descripción de la empresa y productos, documentación que acredite que la empresa sigue parámetros de sostenibilidad, certificado (si lo tiene), catálogo de productos o página web o redes sociales. Asunto: Candidatura SUSTAINABLE EXPERIENCE.
2. Recibida esta información, el Comité Técnico estudiará la petición, y la Dirección de la feria le informará de la aceptación o no a participar en el espacio SUSTAINABLE EXPERIENCE En caso de no reunir los criterios, se le comunicará por correo electrónico.

STAND MODULAR MOMAD 4.0



DIBUJO ORIENTATIVO

- No está permitido agujerear.
- Sí está permitido clavar o pegar con cinta adhesiva.

CARACTERÍSTICAS GENERALES:

PARTICIPACIÓN MODULAR MOMAD 4.0:

Mínima a solicitar 10 m²

Espacio dedicado a empresas que ofrecen soluciones innovadoras para el retail como servicios para el e-commerce, logística y plataformas de pago y financiación, internacionalización y soporte, equipamiento audiovisual, marketing digital y marketing sensorial.

CARACTERÍSTICAS TÉCNICAS:

STAND:

- Stand abierto a uno o varios pasillos según ubicación.
- Estructura de paneles de melamina de 2 m de altura, de color roble y 8 cm de grosor, restando espacio a la superficie interior del stand.
- Panel separador entre stands de 1 m de altura por 1,5 m de largo.

MOQUETA FERIAL:

Beige Sáhara

MOBILIARIO :

- Espacio hasta 20 m²

- 1 Mesa Blanca
- 3 Sillas
- 1 Armario blanco bajo con puertas y cerradura

- Por cada 20 m² adicionales de espacio:

- 1 mesa redonda blanca
- 3 sillas blancas



ENERGÍA ELÉCTRICA E ILUMINACIÓN:

- Iluminación general mediante torres con focos de led sobre carriles, a razón de 1 foco cada 2 m² de stand.
- Instalación eléctrica según norma de baja tensión consistente en cuadro eléctrico con diferencial y magnetotérmico, dimensionado para soportar una potencia de 130W/m² y con una base de enchufe de 500W.
- Enchufes empotrados en la pared a razón de 1 enchufe de 500W por cada 10 m² de stand.

ROTULACIÓN:

Rotación: El nombre de la marca y el número del stand en letra estándar negra situada en vertical, de 1'5 x 0'31 m

CONTRATACIÓN DE STAND:

La contratación de este stand se realizará cumplimentando la solicitud de participación online disponible en la web de la feria ifema.es/momad

4. Modalidades de participación

Observaciones generales stands modulares

- No está permitido agujerear, clavar o pegar en los paneles o el mobiliario del stand.
- No se permite la colocación de ningún elemento que supere los 2 m de altura. Esto incluye: producto, carteles, decoración, displays, etc.
- Puede visualizar en su [Zona Expo](#) el plano de su stand e indicar los cambios que desea realizar en el mismo en el apartado de observaciones, así como cambiar el color de la moqueta **antes del 24 de agosto** e indicar el rótulo de su stand **antes del 31 de agosto**.
- **Las columnas de pabellón que queden en el interior de un stand podrán ser utilizadas como punto de visibilidad para ese stand pudiendo colocar en la misma un elemento tipo foam, tablero o lona, sin ser pegado o fijado directamente a la columna y bajo aprobación previa de la dirección de Secretaría Técnica.**
- Todos los servicios o modificaciones que se deseen introducir a partir de estas características correrán a cargo del expositor.
- La distribución de todos los elementos que componen el stand, los extras solicitados, así como los elementos estructurales necesarios para la sustentación del stand, se tratarán de adaptar a las necesidades del expositor, siempre y cuando sea factible técnicamente y el expositor envíe el plano con dichas indicaciones antes del **8 de agosto de 2024**.
- Una vez realizado el montaje del stand, los cambios de ubicación de todos los elementos que no hayan sido comunicados en la fecha establecida serán facturados.
- La eliminación, por parte del expositor, de algún elemento incluido en el stand modular no implica la reducción del coste.
- Todo el material utilizado, tanto estructural como eléctrico, está en régimen de alquiler y cualquier deterioro se facturará según tarifa en vigor.
- **Está totalmente prohibido la ocupación de espacio de la feria fuera del stand contratado. En caso de no cumplir esta normativa se procederá a facturar el espacio ocupado fuera del stand.**



4.2. SOLO SUELO (Stand Diseño Libre)

- Podrán realizar diseño libre de su stand, aquellas empresas que soliciten una superficie igual o mayor a 30 m².
- Todas las empresas estarán obligadas a realizar un montaje de su stand, **que incluya como mínimo las paredes medianas con la pared del pabellón o con otros stands.**
- Para poder comenzar los trabajos de montaje deberán subir su proyecto (planos de planta, alzados y perspectiva) y contar con la aprobación de este, a la Zona Expo antes del **8 de agosto de 2024**.
- **Derechos de Montaje:** La empresa encargada de los trabajos de montaje de los stands de diseño libre, deberá abonar a IFEMA MADRID, antes de comenzar dichos trabajos, las tarifas de derechos de montaje correspondientes en concepto de los servicios prestados durante el periodo de montaje y desmontaje de la feria: servicio de asistencia sanitaria (ATS), inspección de instalaciones eléctricas, conexiones y suministro de electricidad durante el montaje y desmontaje, utilización y mantenimiento de cuartos de pintura, servicio personalizado de atención al montador y señalización individualizada de espacios. En función del diverso uso de las instalaciones y servicios, las tarifas de derechos de montaje, para el conjunto del stand, incluidas las segundas plantas, serán las siguientes:

Tarifa tipo A:

Espacios sin decoración ocupados por moqueta o tarima: 2,72 €/m² + IVA (1)

Tarifa tipo B:

Stands modulares básicos de aluminio o similar: 5,45 €/m² + IVA (1)

Tarifa tipo C:

Stands modulares de diseño en aluminio, carpintería y resto de materiales: 8,58 €/m² + IVA (1)

Estas tarifas están sujetas a modificación periódica en función de la evolución de los costes. Dispone de los precios actualizados en el momento de su contratación en la web institucional en el espacio de Zona Expo.

- Por motivos de seguridad, el almacenamiento de embalajes en los pabellones está totalmente prohibido.
- El expositor deberá señalizar su espacio con el número de stand que corresponda de acuerdo con el plano oficial y documentación de contratación de la feria.
- La altura máxima de cualquier elemento del stand deberá ser de 2 metros, medidos desde el suelo del pabellón e incluida la tarima en caso de utilizarla. Se permite colgar del techo del pabellón **estructuras como truss de iluminación, lonas, cubos, etc.** entre 3 m y 6 m de altura medidos desde el suelo del pabellón y retranqueado 1 metro en todo el perímetro hacia el interior del stand.
- Altura de los stands adosados a pared del pabellón: La altura máxima de cualquier elemento del stand en su línea perimetral deberá tener una altura máxima hasta 3 m. Deberán retranquearse un mínimo de 1m, para poder levantar un elemento puntual hasta una altura máxima de 4m. Las paredes adosadas a la pared del pabellón se podrán levantar hasta la altura máxima de 6 m
- Si algún stand tiene un proyecto de rigging (estructuras colgadas del techo del pabellón), tiene que enviar el proyecto a **inspeccion.rigging@ifema.es** antes del **8 de agosto**.

Segunda planta

Solo está permitido construir stands con 2ª planta en espacios perimetrales pegadas a pared de pabellón o enfrente de la cafetería del fondo del pabellón.

La altura máxima perimetral permitida es de 3m, pudiéndose llegar a 6m. sí está retranqueada 1m en todo el perímetro hacia el interior del stand. Es necesario presentar un certificado firmado por un técnico competente y visado en su colegio correspondiente que supervise el montaje de dicha 2ª planta y donde se indique el aforo y la carga de uso de la misma.

- **Las columnas de pabellón que queden en el interior de un stand podrán ser utilizadas como punto de visibilidad para ese stand pudiendo colocar en la misma un elemento tipo foam, tablero o lona, sin ser pegado o fijado directamente a la columna y bajo aprobación previa de la dirección de Secretaría Técnica.**
- Estas normas específicas se añaden a las que, sobre montaje, establecen las Normas Generales de Participación que rigen en todos los certámenes de IFEMA MADRID, que pueden encontrar en la web de MOMAD: momad.es o en la web de IFEMA MADRID, ifema.es. La interpretación y aplicación de la normativa para cada caso particular corre a cargo de IFEMA MADRID, quien se reserva el derecho de arbitrar excepciones si lo considera necesario, en base al respeto, a la perspectiva general del Certamen y la visibilidad de los stands vecinos.
- Consulte las recomendaciones y normativa actualizada en **ifema.es/soporte**
- **Está totalmente prohibido la ocupación de espacio de la feria fuera del stand contratado. En caso de no cumplir esta normativa se procederá a facturar el espacio ocupado fuera del stand.**

5. Tarifas

TIPO DE STAND	PRECIO (1)
SÓLO SUELO (De 30 a 59,5 m ²)	140,02 €/m ² + IVA
SOLO SUELO (De 60 a 99,5 m ²)	135,61 €/m ² + IVA
SOLO SUELO (De 100 a 199,5 m ²)	124,58 €/m ² + IVA
SOLO SUELO (De 200 m ² en adelante)	113,56 €/m ² + IVA
SUELO + STAND MODULAR (De 10 a 29,5 m ²)	229,32€/m ² + IVA
SUELO + STAND MODULAR (De 30 a 59,5 m ²)	218,30 €/m ² + IVA
SUELO + STAND MODULAR (De 60 a 99,5 m ²)	212,78 €/m ² + IVA
SUELO + STAND MODULAR (A partir de 100m ²)	207,90€/m ² + IVA
SUELO + STAND SUSTAINABLE EXPERIENCE (5 o 10 m ²)	119,07 €/m ² + IVA
SUELO + STAND EGO (10 m ²)	116,87 €/m ² + IVA
SUELO + STAND MOMAD 4.0 (min. 10 m ²)	140,02 €/m ² + IVA

(1) Empresas establecidas en el territorio español (excluyendo Canarias, Ceuta y Melilla): 10% de IVA no incluido. Para el resto de empresas esta operación queda no sujeta a IVA español. En caso de empresas de la Unión Europea. el expositor será responsable del IVA que, en su caso, se devengue en su país de establecimiento.

5.1. El Precio de Participación Incluye

- Una limpieza diaria del stand, no realizándose la de los objetos expuestos.
- Consumo de energía eléctrica a razón de 130W/m², durante la celebración de la feria y los periodos de entrada y salida de mercancías.
- Seguro multiferia (cobertura hasta 50.000€), correspondiente a seguros de incendio, rayo, y/o explosión para las mercancías expuestas y material decorativo propio y/o alquilado.
- Seguro de Responsabilidad Civil (cobertura hasta 60.000 €)
- Invitaciones ilimitadas gratuitas personalizadas para sus clientes a través de Zona Expo en ifema.es/momad
- 5 pases de expositor hasta 25 m² de stand contratado y una unidad adicional por cada 5 m² más hasta un máximo de 25 pases. Se gestionará a través de Zona Expo hasta el **12 de septiembre de 2024**. A partir de esta fecha podrá recogerlos en el mostrador de acreditación de feria. Cantidades adicionales deben solicitarse por escrito a momad@ifema.es y se facturarán con un coste de 6 € +IVA (1) por unidad.
- **Programa de Invitados Internacionales.** Como expositor de MOMAD tiene la posibilidad de invitar a sus clientes o potenciales clientes extranjeros con alojamiento y/o viaje gratuito a visitar la feria.

En función de la superficie que contrate pueden invitar a:

- Superficie entre 10 - 29,5 m²: 1 invitado a avión y hotel, más 1 invitado a sólo hotel.
- Superficie entre 30 - 59,5 m²: 2 invitados a avión y hotel, más 2 invitados a sólo hotel.
- Superficie entre 60 - 99,5 m²: 4 invitados a avión y hotel, más 4 invitados a sólo hotel.
- Superficie desde 100 m²: 6 invitados a avión y hotel, más 6 invitados a sólo hotel.

Tras la contratación de su participación como expositor en MOMAD, le enviaremos el formulario con las características y condiciones del programa. Fecha límite para proponer invitados: **3 de junio de 2024**.



5.2. Servicios Generales

El hecho de ser expositor implica la contratación de Pack de Marketing y Comunicación + LIVE Connect cuyo coste es de 450€ + IVA (1), que incluye:

- WIFI Premium con acceso a 3 usuarios por expositor, con un ancho de banda de 20 Mb.
- Planeros por pabellón con información del listado de expositores y su stand de ocupación
- Acceso y Visibilidad en la plataforma digital LIVE Connect. La plataforma permanente de encuentro, relación, conversaciones, conocimiento y contactos profesionales de la industria de la moda, el textil, el calzado y los accesorios.
- Contenido ficha de expositor (descripción empresa, dirección postal, logo, background, productos categorizados, vídeo promocional, catálogos, documentos)
- Posicionamiento estándar en el directorio de empresas y búsquedas.
- **Publicar hasta 10 productos / servicios – referencias por expositor.**
- Acceso a la plataforma de 3 usuarios – staff por expositor.
- Invitaciones ilimitadas a clientes.
- Acceso a Inviting Agenda.
- Todos los expositores tendrán acceso a contactar con todas las personas de la Comunidad LIVE Connect (visitantes profesionales, medios de comunicación, expositores).

Si la contratación de su stand es posterior a la fecha de cierre de cada uno de los elementos, siendo imposible su inclusión en ellos, estará igualmente obligado al pago de la misma.

IFEMA MADRID pone a su disposición una serie de productos y servicios opcionales enfocados a aumentar el alcance y visibilidad de su compañía antes, durante y después del evento. Solicite más información enviando un email a momad@ifema.es

5.3. Formas de Pago

Mediante:

- Transferencia a: IFEMA MADRID / MOMAD SEPTIEMBRE 2024

A elegir entre:

Santander IBAN ES64 0049 2222 5115 1000 1900 SWIFT: BSCHEM

BBVA IBAN ES89 0182 2370 4000 1429 1351 SWIFT: BBVAESM

Caixa Bank IBAN ES93 2100 2220 1102 0020 2452 SWIFT: CAIXESBXXX

Enviar copia del comprobante bancario a servifema@ifema.es

- Cheque conformado, extendido a nombre de IFEMA MADRID / MOMAD SEPTIEMBRE 2024
- Tarjeta de crédito en entorno seguro, accesible al finalizar la cumplimentación online de la Solicitud de Participación, o posteriormente, a través de [Zona Expo](#) online, en la pestaña de Facturas y Pagos o desde Contratación de Servicios en los casos en que este servicio esté disponible.
- De acuerdo con la normativa vigente no se admiten pagos en metálico o cheques al portador.

5.4. Plazos de Pago

- **3 de junio de 2024: Primer pago del 50%.**
- **19 de julio de 2024: pago del 50% restante y servicios.**

Se aplicará un 5% de descuento por pronto pago sobre la tarifa del suelo ocupado si abona el 100% de su participación antes del 3 de junio de 2024

6. Servicios Complementarios

Momad

6.1. Zona Expo

- Área online e interactiva privada para la gestión de su participación en MOMAD.
- Una vez que el espacio para su participación haya sido adjudicado, IFEMA MADRID le enviará su Usuario y Clave para acceder a su [Zona Expo](#) desde la web de MOMAD, ifema.es/momad, que le permitirá:
- Acceder a su estado de cuentas de la facturación de su participación.
- Acceder a las facturas de pagos realizados.
- Acceder al sistema de presupuestación on-line.
- Solicitar y gestionar sus pases de expositor.
- Solicitar los bonos descuento de RENFE, IBERIA.
- Enviar sus invitaciones gratuitas a la feria a sus clientes.
- Solicitar carta de participación en MOMAD para ayuda a la obtención de visados.
- Acceder al Calendario del expositor con las fechas más relevantes.
- Acceder a la personalización de stands modulares: elección color de la moqueta, (salvo stands de Momad 4.0 y Sustainable Experience), rótulo del stand, etc.

- IFEMA MADRID pone a disposición de expositores participantes en la feria, el Centro de Convenciones y Congresos de IFEMA MADRID para el alquiler de salas para realizar recepciones, conferencias, ruedas de prensa, etc., u otras actividades profesionales dentro del recinto ferial. Para solicitar presupuesto envíe un email a: convenciones@ifema.es
- **E-commerce:** Contratación de servicios y elementos de decoración para su stand como percheros, baldas, azafatas, catering, aparcamiento, mobiliario...
 - Hasta 30 días antes del inicio del montaje (**8 de agosto de 2024**): si contrata servicios a través de la [Zona Expo](#) se aplicará un 5% de descuento. Este descuento también será aplicable a los servicios que se incluyan para su localización en el plano de su stand enviado a Secretaría Técnica hasta 30 días antes del inicio del montaje. No están incluidos los servicios mínimos obligatorios, publicidad exterior, salas de reuniones, decoración gráfica de stands ni servicios específicos de las ferias como pases de expositor, etc.

Estas tarifas están sujetas a modificación periódica en función de la evolución de los costes. Dispone de los precios actualizados en el momento de su contratación en la web institucional en el espacio de Zona Expo.

- La contratación de servicios, tarifa base, se podrá realizar hasta 7 días antes del inicio del montaje oficial (**30 de agosto de 2024**).
- Se aplicará un incremento del 25% sobre los precios de contratación de servicios en nuestro catálogo de servicios de última hora a partir de **31 de agosto de 2024**.



6. Servicios Complementarios

¿Quieres construir tu stand con nosotros?

Para expositores que han contratado solo suelo o diseño libre

Servicio integral de diseño de stands: IFEMA MADRID ofrece además de los stands modulares un **servicio integral**, con nuestra máxima garantía y totalmente adaptado a sus necesidades. Nos hacemos cargo de la planificación de su espacio, el diseño, el montaje y el desmontaje. Solicite, gratuitamente y sin compromiso, un proyecto adaptado a sus necesidades enviando un email a infodesign@ifema.es

Recomendaciones para diseño y construcción de stands de diseño libre. Consulte las recomendaciones y normativa actualizada en ifema.es/soporte

QUIERO SABER MÁS

Publicidad Exterior y Digital

Proyectos de publicidad adaptados a tus necesidades

- Promociona tu marca antes, durante y después del evento.
- Capta a nuevos clientes a través de las mejores segmentaciones B2B del mercado.

MAS INFORMACIÓN AQUÍ

Decoración gráfica para stands modulares

Para expositores que quieren personalizar su stand

El servicio incluye la gestión del proyecto de decoración de tu stand desde la definición inicial hasta la instalación

Puede personalizar su stand modular con nuestro servicio de Decoración Grafica de Stands decoraciongrafica@ifema.es

Ofrecemos gran diversidad de materiales para instalar en tu stand: foam, fórex, vinilos, lonas, y otras alternativas que encajan con distintos tipos de formatos. Instalamos sobre las paredes o sobre el mobiliario como mostradores, vitrinas u otros.

Puede contratar servicios y mobiliario del Catálogo de Servicios de IFEMA MADRID, o encontrar más información en [Zona Expo](#)



7. Co-expositores

Se podrán dar de alta empresas como co-expositor (empresa que participa en MOMAD en el mismo espacio que la empresa titular del stand).

La condición de co-expositor implica la contratación obligatoria de los elementos incluidos en Paquete de Marketing, Comunicación y LIVE Connect cuya tarifa es de 450€ + IVA (1).

Los expositores deberán enviar la relación de co-expositores al email de: **momad@ifema.es** con el asunto: **COEXPOSITORES**.

Estos tendrán acceso a la plataforma digital MOMAD LIVE Connect y a 2 pases de expositor



8. Otra información relevante

1. La venta al detalle no está permitida dentro de MOMAD.
2. La instalación de pasarelas en stands se permitirá únicamente con previa autorización del certamen.
3. El expositor autoriza la reproducción total o parcial de los productos expuestos que, eventualmente IFEMA MADRID pudiera necesitar y/o reproducir en su material promocional.
4. No se permitirá el acceso de montadores o expositores, ni la realización de trabajos de montaje o de acondicionamiento de los stands fuera de los días y horarios señalados en el calendario del expositor.
5. Por motivos de seguridad, y como medida preventiva de carácter general y permanente por concurrencia de actividades, es obligatorio el porte de casco de protección, chaleco de alta visibilidad y calzado de seguridad durante las fases de montaje y desmontaje de ferias y eventos en todas las áreas de exposición. Esta medida afecta a cualquier persona por acceso, tránsito, realización de actividades o mera presencia en pabellones o áreas de exposición exteriores durante las tareas de montaje y desmontaje.
6. No se autorizará la ocupación del espacio ni se hará entrega, en su caso del stand modular al expositor que no haya abonado en su totalidad el espacio contratado y los gastos de los servicios solicitados.
7. El expositor está obligado a atender y permanecer con los productos expuestos en su stand durante todo el período de funcionamiento de la feria. El incumplimiento de esta normativa podría significar la pérdida del derecho de renovación preferencial del espacio adjudicado.

8. Están prohibidas las demostraciones ruidosas que puedan molestar a otros expositores, no pudiendo sobrepasar los 60 decibelios.
9. El expositor se compromete a respetar las reglas de protección del medio ambiente. Debe, por lo tanto, atenerse también a las directrices de protección del medio ambiente. En la web de MOMAD está publicada la Guía de Sostenibilidad en las ferias.
10. Todos **los productos procedentes de países no comunitarios están sujetos a trámites aduaneros**. Le recordamos que, a partir del 1 de enero de 2020, todas las expediciones con origen en Reino Unido deberán regularizar su mercancía mediante el trámite aduanero correspondiente. Los expositores deberán disponer en todo momento de **copia de la documentación de aduana de la entrada en la Unión Europea**, para poder presentarla en caso de que la Aduana o el Resguardo Fiscal la requiera.

El material o mercancía para distribución o consumo debe abonar tasas españolas, aunque se trate de productos sin valor comercial (dependiendo del país puede variar la cuantía de los impuestos). Asimismo, les recordamos que está totalmente prohibido exponer, vender, consumir o distribuir mercancía no comunitaria en una feria, antes de haber regularizado la mercancía.

Para posibles dudas pueden contactar a nuestra empresa Operador de Aduanas, DB SCHENKER, ifema.madrid@dbschenker.com o (+34)91 330 51 77.

Momad



9. Gestión de la Sostenibilidad en IFEMA MADRID

En IFEMA MADRID estamos plenamente comprometidos con la sostenibilidad y con la consecución de los objetivos de desarrollo sostenible (en adelante ODS) de la Organización de Naciones Unidas integrándolos en nuestra gestión estratégica empresarial y en nuestra cultura.

La política de sostenibilidad de IFEMA MADRID se proyecta principalmente en los siguientes ODSs: nº 8, 9, 11, 12, 13, 16 y 17.

NORMATIVA ISO CERTIFICADA POR IFEMA MADRID:

- ISO 9001: Gestión de la Calidad.
- ISO 20121: Gestión de la Sostenibilidad de Eventos.
- ISO 14001: Gestión Ambiental.
- ISO 50001: Gestión Energética.
- ISO 22320: Gestión de Emergencias.

ACCIONES EN IFEMA MADRID PARA REDUCIR LAS EMISIONES DE GASES Y SER MÁS EFICIENTES:

- Energía eléctrica origen 100% renovable certificada
- Instalación de geotermia en edificio Puerta sur
- Iluminación de bajo consumo en pabellones y en nuestros stands modulares.
- Control de la temperatura en los sistemas de climatización.

IFEMA MADRID cuenta con los sellos "calculo" y "reduzco" en los alcances 1 y 2 de la Huella de Carbono.

GESTIÓN DE RESIDUOS:

- El expositor/montador es el productor de los residuos que genera, luego será responsable de su retirada y gestión. La gestión de residuos generados por el expositor se recoge en el artículo 35 de las Normas Generales de Participación.
- Ofrecemos un servicio a los expositores que incluye la retirada y gestión de los residuos generados por el expositor/montador.

RECICLAJE DE MOQUETA:

IFEMA MADRID recicla el 100% de la moqueta utilizada en pasillos y áreas comunes. Para ello es imprescindible iniciar su retirada antes del comienzo del desmontaje, lo que implica una distribución por franjas, en lugar de cubrir como anteriormente todo el espacio.

Con ello, podemos garantizar su transformación en nueva materia prima para la fabricación posterior de otros productos.

MOVILIDAD SOSTENIBLE:

IFEMA MADRID cuenta con: acceso en transporte público cercano a las instalaciones (metro y autobús), parking para coches eléctricos con suministro eléctrico 100% renovable, así como un área de aparcamiento para bicicletas y patinetes.

GUÍA DE PARTICIPACIÓN SOSTENIBLE EN FERIAS/EVENTOS:

IFEMA MADRID ha publicado en su página web la Guía de Participación Sostenible en Ferias para expositores. Le recomendamos su lectura antes de comenzar la preparación de su participación: ifema.es/nosotros/calidad-sostenibilidad



Momad

10. Plano del recinto y sectores

Momad

- **ACCESORIOS**

Accesorios, complementos y marroquinería.

- **CALZADO**

Marcas integradas en los sectores correspondientes a su estilo y colección.

- **CASUAL**

Moda informal, urbana y práctica.

- **CONTEMPORÁNEO**

Colecciones de calle innovadoras que no pierden el estilo tradicional.

- **EGO**

Jóvenes diseñadores, empresas emergentes o firmas de nueva creación.

- **ESPACIO METRO**

Últimas tendencias en moda de marcas internacionales.

- **EVENTO**

Cóctel, noche y ceremonia.

- **MAN**

Propuestas de moda y accesorios para él.

- **MODA BAÑO Y LENCERÍA**

Últimas tendencias y colecciones de trajes de baño y lencería.

- **MODA EN PIEL**

Últimas tendencias en piel y prenda exterior.

- **MOMAD 4.0**

Soluciones innovadoras y digitales para el retail.

- **NOW!**

Moda informal, urbana y práctica. Servicio inmediato.

- **SERVICIOS PARA EL RETAIL**

Servicios al punto de venta.

- **SUSTAINABLE EXPERIENCE**

Empresas que desarrollan de manera ética su producción o comercialización.

- **URBAN**

Marcas de moda joven, street y urbana.

EN COINCIDENCIA CON:

Intergift (Salón Internacional del Regalo y Decoración).

Bisutex (Salón Internacional de la Bisutería y Complementos).

Madridjoya (Salón Internacional de Joyería y Relojería urbana y de Tendencias).



GPS: 40° 27' 53,95" N / 3° 37' 0,00" W

Cuándo	Qué	Cómo
3 de junio de 2024	PAGOS	Abonar el primer 50% del espacio y servicios contratados. Enviar justificante de pago a: servifema@ifema.es . Se aplicará un 5% de descuento por pronto pago sobre la tarifa del suelo ocupado si abona el 100% de su participación antes del 3 de junio de 2024 .
19 de julio de 2024	PAGOS	Abonar el último 50% del espacio y de los servicios contratados. Enviar justificante a servifema@ifema.es
8 de agosto de 2024	PROYECTOS	PARA STANDS DE DISEÑO LIBRE: Subir proyecto acotado en planta y alzado del stand a la Zona Expo o enviar al Departamento de Secretaría Técnica de IFEMA MADRID, atencionalcliente@ifema.es +34917223000 (Ver punto 4.2, pág. 11)
	CONTRATACIÓN DE SERVICIOS	Enviar al Departamento de Servifema, facturación, los servicios o mejoras del Stand Modular. servifema@ifema.es Último día para contratar servicios (aparcamiento, azafatas, complementos de montaje, etc) con descuento del 5% por Zona Expo o planos enviados a Secretaría Técnica. Estas tarifas están sujetas a modificación periódica en función de la evolución de los costes. Dispone de los precios actualizados en el momento de su contratación en la web institucional en el espacio de Zona Expo.
	TIPO DE STAND	Último día para solicitar cambio de tipo de montaje, de diseño libre a modular o la inversa, o de modular con percheros a modular cono baldas o la inversa.
24 de agosto de 2024	MOQUETA	Último día para la elección del color de la moqueta a través de Zona Expo, a excepción de los stands Momad 4.0 y Sustainable Experience
	PROYECTOS PARA STANDS MODULARES	Consultar en la Zona Expo el plano parcial de su stand indicando la ubicación de las paredes, percheros, baldas, mobiliario y servicios, así como las mejoras del stand. De no indicar modificaciones, se montará como aparece en su plano de la Zona Expo o, enviar al departamento de Secretaría Técnica de Ifema Madrid, atencionalcliente@ifema.es +34 917223000

Cuándo	Qué	Cómo
31 de agosto de 2024	ROTULACIÓN	Cumplimentar en Zona Expo el rótulo de su Stand Modular
	CONTRATACIÓN DE SERVICIOS	A partir de esta fecha, incremento de 25% sobre tarifa base en la contratación de servicios de última hora. A través de Zona Expo en Contratación de Servicios o enviado un mail a servifema@ifema.es
Del 8 al 12 de septiembre de 2024	MONTAJE DE STANDS	De 8:30 a 21:30h. (El horario de montaje del día 8 de septiembre será de 8:30 a 19:30h.) Por favor, revise las normas de montaje de stands de diseño libre en el punto 4.2. pág. 11 de esta Guía del Expositor y en las Normas Generales de participación en IFEMA MADRID
12 de septiembre de 2024	PASES DE EXPOSITOR	Último día para gestionar sus pases de expositor a través de Zona Expo. A partir de esta fecha podrán recogerlos en el mostrador de acreditaciones de la feria.
	STANDS MODULARES	Entrega del stand modular a los expositores a las 8:30h
	ENTRADA DE MERCANCÍAS	Horario de 8:30 a 21:30. A partir de las 19h se cerrarán los portones de acceso de vehículos para instalar la moqueta reciclable del pabellón, por lo que sólo se podrá efectuar la entrada de mercancías por las puertas peatonales hasta las 21.30h

11. Calendario

Momad

Cuándo	Qué	Cómo
Del 13 al 15 de septiembre de 2024	CELEBRACIÓN DE MOMAD	<p>HORARIO: 10.00 a 19.00h - Último día hasta las 17:00h</p> <p>* Los expositores podrán acceder una hora antes de la apertura de la feria y permanecer hasta una hora después del cierre. El expositor podrá contar con un permiso especial para la entrada y salida de objetos y material durante la celebración de la feria. Viernes 13 y sábado 14 de 9:00 a 9:30h. Y de 19:00 a 19:30h. Domingo 15 de 9:00 a 9:30h Solicitarlo in situ a través del encargado/a de pabellón correspondiente.</p>
15 de septiembre de 2024	SALIDAS DE MERCANCIAS	De 17:30 a 18:30h, la salida de mercancías y material de decoración se realizará únicamente por las puertas peatonales, para poder realizar la retirada de moqueta reciclable. De 18:30 a 21:30 h, se abrirán los portones de acceso a vehículos
Del 16 al 17 de septiembre de 2024	DESMONTAJE	Desmontaje de 8:30 a 21:30h
A partir de	Qué	Cómo
15 de junio de 2024	INVITACIONES PROFESIONALES	Enviar por email a sus clientes las invitaciones profesionales personalizadas. Con la invitación online de un expositor, la entrada para el cliente será GRATUITA (+ los gastos de gestión a abonar por el visitante invitado) los tres días de feria. En esta edición el expositor tendrá invitaciones ilimitadas para sus clientes.
	CATÁLOGO	Actualizar la información y datos en el Catálogo oficial online, a través de MOMAD LIVE Connect. La Dirección de la feria no garantiza su inclusión con posterioridad a esta fecha, no eximiéndose por ello del pago de la cuota establecida.

Promociona tu marca		Contacto
Publicidad en el recinto y digital	Multiplica la presencia de tu marca y tus productos en la feria. Nuestro equipo de Publicidad te asesorará sobre cuáles son los mejores soportes físicos y digitales para generar el mayor impacto.	(+34) 91 722 53 40 (+34) 91 722 53 08 publicidad@ifema.es
Decoración gráfica para stands	Personaliza tu stand modular con la imagen de tu marca. Nuestro equipo de Asesores te ayudará a definir lo que mejor se adapte a tu stand y realizará el seguimiento de la producción e instalación. Lo tendrás todo listo para cuando llegues.	(+34) 91 722 57 22 decoraciongrafica@ifema.es
Diseño y construcción de stands	¿Necesitas un diseño de stand espectacular y adaptado a tu presupuesto? Nuestras empresas colaboradoras tienen amplia experiencia en el sector ferial e IFEMA MADRID garantiza la calidad de sus diseños y montajes. Consúltanos sin compromiso.	(+34) 91 722 57 22 infodesing@ifema.es
Organiza y decora tu espacio		Contacto
Mobiliario	Haz de tu espacio un lugar de trabajo y de relación con tus clientes. Mesas, despachos, sofás, mostradores, todo adaptado a tu estilo y presupuesto.	(+34) 91 722 30 00 atencionalcliente@ifema.es
Equipos de frío y cocina	Soluciones de conservación de alimentos y hostelería para todas las actividades que quieras organizar en tu stand.	(+34) 91 722 30 00 equiposdefrioycocina@ifema.es
Telecomunicaciones e informática	Disponemos de la última tecnología en equipamiento y conectividad para cubrir todas las necesidades de comunicación.	(+34) 91 722 30 00 telecomunicaciones@ifema.es

Organiza y decora tu espacio		Contacto
Personal auxiliar	Te ofrecemos desde personal auxiliar para ayudarte en el montaje hasta azafatas durante la celebración, que te ayudarán a atender a tus clientes en diferentes idiomas y con la mayor profesionalidad.	(+34) 91 722 30 00 atencionalcliente@ifema.es
Limpieza y contenedores de residuos	La seguridad sanitaria y la sostenibilidad son compromisos prioritarios para IFEMA MADRID. Para ello ponemos a disposición de expositores y montadores varios tipos de servicios de limpieza y un completo sistema de gestión de residuos que cumplen con todos los estándares medioambientales y normativas de seguridad e higiene..	(+34) 91 722 30 00 atencionalcliente@ifema.es
Audiovisuales	Disponemos del mejor equipamiento para presentaciones multimedia, sonorización y traducción en stands y salas.	(+34) 91 722 30 00 atencionalcliente@ifema.es
Servicios de apoyo y logística		Contacto
Transporte y almacenaje	Enviar, recibir y almacenar la mercancía que necesites para tu participación es muy fácil en IFEMA MADRID. Ofrecemos un servicio integral o parcial, nacional o internacional, siempre adaptado a tus necesidades.	(+34) 91 722 30 00 atencionalcliente@ifema.es
Carretillas sin conductor y plataformas elevadoras	Si necesitas descargar mercancía o utilizar maquinaria especial para exponer tu producto, disponemos de una amplia gama de carretillas y plataformas elevadoras para completar cualquier tarea.	(+34) 91 722 30 00 carretillasdealquiler@ifema.es
Condiciones de contratación		Contacto
E-commerce: Catálogo de Servicios de última hora	Ahora también durante el montaje y la celebración podrás contratar aquellos servicios que necesites de forma online. Sin necesidad de desplazarte a ningún lugar, solo con tus claves de acceso en la Zona Expo/E-commerce .	(+34) 91 722 30 00 atencionalcliente@ifema.es

13. Contacte con nosotros

Momad

Departamento	Pregúnteme sobre...	Contacto
Dirección de Momad Director: Julia González Gerente Comercial: Mercedes Ferrero Secretaría: M.ª José Romanillos	<ul style="list-style-type: none">• Contratación de espacio.• Temas generales de la participación en feria.• Pases de expositor.• Invitaciones de visitante profesional.• Plataforma de MOMAD LIVE Connect• Redes Sociales	(+34) 91 722 30 00 momad@ifema.es
Servifema	<ul style="list-style-type: none">• Contratación de servicios.• Facturación y Cobros.	(+34) 91 722 30 00 servifema@ifema.es
Dirección de Servicios FERIALES Secretaría Técnica	<ul style="list-style-type: none">• Labores de soporte técnico a expositores y montadores.• Revisión de proyectos de montaje de stands.• Soluciones a los problemas técnicos durante la actividad ferial.	(+34) 91 722 30 00 atencionalcliente@ifema.es

13. Contacte con nosotros

Momad

Departamento	Pregúnteme sobre...	Contacto
<p>Dirección de Comunicación y Marketing</p> <p>Director: Raúl Díez Jefa de Prensa IFEMA MADRID: Marta Cacho Responsable de Prensa: Teresa Medina Prensa Internacional: Helena Valera</p>	<ul style="list-style-type: none"> • Relaciones con los medios de comunicación. Información de prensa de ferias y salones organizados por IFEMA MADRID. • Información de prensa institucional. • Acreditaciones de prensa para ferias y salones. 	<p>(+34) 91 722 30 00 prensa@ifema.es</p>
<p>Dirección de Convenciones y Congresos</p>	<ul style="list-style-type: none"> • Alquiler de los diferentes espacios de reuniones y convenciones del recinto ferial, tanto durante las ferias como fuera de las mismas. • Coordinación de actividades extra feriales. 	<p>(+34) 91 722 30 00 convenciones@ifema.es</p>
	<ul style="list-style-type: none"> • Visitas institucionales. • Visitas guiadas. • Protocolo de todos los actos. • Relaciones institucionales. 	<p>(+34) 91 722 30 00 atencionalcliente@ifema.es</p>
	<ul style="list-style-type: none"> • Seguridad general. • Accesos al Parque Ferial. • Aparcamientos. 	<p>(+34) 91 722 30 00 dseguridad@ifema.es</p>

13. Contacte con nosotros

Momad

Departamento	Pregúnteme sobre...	Contacto
Servicio Médico y Emergencias de Seguridad	<ul style="list-style-type: none">• Emergencias (seguridad y médicas).• Atención sanitaria a expositores y visitantes durante la celebración de ferias, montajes y desmontajes.	(+34) 91 722 30 00
Publicidad Exterior	<ul style="list-style-type: none">• Contratación de soportes publicitarios en el recinto ferial.	(+34) 91 722 30 00 publicidad@ifema.es
Telecomunicaciones	<ul style="list-style-type: none">• Información previa a la contratación de líneas de teléfono y fax, líneas RDSI, conexiones de banda ancha por cable, WI-FI u otras.• Asesoramiento técnico y configuración.	telecomunicaciones@ifema.es

14. Momad LIVE Connect

Momad

MOMAD LIVE Connect, es la primera comunidad y red social profesional del sector Lifestyle, especializada en los sectores de moda, decoración, regalo, bisutería, complementos y joyería.

La plataforma estará activa desde el 17 de junio hasta el 14 de octubre de 2024.

¿Qué ventajas ofrece Momad LIVE Connect?

- MOMAD LIVE Connect pone a su alcance toda la comunidad profesional del sector Lifestyle. Un espacio de networking y promoción donde poder generar contactos y oportunidades de negocio.
- Presentar y conocer toda la oferta de productos, tendencias y novedades de cada expositor.
- Ampliar contactos comerciales.
- Los participantes (visitantes, compradores y expositores) en LIVE Connect pueden realizar búsquedas de productos y personas y marcarlas como favoritas. Además, podrán contactar entre ellos a través de un servicio de gestión de citas, videollamadas, chats en directo, mailings; y agendar reuniones presenciales o virtuales.
- Organizar, participar y/o asistir a sesiones, charlas, ponencias y mesas redondas sectoriales.
- Actualizar su gama de productos, desestacionalizando su venta y consiguiendo una mayor amplitud temporal.
- Presentar su propuesta de valor y mejorar el posicionamiento de su marca. La plataforma permite incluir información sobre su negocio, videos, enlaces, catálogos de producto, etc.
- Ofrece la oportunidad de contratar paquetes publicitarios pensados para conseguir más clientes y reforzar su marca.

Participación en Momad LIVE Connect

Su participación como expositor en la feria presencial incluye a su empresa en la plataforma digital **MOMAD LIVE Connect**, a través de la cual, como **gran novedad en esta edición**, podrá **contactar con toda la Comunidad de visitantes**, expositores y ponentes. Incluido en el Pack de Marketing, Comunicación y LIVE Connect: 450€ + IVA (1).

1) Empresas establecidas en el territorio español (excluyendo Canarias, Ceuta y Melilla): 10% de IVA no incluido. Para el resto de las empresas esta operación queda no sujeta a IVA español. En caso de empresas de la Unión Europea, el expositor será responsable del IVA que, en su caso, se devengue en su país de establecimiento. Newsletter a visitantes con listado de expositores participantes.

SERVICIOS INCLUIDOS	PACK INCLUIDO EN PARTICIPACION
Acceso a toda la Comunidad de expositores	✓
Acceso a toda la Comunidad de visitantes y compradores	✓
Organizar sesiones dentro del Programa de Jornadas y Actividades (una pre-feria y otra post-feria)	✗
Asistencia y acceso a todas las Jornadas y Actividades	✓

SERVICIOS INCLUIDOS	PACK INCLUIDO EN PARTICIPACION
Alta como expositor en el listado oficial de expositores online accesible en la plataforma LIVE Connect y en ifema.es/Momad.	✓
Visibilidad de su ficha de empresa, incluye datos de contacto, video o imagen, logo, información general de la empresa, actividad, productos, stand en la feria, documentos y links.	✓
Acceso para miembros de la empresa expositora y gestor de la ficha de empresa.	✓
Acceso de usuarios de staff de la empresa expositora.	✓
Alta de productos o servicios en el buscador	10
Chat & eCall Service	✓
Posicionamiento destacado en la plataforma	✗
Invitaciones ilimitadas para clientes	✓

15. Prepare su participación en MOMAD LIVE Connect

15.1. Alta como empresa y acceso a LIVE Connect

Una vez recibida la confirmación de su participación en **MOMAD septiembre 2024** y realizado el pago correspondiente daremos de alta su perfil en la plataforma y la **persona de contacto recibirá un correo de bienvenida y acceso** en la dirección de email indicada y se publicará su perfil en la plataforma, asociado a su empresa.

Recuerde usar un navegador actualizado. Posteriormente, deberá introducir una contraseña.

A partir de este momento podrá acceder con su correo y contraseña desde la web ifema.es/momad y desde el correo de bienvenida que recibirá en su e-mail.

El e-mail con el que se ha inscrito en LIVE Connect es personal e intransferible y no se puede modificar desde la plataforma. Si lo necesitara, puede solicitarlo por email a momad@ifema.es



Gracias

