

# MØDUS

## MØDUS

A la manera de España

/

### COMISARIOS

Raúl Marina y Wanda Morales

### ORGANIZA

Consejería de Cultura, Turismo y Deportes  
Dirección General de Promoción Cultural

### HORARIO

De martes a sábado y 6 de diciembre:  
de 11.00 a 20.30 h.  
Domingos y festivos:  
de 11.00 a 14.00 h.  
Lunes cerrado

Sala Canal de Isabel II  
c/ Santa Engracia, 125. Madrid

### ENTRADA Y ACTIVIDADES GRATUITAS

\* Encuentros en Canal: visitas con los comisarios y especialistas en moda. Los miércoles 19 de diciembre, 16 y 23 de enero y 13 de febrero. De 20.00 a 21.00 h. Imprescindible inscripción previa.

\* Visitas guiadas: martes a las 13.00 y viernes a las 16.00 h. (excepto 28 de diciembre y 4 de enero). Entrada libre hasta completar aforo. Las entradas se entregarán por riguroso orden de llegada, 15 min. antes del comienzo de la actividad

\* Visitas para grupos con guía propio: pases cada 30 min., de martes a viernes de 11.00 a 18.00 h. Imprescindible inscripción previa.

Reservas y condiciones en la Sala Canal de Isabel II, en el teléfono 91 545 10 00 (ext. 2505), en el mail actividades.espaciosparaarte@gmail.com o en [www.comunidad.madrid/cultura](http://www.comunidad.madrid/cultura).



#expo\_modaespañola  
Cultura Comunidad de Madrid  
Fotos: © Jesús Madriñán, 2018  
Imprime: Advantia  
Depósito legal M-29553-2018

# MØDUS

A la manera de España

En *Modus. A la manera de España*, exposición organizada por la Consejería de Cultura, Turismo y Deportes de la Comunidad de Madrid, *lo español* es el principal protagonista. Bajo esta premisa, la muestra perfila un recorrido por la historia de la moda nacional, desde el siglo XIX hasta la actualidad, a través de prendas en las que se respira un claro carácter español.

Entre las piezas escogidas encontramos alta costura, *prêt-à-porter* y modelos exclusivos. Toda una exhibición del talento creativo y el dominio del oficio de los maestros imprescindibles de la moda española de todos los tiempos, junto a los grandes creadores de nuestros días.

Se trata de una cuidada selección de los diseños más representativos de *lo español*, firmados por los profesionales más reputados y admirados del sector: el incomparable Mariano Fortuny, grandes modistos de la alta costura como Cristóbal Balenciaga, Manuel Pertegaz o Antonio Castillo; creadores que significaron un cambio y fueron representantes de una época, como Jesús del Pozo o Paco Rabanne, y diseñadores contemporáneos como Miguel Adrover, Ana Locking o Palomo Spain, que siguen demostrando que nuestro país es una cuna de talentos. Además de una pequeña muestra internacional con piezas de John Galiano, Givenchy o Dries Van Noten.

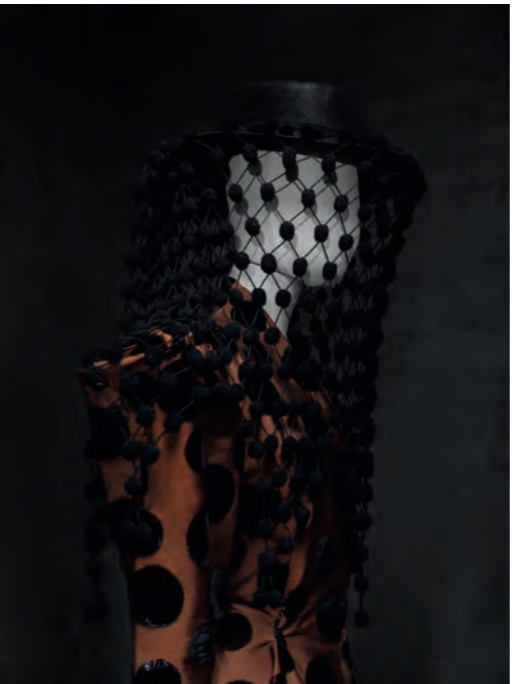
La planta baja da la bienvenida al visitante con un ejemplo de todo aquello que compone la idea de *lo español*. En la primera planta se introduce el estilo del traje de Corte, con la significativa importancia de las formas y los colores, para dar paso al encaje y lo goyesco. La segunda planta se abre a la seña española por excelencia: el universo andaluz, con sus lunares, sus volantes y el mundo de la tauromaquia. En la tercera planta descansa una gran biblioteca que evidencia la relevancia de la moda y su valor intelectual como manifestación artística de primer orden. Y, por último, el espacio de la cuba está definido a partir de dos de las fuentes más sensibles del espíritu español:  
la tradición y la religión.

# MØDUS

A la manera de España

04/  
DIC  
\_18

03/  
MAR  
\_19



#### CAPA HISTÓRICA

\* Capa de paño guarnicionada con aplicación de cordoncillo de seda plano / Finales s. **XI** / Museo del Traje, Madrid. Ministerio de Cultura y Deporte

#### CHAQUETILLA DE TORERO DE MIGUEL BÁEZ «EL LITRI»

\* Chaquetilla con aplicaciones de hilo metálico y lentejuelas / *ca.* 1960 / Colección particular, Madrid

#### MANTO DE LA ORDEN DE CARLOS III

\* Manto con amplio vuelo y muceta en tafetán de seda celeste guarnecido en hilo de plata con campo de estrellas y cenefa con motivos heráldicos / *ca.* 1804 / Museo del Traje, Madrid. Ministerio de Cultura y Deporte

#### MANTÓN DE MANILA

\* Mantón chino en seda con bordado policromo / *ca.* 1900 / Museo del Traje, Madrid. Ministerio de Cultura y Deporte

#### TRAJE DE GITANA

\* Conjunto de dos piezas en tafetán de seda rematado por volantes con borde inferior floreado / *ca.* 1930 / Museo del Traje, Madrid. Ministerio de Cultura y Deporte

#### TRAJE DE VISTAS DE LA ALBERCA

\* Traje compuesto por: camisa en lino con bordados en las mangas, jubón en paño de lana, sayas bajas, faltriquera, ceñidor, manto y bernio. Toca. Joyería de corales y plata / Finales s. **XIX**-principios s. **XX** / Museo del Traje, Madrid. Ministerio de Cultura y Deporte

#### TRAJE DE «VIUDA RICA» DE TORO

\* Traje en terciopelo de seda con bordados y chapería dorada. Compuesto por falda larga, delantal, caídas de talle, jubón y mantón / Finales s. **XIX**-principios s. **XX** / Museo del Traje, Madrid. Ministerio de Cultura y Deporte

—

#### ÁGATHA RUIZ DE LA PRADA

\* Vestido de novia con cuerpo en mikado de seda y falda esférica en tarlatana de algodón / 1994 / Fundación Ágatha Ruiz de la Prada

#### AMAYA ARZUAGA

\* Vestido en raso con volantes en cuello, escote y hombros / 2009 / Museo del Traje, Madrid. Ministerio de Cultura y Deporte

#### ANA LOCKING

\* Vestido recto en *lurex* plisado, cuello tipo gola con gran lazada y cinturón / 2008  
\* Falda, *bustier* y torera en técnica mixta (seda, rafia y cristales bordados a mano) / 2009  
\* Vestido en guipur de flores de colores / 2017

#### ANDRÉS SARDÁ

\* Vestido *Velvet Dream* en terciopelo con abertura de encaje *leavers* en la espalda / 2008

#### ANTONIO CASTILLO

\* Vestido de encaje de Chantilly superpuesto sobre transparente

de organdí / 1964-1968 / Museo del Traje, Madrid. Ministerio de Cultura y Deporte

#### CRISTÓBAL BALENCIAGA

\* Vestido en satén con pieza en gros de Nápoles rojo describiendo formas mixtilíneas / 1939 / Museo del Traje, Madrid. Ministerio de Cultura y Deporte  
\* Bolero de satén bordado / 1940 / Museo del Traje, Madrid. Ministerio de Cultura y Deporte  
\* Cristóbal Balenciaga (atribución) Abrigo en gros de Tours de seda con fruncido en mangas y espalda / 1950-1960 / Museo del Traje, Madrid. Ministerio de Cultura y Deporte

\* Chaquetilla y vestido en satén de seda bordado / 1960 / Museo del Traje, Madrid. Ministerio de Cultura y Deporte  
\* Vestido en raso de seda salvaje. Capelina de doble capa en gazar de seda con aplicaciones / *ca.* 1965 / Museo del Traje, Madrid. Ministerio de Cultura y Deporte

#### FERNANDOLEMONIEZ

\* Caftán largo en doble faz de lana / *ca.* 1998 / Museo del Traje, Madrid. Ministerio de Cultura y Deporte

#### DAVIDELFIN

\* Vestido-chaqueta *Olé*. Vestido de inspiración flamenca en poliéster y elastán / 2016

#### DELPOZO (JOSEP FONT)

\* Abrigo capa en lana y angora de doble faz con cuello en napa / 2014  
\* Abrigo en *jacquard* con falda y capa superpuesta tafetán-*jacquard*. Camisa en popelín y guantes de napa bordados / 2016  
\* Abrigo en *jacquard* con manga globo. Jersey de *lurex* con capucha / 2017

#### DEVOTA & LOMBA

\* Abrigo *Japón*. Abrigo largo en paño de lana con escote chimenea y manga arquitectónica / 2018

#### JUANA MARTÍN

Vestido en guipur con volante / 2019

#### JUAN VIDAL

\* Vestido de cóctel en *shantung* de seda y lana / 2018

#### FRANCIS MONTESINOS

\* Vestido *Carmen*. Vestido en tafetán de seda con lunares flocados de terciopelo / 1983

#### JESÚS DEL POZO

\* Abrigo de rafia natural sin tratar / 1989  
Fundación Jesús del Pozo  
\* Chaqueta de paño con forma ovalada en la espalda / 1992 / Fundación Jesús del Pozo

#### JUAN DUYOS

\* Kimono de seda bordada / 2014  
\* Vestido en seda bordada monocolor con capa en *georgette* de seda / 2014

#### JUANA MARTÍN

Vestido en guipur con volante / 2019

#### JUAN VIDAL

\* Vestido de cóctel en *shantung* de seda y lana / 2018

#### JUANJO OLIVA

\* Vestido *Sabina*. Vestido en terciopelo de algodón / 2011

#### LEANDRO CANO

\* Vestido *Priscila*. Vestido en piel de vacuno estampada / 2013

\* Vestido *Caireles*. Pieza de madera realizada mediante impresión 3D / 2018

#### LOEWE (JONATHAN ANDERSON)

\* Vestido *Scarf*. Vestido en seda con escote en V y cuello asimétrico en cascada / 2018

#### LORENZO CAPRILE

\* Bolero en sarga de algodón con bordados y aplicaciones / 2010

#### LYDIA DELGADO

\* Vestido de noche sin mangas en tafetán de seda / 2009

#### MANÉMANÉ

\* Conjunto en *jacquard* de lana. Sombrero de viuda de Montcherroso / 2017

\* Abrigo en *denim* de algodón. «Pañuelo del Gajo» de Torrejoncillo en lana con decoración. Sombrero de moza de Montcherroso / 2017 / Pañuelo, 2001 / Colección de Sagrario Alviz

#### MANUEL PERTEGAZ

\* Vestido de novia. Caftán en raso de algodón / 1967 / Colección Dña. Ana Molins de Roger  
\* Vestido de cóctel en glasé de seda con estampación de lunares / 1981 / Pertegaz Studio

#### MANUEL PIÑA

\* Abrigo en tafetán batanado de lana con plisado *soleil* / *ca.* 1980 / Museo del Traje, Madrid. Ministerio de Cultura y Deporte

#### MARIANO FORTUNY

\* Aba en *shantung* de seda con decoración estarcida / 1910-1911 / Museo del Traje, Madrid. Ministerio de Cultura y Deporte  
\* Casulla en algodón con motivos vegetales estarcidos / 1932-1936 / Museo del Traje, Madrid. Ministerio de Cultura y Deporte

\* Capa con esclavina en gros de Nápoles de seda con decoración estarcida / 1931-1940 / Museo del Traje, Madrid. Ministerio de Cultura y Deporte

#### MIGUEL ADROVER

\* *Payesa Mallorquina* Americana en seda y algodón. Camisa y falda en algodón egipcio. Sombrero de rafia y rebosillo de bolillos hecho a mano / 2001

#### OTEYZA

\* Capa *Oteyza* y chaqueta *Estampa* en lana merina, camisa *Serena* en algodón egipcio y sombrero *Caco* en fieltro de lana / 2018

#### PACO RABANNE

\* *Vestido de novia andaluz* en pelo sintético de caballo con detalles florales bordados / Alta Costura, 1997 / Departamento de Patrimonio Paco Rabanne

#### PALOMO SPAIN

\* Vestido en seda con volantes y decoración de jaretas y aplicaciones de pedrería. Tocado en forma de halo / 2017

\* Vestido y chaqueta en seda con decoración de motivos florales, bordados y aplicaciones / 2017  
\* Vestido abotonado con capa superpuesta, salpicado con cristales de Swarovski. Gorra con decoración de plumas / 2018

#### PEDRO RODRÍGUEZ

\* Capa en seda bordada con canutillos, lentejuelas, mostacillas y chapas metálicas / 1971 / Museo del Traje, Madrid. Ministerio de Cultura y Deporte  
\* Vestido en crep de rayón con decoración bordada a base de aplicación de canutillos, mostacillas, lentejuelas y perlas de pasta vítrea / 1975 / Museo del Traje, Madrid. Ministerio de Cultura y Deporte

#### PEDRO ROVIRA

\* Vestido de encaje de Chantilly aplicado sobre tul de seda y montado sobre transparente de organza glaseada / 1955-1960 / Museo del Traje, Madrid. Ministerio de Cultura y Deporte

#### ROBERTO TORRETTA

\* Vestido *évasé* en piel de cordero tintado de forma natural / 2018

#### SYBILLA

\* Vestido *España*. Vestido de fiesta en crespón de seda / 1996

#### TXELL MIRAS

\* Abrigo capa *oversize* en neopreno / 2015

#### VICTORIO & LUCCHINO

\* Vestido de novia confeccionado en tres tejidos (encaje, raso y tafetán) / 2002 / Museo del Traje, Madrid. Ministerio de Cultura y Deporte

#### DRIES VAN NOTEN

\* Chaqueta de cuero y pelo. Blusa de encaje de algodón con volantes. Falda en algodón bordada / 2000  
\* Chaqueta en algodón con bordados y aplicaciones que imitan los de las chaquetillas de torero. Blusa y falda en algodón y seda con estampación / 2012

\* Chaqueta en algodón con bordados y aplicaciones que imitan los de las chaquetillas de torero. Camisa y bermudas en algodón con estampación / 2012

#### GIVENCHY

\* Vestido tipo tubo en terciopelo de seda / Alta Costura, 1952  
\* Chaquetilla torera en terciopelo con bordados y aplicaciones de la Maison Lesage formando arabescos en terciopelo *chenille*, finas perlas y pasamanería / Alta Costura, 1987 / Archivos Maison Givenchy

#### JOHN GALLIANO

\* Vestido drapeado en paño de lana forrado de tafetán y adornado con un volante / 1995 / Maison John Galliano

#### LANVIN

\* Vestido de tul decorado con aplicaciones de lunares de terciopelo / *ca.* 1950 / Colección Alixandra C. Baker, Nueva York