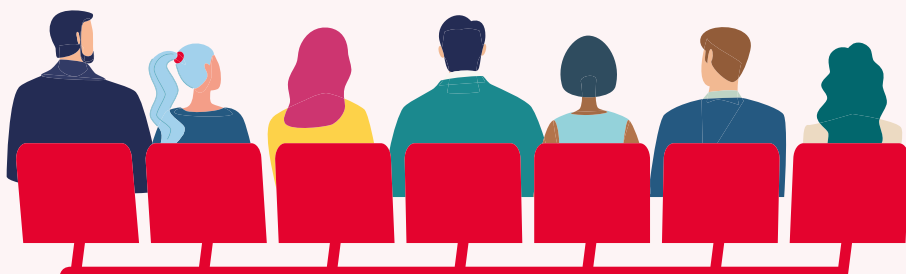


# Fitur



**+3%**  
EXPOSITORES TITULARES  
MAIN STAND HOLDERS



**+5%**  
PROFESIONALES PARTICIPANTES  
TRADE PARTICIPANTS



**193**  
MINISTROS Y AUTORIDADES  
MINISTERS AND AUTHORITIES



**5.334**  
MEDIOS DE COMUNICACIÓN  
MEDIA



**217.000**  
SEGUIDORES EN REDES SOCIALES  
SOCIAL NETWORKS FOLLOWERS

**VISITANTES PROFESIONALES:  
DISTRIBUCIÓN POR CARGO**  
TRADE VISITORS ACCORDING  
TO JOB TITLE

**38%**  
PRESIDENCIA / DIRECCIÓN GENERAL  
CHAIRMAN / MANAGING DIRECTOR

**34%**  
DIRECCIÓN MARKETING-VENTAS-COMERCIAL  
SALES DIRECTOR, MARKETING MANAGER

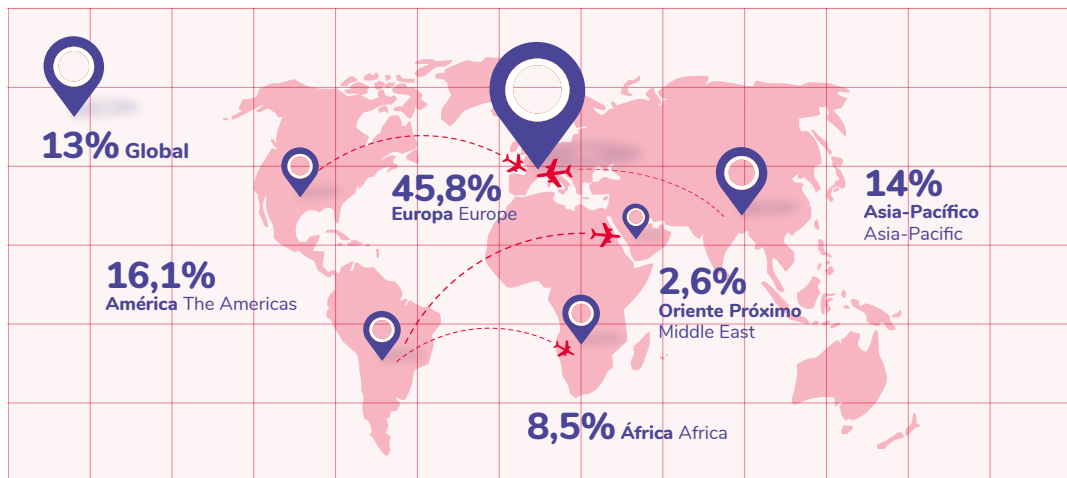
**21%**  
EJECUTIVO VENTAS, CONSULTOR  
SALES EXECUTIVE, CONSULTANT

**7%**  
OTROS OTHER



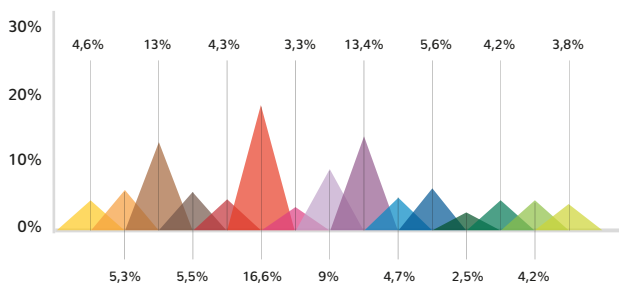
# VISITANTES PROFESIONALES POR ÁREAS GEOGRÁFICAS DE INTERÉS

## TRADE VISITORS BY GEOGRAPHICAL AREAS OF INTEREST



# VISITANTES PROFESIONALES POR SECTOR DE INTERÉS

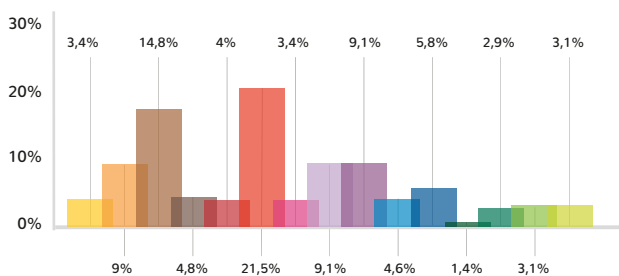
## TRADE VISITORS BY AREA OF INTEREST



- Asociaciones profesionales  
Trade associations
- Empresas de servicios  
Service companies
- Hotelería  
Hotels & Accommodation
- Incentivos, reuniones y congresos  
Incentives, meetings & congresses
- Know how/Tecnología  
Know how/Technology
- Mayoristas/Agencias de viajes/Receptivos  
Tour operators/Travel agencies/Inbound services
- Medios de comunicación  
Travel media
- Ocio y cultura  
Leisure & Culture
- Organismos oficiales  
Official organizations
- Restauración/Catering  
Restaurants/Catering
- Transporte  
Transport
- Turismo cinematográfico  
Screen tourism
- Turismo de festivales  
Festivals tourism
- Turismo de salud  
Health tourism
- Turismo residencial  
Residential tourism

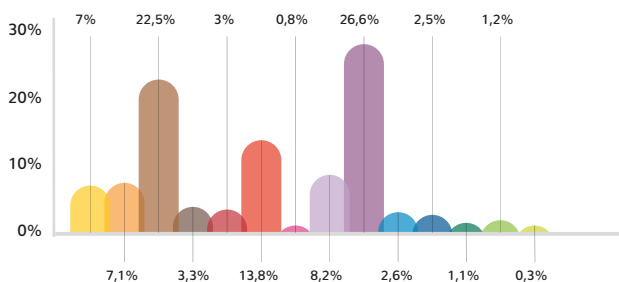
# VISITANTES PROFESIONALES POR ACTIVIDAD DE SU EMPRESA

## TRADE VISITORS BY COMPANY ACTIVITY



# PARTICIPACIÓN DE EXPOSITORES POR SECTORES

## PARTICIPATING EXHIBITORS BY SECTOR






SAVE THE DATE

20-24

enero/January 2021

ifema.es



AFFILIATE MEMBER



OFFICIAL AIRLINE