

Instrucciones básicas sobre medidas de emergencia y evacuación.

Coordinación de actividades empresariales.

Prevención de riesgos laborales.

Al acceder a la zona asignada como su área de trabajo, identifique y muestre a todas las personas que dependan de usted:

- Las Vías de Evacuación.
- Las Salidas de Emergencia.
- Los Medios y Sistemas de Extinción de Incendios.

Los pasillos, vías de evacuación y salidas de emergencia han de estar libres de obstáculos en todo momento.

Si percibe algún conato de incendio, la presencia de algún paquete/bulto sospechoso de contener explosivos, así como cualquier anomalía en los sistemas de protección (como extintores, bocas de incendio equipadas o salidas de emergencia bloqueadas, señalización defectuosa, etc.), **avise inmediatamente al Centro de Control de Seguridad al teléfono 91 722 54 00.**

- Hable despacio y con voz clara, y no corte la comunicación hasta cerciorarse de que el operario del Centro de Control de Seguridad le ha comprendido perfectamente y espere instrucciones.
- Identifíquese y comunique el lugar exacto de la incidencia.
- Mantenga la más absoluta discreción, evitando a toda costa la propagación del pánico.
- De su correcta actuación, depende su propia seguridad y la del personal a su cargo.
- El nerviosismo y el pánico son sus mayores enemigos.

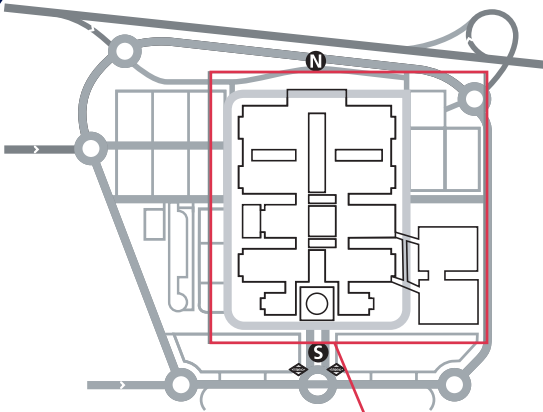
Si se encuentra atrapado por el fuego o el humo, agáchese y gatee. Si tiene la posibilidad, colóquese un pañuelo o trapo húmedo en las vías respiratorias. Si queda aislado en un recinto, cierre todas las puertas y rendijas por las que pueda penetrar el humo. Intente comunicar su situación por cualquier medio.

Al escuchar la Alarma General de Evacuación, prepárese para evacuar.

- Siga las indicaciones de los Equipos de Emergencia.
- Evacúe con rapidez pero no corra.
- No evacúe objetos voluminosos.
- Durante la evacuación, no retroceda a recoger objetos o a buscar a otras personas.
- Antes de abrir cualquier puerta, tóquela. Si está caliente, no la abra. Comuníquelo al Equipo de Emergencia.
- No utilice ascensores ni montacargas.
- Tras la evacuación de su área, diríjase al Punto de Reunión Exterior.
- Si presenta algún tipo de minusvalía, comuníquelo al Equipo de Emergencia para ser ayudado.
- Si tiene alguna visita o equipos de trabajo, hágase cargo de ellos durante la evacuación.

**Teléfono 24 horas
para emergencias:
91 722 54 00**

Plano General del Recinto



NOMENCLATURAS



Servicio Médico



Vía de Evacuación

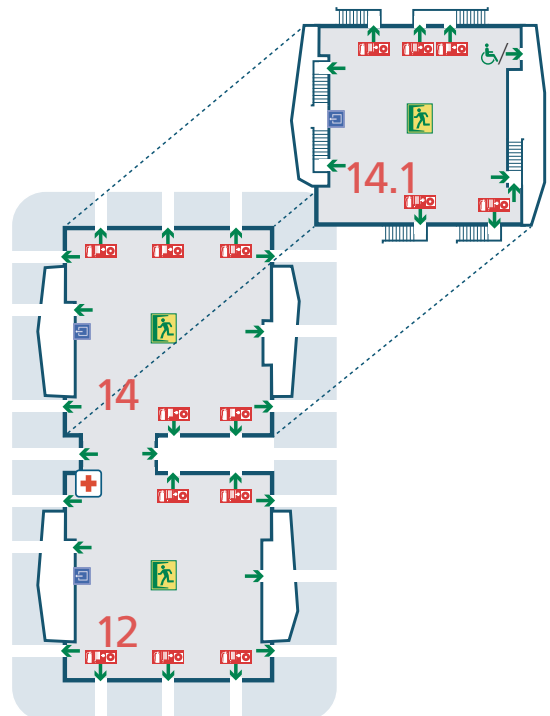
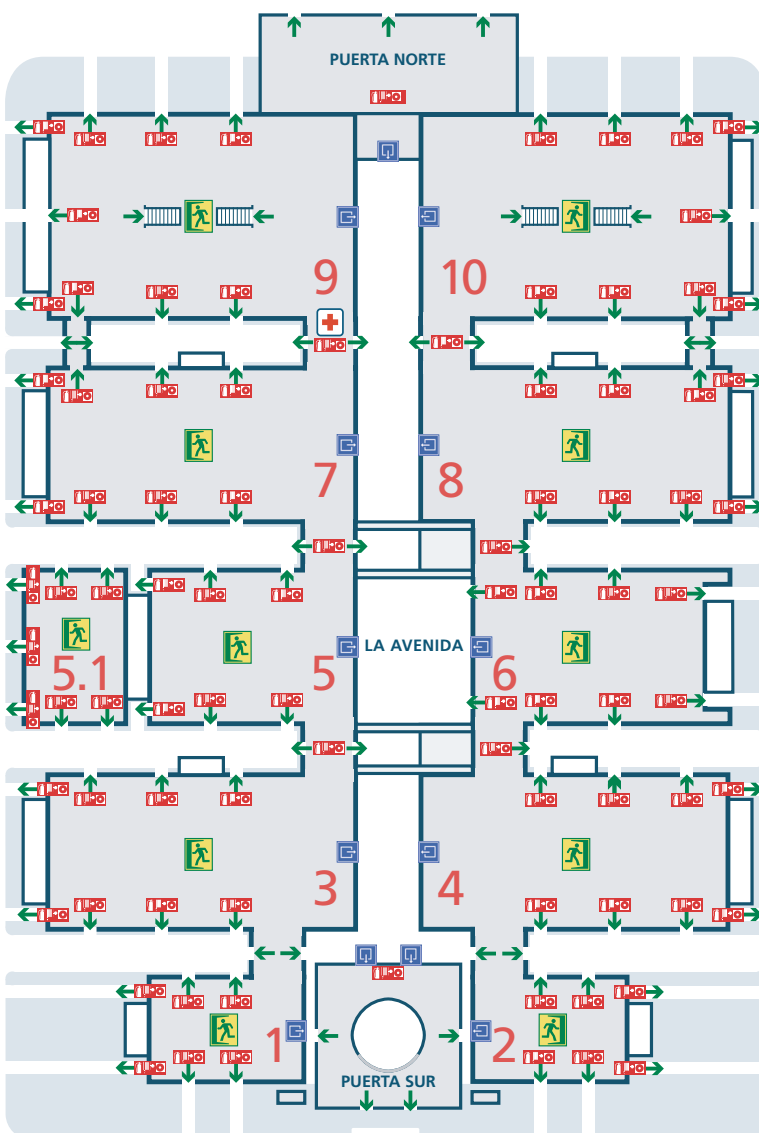


Salidas de Emergencia



Equipos Contra Incendios

Plano ampliado de las Áreas de exposición



De su correcta actuación, depende su propia seguridad y la de cuantos trabajamos en los Recintos FERIALES. Muchas gracias por su colaboración.

«Ayúdanos a Prevenir»
Comité de Seguridad y Salud
Laboral IFEMA MADRID