

bisutex

Guía del expositor



En coincidencia con
intergift
madridjoya
MOMAD

12-15
Sep
2024

Recinto Ferial
ifema.es



ÍNDICE

Bisutex

1. Fechas y horarios de celebración
2. Cómo rentabilizar mi participación en Bisutex
3. Cómo ser expositor en Bisutex febrero 2024
4. Adjudicación de espacios
5. Modalidades de participación
6. Tarifas de participación
7. Servicios complementarios
8. Formas de pago
9. Montaje, desmontaje, entrada y salida de mercancías
10. Plano
11. Anuncie y comunique su presencia en feria
12. Otra información relevante y co-expositores.
13. Calendario
14. IFEMA MADRID Servicios
15. Contacte con nosotros
16. Gestión de la sostenibilidad en IFEMA MADRID
17. Bisutex LIVE Connect

1. Fechas y horarios de celebración

Bisutex

BISUTEX tendrá lugar presencialmente en IFEMA MADRID del **12 al 15 de septiembre de 2024**.

Pabellón 4: De 10:00 a 19:00 h. **Último día hasta las 17:00 h**

La plataforma digital de BISUTEX LIVE Connect, estará activa del 17 de junio al 14 de octubre de 2024.

CARÁCTER: Exclusivamente profesional.

SALONES COINCIDENTES: INTERGIFT, MOMAD y MADRIDJOYA.

- INTERGIFT - Salón Internacional del regalo y la decoración
- MOMAD - Salón Internacional de moda, calzado y accesorios
- MADRIDJOYA - Salón Internacional de Joyería y relojería urbana y de Tendencias



2. Cómo rentabilizar mi participación en Bisutex

Si necesita asesoramiento sobre su participación en BISUTEX, no dude en contactarnos en el email bisutex@ifema.es

PRE-FERIA

- **Defina los objetivos** y las estrategias de su participación en BISUTEX.
- Comunique a los medios de comunicación, clientes y posibles clientes su presencia en la feria.
- **Envíe las invitaciones gratuitas** que le ofrece la feria a sus clientes y posibles clientes.
- **Difunda las novedades** que presentará en BISUTEX en las Redes Sociales.
- Participe en **actividades promocionales en BISUTEX**; presentaciones, desfiles, catwalks, etc.
- Utilice los **elementos promocionales** que le ofrece la feria; banners en la web de BISUTEX, publicidad en la guía del visitante; patrocinios de espacios, productos o servicios; creatividades y filtros para redes sociales; banners personalizables para incluir en su firma electrónica... Pregunte a BISUTEX, bisutex@ifema.es
- **Prepare con antelación el material necesario para su participación** en la feria: proyecto y personalización de su stand, material y producto a exponer, personal necesario, servicios, catering, decoración, etc.
- Utilice la plataforma digital **BISUTEX LIVE Connect**:
 - Actualice la información de su empresa y añada sus productos en LIVE Connect.
 - Contacte con la comunidad profesional y agende reuniones en la feria a través de LIVE Connect.

DURANTE LA FERIA

- **Alquile salas** para realizar recepciones, conferencias, ruedas de prensa... u otras actividades profesionales.
- Utilice los **elementos promocionales** de los que dispone la feria, como publicidad exterior en el recinto ferial.
- Escanee el código QR de los visitantes para agregarlos a LIVE Connect y **generar una base de datos**.
- Publique contenido en Redes Sociales y etiquete a BISUTEX para compartirlo.

POST-FERIA

- **Envíe comunicaciones de agradecimiento** a la base de datos de los visitantes que han pasado por su stand. Organice reuniones con los profesionales que mostraron interés en sus productos.
- **Comunique a través de las redes sociales** y medios de comunicación, la buena acogida del producto presentado en la feria.
- Evalúe qué **condiciones, características o mejoras** debe tener su participación en la siguiente feria.



Bisutex

3. Cómo ser expositor en Bisutex Septiembre 2024

3.1.

La contratación de espacio se realizará cumplimentando el formulario de SOLICITUD DE PARTICIPACIÓN ON LINE, disponible en la web de la feria: ifema.es/Bisutex

3.2.

Podrán solicitar su participación en BISUTEX, empresas de bisutería y complementos. La aceptación definitiva de la participación queda reservada a IFEMA MADRID, que podrá rechazar aquellas solicitudes que no se consideren incluidas en los sectores y productos objeto de la manifestación ferial y, por tanto, no se ajusten a las finalidades de la misma. También podrá ser motivo de rechazo de la solicitud la falta de espacio y/o la presentación de la misma fuera de los plazos establecidos. IFEMA MADRID comunicará por escrito esta circunstancia a los solicitantes

3.3.

La reserva no se formalizará hasta que no se haya efectuado el **pago correspondiente del primer 50% del espacio**. En caso de no haber recibido el pago antes de la fecha límite establecida: **3 de junio de 2024**, la dirección del certamen podrá disponer del stand sin compromiso de aviso previo.

3.4.

El contrato de exposición enviado por la Dirección Comercial con la adjudicación de su espacio comporta la total aceptación de las Normas Generales de Participación de IFEMA MADRID, de las Normas Específicas de BISUTEX y las disposiciones que, con carácter genérico, fuesen establecidas por la organización de la feria, pueden consultar la normativa actual vigente en ifema.es/soporte

3.5.

En el caso de que la empresa solicitante designe otra entidad para efectuar cualquiera de los pagos relativos a su participación, deberá suministrar todos los datos necesarios de facturación. Si la entidad designada no se hiciese cargo de los citados pagos en los plazos previstos, la Empresa Solicitante hará frente a los mismos a simple solicitud de IFEMA MADRID.

3.6.

La adjudicación de espacios será realizada por la Dirección de la Feria, considerando las necesidades del conjunto de BISUTEX, sectorización e imagen, así como intentando atender las preferencias de las empresas y las afinidades entre productos de semejante estilo dentro de la disponibilidad existente.

3.7.

No se autorizará la ocupación del espacio ni se hará entrega, en su caso, del stand modular al expositor que no haya abonado en su totalidad el espacio contratado y los gastos de los servicios solicitados. Tampoco se autorizará la salida de mercancía sin haber abonado la totalidad de gastos producidos durante la feria.

3.8.

La renuncia del expositor se registrará por lo establecido en las Normas Generales de Participación de IFEMA MADRID que encontrarán en el espacio Ser Expositor de la web institucional ifema.es y en la web del certamen ifema.es/bisutex

3.9.

No se permitirá la recogida del material de exposición de su stand hasta el cierre de la feria: 17 h. del último día, domingo 15 de septiembre .



4. Adjudicación de espacios

4.1.

La admisión de expositores en los sectores de la feria estará sujeta a la aceptación por la Dirección del Certamen.

4.2.

La Dirección del Certamen se reserva el derecho de cambiar, de una edición a otra, la ubicación de los stands ocupados por los expositores, si por razones de sectorización, producto o imagen, lo estimara conveniente.

4.3.

Las columnas de pabellón que queden en el interior de un stand, podrán ser utilizadas como punto de visibilidad para ese stand pudiendo colocar en la misma un elemento tipo foam, tablero o lona, sin ser pegado o fijado directamente a la columna y bajo aprobación previa de la dirección de Secretaría Técnica.

4.4.

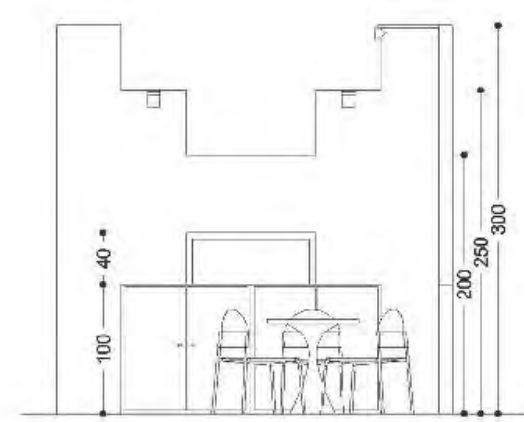
Todas las fotos que se realicen por el fotógrafo oficial a petición de la dirección, podrán utilizarse por la feria para fines de promoción.

Bisutex



5. Modalidades de participación

STAND MINI



DIBUJO ORIENTATIVO

- No está permitido agujerear.
- Sí está permitido clavar o pegar con cinta adhesiva.

(1) Empresas establecidas en el territorio español (excluyendo Canarias, Ceuta y Melilla): 10% de IVA no incluido. Para el resto de las empresas esta operación queda no sujeta a IVA español. En caso de empresas de la Unión Europea, el expositor será responsable del IVA que, en su caso, se devengue en su país de establecimiento

CARACTERÍSTICAS GENERALES:

TARIFAS SUELO + STAND:

Stand 8 m21.956,95 € + IVA (1)

NO ESTÁ PERMITIDA NINGUNA DECORACIÓN QUE ALTERE LA IMAGEN ESTRUCTURAL DEL STAND.

CARACTERÍSTICAS TÉCNICAS:

STAND:

- Stand abierto a pasillos.
- Espacio 8 m2.
- Estructura de paneles de aglomerado pintado en plástico mate blanco.

MOQUETA TIPO FERIAL en color BLANCO.

En color BLANCO.



MOBILIARIO :

Mobiliario por cada 8 m2 de stand:

- 1 mesa Dom Blanca
- 3 sillas Madrid
- 1 balda móvil (por stand)
- 2 muebles bajos.



ENERGÍA ELÉCTRICA E ILUMINACIÓN:

- Iluminación mediante focos de led en brazo a razón de 2 focos cada 8 m2 de stand.
- Cuadro eléctrico con diferencial, magnetotérmico y una base de enchufe de 500W incorporada, preparado para una potencia de 130W/m2.

ROTULACIÓN

Rotulación en letra estandarizada con nombre del expositor y n.º de stand.

SERVICIOS INCLUIDOS:

- Consumo de energía eléctrica mínima (0,13 Kw/m2).
- Seguro multiferia y responsabilidad civil.
- Limpieza diaria del stand (Tipo A, una vez al día).
- Presencia en elementos promocionales

SERVICIOS ADICIONALES

- Puede personalizar su stand modular con nuestro servicio de Decoración Gráfica de Stands decoraciongrafica@ifema.es
- Puede contratar servicios y mobiliario del Catálogo de Servicios de IFEMA MADRID, o encontrar más información en [Zona Expo](#)

STAND LLAVE EN MANO



DIBUJO ORIENTATIVO

- No está permitido agujerear.
- Sí está permitido clavar o pegar con cinta adhesiva.

(1) Empresas establecidas en el territorio español (excluyendo Canarias, Ceuta y Melilla): 10% de IVA no incluido. Para el resto de las empresas esta operación queda no sujeta a IVA español. En caso de empresas de la Unión Europea, el expositor será responsable del IVA que, en su caso, se devengue en su país de establecimiento

CARACTERÍSTICAS GENERALES:

TARIFAS SUELO + STAND:

1 fachada	162,30 €/m ² + IVA (1)
2 fachadas.....	168,45 €/m ² + IVA (1)
3 fachadas.....	176,40 €/m ² + IVA (1)
4 fachadas	183,25 €/m ² + IVA (1)

CARACTERÍSTICAS TÉCNICAS:

STAND:

- Stand abierto a pasillos.
- Paredes de tela sobre columnas de aglomerado pintado en color blanco.

MOQUETA TIPO FERIAL color SAHARA.



ROTULACIÓN

Rotulación en letra estandarizada con nombre del expositor y número de stand en cada fachada a pasillo.

ENERGÍA ELÉCTRICA E ILUMINACIÓN:

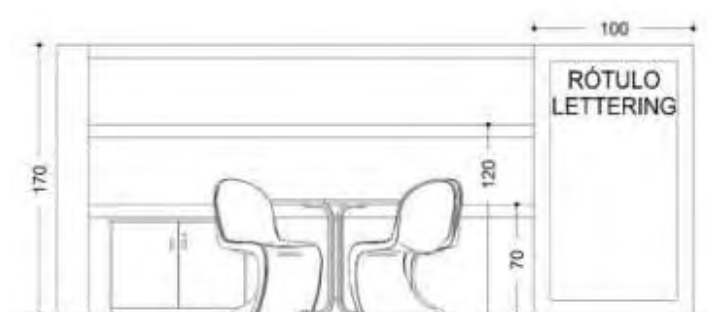
- 1 lámpara de 50w por cada metro lineal de espacio libre entre las columnas exteriores.
- Iluminación a base de tiras de led situadas entre las paredes de tela.
- Cuadro eléctrico con diferencial, magnetotérmico y una base de enchufe de 500W incorporada, preparado para una potencia de 130W/m².

SERVICIOS ADICIONALES

- Puede personalizar su stand modular con nuestro servicio de Decoración Gráfica de Stands decoraciongrafica@ifema.es
- Puede contratar servicios y mobiliario del Catálogo de Servicios de IFEMA MADRID, o encontrar más información en [Zona Expo](#)

Las paredes de lona que forman el stand tienen una medida de 30cm de grosor, restando este espacio a la superficie interior del stand. Para la instalación de los estantes de pared que se ofrecen en Zona Expo será necesaria la contratación de paneles de aglomerado pintado en sustitución de las lonas o tejidos.

STAND ARCHI



DIBUJO ORIENTATIVO

- No está permitido agujerear.
- Sí está permitido clavar o pegar con cinta adhesiva.

(1) Empresas establecidas en el territorio español (excluyendo Canarias, Ceuta y Melilla): 10% de IVA no incluido. Para el resto de las empresas esta operación queda no sujeta a IVA español. En caso de empresas de la Unión Europea, el expositor será responsable del IVA que, en su caso, se devengue en su país de establecimiento

CARACTERÍSTICAS GENERALES:

TARIFAS SUELO + STAND:

m2.....188,55 € +IVA (1)

CARACTERÍSTICAS TÉCNICAS:

STAND:

- Stand abierto a pasillos.
- Paredes de aglomerado pintado en color blanco.

MOQUETA TIPO FERIAL

Tipo ferial **BLANCA**



MOBILIARIO :

Estantes a razón de 1 m/l por cada 1 m2 de stand
Los estantes irán colocados a una altura de 0,70 m. y 1,20 m.

Mobiliario por cada 16 m2 de stand:

- 1 mesa Dom Blanca
- 3 sillas
- 1 armario bajo.



ENERGÍA ELÉCTRICA E ILUMINACIÓN:

- Iluminación mediante tiras de led a razón de 1ml por cada m/l de estante y en cada fila de estantes.
- Cuadro eléctrico con diferencial, magnetotérmico y una base de enchufe de 500W incorporada , preparado para una potencia de 130W/m2.

ROTULACIÓN

Letrero con el **logo** del expositor y el número de stand en cada fachada a pasillo, con un tamaño **máximo aproximado de 80 x 50 cm**. Para su producción e instalación es necesario que lo envíen, en formato de alta calidad a sectecnica@ifema.es indicando en el **Asunto: LOGO STAND** (Nombre empresa y Número de stand). Al menos un mes antes del inicio del montaje, en caso de no obtener respuesta se instalará su denominación en feria.

SERVICIOS ADICIONALES

- Puede personalizar su stand modular con nuestro servicio de Decoración Gráfica de Stands decoraciongrafica@ifema.es
- Puede contratar servicios y mobiliario del Catálogo de Servicios de IFEMA MADRID, o encontrar más información en [Zona Expo](#)

5. Modalidades de participación

MODALIDADES

Se puede participar en la feria con 2 formatos de stands: SOLO SUELO o SUELO + STAND MODULAR LLAVE EN MANO.

Todas las empresas que tengan una superficie inferior a 25m2, estarán obligadas a contratar SUELO + STAND MODULAR LLAVE EN MANO.

- **MODULAR**

Existen 3 tipos de modulares: MODULAR LLAVE EN MANO, ARCHI y MINI.

El stand será entregado totalmente construido el 10 de septiembre de 2024 a las 8:30h.

Estos stands pueden personalizarse solicitando presupuesto a decoraciongrafica@ifema.es

A través de la Zona Expo deberán indicar antes del 28 de agosto de 2024 el nombre que debe figurar en el R tulo de su stand.

(1) Empresas establecidas en el territorio español (excluyendo Canarias, Ceuta y Melilla): 10% de IVA no incluido. Para el resto de empresas esta operación queda no sujeta a IVA español. En caso de empresas de la Unión Europea, el expositor será responsable del IVA que, en su caso, se devengue en su país de establecimiento.

- **SOLO SUELO (Diseño Libre)**

Normas específicas de montaje de stands

5.1.

Todo expositor con una **superficie igual o mayor a 25m2** y que opte por diseño libre, deberá subir su proyecto en la Zona Expo antes del **5 de agosto de 2024**. Sin la presentación y aprobación del proyecto, no se podrá proceder al montaje del stand: sectecnica@ifema.es

5.2.

Todas las empresas estarán obligadas a realizar un montaje de su stand que incluya como mínimo las paredes medianeras con la pared del pabellón y con los stands colindantes.

5.3.

Por motivos de seguridad, hacemos especial mención a la prohibición de almacenamiento de embalajes en las traseras y cerramientos de los pabellones, según se indica en las normas generales de participación.

5.4.

Derechos de Montaje: A abonar por el montador o el expositor: La empresa encargada de los trabajos de montaje de los stands de diseño libre, deberá abonar a IFEMA MADRID, antes de comenzar dichos trabajos, las tarifas de derechos de montaje correspondientes en concepto de los servicios prestados durante el periodo de montaje y desmontaje de la feria. Le recomendamos contratar este servicio a través de la Zona Ecommerce una semana antes del inicio del montaje para evitar recargos.

Tarifas derechos de montaje

- **Tarifa tipo A:**

espacios sin decoración u ocupados por moqueta o tarima: 2,72 €/m2 + IVA (1).

- **Tarifa tipo B:**

stands modulares básicos de aluminio o similar: 5,45 €/m2 + IVA (1).

- **Tarifa tipo C:**

stands modulares de diseño en aluminio, carpintería y resto de materiales: 8,58 €/m2 + IVA (1).

Bisutex



6. Tarifas de participación

	SOLO SUELO Superficie mínima 25m2	SUELO + STAND MODULAR llave en mano
1 Fachada	128,10€/m2 + IVA (1)	162,30€/m2 + IVA (1)
2 Fachada	134,65€/m2 + IVA (1)	168,45€/m2 + IVA (1)
3 Fachada	141,95€/m2 + IVA (1)	176,40€/m2 + IVA (1)
4 Fachada	148,95€/m2 + IVA (1)	183,25€/m2 + IVA (1)
SUELO + STAND ARCHI		188,55€/m2 + IVA (1)
SUELO + STAND MINI (8m2)		1.956,95€/m2 + IVA (1)

Se realizará un descuento del 5% de la parte correspondiente al suelo, abonando la totalidad del importe del espacio antes del 3 de junio de 2024

La participación en la feria implica la contratación de:

6.1.

Pack Marketing y Comunicaci + LIVE Connect: 450 € + IVA (1) que incluye:

- WIFI Premium con acceso a 3 usuarios por expositor, con un ancho de banda de 20Mb (excepto stand Mini: 1 usuario). Antes del comienzo de la feria, recibirá un e-mail con sus claves de acceso. Para cualquier duda, contacten con nuestro departamento de Telecomunicaciones: telecomunicaciones@ifema
- Presencia en el avance de expositores.
- Planeros en pabellón, con informaci n del listado de expositores y ubicaci n de su stand.
- Programa de Compradores Profesionales nacionales y extranjeros.
- Tarjetas Club.
- Acceso a la Comunidad 365.
- Presencia y Visibilidad en la plataforma digital LIVE Connect. La plataforma permanente de encuentro, relaci n, conversaciones, conocimiento y contactos profesionales de la bisutería y complementos.

Incluye:

- Ficha de expositor (descripci n empresa, direcci n postal, logo, productos categorizados, link al video promocional y link al catálogo)
- Acceso a toda la Comunidad de visitantes
- Posicionamiento estándar en el directorio de empresas y búsquedas.
- Publicaci n hasta 10 productos por expositor.
- Acceso a la plataforma para todo el equipo del expositor.
- Escaneo de los pases de visitantes en feria.

Cumplimente y actualice los datos de perfil de su empresa a través de la plataforma LIVE Connect, así como sus marcas para que podamos dar promoci y difusi de las mismas. Estos datos serán los que se publicarán en el catálogo on-line.

Si la contrataci n de su stand es posterior a la fecha de cierre de cada uno de los elementos, siendo imposible su inclusi n en ellos, estará igualmente obligado al pago de la misma.

6.2.

Seguro de Responsabilidad Civil (cubre hasta 60.000 €): 71,41 € + IVA (1)

6.3.

Seguro Multiferia (cubre hasta 50.000 €): 67,79 € + IVA (1)

6.4.

Consumo mínimo de energía (0,13KW/m2): 7,430 €/m2 + IVA (1)
Estas tarifas están sujetas a modificaci n periódica en funci n de la evoluci n de los costes. Dispone de los precios actualizados en el momento de su contrataci n en la web institucional en la nueva [Zona Expo](#).

6.5.

Derechos de montaje en los stands de dise ño libre a abonar por el montador o el expositor. (Ver punto 5.4) Les recomendamos contratar este servicio a través de la nueva [Zona Expo](#) una semana antes del inicio de montaje, para evitar recargos.

(1) Empresas establecidas en el territorio espa ñol (excluyendo Canarias, Ceuta y Melilla): 10% de IVA no incluido. Para el resto de empresas esta operaci n queda no sujeta a IVA espa ñol. En caso de empresas de la Uni n Europea, el expositor será responsable del IVA que, en su caso, se devengue en su país de establecimiento.



7. Servicios Complementarios

Bisutex

Una vez que el espacio para su participación haya sido adjudicado, IFEMA MADRID le enviará su Usuario y Clave para acceder a la [Zona Expo](#) desde la web de BISUTEX.

Zona Expo: Área online e interactiva privada para la gestión de su participación y contratación de servicios complementarios (parking, mobiliario, catering, azafatas, etc) en BISUTEX.

En esta edición, la contratación de servicios online a través de Ecommerce estará operativa hasta el **30 de agosto de 2024** de feria destacando las siguientes fechas:

- 5% de descuento en la contratación de servicios hasta el **6 de agosto de 2024**
- La contratación de servicios a tarifa base, se podrá realizar hasta 7 días antes del inicio del montaje oficial (**29 de agosto de 2024**).
- **A partir del 30 de agosto de 2024 se aplicará un incremento del 25% sobre los precios de contratación de servicios en nuestro catálogo.**

¿Quieres construir tu stand con nosotros?

Para expositores que han contratado solo suelo o diseño libre

Servicio integral de diseño de stands: IFEMA MADRID ofrece además de los stands modulares un **servicio integral**, con nuestra máxima garantía y totalmente adaptado a sus necesidades. Nos hacemos cargo de la planificación de su espacio, el diseño, el montaje y el desmontaje. Solicite, gratuitamente y sin compromiso, un proyecto adaptado a sus necesidades enviando un email a infodesign@ifema.es

Recomendaciones para diseño y construcción de stands de diseño libre. Consulte las recomendaciones y normativa actualizada en ifema.es/soporte

QUIERO SABER MÁS

Decoración gráfica para stands modulares

Para expositores que quieren personalizar su stand

El servicio incluye la gestión del proyecto de decoración de tu stand desde la definición inicial hasta la instalación

Puede personalizar su stand modular con nuestro servicio de Decoración Gráfica de Stands decoraciongrafica@ifema.es

Ofrecemos gran diversidad de materiales para instalar en tu stand: foam, fórex, vinilos, lonas, y otras alternativas que encajan con distintos tipos de formatos. Instalamos sobre las paredes o sobre el mobiliario como mostradores, vitrinas u otros.

Puede contratar servicios y mobiliario del Catálogo de Servicios de IFEMA MADRID, o encontrar más información en [Zona Expo](#)

Publicidad Exterior y Digital

Proyectos de publicidad adaptados a tus necesidades

- Promociona tu marca antes, durante y después del evento
- Capta a nuevos clientes a través de las mejores segmentaciones B2B del mercado.

MAS INFORMACIÓN AQUÍ



8. Formas de pago

Bisutex

Para formalizar su participación puede realizar el pago mediante:

- Transferencia a: IFEMA MADRID / BISUTEX SEPTIEMBRE 2024

A elegir entre:

Santander IBAN ES64 0049 2222 5115 1000 1900 SWIFT: BSCHESMM
BBVA IBAN ES89 0182 2370 4000 1429 1351 SWIFT: BBVAESMM
Caixa Bank IBAN ES93 2100 2220 1102 0020 2452 SWIFT: CAIXESBBXXX

Enviar copia del comprobante bancario a servifema@ifema.es

- Cheque conformado, extendido a nombre de IFEMA MADRID / BISUTEX SEPTIEMBRE 2024
- Tarjeta de crédito en entorno seguro, accesible al finalizar la cumplimentación online de la Solicitud de Participación, o posteriormente, a través de la [Zona Expo](#).
- De acuerdo con la normativa vigente no se admiten pagos en metálico o cheques al portador.

8.1. PLAZOS DE PAGO

- **Antes del 3 de junio de 2024:** Primer pago del 50%.
- **Antes del 19 de julio de 2024:** Pago del 50% restante y servicios. Se aplicará un 5% de descuento por pronto pago sobre la tarifa del suelo ocupado si abona el 100% de su participación antes del 3 de junio de 2024.



9. Montaje, desmontaje, entrada y salida de mercancías

Bisutex

1. MONTAJE DE STANDS DE DISEÑO LIBRE:

Días 5 y 6 de septiembre de 2024 : De 8.30 h a 21.30 h
Días 7 y 8 de septiembre de 2024 : De 8.30 h a 19.30 h
Día 9 de septiembre : De 8.30 h a 21.30 h

2. ENTREGA STANDS MODULARES:

10 de septiembre de 2024 a las 8:30 h.

3. ENTRADA DE MERCANCÍA Y MATERIAL DE DECORACIÓN

Días 10 y 11 de septiembre de 8:30 a 21:30h. A partir de las 19h del día 11 de septiembre, solo se podrá efectuar la entrada por las puertas peatonales cerrando los portones de mercancías para proceder a la instalación de moqueta reciclable.

4.

SALIDA DE MERCANCÍA Y MATERIAL DE DECORACIÓN

Día 15 de septiembre de 17:30 h a 24:00 h. De 17:30 h a 18:30 h, solo se podrá efectuar la salida por las puertas peatonales para proceder a la retirada de moqueta reciclable.

*Hora aproximada de salida de mercancía, que estará sujeta a la retirada de la moqueta ferial prevista una vez finalizada la feria

5. DESMONTAJE DE STANDS DE DISEÑO LIBRE

Días 16 y 17 de septiembre de 8:30 a 21:30 h.



10. Plano

Bisutex



11. Anuncie y comunice su presencia en feria

Pases de expositor e invitaciones

11.1.

Los pases de expositor y de visitante profesional permiten el acceso a la feria durante todos los días de celebración de la misma y a cualquiera de los salones coincidentes INTERGIFT, MADRIDPLATA Y MÁS BY MADRIDJOYA y MOMAD.

Con objeto de garantizar el carácter profesional de la feria, se realizarán controles para validar la correcta lectura de pases durante el acceso a la misma, únicamente estará permitido el acceso de visitantes profesionales.

11.2

Pases de Expositor: Cada expositor tiene a su disposición un pase de expositor por cada 5m2 contratados con un mínimo de 2 pases y un límite máximo de 50 pases por expositor. **Tendrán que descargar los pases desde la Zona Expo** antes del 12 de septiembre de 2024.

Podrá solicitar pases de expositor adicionales enviando un e-mail a bisutex@ifema.es

11.3.

Invitaciones gratuitas para sus clientes:

- **Invitaciones profesionales en papel:** 1 por m2 hasta un máximo de 500 por expositor.
- **Invitaciones profesionales gratuitas:** Invitaciones profesionales gratuitas: Invitaciones gratuitas ilimitadas por expositor, que recibirán por e-mail. Los profesionales a los que los expositores envíen estas invitaciones deberán registrarse on-line incluyendo el código recibido y obtendrán su pase gratuito para acceder directamente a la feria, evitando colas innecesarias.
- Cada expositor recibirá una newsletter con el enlace al registro online, que podrá enviar a todos sus clientes.
- **Tarjetas CLUB:** incluyen acceso directo a la feria para el titular y un acompañante y un día de aparcamiento gratuito. En función de la superficie contratada, a cada expositor le corresponderán el siguiente número de Tarjetas Club para sus compradores

- Menos de 30 m2: 10 invitados
- De 30 a 50 m2: 20 invitados
- De 50,5 a 100 m2: 35 invitados
- Más de 100 m2: 50 invitados

Los expositores deberán enviar desde la Zona Expo estas invitaciones a sus clientes, que no serán confirmadas, hasta que éstos se hayan registrado. Una vez registrados recibirán confirmación e información para registrar a un acompañante. Igualmente, en las semanas previas a la feria, recibirán la tarjeta por vía postal.

- **Programa de compradores nacionales e internacionales. Fecha límite (3 de junio de 2024). En función de la superficie contratada, le corresponderán:**

- Compradores nacionales :
 - Menos de 25 m2: 3 invitados
 - De 25 a 100 m2: 5 invitados
 - Más de 100 m2: 7 invitados
- Compradores internacionales :
 - Menos de 25 m2 : 2 invitados
 - De 25 a 100 m2 : 4 invitados
 - Más de 100 m2: 6 invitados

11.5.

Tendrán a su disposición bonos descuentos de RENFE e IBERIA a través de la Zona Expo.

(1) Empresas establecidas en el territorio español (excluyendo Canarias, Ceuta y Melilla): 10% de IVA no incluido. Para el resto de empresas esta operación queda no sujeta a IVA español. En caso de empresas de la Unión Europea, el expositor será responsable del IVA que, en su caso, se devengue en su país de establecimiento.



11. Anuncie y comuníquese su presencia en feria

Prepare actividades promocionales complementarias a su participación previas a la feria para potenciar y sacar el máximo rendimiento a su inversión.

11.7.

Envíe a sus clientes la comunicación personalizada que envía la feria por e-mail, con nombre de su empresa y acceso al registro on-line.

11.8.

Utilice las creatividades de redes sociales que ponemos a su disposición para publicitar su presencia en la feria indicando nombre de su empresa y número de stand. Dispondrá de estos elementos en la Zona Expo.

11.9.

Utilice elementos promocionales patrocinados con su logo o imagen de marca: lanyers de acreditaciones, otros elementos específicos definidos por su empresa para entregar a los visitantes:
bisutex@ifema.es

11.10.

Contrate vitrinas exteriores con alta visibilidad, situadas en la entrada de los pabellones: bisutex@ifema.es

11.11.

Contrate otros Servicios Publicitarios y Elementos de Promoción contactando con publicidad@ifema.es o a través del teléfono (+34) 91 722 53 08/40.

11.12.

Contrate otros Elementos y Servicios opcionales de promoción enfocados a aumentar la visibilidad de su marca, antes durante y después del evento, antes del 12 de agosto de 2024:

- Banners
- Publicidad en la plataforma
- Newsletter patrocinadas

11.13.

Comunique las novedades que presentará en feria a nuestra Agencia de redes sociales, Annie Bonnie (ifema@anniebonnie.com) y/o a nuestro Departamento de Prensa, Teresa Medina (temedina@ifema.es) Además, le invitamos a seguirnos en redes sociales y a compartir nuestros contenidos para dinamizar sus propias redes sociales. El hashtag oficial es #bisutex2024

11.14.

Invite a sus clientes enviándoles:

- **Invitaciones profesionales gratuitas**
- **Tarjetas Club**
- **Comunicaciones personalizadas**

11.15.

Programa de compradores invitados, tanto nacionales como extranjeros, enviando el fichero correspondiente a Ana Belén Cisneros (hb.ifema@ifema.es) antes del 3 de junio de 2024.

11.16.

Foro Imagen y Pasarela: contacte con bisutex@ifema.es para proponer actividades de interés y/o participar en este espacio.

11.17.

En la web de IFEMA MADRID ifema.es/soporte, encontrará una lista de otros servicios, normativas y documentos que pueden ser de su interés:

- Normativa y condiciones para la realización de caterings en stands.
- Prevención de riesgos laborales y coordinación de actividades empresariales.
- Solicitud de autorización de vigilancia privada en stands.
- Solicitud de autorización para colgar estructuras/rigging.



Bisutex

12. Otra información relevante y Co-expositores

1. La venta al detalle no está permitida dentro de BISUTEX.
2. La instalación de pasarelas en stands se permitirá únicamente con previa autorización del certamen.
3. El expositor autoriza la reproducción total o parcial de los productos expuestos que, eventualmente IFEMA MADRID pudiera necesitar y/o reproducir en su material promocional.
4. No se permitirá el acceso de montadores o expositores, ni la realización de trabajos de montaje o de acondicionamiento de los stands fuera de los días y horarios señalados en el calendario del expositor.
5. Por motivos de seguridad, y como medida preventiva de carácter general y permanente por concurrencia de actividades, es obligatorio el porte de casco de protección, chaleco de alta visibilidad y calzado de seguridad durante las fases de montaje y desmontaje de ferias y eventos en todas las áreas de exposición. Esta medida afecta a cualquier persona por acceso, tránsito, realización de actividades o mera presencia en pabellones o áreas de exposición exteriores durante las tareas de montaje y desmontaje.
6. No se autorizará la ocupación del espacio ni se hará entrega, en su caso del stand modular al expositor que no haya abonado en su totalidad el espacio contratado y los gastos de los servicios solicitados.
7. El expositor está obligado a atender y permanecer con los productos expuestos en su stand durante todo el período de funcionamiento de la feria. El incumplimiento de esta normativa podría significar la pérdida del derecho de renovación preferencial del espacio adjudicado.

8. Están prohibidas las demostraciones ruidosas que puedan molestar a otros expositores, no pudiendo sobrepasar los 60 decibelios.
9. El expositor se compromete a respetar las reglas de protección del medio ambiente. Debe, por lo tanto, atenerse también a las directrices de protección del medio ambiente. En la web de BISUTEX está publicada la Guía de Sostenibilidad en las ferias.
10. Todos los **productos procedentes de países no comunitarios están sujetos a trámites aduaneros.**

Desde el 01 de enero de 2020, Reino Unido pasará a ser tratado como tercer país, por lo que todas las expediciones que tengan origen Reino Unido deberán también regularizar su mercancía mediante el trámite aduanero correspondiente.

En caso de no regularizar la mercancía mediante los trámites aduaneros correspondientes y de no disponer de **copia de los documentos acreditativos que respalden la regularización**, no se autorizará la entrada de mercancía de exposición a la feria y les será retirada dicha mercancía a instancia de la autoridad competente en materia de Aduanas. Asimismo, esta documentación deberá de permanecer en el poder del representante de la empresa en el stand, junto con la mercancía que dicha declaración ampare, para así estar disponible en todo momento en caso de que la Aduana o el Resguardo Fiscal la requiera.

El material o mercancía para distribución o consumo debe abonar tasas españolas, aunque se trate de productos sin valor comercial (dependiendo del país puede variar la cuantía de los impuestos). Asimismo, les recordamos que está totalmente prohibido exponer, vender, consumir o distribuir mercancía no comunitaria en una feria, antes de haber regularizado la mercancía. Esta mención incluye el material promocional.

Con el fin de evitar indeseadas situaciones, y para cualquier duda que les pueda surgir, les indicamos que pueden contactar a nuestra empresa Operador de Aduanas, DB SCHENKER, al correo electrónico: ifema.madrid@dbschenker.com o al teléfono +34 913305177



12. Otra información relevante y Co-expositores

Bisute

11

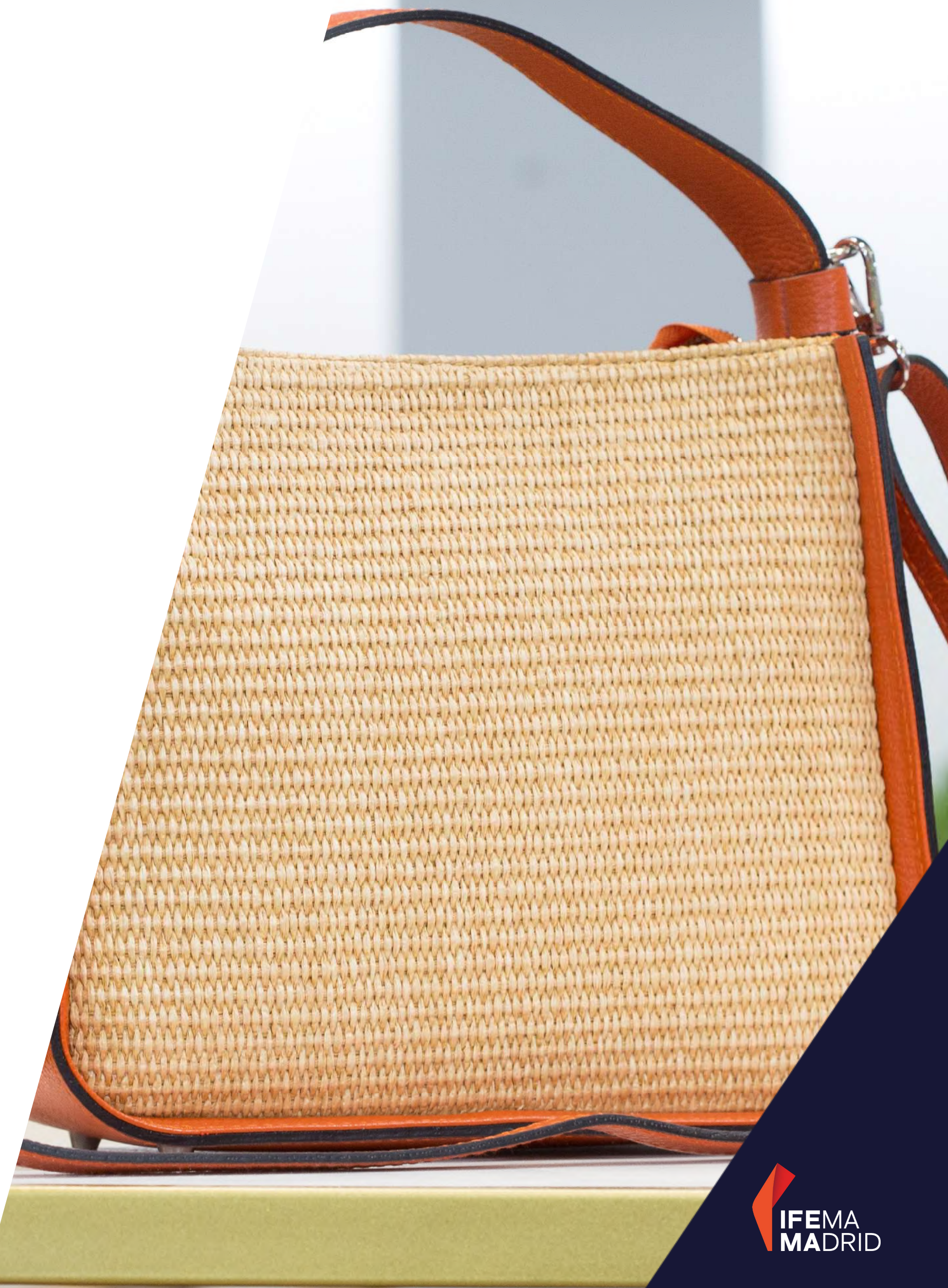
Se podrán dar de alta empresas como co-expositor (empresa que participa en BISUTEX en el mismo espacio que la empresa titular del stand).

La condición de co-expositor implica la contratación obligatoria de los elementos incluidos en Paquete de Marketing, Comunicación y LIVE Connect cuya tarifa es de **450€ + IVA (1)**.

Los expositores deberán enviar la relación de co-expositores al email de: bisutex@ifema.es con el asunto: COEXPOSITORES

Estos tendrán acceso a la plataforma digital BISUTEX LIVE Connect y a 2 pases de expositor.

(1) Empresas establecidas en el territorio español (excluyendo Canarias, Ceuta y Melilla): 10% de IVA no incluido. Para el resto de empresas esta operación queda no sujeta a IVA español. En caso de empresas de la Unión Europea, el expositor será responsable del IVA que, en su caso, se devengue en su país de establecimiento.



13. Calendario

Cuándo	Qué	Cómo
3 de junio de 2024	PROGRAMA DE COMPRADORES	Fecha límite de solicitudes para el Programa de Compradores invitados. Enviar a hb.ifema@ifema.es
3 de junio de 2024	PAGOS	Fecha límite para abonar el 50% del suelo en concepto de reserva de espacio. Enviar justificante de pago a servifema@ifema.es Descuento por pronto pago del 5% en el importe total de la tarifa del m2 contratado si se abona el 100% del espacio antes del 3 de junio de 2024 .
10 de junio de 2024	CATÁLOGO	A partir de esta fecha actualice la información de su empresa en la plataforma LIFESTYLE LIVE Connect
19 de julio de 2024	PAGOS	Fecha límite para abonar el importe restante del espacio contratado y servicios y enviar justificante de pago a Servifema: servifema@ifema.es
6 de agosto de 2024	CONTRATACIÓN DE SERVICIOS	Último día para contratar servicios con el 5% de descuento . A través de la Zona Ecommerce en ifema.es/bisutex o enviando a servifema@ifema.es Estas tarifas están sujetas a modificación periódica en función de la evolución de los costes. Dispone de los precios actualizados en el momento de su contratación en la web institucional en la Zona Ecommerce.
5 de agosto de 2024	PROYECTOS	Fecha límite para subir a Zona Expo los proyectos de stands de Solo Suelo (diseño libre), donde podrá hacer seguimiento del estado del proyecto, así como indicar observaciones al respecto.
	STANDS MODULARES	Último día para subir los cambios a la Zona Expo donde podrá hacer seguimiento del estado del proyecto, así como indicar observaciones al respecto.

13. Calendario

Bisutex

Cuándo	Qué	Cómo
28 de agosto de 2024	STANDS MODULARES	Fecha límite para enviar rotulos de los stands modulares.
30 de agosto de 2024	CONTRATACIÓN DE SERVICIOS	A partir de esta fecha, incremento de 25% sobre tarifa base en la contratación de servicios de última hora. A través de Zona del nuevo Ecommerce o enviado un mail a servifema@ifema.es
5 al 9 de septiembre de 2024	MONTAJE DE STANDS DE DISEÑO LIBRE	Días 5 y 6 de septiembre : Montaje en horario de 8.30 h a 21.30 h Días 7 y 8 de septiembre : Montaje en horario de 8.30 h a 19.30 h Día 9 de septiembre : Montaje en horario de 8.30 h a 21.30 h
10 de septiembre de 2024	STANDS MODULARES	Entrega de stands modulares a las 8:30 h
10 y 11 de septiembre de 2024	ENTRADA DE MERCANCIA	Entrada en horario de 8:30 a 21:30 h. A partir de las 19 h del día 7 de febrero, sólo se podrá efectuar la entrada por las puertas peatonales cerrando los portones de mercancías para proceder a la instalación de moqueta reciclable.
15 de septiembre de 2024	SALIDA DE MERCANCIA	Salida en horario de 17:30 h a 24:00 h. De 17:30 h a 18:30 h. sólo se podrá efectuar la salida por las puertas peatonales para proceder a la retirada de moqueta reciclable.
16 y 17 de septiembre de 2024	DESMONTAJE DE STANDS DE DISEÑO LIBRE	Desmontaje en horario de 8:30 a 21:30h

Promociona tu marca		Contacto
Publicidad en el recinto y digital	Multiplica la presencia de tu marca y tus productos en la feria. Nuestro equipo de Publicidad te asesorará sobre cuáles son los mejores soportes físicos y digitales para generar el mayor impacto.	(+34) 91 722 53 40 (+34) 91 722 53 08 publicidad@ifema.es
Decoración gráfica para stands	Personaliza tu stand modular con la imagen de tu marca. Nuestro equipo de Asesores te ayudará a definir lo que mejor se adapte a tu stand y realizará el seguimiento de la producción e instalación. Lo tendrás todo listo para cuando llegues.	(+34) 91 722 57 22 decoraciongrafica@ifema.es
Diseño y construcción de stands	¿Necesitas un diseño de stand espectacular y adaptado a tu presupuesto? Nuestras empresas colaboradoras tienen amplia experiencia en el sector ferial e IFEMA MADRID garantiza la calidad de sus diseño y montajes. Consúltanos sin compromiso.	(+34) 91 722 57 22 infodesing@ifema.es
Organiza y decora tu espacio		Contacto
Mobiliario	Haz de tu espacio un lugar de trabajo y de relación con tus clientes. Mesas, despachos, sofás, mostradores, todo adaptado a tu estilo y presupuesto.	(+34) 91 722 30 00 atencionalcliente@ifema.es
Equipos de frío y cocina	Soluciones de conservación de alimentos y hostelería para todas las actividades que quieras organizar en tu stand.	(+34) 91 722 30 00 equiposdefrioycocina@ifema.es
Telecomunicaciones e informática	Disponemos de la última tecnología en equipamiento y conectividad para cubrir todas las necesidades de comunicación.	(+34) 91 722 30 00 telecomunicaciones@ifema.es

Organiza y decora tu espacio		Contacto
Personal auxiliar	Te ofrecemos desde personal auxiliar para ayudarte en el montaje hasta azafatas durante la celebración, que te ayudarán a atender a tus clientes en diferentes idiomas y con la mayor profesionalidad.	(+34) 91 722 30 00 atencionalcliente@ifema.es
Limpieza y contenedores de residuos	La seguridad sanitaria y la sostenibilidad son compromisos prioritarios para IFEMA MADRID. Para ello ponemos a disposición de expositores y montadores varios tipos de servicios de limpieza y un completo sistema de gestión de residuos que cumplen con todos los estándares medioambientales y normativas de seguridad e higiene..	(+34) 91 722 30 00 atencionalcliente@ifema.es
Audiovisuales	Disponemos del mejor equipamiento para presentaciones multimedia, sonorización y traducción en stands y salas.	(+34) 91 722 30 00 atencionalcliente@ifema.es
Servicios de apoyo y logística		Contacto
Transporte y almacenaje	Enviar, recibir y almacenar la mercancía que necesites para tu participación es muy fácil en IFEMA MADRID. Ofrecemos un servicio integral o parcial, nacional o internacional, siempre adaptado a tus necesidades.	(+34) 91 722 30 00 atencionalcliente@ifema.es
Carretillas sin conductor y plataformas elevadoras	Si necesitas descargar mercancía o utilizar maquinaria especial para exponer tu producto, disponemos de una amplia gama de carretillas y plataformas elevadoras para completar cualquier tarea.	(+34) 91 722 30 00 carretillasdealquiler@ifema.es
Condiciones de contratación		Contacto
Catálogo de Servicios de última hora	Ahora también durante el montaje y la celebración podrás contratar aquellos servicios que necesites de forma online. Sin necesidad de desplazarte a ning lugar, solo con tus claves de acceso en la Zona Ecommerce.	(+34) 91 722 30 00 atencionalcliente@ifema.es

15. Contacte con nosotros

Bisutex

Departamento	Pregúnteme sobre...	Contacto
<p>Dirección del Certamen</p> <p>Director: Julia González Gerente Comercial: Mónica Sánchez Secretaría: M. Paz Irizar</p>	<ul style="list-style-type: none"> • Contratación de espacio. • Temas generales de la participación en feria. • Pases de expositor. • Invitaciones de visitante profesional. 	<p>(+34) 91 722 30 00 bisutex@ifema.es</p>
<p>Facturación y contratación de servicios</p>	<ul style="list-style-type: none"> • Contratación de servicios. 	<p>(+34) 91 722 30 00 atencionalcliente@ifema.es</p>
<p>Servifema</p>	<ul style="list-style-type: none"> • Facturación de servicios. • Cobros. 	<p>(+34) 91 722 30 00 servifema@ifema.es</p>
<p>Dirección de Servicios Feriales Secretaría Técnica</p>	<ul style="list-style-type: none"> • Labores de soporte técnico a expositores y montadores. • Revisión de proyectos de montaje de stands. • Soluciones a los problemas técnicos durante la actividad ferial. 	<p>(+34) 91 722 30 00 atencionalcliente@ifema.es</p>

15. Contacte con nosotros

Bisutex

Departamento	Pregúnteme sobre...	Contacto
Dirección de Comunicación y Marketing Director: Raúl Díez Jefa de Prensa IFEMA MADRID: Marta Cacho Responsable de Prensa: Teresa Medina Prensa Internacional: Helena Valera	<ul style="list-style-type: none">• Relaciones con los medios de comunicación. Información de prensa de ferias y salones organizados por IFEMA MADRID.• Información de prensa institucional.• Acreditaciones de prensa para ferias y salones.	(+34) 91 722 30 00 prensa@ifema.es temedina@ifema.es
Dirección de Convenciones y Congresos	<ul style="list-style-type: none">• Alquiler de los diferentes espacios de reuniones y convenciones del recinto ferial, tanto durante las ferias como fuera de las mismas.• Coordinación de actividades extraferiales.	(+34) 91 722 30 00 convenciones@ifema.es
Dirección de Relaciones Institucionales	<ul style="list-style-type: none">• Visitas institucionales.• Visitas guiadas.• Protocolo de todos los actos.• Relaciones institucionales.	(+34) 91 722 30 00 atencionalcliente@ifema.es
Dirección de Seguridad y Autoprotección	<ul style="list-style-type: none">• Seguridad general.• Accesos al Parque Ferial.• Aparcamientos.	(+34) 91 722 30 00 dseguridad@ifema.es

15. Contacte con nosotros

Bisutex

Departamento	Pregúnteme sobre...	Contacto
Servicio Médico y Emergencias de Seguridad	<ul style="list-style-type: none">• Emergencias (seguridad y médicas).• Atención sanitaria a expositores y visitantes durante la celebración de ferias, montajes y desmontajes.	(+34) 91 722 30 00
Publicidad Exterior	<ul style="list-style-type: none">• Contratación de soportes publicitarios en el recinto ferial.	(+34) 91 722 30 00 publicidad@ifema.es
Telecomunicaciones	<ul style="list-style-type: none">• Información previa a la contratación de líneas de teléfono y fax, líneas RDSI, conexiones de banda ancha por cable, WI-FI u otras.• Asesoramiento técnico y configuración.	telecomunicaciones@ifema.es

16. Gestión de la sostenibilidad en IFEMA MADRID

Bisutex

En IFEMA MADRID estamos plenamente comprometidos con la sostenibilidad y con la consecución de los objetivos de desarrollo sostenible (en adelante ODS) de la Organización de Naciones Unidas integrándolos en nuestra gestión estratégica empresarial y en nuestra cultura.

La política de sostenibilidad de IFEMA MADRID se proyecta principalmente en los siguientes ODSs: nº 8, 9, 11, 12, 13, 16 y 17.

NORMATIVA ISO CERTIFICADA POR IFEMA MADRID:

- ISO 9001: Gestión de la Calidad.
- ISO 20121: Gestión de la Sostenibilidad de Eventos.
- ISO 14001: Gestión Ambiental.
- ISO 50001: Gestión Energética.
- ISO 22320: Gestión de Emergencias.

ACCIONES EN IFEMA MADRID PARA REDUCIR LAS EMISIONES DE GASES Y SER MÁS EFICIENTES:

- Energía eléctrica origen 100% renovable certificada
- Instalación de geotermia en edificio Puerta sur
- Iluminación de bajo consumo en pabellones y en nuestros stands modulares.
- Control de la temperatura en los sistemas de climatización.

IFEMA MADRID cuenta con los sellos “calculo” y “reduzco” en los alcances 1 y 2 de la Huella de Carbono.

GESTIÓN DE RESIDUOS:

- El expositor/montador es el productor de los residuos que genera, luego será responsable de su retirada y gestión. La gestión de residuos generados por el expositor se recoge en el artículo 35 de las Normas Generales de Participación.
- Ofrecemos un servicio a los expositores que incluye la retirada y gestión de los residuos generados por el expositor/montador.

RECICLAJE DE MOQUETA:

IFEMA MADRID recicla el 100% de la moqueta utilizada en pasillos y áreas comunes. Para ello es imprescindible iniciar su retirada antes del comienzo del desmontaje, lo que implica una distribución por franjas, en lugar de cubrir como anteriormente todo el espacio.

Con ello, podemos garantizar su transformación en nueva materia prima para la fabricación posterior de otros productos.

MOVILIDAD SOSTENIBLE:

IFEMA MADRID cuenta con: acceso en transporte público cercano a las instalaciones (metro y autobuses), parking para coches eléctricos con suministro eléctrico 100% renovable, así como un área de aparcamiento para bicicletas y patinetes.

GUÍA DE PARTICIPACIÓN SOSTENIBLE EN FERIAS/EVENTOS:

IFEMA MADRID ha publicado en su página web la Guía de Participación Sostenible en Ferias para expositores. Le recomendamos su lectura antes de comenzar la preparación de su participación: ifema.es/nosotros/calidad-sostenibilidad



17. Bisutex Live Connect

Bisutex

Bisutex LIVE Connect, es la primera comunidad y red social profesional del sector Lifestyle, especializada en los sectores de moda, decoración, regalo, bisutería, complementos y joyería.

La plataforma estará activa desde el **17 de junio al 14 de octubre de 2024**. Ofrece la posibilidad de hacerlo exclusivamente digital o de forma híbrida.

¿Qué ventajas ofrece Bisutex Live Connect?

Bisutex LIVE Connect pone a su alcance toda la comunidad profesional del sector Lifestyle. Un espacio de networking y promoción donde poder generar contactos y oportunidades de negocio.

- Presentar y conocer toda la oferta de productos, tendencias y novedades de cada expositor.
- Ampliar contactos comerciales.
- Los participantes (visitantes, compradores y expositores) en LIVE Connect pueden realizar búsquedas de productos y personas y marcarlas como favoritas. Además, podrán contactar entre ellos a través de un servicio de gestión de citas, videollamadas, chats en directo, mailings; y agendar reuniones presenciales o virtuales.
- Organizar, participar y/o asistir a sesiones, charlas, ponencias y mesas redondas sectoriales.
- Actualizar su gama de productos, desestacionalizando su venta y consiguiendo una mayor amplitud temporal.
- Presentar su propuesta de valor y mejorar el posicionamiento de su marca.
- La plataforma permite incluir información sobre su negocio, videos, enlaces, catálogos de producto, etc.
- Ofrece la oportunidad de contratar paquetes publicitarios pensados para conseguir más clientes y reforzar su marca.

Participación en Bisutex Live Connect

Su participación como expositor en la feria presencial incluye a su empresa en la plataforma digital **Bisutex LIVE Connect**, a través de la cual, como gran novedad en esta edición, podrá **contactar con toda la Comunidad de visitantes, expositores y ponentes**. Incluido en el **Pack de Marketing y Comunicaci + LIVE Connect: 450€ + IVA (1)**.

(1) Empresas establecidas en el territorio español (excluyendo Canarias, Ceuta y Melilla): 10% de IVA no incluido. Para el resto de empresas esta operación queda no sujeta a IVA español. En caso de empresas de la Unión Europea, el expositor será responsable del IVA que, en su caso, se devengue en su país de establecimiento.

Una vez recibida la confirmación de su participación en Bisutex febrero 2024 y realizado el pago correspondiente daremos de alta su perfil en la plataforma y la persona de contacto recibirá un correo de bienvenida y acceso en la dirección de email indicada y se publicará su perfil en la plataforma, asociado a su empresa.

Recuerde usar un navegador actualizado. Posteriormente, deberá introducir una contraseña.

A partir de este momento podrá acceder con su correo y contraseña desde la web ifema.es/bisutex y desde el correo de bienvenida que recibirá en su e-mail.

El e-mail con el que se ha inscrito en LIVE Connect es personal e intransferible y no se puede modificar desde la plataforma. Si lo necesitara, puede solicitarlo por email a bisutex@ifema.es

SERVICIOS INCLUIDOS	PACK INCLUIDO EN PARTICIPACION
Acceso a toda la Comunidad 365	✓
Acceso a toda la Comunidad de visitantes y compradores	✓
Asistencia y acceso a todas las Jornadas y Actividades	✓

SERVICIOS INCLUIDOS	PACK INCLUIDO EN PARTICIPACION
Alta como expositor en el listado oficial de expositores online accesible en la plataforma LIVE Connect y en ifema.es/bisutex	✓
Visibilidad de su ficha de empresa, incluye datos de contacto, video o imagen, logo, información general de la empresa, actividad, productos, stand en la feria, documentos y links.	✓
Acceso para 1 usuario miembro de la empresa expositora y gestor de la ficha de empresa.	✓
Acceso de usuarios de staff de la empresa expositora.	✓
Alta de productos o servicios en el buscador avanzado	10
Chat & eCall Service	✓
Invitaciones ilimitadas para clientes	✓

Gracias

