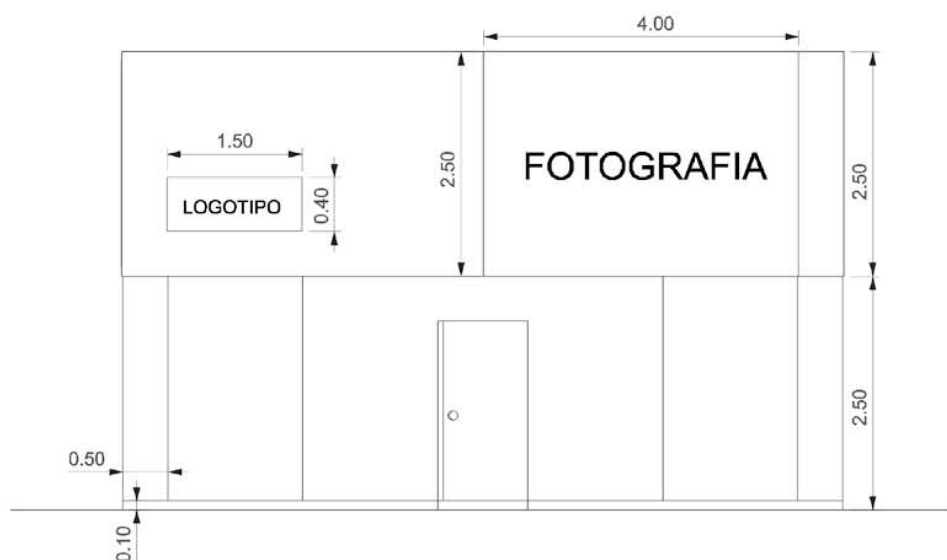


Stand



**Salón Internacional
de la Cocina Integral**
International Integral
Kitchen Exhibition

05 - 08 Octubre
October 2010



Características del stand

Stand characteristics

- Stand abierto a pasillos.
- Paredes de aglomerado pintado. Colores a elegir (ver documento anexo).
- Altura interior 4m. Altura exterior 5m.
- Frontis formado por un bastidor de tela.
- Techo cubierto de tela.
- Almacén con puerta en la siguiente proporción:

Hasta 16m ²	1x1 m
De 16,5 a 24m ²	2x1 m
De 24,5 a 36m ²	3x1 m
A partir de 36,5m ²	4x1 m

- Suelo mediante tarima melaminada. Colores a elegir (ver documento anexo).

ILUMINACIÓN

- Iluminación mediante halógenos de 150W en la relación de 1 foco por cada 3m² de stand.
- Instalación eléctrica consistente en un cuadro con diferencial, magnetotérmico y una base de enchufe de 500W por cada 16m², preparado para soportar una potencia de 130W/m².

ROTULACIÓN

- Rotulación con imagen y logotipo del expositor y nº de stand en cada cara a pasillo.

- Stand open to aisles.
- Chipboard panel walls. Colours to choose (see enclosed form).
- Interior height 4m. Exterior height 5m.
- Façade made of a fabric frame.
- Ceiling covered with fabric.
- Storeroom with door supplied us follow:

Up to 16 sq.m.	1x1 m
From 16.5 to 24 sq.m.	2x1 m
From 24.5 to 36 sq.m.	3x1 m
36.5 sq.m. or more	4x1 m

- Floor by melamine platform. Colours to choose (see enclosed form).

LIGHTING

- General lighting based on 150w halogen spotlights at the rate of 1 spotlight every 3sq.m of stand.
- Electrical installation comprising switchboard with differential, magnetotherm and one outlet every 16sq.m, prepared to handel up to 130w/sq.m.

LETTERING

- Sign with image and logo of the exhibitor and stand number on each side facing an aisle.

Observaciones

Observations

- Todos los servicios o modificaciones que se deseen introducir a partir de estas características correrán a cargo del expositor.
- La distribución de todos los elementos que componen el stand, los extras solicitados, así como los elementos estructurales necesarios para la sustentación del stand, se tratarán de adaptar a las necesidades del expositor, siempre y cuando sea factible técnicamente y se reciba el plano con las indicaciones pertinentes quince días antes, como máximo, del primer día del comienzo del montaje.
- Una vez realizado el montaje del stand, los cambios de ubicación de todos los elementos que no hayan sido comunicados en la fecha establecida serán facturados.
- La eliminación, por parte del expositor, de algún elemento formativo del stand prefabricado no implica reducción del coste.
- Todo el material utilizado, tanto estructural como eléctrico, está en régimen de alquiler y cualquier deterioro se facturará según tarifa en vigor.

- All services or modifications that you wish to add or make, parting from these basic features shall be at your expense.
- We shall try to adapt the layout of the elements that form the stand, the additional ones as well as the structural ones that are necessary for the support of the stand as much as possible to the exhibitor's needs, if it is technically possible and the plan is received with the pertinent instructions at the latest fifteen days before the beginning of the assembling period.
- Once the stand has been assembled, changes in the location of any of the elements previously described, and of which the Management has not been notified, shall be billed.
- The elimination, by the exhibitor, of any element of the prefabricated stand shall not mean a reduction in its cost.
- All material you may use, both structural or electrical, is rented, and therefore, any deterioration in it shall be billed at current rates..

DIBUJO ORIENTATIVO

DESIGN IS FOR ORIENTATION ONLY



Anexo. Personalizacion del stand

Annexed form. Customized stand

COLORES PARA LA TARIMA

PANTONE COOL GRAY 11U 

BLANCO 

(Por favor marcar la opcion elegida)

COLORES PARA LA PINTURA DE LAS PAREDES

PANTONE COOL GRAY 11U 

BLANCO 

(Por favor marcar la opcion elegida)

FOTOGRAFIAS Y LOGOTIPO

- Formatos para el envío de foto y logo que figurará en el frontis del stand: PSD/EPS/JPG/AI/PDF/FH
- La contratación de COMPLEMENTOS DE STAND Y SERVICIOS, podrá realizarla con un 10% de descuento desde la zona de expositores de nuestra web (Catálogo de Servicios).

Esta ficha, la fotografia y el logo deberá enviarlos al
fax 91 722 58 04 o al correo sici@ifema.es
Fecha límite 16/07/2010

Empresa _____

Nº de stand _____

Firma:

PLATFORM COLOURS

PANTONE COOL GRAY 11U 

WHITE 

(Please mark your option)

WALLS COLOURS

PANTONE COOL GRAY 11U 

WHITE 

(Please mark your option)

PHOTOGRAPH AND LOGO

- Formats in which you have to send de photograph and the logo that will be in the façade of the stand: PSD/EPS/JPG/AI/PDF/FH
- You may ask COMPLEMENTS AND SERVICES FOR YOUR STAND with a discount of a 10% through exhibitor's zone in the ifema's web (Services Catalogue).

You have to send this card, the photograph and the logo
to the fax 34 91 722 58 04 or e-mail: sici@ifema.es
Dead line 16/07/2010

Company _____

Stand number _____

Signature:



**Salón Internacional
de la Cocina Integral**
International Integral
Kitchen Exhibition