

Características del stand Stand description

- Espacio
Exhibition space
- Stand abierto a pasillos.
Stand open to aisles
- Estructura de paneles de aglomerado pintado en plástico mate blanco
Chipboard panel structure, matte white plastic paint
- Almacén con puerta en la siguiente proporción:
Storeroom with door, according to stand size:

Hasta 20 m ² :	1x1 m	Up to 20 sq.m.:	1x1 m
De 20,5 a 60 m ² :	2x1 m	From 20,5 to 60 sq.m.:	2x1 m
A partir de 60,5 m ² :	3x1 m	60,5 sq.m. or more:	3x1 m
- Techo cubierto de tela blanca
Ceilling covered with white fabric.
- Moqueta tipo ferial
Standard trade fair carpeting

ILUMINACIÓN LIGHTING

- Iluminación mediante carriles con varios focos halógenos orientables con lámparas de 300W, a razón de 1 foco por cada 3 m² de stand.
Lighting with several adjustable rail-mounted 300 W halogen spots, at the rate of 1 spotlight per 3sq.m.
- Instalación eléctrica consistente en un cuadro con diferencial magnetotérmico y base de enchufe de 500W, preparado para soportar una potencia de 130W/ m².
Electrical installation comprising switchboard with magnetothermic differential and 500 W outlet, prepared for up to 130 W/sq.m.

ROTULACIÓN LETTERING

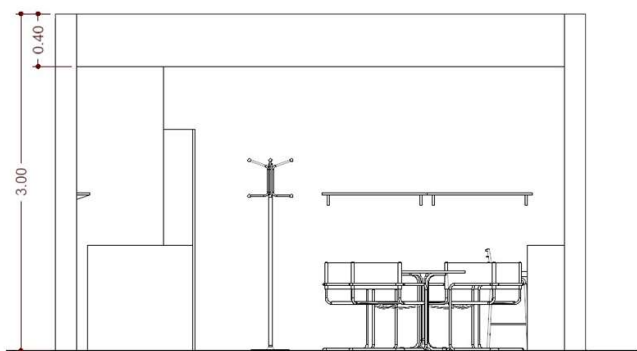
- Rotulación en letra estandarizada con nombre del expositor y nº de stand en cada fachada a pasillo
Sign in standard letters with the name of the exhibitor as well as the stand number, placed on the front facing each passageway

SERVICIOS INCLUIDOS INCLUDED SERVICES

- Consumo de energía eléctrica mínima (0,13 Kw/m²)
Minimum electrical power (0,13 Kw/sq.m.)
- Seguros obligatorios
Compulsory insurances
- Limpieza diaria del stand (Tipo A, una vez al día)
Daily stand cleaning (A Type, Once a day)
- Mobiliario por cada 16 m²
4 sillas confidente, 1 mesa redonda de cristal, 2 mostradores de madera, 1 perchero, 4 baldas rectas, 1 taburete y 1 papelera.
Furniture each 16 sq.m.
4 chairs, 1 glass round table, 2 wood counter, 1 clothes rack, 4 horizontal shelves, 1 stool and 1 wasteaper basket
- 1 plaza de aparcamiento
1 car park
- 1 acceso a internet 1Mb
1 internet access 1Mb

Observations

- All services or modifications that you wish to add or make, parting from these basic features shall be at your expense.
- We shall try to adapt the layout of the elements that form the stand, the additional ones as well as the structural ones that are necessaryes for the support of the stand as much as possible to the exhibitor's needs, if it is technically possible and the plan is received with the pertinent instructions at the latest fifteen days before the beginning of the assembling period.
- Once the stand has been assembled, changes in the location of any of the elements previously described, and of which the Management has not been notified, shall be billed.
- The elimination, by the exhibitor, of any element of the prefabricated stand shall not mean a reduction in its cost.
- All material you may use, both structural or electrical, is rented, and therefore, any deterioration in it shall be billed at current rates.



DIBUJO ORIENTATIVO
DESIGN FOR INFORMATION PURPOSES ONLY

Observaciones

- Todos los servicios o modificaciones que se deseen introducir a partir de estas características correrán a cargo del expositor.
- La distribución de todos los elementos que componen el stand, los extras solicitados, así como los elementos estructurales necesarios para la sustentación del stand, se tratarán de adaptar a las necesidades del expositor, siempre y cuando sea factible técnicamente y se reciba el plano con las indicaciones pertinentes quince días antes, como máximo, del primer día del comienzo del montaje.
- Una vez realizado el montaje del stand, los cambios de ubicación de todos los elementos que no hayan sido comunicados en la fecha establecida, serán facturados.
- La eliminación, por parte del expositor, de algún elemento formativo del stand prefabricado no implica reducción del coste.
- Todo el material utilizado, tanto estructural como eléctrico, está en régimen de alquiler y cualquier deterioro se facturará según tarifa en vigor.