

# Exp<sup>o</sup>ptica

Salón Internacional de Óptica y Optometría  
*International Optics & Optometry Exhibition*

17– 19 de febrero de 2012

# Índice

1. Introducción
2. Adaptación
3. Nuevo modelo
4. Objetivos
5. Ficha técnica
6. Feria - Congreso
7. Área comercial
8. Tipos de participación
9. Acciones complementarias
10. Criterios de adjudicación

# 1. INTRODUCCIÓN

Situación económica difícil e inestable

La feria se adapta a las necesidades del sector

Se busca: facilidad, menor coste y mayor rentabilidad

Planteamos un giro en la próxima edición de la feria, adaptándonos a las necesidades de las empresas y con el objetivo de concentrar en un único evento a todos los agentes del sector.

**Una única cita práctica y rentable**

## 2. ADAPTACION AL MERCADO

Es el momento de sumar esfuerzos y crear sinergias entre EXPOOPTICA y el congreso OPTOM

Ambos eventos se **unirán en tiempo y espacio**, para fortalecerse mutuamente y crear el único punto de encuentro del sector.

Un evento que reúna a todos los agentes del sector y suponga una plataforma de negocio, networking, relaciones públicas, información e investigación.

## EXPOOPTICA

- Campaña de comunicación y publicidad de la nueva convocatoria y todo su contenido
- Convocatoria a 10.000 visitantes Programa de Invitados VIP
- Capacidad mediática, con la presencia de 113 medios y 220 impactos en la pasada edición

## OPTOM

- 1200 congresistas
- Más de 250 ponentes
- 5 sesiones plenarias y más de 300 comunicaciones
  - 30 cursos clínicos y monográficos
- Campaña de comunicación y publicidad en 5 medios propios y prensa técnica

## 3. NUEVO MODELO

### CONGRESO CON EXPOSICIÓN COMERCIAL

Una fórmula muy habitual en los sectores sanitarios, donde se aúna en un único evento líder:

1. Lanzamiento de productos
2. Presentación de novedades
3. Fidelización de clientes
4. Acciones de relaciones públicas
5. Networking
6. Formación e investigación

## 4. OBJETIVOS

Adaptar la feria a las necesidades del sector

Crear la única cita profesional del sector

Ser un lugar de encuentro, negocio, formación y esparcimiento

Aprovechar las sinergias entre feria y congreso

**UN ÚNICO EVENTO PRÁCTICO Y RENTABLE  
QUE DINAMICE EL SECTOR**

## 5. FICHA TECNICA

Fecha: **17 – 19 de febrero 2012**

Horarios: **días 17 y 18 de 10 a 19 horas**  
**día 19 de 10 a 15 horas**

Lugar: **Centro de Convenciones Norte, IFEMA**

Periodicidad: **Bienal**

Carácter: **Profesional**

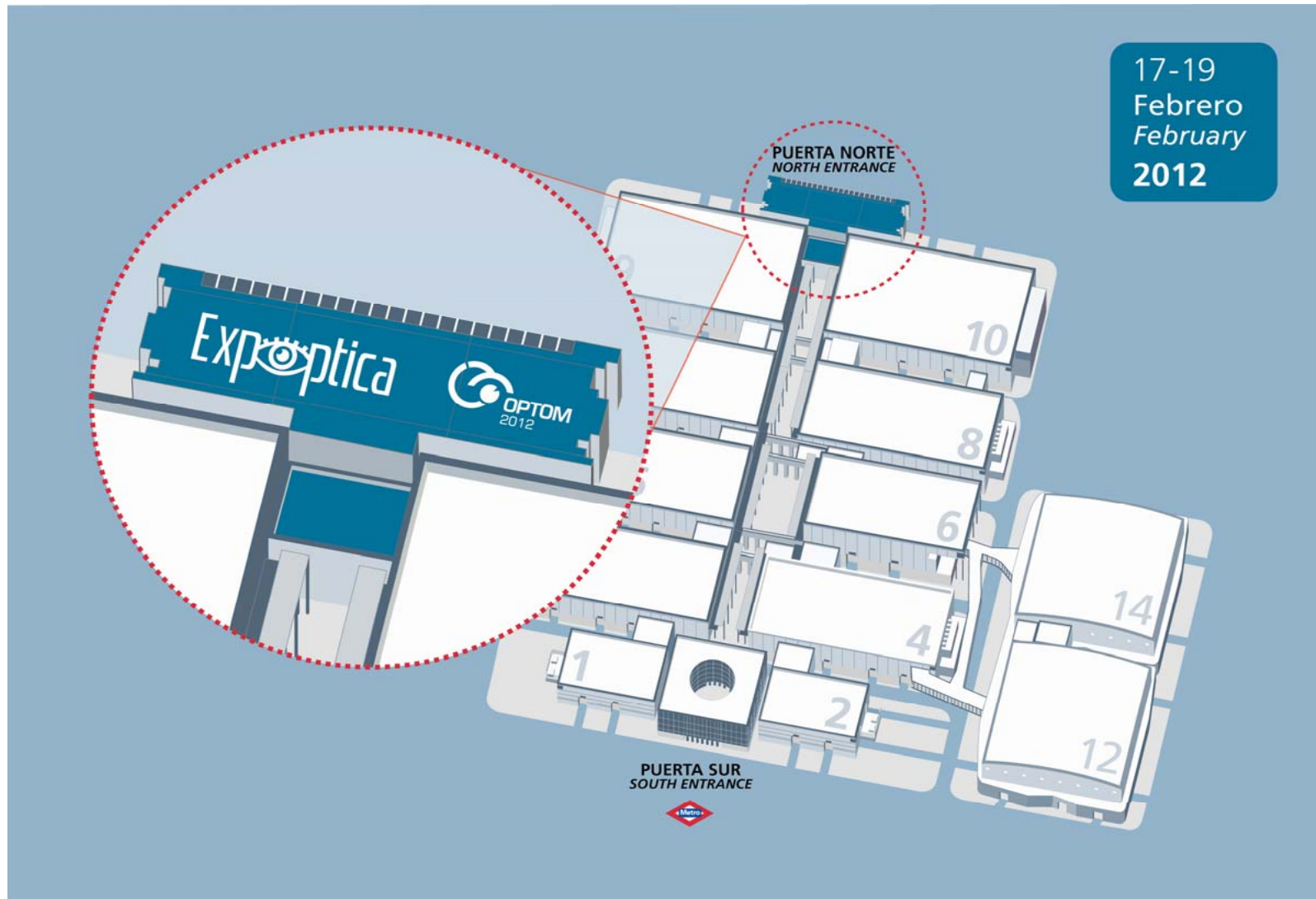
## 6. FERIA - CONGRESO

### **Un mismo espacio para los negocios y la formación**

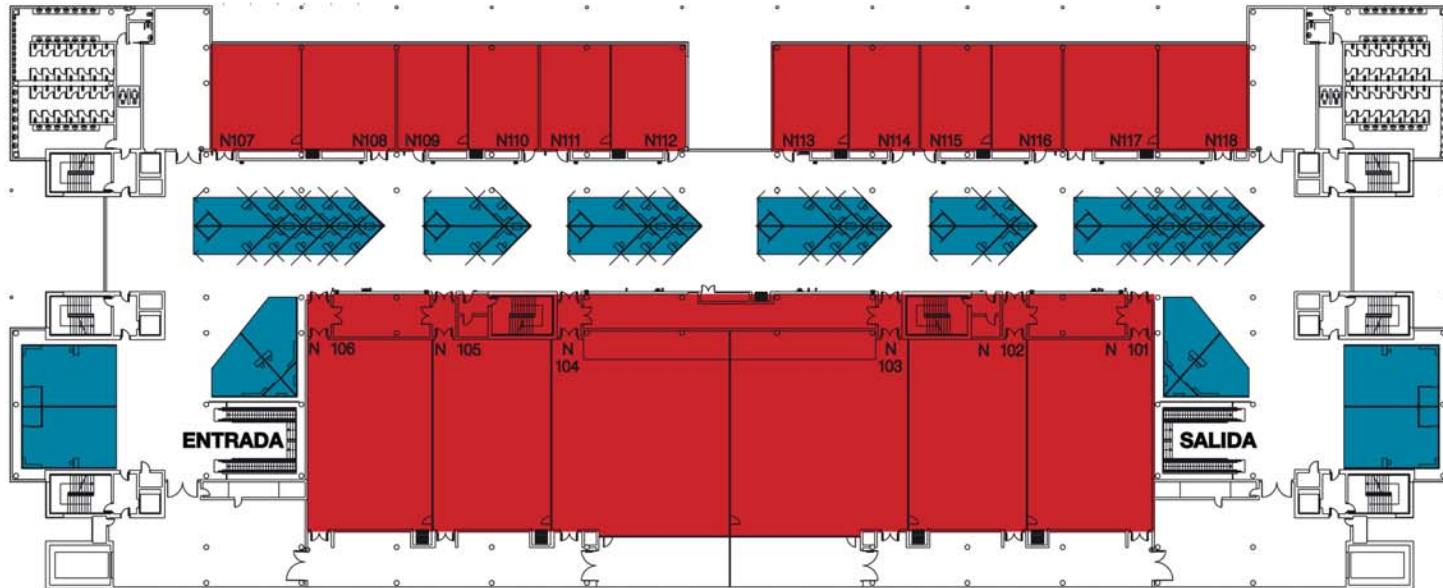
En el Centro de Convenciones Norte de IFEMA

El Área Comercial esta situada en el vestíbulo de acceso a las salas y auditorios donde se celebra el congreso, siendo el epicentro del evento


# 5. CENTRO DE CONVENCIONES NORTE



# 5. FERIA - CONGRESO



 **Expoptica**  
Salón Internacional de Óptica y Optometría  
International Optics & Optometry Exhibition

 **OPTOM**  
2012  
22º congreso  
internacional  
optometría  
contactología  
y óptica  
oftálmica

# 7. ÁREA COMERCIAL

## Un nuevo espacio práctico y uniforme donde hacer negocios

- Las empresas participantes dispondrán de un punto de atención al visitante
- Un montaje especial para la cita, dando homogeneidad y rentabilidad a las participaciones



# 7. ÁREA COMERCIAL

## Un montaje especial listo para personalizar

El montaje especial de feria incluye:

- Iluminación
- Almacén
- Mostrador
- Estanterías
- Seguros obligatorios

# 8. TIPOS DE PARTICIPACIÓN

4 tipos de participación adaptadas a cada necesidad,  
manteniendo la  
homogeneidad de los participantes

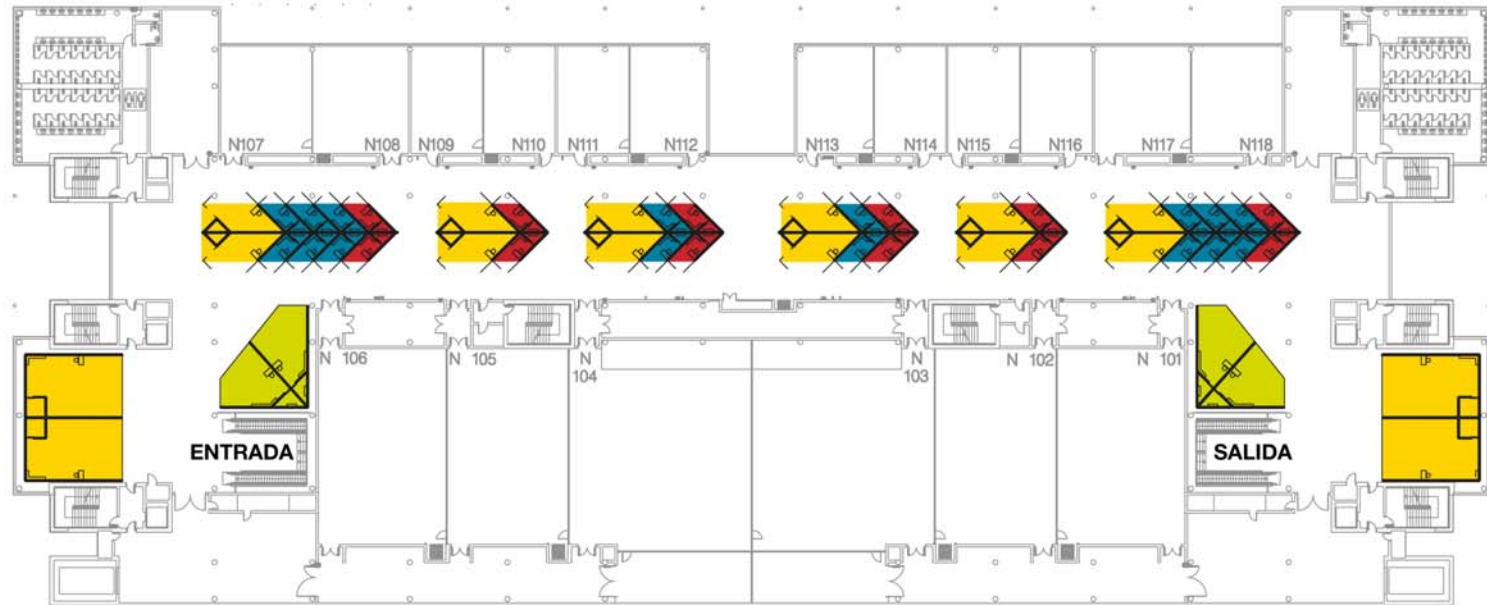
PREMIUM

CORNER

BOX A

BOX B

# 8. TIPOS DE PARTICIPACIÓN



Exp<sub>o</sub>ptica

Salón Internacional de Óptica y Optometría  
International Optics & Optometry Exhibition

TIPOS DE PARTICIPACIÓN

 PREMIUM

 CORNER

 BOX A

 BOX B

## 9. ACCIONES COMPLEMENTARIAS

Para reforzar su participación en feria, dinamizar la feria e incrementar su negocio, ponemos a su disposición diversas acciones:

- **Presentaciones comerciales**
- **Juego promocional**
- **Zonas de café**

# 10. ADJUDICACIÓN DE PARTICIPACIONES

La adjudicación de espacios se realizará en convocatoria abierta el día **jueves 15 de diciembre de 2012.**

1. Los patrocinadores de OPTOM tendrán preferencia en la elección de participación
2. Por categorías de participaciones, se establecerá el orden de elección en base a: la superficie contratada en 2010 y en igualdad, la antigüedad en la feria.