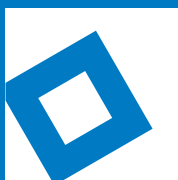
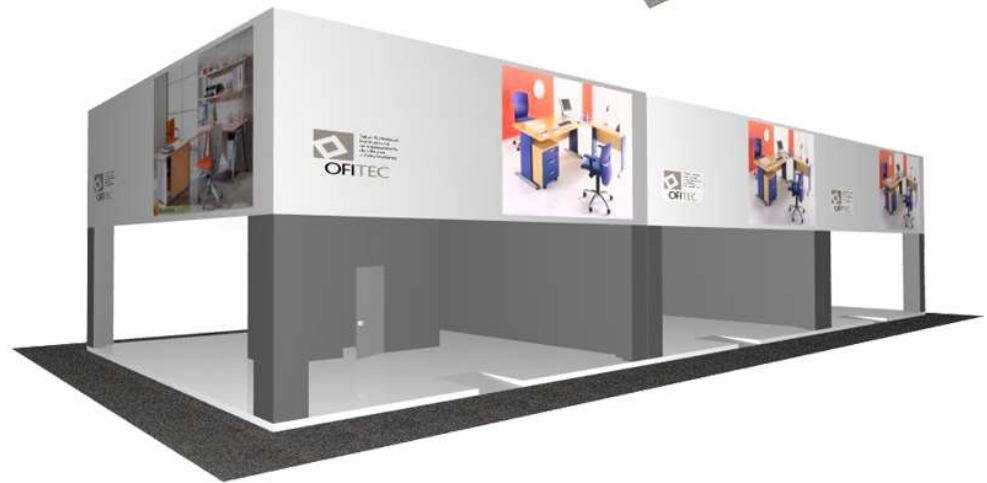
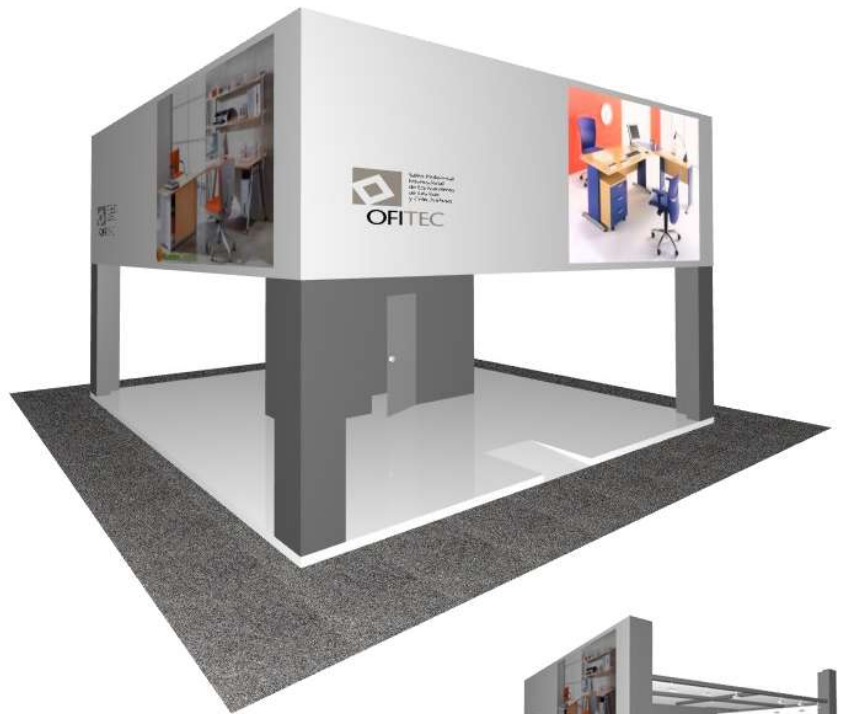


Stand

**Paquete Stand Modular
todo incluido**

Fulled Equipped
Modular stand

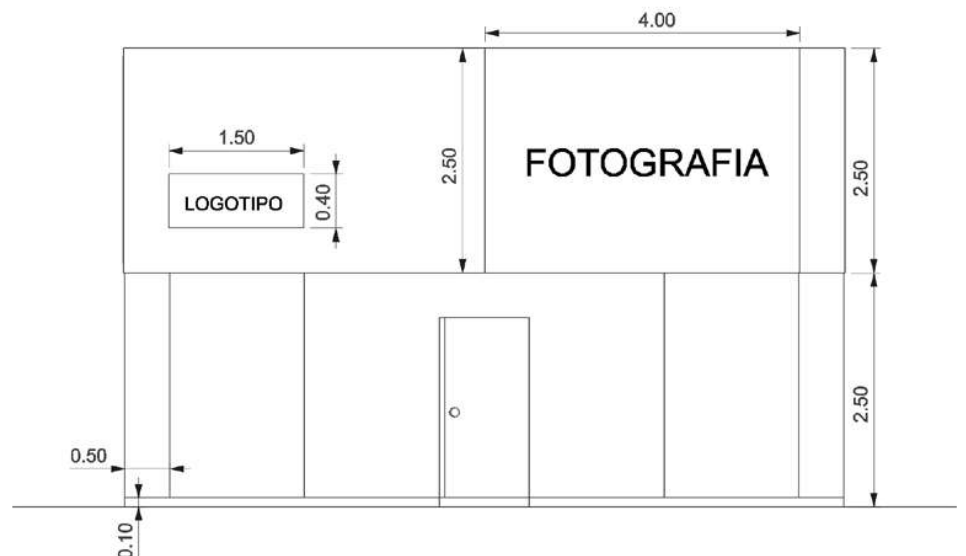


OFITEC

**Salón Profesional
Internacional de
Equipamiento de
Oficinas y Colectividades**

International Trade
Exhibition of Office and
Contract Furniture and
Equipment

**25-28 Octubre
October 2011**



Características del stand / Stand characteristics

- Stand abierto a pasillos.
- Paredes de aglomerado pintado. Colores blanco o gris.
- Altura interior 4m. Altura exterior 5m.
- Frontis formado por un bastidor de tela.
- Techo cubierto de tela.
- Almacén con puerta en la siguiente proporción:

Hasta 16m ²	1x1 m
De 16,5 a 24m ²	2x1 m
De 24,5 a 36m ²	3x1 m
A partir de 36,5m ²	4x1 m
- Suelo mediante tarima melaminada. Colores blanco o gris.

ILUMINACIÓN

- Iluminación mediante halogenuros de 150W en la relación de 1 foco por cada 3m² de stand.
- Instalación eléctrica consistente en un cuadro con diferencial, magnetotérmico y una base de enchufe de 500W por cada 16m², preparado para soportar una potencia de 130W/m².

ROTULACIÓN

- Rotulación con imagen y logotipo del expositor y nº de stand en cada cara a pasillo.

- Stand open to aisles.
- Chipboard panel walls. Colours white or grey.
- Interior height 4m. Exterior height 5m.
- Façade made of a fabric frame.
- Ceiling covered with fabric.
- Storeroom with door supplied us follow:

Up to 16 sq.m.	1x1 m
From 16.5 to 24 sq.m.	2x1 m
From 24.5 to 36 sq.m.	3x1 m
36.5 sq.m. or more	4x1 m
- Floor by melamine platform. Colours white or grey.

LIGHTING

- General lighting based on 150w halogen spotlights at the rate of 1 spotlight every 3sq.m of stand.
- Electrical installation comprising switchboard with differential, magnetotherm and one outlet every 16sq.m, prepared to handel up to 130w/sq.m.

LETTERING

- Sign with image and logo of the exhibitor and stand number on each side facing an aisle.

Otros servicios incluidos / Other services included

- Seguros de Responsabilidad Civil y "Multiferia"
- Energía eléctrica mínima (0,13 Kw/m²)
- Presencia en elementos promocionales (Catálogo Oficial, Precatálogo, Página web, Guía del Visitante, Puntos de Información...)
- Limpieza tipo A (una vez al día)
- Pases de Expositor
- Invitaciones Profesionales
- Invitaciones VIP: entrada directa a OFITEC 2011 + catálogo + acceso al Business Centre) según el espacio contratado:

De 16 a 100 m ² :	10 invitaciones VIP
De 101 a 250 m ² :	25 invitaciones VIP
Más de 250 m ² :	40 invitaciones VIP
- Dos plazas de aparcamiento (independientemente de los m² contratados)
- Civil Liability and Multifair Insurances
- General Power hook-up and supply (0,13 Kw/sq.m.)
- Presence in Promotional items (Official Catalogue, Website, Pre-catalogue, Visitor's Guide, Hall Information Desks...)
- Stand Cleaning type A (once a day)
- Exhibitor Badges
- Professional Invitations
- VIP Invitations: direct entry to OFITEC 2011 + catalogue + access to Business Centre) according to the hired space:

From 16 to 100 sq.m.:	10 VIP invitations
From 101 to 250 sq.m.:	25 VIP invitations
More than 250 sq.m.:	40 VIP invitations
- Two parking (regardless the hired space)

Tarifas / Rates

De 16 a 100 m ² :	210 /m ² + 8% IVA
De 101 a 250 m ² :	195 /m ² + 8% IVA
Más de 250 m ² :	190 /m ² + 8% IVA

From 16 to 100 sq.m.:	210 /sq.m. + 8% VAT
From 101 to 250 sq.m.:	195 /sq.m. + 8% VAT
More than 250 sq.m.:	190 /sq.m. + 8% VAT

Observaciones / Observations

- Todos los servicios o modificaciones que se deseen introducir a partir de estas características correrán a cargo del expositor.
- La distribución de todos los elementos que componen el stand, los extras solicitados, así como los elementos estructurales necesarios para la sustentación del stand, se tratarán de adaptar a las necesidades del expositor, siempre y cuando sea factible técnicamente y se reciba el plano con las indicaciones pertinentes quince días antes, como máximo, del primer día del comienzo del montaje.
- Una vez realizado el montaje del stand, los cambios de ubicación de todos los elementos que no hayan sido comunicados en la fecha establecida serán facturados.
- La eliminación, por parte del expositor, de algún elemento formativo del stand prefabricado no implica reducción del coste.
- Todo el material utilizado, tanto estructural como eléctrico, está en régimen de alquiler y cualquier deterioro se facturará según tarifa en vigor.
- All services or modifications that you wish to add or make, parting from these basic features shall be at your expense.
- We shall try to adapt the layout of the elements that form the stand, the additional ones as well as the structural ones that are necessary for the support of the stand as much as possible to the exhibitor's needs, if it is technically possible and the plan is received with the pertinent instructions at the latest fifteen days before the beginning of the assembling period.
- Once the stand has been assembled, changes in the location of any of the elements previously described, and of which the Management has not been notified, shall be billed.
- The elimination, by the exhibitor, of any element of the prefabricated stand shall not mean a reduction in its cost.
- All material you may use, both structural or electrical, is rented, and therefore, any deterioration in it shall be billed at current rates..

DIBUJO ORIENTATIVO



DESIGN IS FOR ORIENTATION ONLY