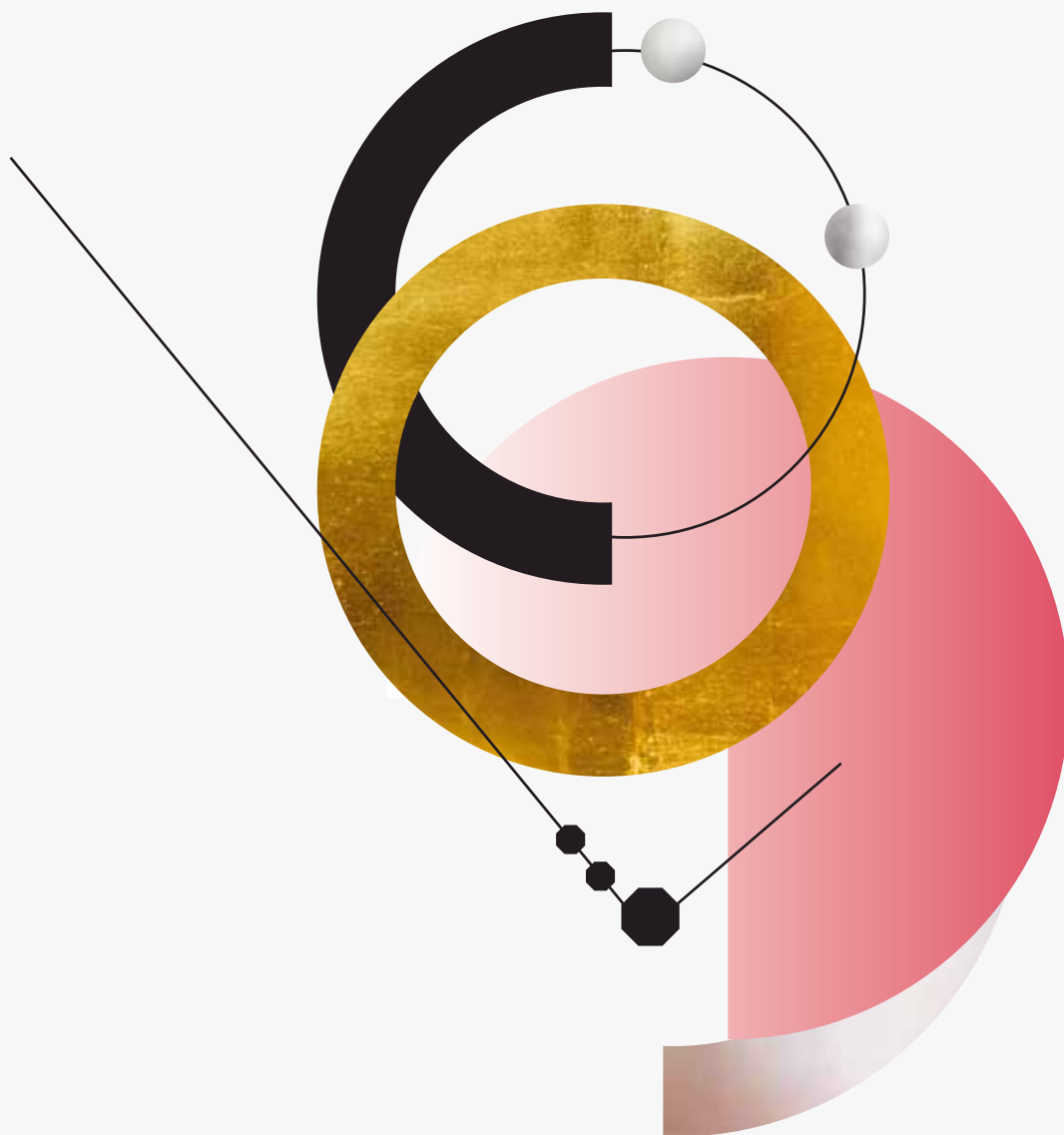


# madridjoya

Salón Internacional de Joyería y Relojería Urbanas y de Tendencia



## GUÍA DEL EXPOSITOR

NORMAS ESPECÍFICAS DE PARTICIPACIÓN

EN COINCIDENCIA CON

intergift

bisutex

MO  
MAD

12 - 15 SEP 2019

[madridjoya.ifema.es](http://madridjoya.ifema.es)

**SÓLO PROFESIONALES**

ORGANIZA



**IFEMA**  
Feria de  
Madrid

## 1 FECHAS Y HORARIO DE CELEBRACIÓN

MADRIDJOYA tendrá lugar en Feria de Madrid del **12 al 15 de septiembre de 2019**.

### **HORARIO ÚLTIMO DÍA:**

**De 10:00 a 19:00 h. Último día hasta las 17:00 h.**

CARÁCTER: Exclusivamente profesional.

SALONES COINCIDENTES: INTERGIFT, BISUTEX y MOMAD.

## 2 ¿CÓMO SER EXPOSITOR?

- 2.1.** La contratación de espacio se realizará cumplimentando el formulario de **SOLICITUD DE PARTICIPACIÓN ON LINE**, disponible en la web de la feria: [madridjoya.ifema.es](http://madridjoya.ifema.es)
- 2.2.** La reserva no se formalizará hasta que no se haya efectuado el correspondiente **pago del primer 50% del espacio**. En caso de no haber recibido el pago antes de la fecha límite establecida: **20 de mayo de 2019**, la dirección del certamen podrá disponer del stand sin compromiso de aviso previo.
- 2.3.** El contrato de exposición enviado por la dirección comercial con la adjudicación de espacio constituye un compromiso no revocable por el solicitante y comporta la total aceptación de las Normas Generales de Participación de IFEMA, de las Normas específicas de MADRIDJOYA y las disposiciones que, con carácter genérico, fuesen establecidas por la organización de la feria.
- 2.4.** En el caso de que la Empresa Solicitante designe otra entidad para efectuar cualquiera de los pagos relativos a su participación, deberá suministrar todos los datos necesarios de facturación. Si la entidad designada no se hiciera cargo de los citados pagos en los plazos previstos, la Empresa Solicitante hará frente a los mismos a simple solicitud de IFEMA.
- 2.5.** No se autorizará la ocupación del espacio ni se hará entrega, en su caso, del stand modular al expositor que no haya abonado en su totalidad el espacio contratado y los gastos de los servicios solicitados.
- 2.6.** La renuncia del expositor se registrará por lo establecido en las Normas Generales de Participación de IFEMA que encontrarán en [madridjoya.ifema.es](http://madridjoya.ifema.es)

## 3 ADJUDICACIÓN DE ESPACIOS

- 3.1.** La admisión de expositores en los sectores de la feria estará sujeta a la aceptación por la Dirección del Certamen.
- 3.2.** La Dirección del Certamen se reserva el derecho de cambiar, de una edición a otra, la ubicación de los stands ocupados por los expositores, si por razones de sectorización, producto o imagen, lo estimara conveniente.
- 3.3.** La venta al detalle no está permitida dentro del certamen.
- 3.4.** Todas las fotos que se realicen por el fotógrafo oficial a petición de la dirección, podrán utilizarse por la feria para fines de promoción.

## 4 MODALIDADES DE PARTICIPACIÓN

### MODALIDADES

Se puede participar en la feria con 2 formatos de stands: MODULAR o DISEÑO libre.

**Todas las empresas que tengan una superficie inferior a 25 m<sup>2</sup>, estarán obligadas a contratar uno de los paquetes de stands modulares.**

#### • MODULAR

Existen 3 tipos de modulares: CERRADO, ABIERTO y MINI (podrán acceder a las características de cada modular en la web de la Feria: [madridjoya.ifema.es](http://madridjoya.ifema.es))

#### STAND ABIERTO



#### STAND CERRADO



#### STAND MINI



Dibujos orientativos.

**El stand será entregado totalmente construido el miércoles 11 de septiembre a las 8:30 h.**

#### • DISEÑO LIBRE

##### Normas específicas de montaje de stands:

**1.** Todo expositor con **superficie igual o mayor a 25 m<sup>2</sup>** y que opte por diseño libre, deberá enviar el **proyecto de stand** a la Dirección de Servicios Feriales de IFEMA antes del **4 de agosto de 2019**. Sin la presentación y aprobación del proyecto, no se podrá proceder al montaje del stand: Fax: (34) 91 722 51 27 / e-mail: [stecnica@ifema.es](mailto:stecnica@ifema.es)

**2. Por motivos de seguridad, el almacenamiento de cualquier tipo de embalaje en los pabellones, está totalmente prohibido.**

**3. Derechos de Montaje:** La empresa encargada de los trabajos de montaje de los stands de diseño libre, deberá abonar a IFEMA, antes de comenzar dichos trabajos, las tarifas de derechos de montaje correspondientes en concepto de los servicios prestados durante el periodo de montaje y desmontaje de la feria. Contactar con [stecnica@ifema.es](mailto:stecnica@ifema.es)

##### Tarifas derechos de montaje

- Tarifa tipo A: espacios sin decoración u ocupados por moqueta o tarima: 2,10 €/m<sup>2</sup> + IVA <sup>(1)</sup>
  - Tarifa tipo B: stands modulares básicos de aluminio o similar: 4,20 €/m<sup>2</sup> + IVA <sup>(1)</sup>
  - Tarifa tipo C: stands modulares de diseño en aluminio, carpintería y resto de materiales: 6,61 €/m<sup>2</sup> + IVA <sup>(1)</sup>
- 4.** El resto de las normas de montaje, están incluidas en las Normas Generales de Participación que encontrarán en [madridjoya.ifema.es](http://madridjoya.ifema.es)

## 5 HORARIO MONTAJE Y DESMONTAJE

- **Montaje de stands de Diseño Libre:** Del 5 al 10 de septiembre de 8:30 a 21:30 h.
- **Entrega stands modulares:** Día 11 de septiembre a partir de las 8:30 h.
- **Entrada de mercancía y material de decoración:** Día 11 de septiembre de 8:30 a 21:30 h.
- **Salida de mercancía y material de decoración:** Día 15 de septiembre de 17:30 a 24:00 h.
- **Desmontaje de stands de diseño Libre:** Días 16, 17 y 18 de septiembre de 8:30 a 21:30 h.

## 6 TARIFAS DE PARTICIPACIÓN

TIPO DE MONTAJE	TARIFAS
SÓLO SUELO .....	112,60 €/m <sup>2</sup>
SUELO + STAND MODULAR CERRADO .....	148,70 €/m <sup>2</sup>
SUELO + STAND MODULAR ABIERTO .....	121,60 €/m <sup>2</sup>
SUELO + STAND MINI .....	1.690 €

+ IVA (1)

### DESCUENTO POR PRONTO PAGO

**5% de descuento en el importe total del espacio contratado si abona el 100% del suelo antes del 20 de mayo de 2019.**

### Servicios de obligada contratación:

- 1. Presencia en Elementos Promocionales:** 350 € + IVA (1) que incluye la presencia en el avance de expositores, catálogo on line, guía del visitante, puntos de información interactivos y planeros.

**Deberá cumplimentar y actualizar sus datos de Catálogo a través de Zona Expositores.**

Si la contratación de su stand es posterior a la fecha de cierre de cada uno de los elementos, siendo imposible su inclusión en ellos, estará igualmente obligado al pago de la misma.

- 2. Seguro de Responsabilidad Civil** (cubre hasta 60.000 €): 55,05 € + IVA (1).

- 3. Seguro Multiferia** (cubre hasta 30.000 €): 52,25 € + IVA (1).

- 4. Consumo mínimo de energía:** 0,16KW/m<sup>2</sup>: 4,880 €/m<sup>2</sup> + IVA (1).

- 5. Derechos de montaje en los stands de diseño libre a abonar por el montador o el expositor**

## 7 PASES DE EXPOSITOR E INVITACIONES GRATUITAS PARA SUS CLIENTES

Los pases de expositor y de visitante profesional permiten el acceso a la feria durante todos los días de celebración de la misma y a cualquiera de los salones coincidentes INTERGIFT, BISUTEX y MOMAD.

Con objeto de garantizar el carácter profesional de la feria, se podrán realizar controles para validar la correcta lectura de pases durante el acceso a la misma.

Cada expositor obtendrá, en función de los m<sup>2</sup> de superficie adjudicada, un número de pases de expositor y de invitaciones para sus clientes:

- **Pases de Expositor:** uno por cada 5m<sup>2</sup> contratados con un mínimo de 2 pases y un límite máximo de 50 pases por expositor.  
Podrá descargar los pases en el menú correspondiente en la Zona de Expositores en la web o recogerlos en los mostradores habilitados 2 días antes de comenzar la feria y durante la misma.

• **Invitaciones gratuitas para sus clientes:** una por cada m<sup>2</sup>, hasta un máximo de 500 invitaciones por expositor.

Cada expositor podrá enviar **online** las correspondientes invitaciones de visitante profesional a sus contactos desde el menú en Zona de Expositores. Los profesionales que reciban estas invitaciones podrán registrarse online y obtener gratuitamente su pase para acceder directamente a la feria, evitando colas innecesarias.

Así mismo, cada expositor recibirá invitaciones en papel para distribuir a sus clientes, aunque éstos deberán pasar por el mostrador de registro para obtener su pase.

Además podrán solicitar por email (madridjoya@ifema.es), antes del 24 de mayo **invitaciones adicionales** online y/o en papel.

Adicionalmente a los pases de expositor, tendrán a su disposición bonos descuento de RENFE / IBERIA a través de Zona Expositores.

Además de las invitaciones, cada expositor podrá enviar a sus clientes una **newsletter** indicando la ubicación de su stand en feria e incluyendo un **enlace al registro online** para que se beneficien de **descuentos sobre el precio de la entrada** adquirida en taquilla o en la web (24€ si se adquiere de jueves a viernes y 30 € si se adquiere en sábado o domingo):

**50%** de descuento si se registran antes del 11 de agosto: 12€

**25%** de descuento si lo hacen del 12 de agosto al 11 de septiembre: 18€

Del mismo modo cada expositor recibirá 300 **pre-inscripciones** en papel para enviar a sus contactos profesionales, animándoles a registrarse como visitantes de la feria, obteniendo así los mismos descuentos

## 8 ANUNCIE Y COMUNIQUE SU PRESENCIA EN FERIA

1. Prepare actividades promocionales complementarias a su participación; presentaciones a clientes, al sector.
2. Envíe las **newsletters personalizadas** que le proporciona la feria con su nombre de empresa y acceso a la ubicación de su stand.
3. Comunique las novedades que va a presentar publicando gratuitamente sus noticias en nuestra web en el apartado zona de prensa.
4. Utilice los **Elementos Promocionales\*** de los que dispone la feria:
  - Banners.
  - Publicidad en catálogos, guías..etc.
  - Logotipo en planos.
  - Vitrinas exteriores.
  - Publicidad exterior en el recinto ferial.
  - Redes sociales.
5. **Invite a sus clientes** a través de la **tarjeta CLUB** y el **Programa de Compradores Profesionales**. Fecha límite de registro: **27 de mayo**
6. **Punto de Encuentro Profesional:** A través de este servicio podrá contactar con la base de datos de los visitantes profesionales inscritos en el mismo, hacer una selección por actividad o interés y enviarles información relativa a su empresa, su ubicación en feria, sus novedades o acciones de interés. Este servicio, disponible en la Zona de Expositores, estará activo hasta dos semanas después de la celebración de la feria.
7. **Servicio de reuniones:** También desde Zona de Expositores, en el menú correspondiente, podrá responder las solicitudes de citas y reuniones en feria de visitantes y otros expositores interesados en su ficha de catálogo.
8. **Speakers Corner:** contacte con la dirección del certamen para proponer actividades de interés y/o participar en este espacio.

\* Todos los Formularios de los Elementos Promocionales los encontrará en la web de la feria [madridjoya.ifema.es](http://madridjoya.ifema.es) "expositores / formularios y documentación"

(1) Empresas establecidas en el territorio español (excluyendo Canarias, Ceuta y Melilla): 10% de IVA no incluido. Para el resto de empresas esta operación queda no sujeta a IVA español. En caso de empresas de la Unión Europea, el expositor será responsable del IVA que, en su caso, se devengue en su país de establecimiento.

## 9 CALENDARIO DEL EXPOSITOR

Cuándo	Qué hacer	Enviar a
<b>Antes del 20 de mayo</b>	Abonar el 50% del suelo	Justificante de pago a Servifema: e-mail: servifema@ifema.es
	Abonar el 100% del suelo para obtener el <b>5% de descuento</b> en el importe total del espacio contratado	
<b>Antes del 24 de mayo</b>	Solicitud de pases o invitaciones adicionales	Dirección del Certamen e-mail: madridjoya@ifema.es
	Formulario de elementos opcionales de promoción	
<b>Antes del 27 de mayo</b>	Fecha límite de registro de los visitantes profesionales invitados para incluir en el Programa de Compradores invitados y Tarjetas CLUB	Dirección del Certamen e-mail: berrendo@ifema.es
<b>Antes del 4 de agosto</b>	Presentación proyectos de stands de montaje libre	Secretaría Técnica: e-mail: stecnica@ifema.es
	Enviar plano de montaje stands modulares	
<b>Antes del 5 de agosto</b>	Abonar el segundo 50% del importe total del espacio contratado	Justificante de pago a Servifema: e-mail: servifema@ifema.es
CONTRATACIÓN DE SERVICIOS		
<b>5 de agosto (inclusive)</b>	<b>Último día para contratar servicios con el 15% de descuento</b> sólo a través de Zona de Expositores	Sólo a través de Zona de Expositores en madridjoya.ifema.es
<b>A partir del 29 de agosto</b>	<b>25% de recargo</b> en la contratación de servicios de última hora por cualquier canal	A través de Zona de Expositores o enviando email a servifema@ifema.es
<b>A partir del 5 de septiembre</b>	Cierre Zona de Expositores <b>25% de recargo</b> en la contratación de servicios	Solo pueden contratarlos directamente en el mostrador de Atención al Expositor o email a: servifema@ifema.es

**Puerta Norte**  
Centro de Convenciones Norte

- RV** Registro Visitantes
- AE** Atención al Expositor
- ▶ Acceso Visitantes
- ▶ Acceso Expositores



**Puerta Sur**  
Centro de Convenciones Sur

## 11 CONTACTE CON NOSOTROS

Departamento	Pregúnteme sobre...	Contacto
<b>Dirección del Certamen</b> Directora: María José Sánchez Gerentes Comerciales: Natalia García Secretaría: Maribel Moreno	<ul style="list-style-type: none"> <li>• Contratación de espacio.</li> <li>• Temas generales de la participación en feria.</li> <li>• Pases de expositor.</li> <li>• Invitaciones de visitante profesional.</li> </ul>	<ul style="list-style-type: none"> <li>• Tel. España: 902 22 15 15</li> <li>• Tel. Internacional: (34) 91 722 30 00</li> <li>• madridjoya@ifema.es</li> </ul>
<b>Servifema</b> Facturación y contratación de servicios	<ul style="list-style-type: none"> <li>• Contratación de servicios.</li> </ul>	<ul style="list-style-type: none"> <li>• Tel. España: 902 22 15 15</li> <li>• Tel. Internacional: (34) 91 722 30 00</li> <li>• line@ifema.expositor@ifema.es</li> </ul>
	<ul style="list-style-type: none"> <li>• Facturación de servicios.</li> <li>• Cobros.</li> </ul>	<ul style="list-style-type: none"> <li>• Tel. España: 902 22 15 15</li> <li>• Tel. Internacional: (34) 91 722 30 00</li> <li>• servifema@ifema.es</li> </ul>
<b>Secretaría Técnica</b> Dirección de servicios feriales	<ul style="list-style-type: none"> <li>• Labores de soporte técnico a expositores y montadores.</li> <li>• Revisión de proyectos de montaje de stands.</li> <li>• Soluciones a los problemas técnicos durante la actividad ferial.</li> </ul>	<ul style="list-style-type: none"> <li>• Tel. España: 902 22 15 15</li> <li>• Tel. Internacional: (34) 91 722 30 00</li> <li>• stecnica@ifema.es</li> </ul>
<b>Dirección de Comunicación y Marketing</b> Director: Raúl Díez Jefa de Prensa IFEMA: Marta Cacho Jefa de Prensa Iciar Martínez de Lecea Prensa Internacional: Elena Valera	<ul style="list-style-type: none"> <li>• Relaciones con los medios de comunicación.</li> <li>• Información de prensa de ferias y salones organizados por IFEMA.</li> <li>• Información de prensa institucional.</li> <li>• Acreditaciones de prensa para ferias y salones.</li> </ul>	<ul style="list-style-type: none"> <li>• Tel.: (34) 91 722 58 23</li> <li>• prensa@ifema.es</li> </ul>
<b>Convenciones y Congresos</b>	<ul style="list-style-type: none"> <li>• Alquiler de los diferentes espacios de reuniones y convenciones del recinto ferial, tanto durante las ferias como fuera de las mismas.</li> <li>• Coordinación de actividades extraferiales.</li> </ul>	<ul style="list-style-type: none"> <li>• Tel.: (34) 91 722 50 72</li> <li>• convenciones@ifema.es</li> </ul>
<b>Relaciones Externas</b> Protocolo	<ul style="list-style-type: none"> <li>• Visitas institucionales.</li> <li>• Visitas guiadas.</li> <li>• Protocolo de todos los actos.</li> <li>• Relaciones institucionales.</li> </ul>	<ul style="list-style-type: none"> <li>• Tel.: (34) 91 722 50 82</li> <li>• infoifema@ifema.es</li> </ul>
<b>Seguridad y Autoprotección</b>	<ul style="list-style-type: none"> <li>• Seguridad general.</li> <li>• Accesos al Parque Ferial.</li> <li>• Aparcamientos.</li> </ul>	<ul style="list-style-type: none"> <li>• Tel.: (34) 91 722 50 65</li> <li>• dsinternos@ifema.es</li> </ul>
<b>Servicio Médico y Emergencias de Seguridad</b>	<ul style="list-style-type: none"> <li>• Emergencias (seguridad y médicas).</li> <li>• Atención sanitaria a expositores y visitantes durante la celebración de ferias, montajes y desmontajes.</li> </ul>	<ul style="list-style-type: none"> <li>• Tel.: (34) 91 722 54 00</li> <li>• Tel.: (34) 91 722 50 65</li> </ul>
<b>Publicidad Exterior</b>	<ul style="list-style-type: none"> <li>• Contratación de soportes publicitarios en el recinto ferial.</li> </ul>	<ul style="list-style-type: none"> <li>• Tel.: (34) 91 722 53 40 / 08</li> <li>• publicidadexterior@ifema.es</li> </ul>
<b>Telecomunicaciones</b>	<ul style="list-style-type: none"> <li>• Información previa a la contratación de líneas de teléfono y fax, líneas RDSI, conexiones de banda ancha por cable, WI-FI u otras.</li> <li>• Asesoramiento técnico y configuración.</li> </ul>	<ul style="list-style-type: none"> <li>• telecomunicaciones@ifema.es</li> </ul>
<b>Empresa Gestora del Catálogo Oficial</b>	<ul style="list-style-type: none"> <li>• Gestión del catálogo.</li> <li>• Publicidad en Catálogo, Guía Visitante, Web y Plano Guía de MADRIDJOYA.</li> </ul>	<ul style="list-style-type: none"> <li>• Publicat S.L .</li> <li>• Contacto: Oscar Tobía</li> <li>• Tel. (+34) 91 4712833</li> <li>• publicat@publicat.es</li> </ul>

**madridjoya.ifema.es**

IFEMA - Feria de Madrid • 902 22 15 15 • (+34) 91 722 30 00 • madridjoya@ifema.es