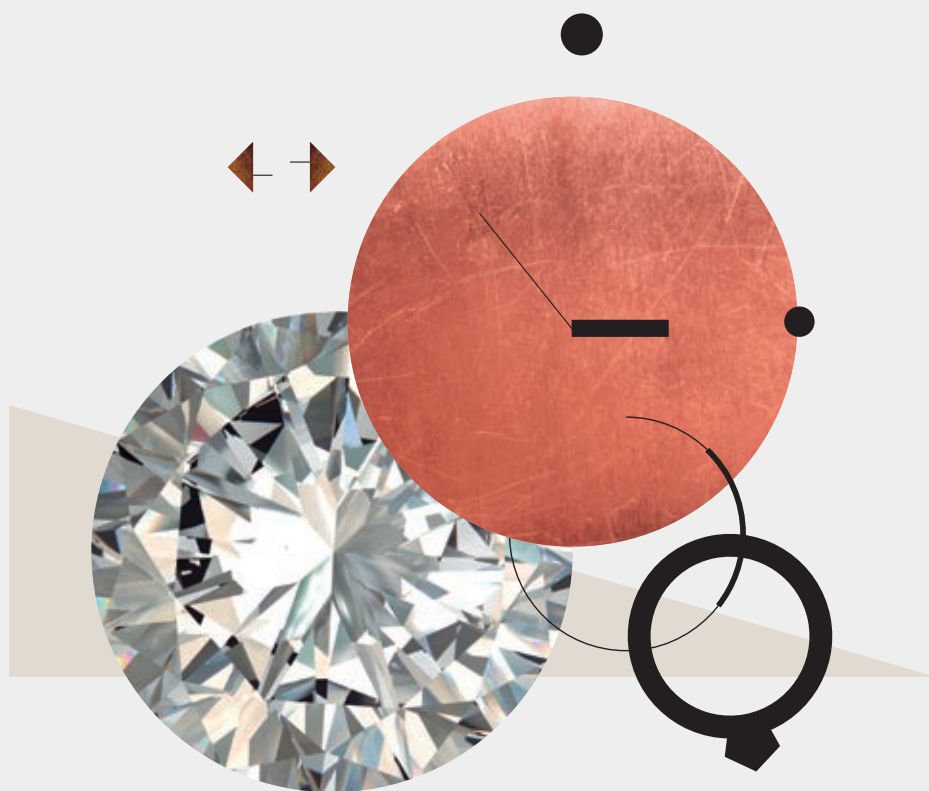


madridjoya

Salón Internacional de Joyería y Relojería Urbanas y de Tendencia

**NUEVAS FECHAS
NUEVO HORARIO**



GUÍA DEL EXPOSITOR

NORMAS ESPECÍFICAS DE PARTICIPACIÓN

EN COINCIDENCIA CON

intergift
bisutex



7 -10 FEB 2019

madridjoya.ifema.es

SÓLO PROFESIONALES

ORGANIZA



IFEMA
Feria de
Madrid

NUEVAS FECHAS

1 FECHAS Y HORARIO DE CELEBRACIÓN

MADRIDJOYA tendrá lugar en Feria de Madrid del **7 al 10 de febrero de 2019**.

NUEVO

HORARIO:

De 10:00 a 19:00 h. Último día hasta las 18:00 h.

CARÁCTER: Exclusivamente profesional.

SALONES COINCIDENTES: INTERGIFT, BISUTEX y MOMAD.

2 ¿CÓMO SER EXPOSITOR?

- 2.1.** La contratación de espacio se realizará cumplimentando el formulario de **SOLICITUD DE PARTICIPACIÓN ON LINE**, disponible en la web de la feria: madridjoya.ifema.es
- 2.2.** La reserva no se formalizará hasta que no se haya efectuado el correspondiente **pago del primer 50% del espacio**. En caso de no haber recibido el pago antes de la fecha límite establecida: **27 de noviembre de 2018**, la dirección del certamen podrá disponer del stand sin compromiso de aviso previo.
- 2.3.** El contrato de exposición enviado por la dirección comercial con la adjudicación de espacio constituye un compromiso no revocable por el solicitante y comporta la total aceptación de las Normas Generales de Participación de IFEMA, de las Normas específicas de MADRIDJOYA y las disposiciones que, con carácter genérico, fuesen establecidas por la organización de la feria.
- 2.4.** En el caso de que la Empresa Solicitante designe otra entidad para efectuar cualquiera de los pagos relativos a su participación, deberá suministrar todos los datos necesarios de facturación. Si la entidad designada no se hiciese cargo de los citados pagos en los plazos previstos, la Empresa Solicitante hará frente a los mismos a simple solicitud de IFEMA.
- 2.5.** No se autorizará la ocupación del espacio ni se hará entrega, en su caso, del stand modular al expositor que no haya abonado en su totalidad el espacio contratado y los gastos de los servicios solicitados.
- 2.6.** La renuncia del expositor se registrará por lo establecido en las Normas Generales de Participación de IFEMA que encontrarán en madridjoya.ifema.es

3 ADJUDICACIÓN DE ESPACIOS

- 3.1.** La admisión de expositores en los sectores de la feria estará sujeta a la aceptación por la Dirección del Certamen.
- 3.2.** La Dirección del Certamen se reserva el derecho de cambiar, de una edición a otra, la ubicación de los stands ocupados por los expositores, si por razones de sectorización, producto o imagen, lo estimara conveniente.
- 3.3.** La venta al detalle no está permitida dentro del certamen.
- 3.4.** Todas las fotos que se realicen por el fotógrafo oficial a petición de la dirección, podrán utilizarse por la feria para fines de promoción.

4 MODALIDADES DE PARTICIPACIÓN

MODALIDADES

Se puede participar en la feria con 2 formatos de stands: MODULAR o DISEÑO libre.

Todas las empresas que tengan una superficie inferior a 25 m², estarán obligadas a contratar uno de los paquetes de stands modulares.

• MODULAR

Existen 3 tipos de modulares: CERRADO, ABIERTO y MINI (podrán acceder a las características de cada modular en la web de la Feria: www.madridjoya.ifema.es)

STAND ABIERTO



STAND CERRADO



STAND MINI



Dibujos orientativos.

El stand será entregado totalmente construido el miércoles 6 de febrero a las 8:30 h.

• DISEÑO LIBRE

Normas específicas de montaje de stands:

1. Todo expositor con **superficie igual o mayor a 25 m²** y que opte por diseño libre, deberá enviar el **proyecto de stand** a la Dirección de Servicios Feriales de IFEMA antes del **28 de diciembre de 2018**. Sin la presentación y aprobación del proyecto, no se podrá proceder al montaje del stand: Fax: (34) 91 722 51 27 / e-mail: stecnica@ifema.es
2. **Por motivos de seguridad, el almacenamiento de cualquier tipo de embalaje en los pabellones, está totalmente prohibido.**

3. **Derechos de Montaje:** La empresa encargada de los trabajos de montaje de los stands de diseño libre, deberá abonar a IFEMA, antes de comenzar dichos trabajos, las tarifas de derechos de montaje correspondientes en concepto de los servicios prestados durante el periodo de montaje y desmontaje de la feria. Contactar con stecnica@ifema.es

Tarifas derechos de montaje

- Tarifa tipo A: espacios sin decoración u ocupados por moqueta o tarima: 2,10 €/m² + IVA ⁽¹⁾
 - Tarifa tipo B: stands modulares básicos de aluminio o similar: 4,20 €/m² + IVA ⁽¹⁾
 - Tarifa tipo C: stands modulares de diseño en aluminio, carpintería y resto de materiales: 6,61 €/m² + IVA ⁽¹⁾
4. El resto de las normas de montaje, están incluidas en las Normas Generales de Participación que encontrarán en www.madridjoya.ifema.es

5 HORARIO MONTAJE Y DESMONTAJE

- **Montaje de stands de Diseño Libre:** Del 1 al 5 de febrero de 8,30 a 21,30 h.
- **Entrega stands modulares:** 6 de febrero a partir de las 8,30 h.
- **Entrada de mercancía y material de decoración:** Día 6 de febrero de 8,30 a 21,30 h.
- **Salida de mercancía y material de decoración:** 10 de febrero de 18,30 a 24,00 h.
- **Desmontaje de stands de diseño Libre:** Días 11, 12 y 13 de febrero de 8,30 a 21,30 h.

6 TARIFAS DE PARTICIPACIÓN

TIPO DE MONTAJE	TARIFAS
SÓLO SUELO	112,60 €/m ²
SUELO + STAND MODULAR CERRADO	148,70 €/m ²
SUELO + STAND MODULAR ABIERTO	121,60 €/m ²
SUELO + STAND MINI	1.690 €

+ IVA (1)

DESCUENTO POR PRONTO PAGO

5% de descuento en el importe total del espacio contratado si abona el 100% del suelo antes del 27 de noviembre de 2018.

Servicios de obligada contratación:

1. **Presencia en Elementos Promocionales:** 350 € + IVA (1) que incluye la presencia en el avance de expositores, catálogo on line, guía del visitante, puntos de información interactivos y planeros.

Deberá cumplimentar y actualizar sus datos de Catálogo a través de Zona Expositores.

Si la contratación de su stand es posterior a la fecha de cierre de cada uno de los elementos, siendo imposible su inclusión en ellos, estará igualmente obligado al pago de la misma.

2. **Seguro de Responsabilidad Civil** (cubre hasta 60.000 €): 55,05 € + IVA (1).
3. **Seguro Multiferia** (cubre hasta 30.000 €): 52,25 € + IVA (1).
4. **Consumo mínimo de energía:** 0,16KW/m²: 4,880 €/m² + IVA (1).
5. **Derechos de montaje en los stands de diseño libre a abonar por el montador o el expositor**

7 PASES DE EXPOSITOR E INVITACIONES GRATUITAS PARA SUS CLIENTES

Los pases de expositor y de visitante profesional permiten el acceso a la feria durante todos los días de celebración de la misma y a cualquiera de los salones coincidentes INTERGIFT, BISUTEX y MOMAD.

Con objeto de garantizar el carácter profesional de la feria, se podrán realizar controles para validar la correcta lectura de pases durante el acceso a la misma.

Cada expositor obtendrá, en función de los m² de superficie adjudicada, un número de pases de expositor y de invitaciones para sus clientes:

- **Pases de Expositor:** uno por cada 5m² contratados con un mínimo de 2 pases y un límite máximo de 50 pases por expositor.
Podrá descargar los pases en el menú correspondiente en la Zona de Expositores en la web o recogerlos en los mostradores habilitados 2 días antes de comenzar la feria y durante la misma.

- **Invitaciones gratuitas para sus clientes:** una por cada m², hasta un máximo de 500 invitaciones por expositor.

Cada expositor podrá enviar **online** las correspondientes invitaciones de visitante profesional a sus contactos desde el menú en Zona de Expositores. Los profesionales que reciban estas invitaciones podrán registrarse online y obtener gratuitamente su pase para acceder directamente a la feria, evitando colas innecesarias. Así mismo, cada expositor recibirá invitaciones en papel para distribuir a sus clientes, aunque éstos deberán pasar por el mostrador de registro para obtener su pase.

Además podrán solicitar por email (madridjoya@ifema.es), antes del 10 de diciembre **invitaciones adicionales** online y/o en papel a un coste de 6 € la unidad + IVA (1).

Adicionalmente a los pases de expositor, tendrán a su disposición bonos descuento de RENFE / IBERIA a través de Zona Expositores.

Además de las invitaciones, cada expositor podrá enviar a sus clientes una **newsletter** indicando la ubicación de su stand en feria e incluyendo un **enlace al registro online** para que se beneficien de **descuentos sobre el precio de la entrada** adquirida en taquilla o en la web (24€ si se adquiere de miércoles a viernes y 30 € si se adquiere en sábado o domingo):

50% de descuento si se registran antes del 4 de enero : 12€

25% de descuento si lo hacen del 5 de enero al 5 de febrero: 18€

Del mismo modo cada expositor recibirá 300 **pre-inscripciones** en papel para enviar a sus contactos profesionales, animándoles a registrarse como visitantes de la feria, obteniendo así los mismos descuentos

8 ANUNCIE Y COMUNIQUE SU PRESENCIA EN FERIA

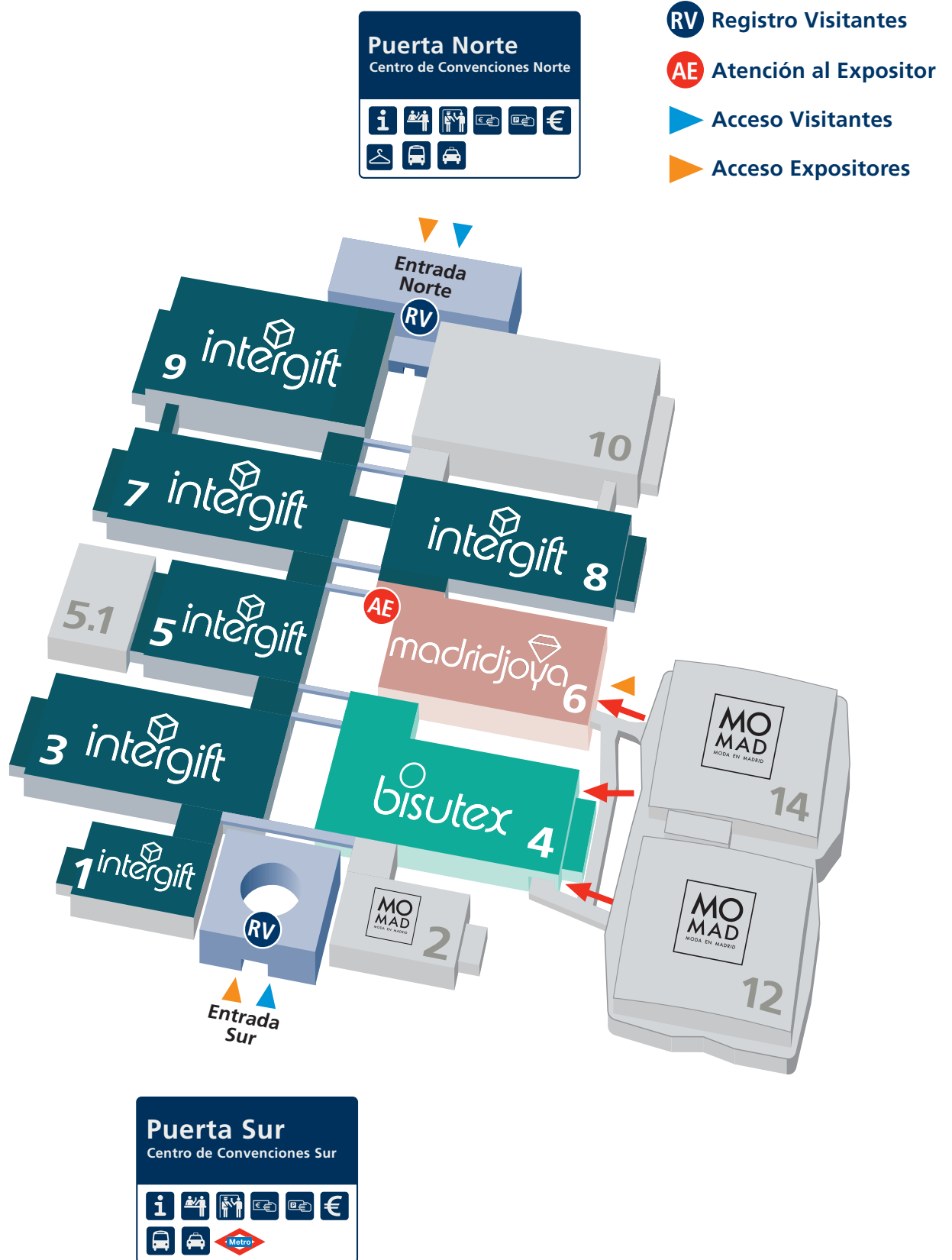
1. Prepare actividades promocionales complementarias a su participación; presentaciones a clientes, al sector.
2. Envíe las **newsletters personalizadas** que le proporciona la feria con su nombre de empresa y acceso a la ubicación de su stand.
3. Comunique las novedades que va a presentar publicando gratuitamente sus noticias en nuestra web en el apartado zona de prensa.
4. Utilice los **Elementos Promocionales*** de los que dispone la feria:
 - Banners.
 - Publicidad en catálogos, guías..etc.
 - Logotipo en planos.
 - Vitrinas exteriores.
 - Publicidad exterior en el recinto ferial.
 - Redes sociales.
5. **Invite a sus clientes** a través de la **tarjeta VIP** y el **Programa de Compradores Profesionales**. Fecha límite de registro: **1 de diciembre**
6. **Punto de Encuentro Profesional:** A través de este servicio podrá contactar con la base de datos de los visitantes profesionales inscritos en el mismo, hacer una selección por actividad o interés y enviarles información relativa a su empresa, su ubicación en feria, sus novedades o acciones de interés. Este servicio, disponible en la Zona de Expositores, estará activo hasta dos semanas después de la celebración de la feria.
7. **Servicio de reuniones:** También desde Zona de Expositores, en el menú correspondiente, podrá responder las solicitudes de citas y reuniones en feria de visitantes y otros expositores interesados en su ficha de catálogo.
8. **Speakers Corner:** contacte con la dirección del certamen para proponer actividades de interés y/o participar en este espacio.

* Todos los Formularios de los Elementos Promocionales los encontrará en la web de la feria www.madridjoya.ifema.es "expositores / formularios y documentación"

(1) Empresas establecidas en el territorio español (excluyendo Canarias, Ceuta y Melilla): 10% de IVA no incluido. Para el resto de empresas esta operación queda no sujeta a IVA español. En caso de empresas de la Unión Europea, el expositor será responsable del IVA que, en su caso, se devengue en su país de establecimiento.

9 CALENDARIO DEL EXPOSITOR

Cuándo	Qué hacer	Enviar a
Antes del 27 de noviembre	Abonar el 50% del suelo	Justificante de pago a Servifema: e-mail: servifema@ifema.es
	Abonar el 100% del suelo para obtener el 5% de descuento en el importe total del espacio contratado	
Antes del 1 de diciembre	Fecha límite de registro de los visitantes profesionales invitados para incluir en el Programa de Compradores invitados y Tarjetas VIP	Dirección del Certamen e-mail: berrendo@ifema.es
Antes del 10 de diciembre	Solicitud de pases o invitaciones adicionales	Dirección del Certamen e-mail: madridjoya@ifema.es
	Formulario de elementos opcionales de promoción	
Antes del 28 de diciembre	Presentación proyectos de stands de montaje libre	Secretaría Técnica: e-mail: stecnica@ifema.es
	Enviar plano de montaje stands modulares	
Antes del 4 de enero	Abonar el segundo 50% del importe total del espacio contratado	Justificante de pago a Servifema: e-mail: servifema@ifema.es
CONTRATACIÓN DE SERVICIOS		
30 de diciembre (inclusive)	Último día para contratar servicios con el 15% de descuento sólo a través de Zona de Expositores	Sólo a través de Zona de Expositores en www.madridjoya.ifema.es
A partir del 24 de enero	25% de recargo en la contratación de servicios de última hora por cualquier canal	A través de Zona de Expositores o enviando email a servifema@ifema.es
A partir del 31 de enero	Cierre Zona de Expositores 25% de recargo en la contratación de servicios	Solo pueden contratarlos directamente en el mostrador de Atención al Expositor o email a: servifema@ifema.es



11 CONTACTE CON NOSOTROS

Departamento	Pregúnteme sobre...	Contacto
Dirección del Certamen Directora: María José Sánchez Gerentes Comerciales: Valentina Brambilla y Lourdes Sierra Secretaria: Olga Berrendo	<ul style="list-style-type: none"> • Contratación de espacio. • Temas generales de la participación en feria. • Pases de expositor. • Invitaciones de visitante profesional. 	<ul style="list-style-type: none"> • Tel. España: 902 22 15 15 • Tel. Internacional: (34) 91 722 30 00 • madridjoya@ifema.es
Servifema Facturación y contratación de servicios	<ul style="list-style-type: none"> • Contratación de servicios. 	<ul style="list-style-type: none"> • Tel. España: 902 22 15 15 • Tel. Internacional: (34) 91 722 30 00 • lineaifema.expositor@ifema.es
	<ul style="list-style-type: none"> • Facturación de servicios. • Cobros. 	<ul style="list-style-type: none"> • Tel. España: 902 22 15 15 • Tel. Internacional: (34) 91 722 30 00 • servifema@ifema.es
Secretaría Técnica Dirección de servicios feriales	<ul style="list-style-type: none"> • Labores de soporte técnico a expositores y montadores. • Revisión de proyectos de montaje de stands. • Soluciones a los problemas técnicos durante la actividad ferial. 	<ul style="list-style-type: none"> • Tel. España: 902 22 15 15 • Tel. Internacional: (34) 91 722 30 00 • stecnica@ifema.es
Dirección de Comunicación y Marketing Director: Raúl Díez Jefa de Prensa IFEMA: Marta Cacho Jefa de Prensa: Iciar Martínez de Lecea Prensa Internacional: Elena Valera Secretaria Prensa: Guadalupe Madueño	<ul style="list-style-type: none"> • Relaciones con los medios de comunicación. • Información de prensa de ferias y salones organizados por IFEMA. • Información de prensa institucional. • Acreditaciones de prensa para ferias y salones. 	<ul style="list-style-type: none"> • Tel.: (34) 91 722 58 23 • prensa@ifema.es
Convenciones y Congresos	<ul style="list-style-type: none"> • Alquiler de los diferentes espacios de reuniones y convenciones del recinto ferial, tanto durante las ferias como fuera de las mismas. • Coordinación de actividades extraferiales. 	<ul style="list-style-type: none"> • Tel.: (34) 91 722 50 72 • convenciones@ifema.es
Relaciones Externas Protocolo	<ul style="list-style-type: none"> • Visitas institucionales. • Visitas guiadas. • Protocolo de todos los actos. • Relaciones institucionales. 	<ul style="list-style-type: none"> • Tel.: (34) 91 722 50 82 • infoifema@ifema.es
Seguridad y Autoprotección	<ul style="list-style-type: none"> • Seguridad general. • Accesos al Parque Ferial. • Aparcamientos. 	<ul style="list-style-type: none"> • Tel.: (34) 91 722 50 65 • dsinternos@ifema.es
Servicio Médico y Emergencias de Seguridad	<ul style="list-style-type: none"> • Emergencias (seguridad y médicas). • Atención sanitaria a expositores y visitantes durante la celebración de ferias, montajes y desmontajes. 	<ul style="list-style-type: none"> • Tel.: (34) 91 722 54 00 • Tel.: (34) 91 722 50 65
Publicidad Exterior	<ul style="list-style-type: none"> • Contratación de soportes publicitarios en el recinto ferial. 	<ul style="list-style-type: none"> • Tel.: (34) 91 722 53 40 / 08 • publicidadexterior@ifema.es
Telecomunicaciones	<ul style="list-style-type: none"> • Información previa a la contratación de líneas de teléfono y fax, líneas RDSI, conexiones de banda ancha por cable, WI-FI u otras. • Asesoramiento técnico y configuración. 	<ul style="list-style-type: none"> • telecomunicaciones@ifema.es
Empresa Gestora del Catálogo Oficial	<ul style="list-style-type: none"> • Gestión del catálogo. • Publicidad en Catálogo, Guía Visitante, Web y Plano Guía de MADRIDJOYA. 	<ul style="list-style-type: none"> • Publicat S.L. • Contacto: Oscar Tobía • Tel. (+34) 91 4712833 • publicat@publicat.es

madridjoya.ifema.es

IFEMA - Feria de Madrid • 902 22 15 15 • (+34) 91 722 30 00 • madridjoya@ifema.es