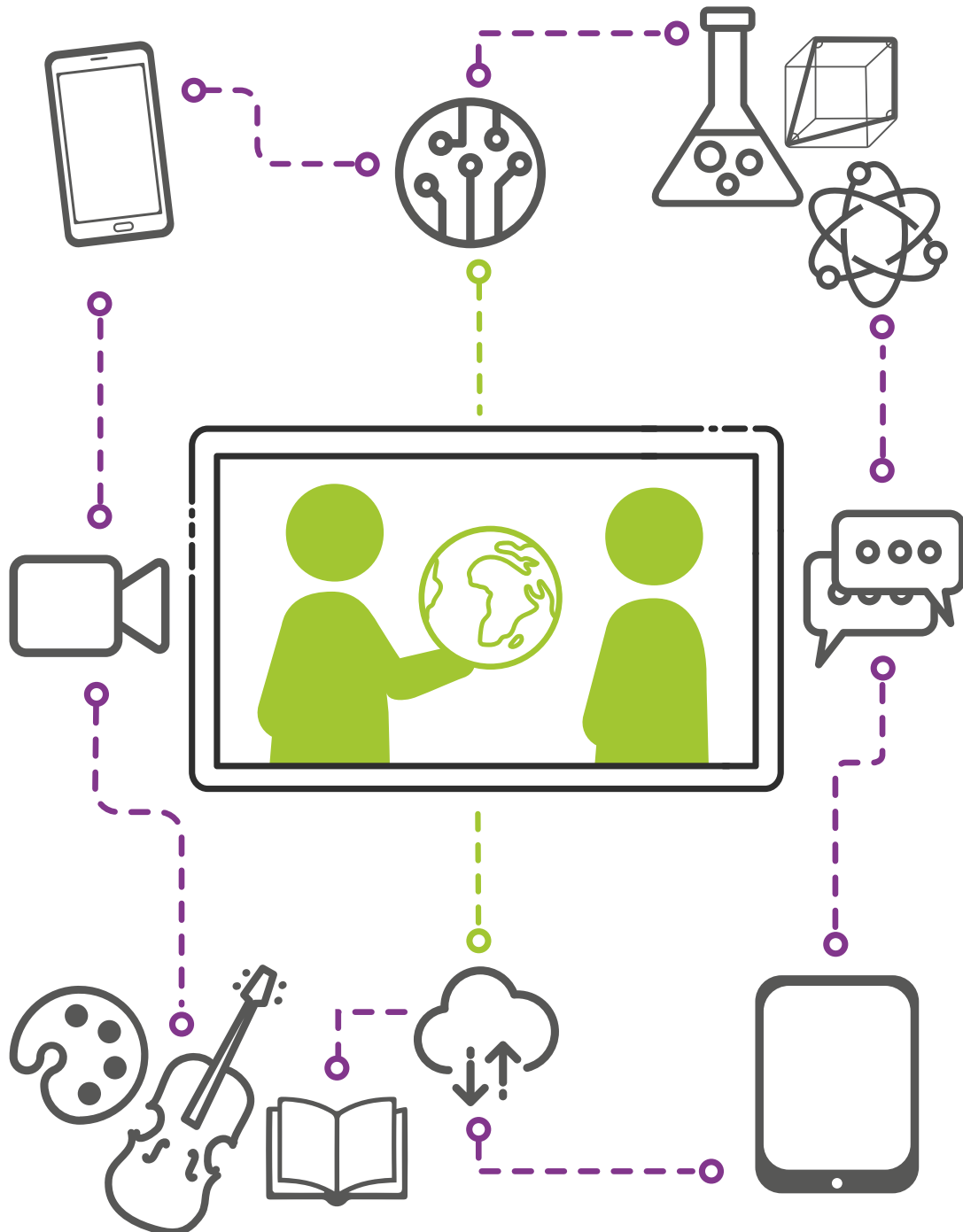


Innovar en educación para transformar el mundo



GUÍA DEL EXPOSITOR

Con la colaboración de:

EDUCACIÓN 3.0
LÍDER INFORMATIVO EN INNOVACIÓN EDUCATIVA

www.simoeducacion.ifema.es



1 ¿CÓMO PUEDO SER EXPOSITOR EN SIMO EDUCACIÓN?

1.1. La contratación de espacio se inicia enviando el formulario de Solicitud de Participación a la Dirección de Certamen. La Solicitud de Participación puede cumplimentarla online en www.simoeducacion.ifema.es, enviarla por email: simoeducacion@ifema.es

1.2. Para poder solicitar su participación en la Feria, es requisito imprescindible que la actividad de la empresa, organismo público o privado, esté englobada dentro de los sectores objeto de SIMO EDUCACIÓN, la admisión de solicitudes, así como la asignación de espacios son competencia exclusiva de la Dirección del Certamen.

1.3. En el caso que la EMPRESA PARTICIPANTE designe a otra entidad como EMPRESA DE FACTURACIÓN, los datos de ambas deberán figurar en la Solicitud de Participación y ser firmada por ambas empresas. Los pagos deben realizarse de acuerdo con el calendario de SIMO EDUCACIÓN. Si la entidad designada no se hiciese cargo de los citados pagos en los plazos previstos, la EMPRESA PARTICIPANTE hará frente a los mismos a simple solicitud de IFEMA.

1.4. FECHAS PARA LA REALIZACIÓN DE LOS PAGOS:
31 de julio: fecha límite para el pago del primer 50% del espacio contratado.
12 de octubre: fecha límite para el pago del 100% del espacio y servicios contratados.

1.5. La firma y presentación de las Solicitudes de Participación comporta la total aceptación de las Normas Generales de Participación de IFEMA, y de las disposiciones que con carácter genérico, fuesen establecidas por la Organización de la Feria.

1.6. La renuncia del expositor a su participación es motivo de pérdida de la cantidad adelantada. Si la renuncia tuviera lugar en los 30 días anteriores a la inauguración del Certamen le podrá ser exigido el pago íntegro de su espacio, aun cuando éste pueda ser ocupado posteriormente por otro expositor. (Ver artículo 7 de las Normas Generales de Participación).

1.7. La organización de la feria se reserva el derecho de cambiar las ubicaciones de los stands por motivo justificado.

2 TARIFAS DE PARTICIPACIÓN COMO EXPOSITOR

2.1. SOLO SUELO - PARA STAND DE DISEÑO LIBRE
 Incluye: Alquiler de espacio, invitaciones profesionales en formato electrónico y 6 pases de expositor para stands hasta 50 m² y 1 más por cada 10 m² adicionales hasta un máximo de 30.
Precio 144,90 €/m² + I.V.A. (1).

2.2. STAND MODULAR
 Incluye: Alquiler de espacio, stand equipado SIMO EDUCACIÓN (ver características en el punto 5), consumo mínimo de electricidad, seguros obligatorios, limpieza básica del stand, conexión wifi para 5 usuarios (*), invitaciones profesionales en formato electrónico, 6 pases de expositor para stands hasta 50 m² y 1 más por cada 10 m² adicionales hasta un máximo de 30.
Precio 203,65 €/m² + I.V.A. (1).



(*) Según recogen las Normas de Participación de FERIA DE MADRID, le recordamos que **está prohibida de forma expresa la instalación, por parte de los expositores, de puntos de acceso Wi-Fi.** El objetivo de esta medida es evitar problemas de interferencias.

Si tiene cualquier pregunta relacionada con este servicio o necesita cualquier información técnica adicional, por favor póngase en contacto con el Departamento De Telecomunicaciones de IFEMA: telecomunicaciones@ifema.es

El servicio Wi-Fi solo estará disponible en la **banda Wi-Fi 5 GHz**, para ello deberá contar con dispositivos receptores compatibles con esta banda. **Consulte las características técnicas de los dispositivos que vaya a conectar vía WI-FI durante la celebración de la feria y asegúrese de que se pueden conectar a la banda Wi-Fi 5 GHz.**



3 SERVICIOS GENERALES

3.1. La participación en SIMO EDUCACIÓN implica la contratación automática de:

- Seguro de Responsabilidad Civil 53,45 € + IVA (1)
- Seguro "Multiferia" 50,73 € + IVA (1)
- Consumo mínimo de energía (0.13 Kw/m²): 3,849 €/m² + IVA (1)
- Presencia en elementos de promoción y servicios: 220 € + IVA (1)

LA PRESENCIA EN ELEMENTOS DE PROMOCIÓN Y SERVICIOS es un concepto que engloba el acceso a los siguientes servicios y elementos:

ELEMENTOS DE PROMOCIÓN

- **Avance Listado Expositores:** contenido digital y newsletter que se enviará periódicamente actualizada a todos los participantes de la Feria (visitantes, participantes, medios de comunicación).
- **Catálogo Oficial de participantes Online:** herramienta eficaz para preparar visitas, cerrar reuniones, realizar búsquedas avanzadas, conocer en detalle productos y servicios de los participantes.
- **Guía del Visitante:** distribuida gratuitamente en Feria que incluye plano de ubicación, listado de participantes, programa de actividades y servicios ofertados por IFEMA.
- **Puntos de Información interactivos en Feria:** ubicados en distintos puntos estratégicos de la Feria. Accesible a los visitantes, con la posibilidad de búsqueda de participantes e impresión de planos individualizados de localización.
- **Planeros en pabellón:** Información del stand y titular en el pabellón.

SERVICIOS

Zona de Expositores, accesible desde www.simoeducacion.ifema.es, que le permitirá:

- **Cumplimentar y actualizar los datos de su empresa** y productos para el Catálogo Oficial online de la Feria
- **Acceso al "Punto de Encuentro Profesional":** base de datos de visitantes profesionales miembros del Punto de Encuentro Profesional a través de la cual podrá ponerse en contacto con ellos, enviarles información, invitaciones a su stand, etc
- **"Gestor de Reuniones":** programa que permite ofrecer y gestionar citas y reuniones en Feria, con otros expositores y visitantes del Punto de Encuentro Profesional.
- **Plano parcial de su stand.**
- **Estado de cuentas de su facturación online.**

- **Contratación de servicios online.**
- **Sistema de presupuestación online.**
- **Publicar las noticias y novedades de su empresa** en la Sala de Prensa Virtual y Newsletter oficial de la Feria.
- **Pases de Expositor e Invitaciones** para sus clientes (ver punto 6).

4 CO-EXPOSITORES

Se podrán dar de alta empresas como co-expositor (empresa que participa en SIMO EDUCACIÓN en el mismo espacio que la empresa titular del stand). **La condición de co-expositor implica la contratación obligatoria de los elementos de promoción y servicios cuya tarifa es de 220 € + IVA.**

Cada expositor será el responsable de dar de alta a sus empresas co-expositoras en el catálogo antes del viernes 19 de octubre.

Los co-expositores no tendrán acceso a la Zona de Expositor para la contratación de servicios. Sin embargo, sí podrán acceder a la misma una vez que reciban las claves de acceso, siempre que el expositor titular los haya dado de alta en catálogo **antes del viernes 19 de octubre**. A partir de este momento, podrán:

- Obtener sus pases de expositor nominativos (2 por cada co-expositor)
- Envío de invitaciones electrónicas
- Acceder al punto de encuentro
- Acceder a sus datos para catálogo, guía del visitante, etc.
- Acceder a la agenda del expositor

5 CARACTERÍSTICAS STAND MODULAR

El stand modular de SIMO EDUCACIÓN tiene las siguientes características:

- Stand abierto a pasillos.
- Estructura de aluminio.
- Paredes en aglomerado pintado en color blanco.
- Almacén con puerta en la siguiente relación:
 - Stand hasta 16 m²: 1x1m
 - Stand de 16,5 a 32 m²: 2x1m
 - Stand a partir de 32,5 m²:3x1m
- Moqueta tipo ferial.



ILUMINACIÓN

- Iluminación mediante carriles de focos halógenos de 300W en la relación de 1 foco cada 4 m² de stand.
- Instalación eléctrica consistente en un cuadro con diferencial magnetotérmico y base de enchufe de 500w preparado para soportar una potencia de 130w/m².

ROTULACIÓN

- Rotulación en letra estandarizada con nombre y logotipo del expositor, nº de stand en cada fachada del pasillo (máximo 20 caracteres)
- De no cumplimentar este campo desde la aplicación Zona de Expositor, en nuestra página web, figurará el nombre comercial indicado en el formulario de Solicitud de Participación.

OTRAS CONSIDERACIONES A TENER EN CUENTA

Los stands modulares se entregarán acabados el día 11 de NOVIEMBRE a las 8,30 horas.

Todos los servicios o modificaciones que se deseen introducir a partir de estas características correrán a cargo del expositor.

La distribución de todos los elementos que componen el stand, los extras solicitados, así como los elementos estructurales necesarios para la sustentación del stand, se tratarán de adaptar a las necesidades del expositor siempre y cuando sea factible técnicamente y se reciba el plano con las indicaciones pertinentes quince días antes del primer día del comienzo del montaje.

Una vez realizado el montaje del stand, los cambios de ubicación de todos los elementos que no hayan sido comunicados en la fecha establecida, serán facturados. La eliminación o sustitución, por parte del expositor, de algún elemento formativo del stand modular no implica reducción del coste. Todo el material utilizado, tanto estructural como eléctrico, está en régimen de alquiler y cualquier deterioro se facturará según tarifa en vigor. Adicionalmente cualquier expositor puede contratar elementos que figuran en el Catálogo de Servicios de IFEMA.

6

STAND DE DISEÑO LIBRE

6.1. Todo Expositor que opte por la construcción bajo la modalidad de Diseño Libre deberá enviar el proyecto, planta y alzados frontales y laterales, a la Secretaría Técnica de la Dirección de Servicios Feriales de IFEMA.

Fax (34) 91 722 51 27 o al e-mail stecnica@ifema.es para su aprobación, **antes del 8 de octubre de 2018.**

6.2. DERECHOS DE MONTAJE

La empresa encargada de los trabajos de montaje de los stand de diseño libre deberán abonar a IFEMA, antes de comenzar dichos trabajos, las tarifas de derechos de montaje correspondientes en concepto de los servicios prestados durante

el periodo de montaje y desmontaje de la feria. Esto es Servicio de Asistencia Sanitaria (ATS), tarifas reducidas en los Servicios, mantenimiento de Restauración, Inspección de Instalaciones Eléctricas de zonas comunes, Conexiones y Suministro de Electricidad durante el montaje y desmontaje, utilización y mantenimiento de cuartos de pintura y servicio personalizado de atención al montador y señalización individualizada de espacios.

En función del diverso uso de las instalaciones y servicios, las tarifas de derechos de montaje para el conjunto del stand, incluidas las segundas plantas, serán las siguientes:

- Espacios sin decoración, u ocupados por moqueta o tarima:

Tarifa A: 2,04 €/m² + IVA (1)

- Stands modulares básicos de aluminio o similar.

Tarifa B: 4,08 €/m² + IVA (1)

- Stands modulares de diseño en aluminio, de carpintería y resto materiales.

Tarifa C: 6,42 €/m² + IVA (1)

6.3. NORMAS ESPECÍFICAS DE MONTAJE STANDS DE DISEÑO LIBRE

- La **máxima altura** permitida en línea perimetral en stands de diseño libre en SIMO EDUCACIÓN 2018 **será de 4 metros.**
- Para poder elevar paredes o cualquier elemento decorativo hasta una altura máxima de 6 m. es preciso retranquearse 1 m. hacia el interior en todo el perímetro del stand.
- El resto de las normas serán las contenidas en las Normas Generales de Participación de IFEMA.

7

PASES DE EXPOSITOR E INVITACIONES ELECTRÓNICAS

Con objeto de garantizar el carácter profesional de la Feria, se realizarán controles de acceso para validar la correcta lectura de pases durante el acceso a la misma. Los pases de expositor se facilitarán gratuitamente de acuerdo con el siguiente criterio: 6 pases para stands de hasta 50 m² y 1 pase más por cada 10 m² adicionales, hasta un máximo total de 30.

Cada expositor podrá solicitar **Pases de Expositor adicionales a un coste de 6 € /ud. + IVA.(1)**

Las invitaciones para Visitantes podrán personalizarlas con el nombre de la empresa participante y remitirlas a sus clientes desde "Zona de expositores". Sus clientes deberán registrarse online para obtener el pase de acceso directo a la Feria.

(1) Empresas establecidas en el territorio español (excluyendo Canarias, Ceuta y Melilla): 10%* de IVA no incluido. Para el resto de empresas esta operación queda no sujeta a IVA español. En caso de empresas de la Unión Europea, el expositor será responsable del IVA que, en su caso, se devengue en su país de establecimiento. *El tipo de IVA aplicable será el legalmente vigente en la fecha de devengo del servicio.



8 SERVICIOS COMPLEMENTARIOS

8.1. Una vez adjudicado el espacio por el Certamen, IFEMA informará al expositor sobre los elementos y servicios adicionales que se le ofrecen. Estos se podrán contratar a través de www.simoeducacion.ifema.es en "Zona de Expositores". Se aplicará un 15% de descuento en los precios de los servicios complementarios a la participación en feria cuya contratación se realice a través de la Zona de Expositores de la web de SIMO EDUCACIÓN hasta 30 días antes del comienzo del montaje. Por favor tome nota que, 7 días antes del inicio del montaje, toda contratación llevará un recargo del 25% por contratación de última hora. Este canal de contratación, Zona de Expositor, quedará cerrado un día antes del comienzo del montaje. (No están incluidos los servicios mínimos obligatorios, publicidad exterior, salas de reuniones y terminal de pago ferial y Servicios Específicos de las ferias como pases de expositor, etc.).

8.2. Le ofrecemos un Servicio Integral de Diseño de Stands, con la máxima garantía de IFEMA y totalmente adaptado a sus necesidades. Nos hacemos cargo desde el momento de la planificación de su espacio, pasando por el diseño, el montaje y el desmontaje. Solicítenos, gratuitamente y sin compromiso, un proyecto adaptado a infodesign@ifema.es.

8.3. Servicios Publicitarios que le permitirán potenciar su participación en la Feria y sacar el máximo rendimiento a su inversión.

- Patrocinio de elementos promocionales con su logo o imagen de marca: lanyards de acreditaciones, otros elementos específicos definidos por la empresa a entregar a los visitantes.

- Banner en la web de la feria.

9 OTRAS INFORMACIONES DE INTERÉS

9.1. No se permitirá el acceso de montadores o participantes, ni la realización de trabajo de montaje o de acondicionamiento de los stands fuera de los días y horarios señalados en FECHAS IMPORTANTES.

9.2. No se autorizará la ocupación del espacio ni se hará entrega, en su caso del stand modular al expositor que no haya abonado en su totalidad el espacio contratado y los gastos de los servicios solicitados.

9.3. El expositor está obligado a atender y permanecer con los productos expuestos en su stand durante todo el período de funcionamiento de la Feria.

El incumplimiento de esta normativa podría significar la pérdida del derecho de renovación preferencial del espacio adjudicado.

9.4. Los expositores podrán acceder a sus stands a partir de las 9:00 horas y abandonarlos desde el cierre de la feria hasta las 19:30 horas.

9.5. Queda totalmente prohibida la venta directa de cualquier tipo de artículos que se exhiban en la Feria.

9.6. Están prohibidas las demostraciones ruidosas que puedan molestar a otros expositores, no pudiendo sobrepasar los 60 decibelios.

9.7. El expositor autoriza la reproducción total o parcial de los productos expuestos que, eventualmente IFEMA pudiera necesitar y/o reproducir en su material promocional

FECHAS IMPORTANTES

- Fecha límite pago primer 50%

Día 31 de julio de 2018

- Fecha límite pago 100%

Día 12 de octubre de 2018

- Montaje de stands de "Diseño Libre":

Del 8 al 12 de noviembre de 2018 de 8:30 a 21:30 h.

- Entrega de Stands Modulares Llave en Mano:

Día 11 de noviembre de 2018 a las 8:30 h.

- Entrada de mercancías y material de decoración:

Días 11 y 12 de noviembre de 2018 de 8:30 a 21:30 h.

- Celebración y horarios SIMO EDUCACIÓN 2017:

Del 13 al 15 de noviembre de 2018 de 10 a 19 h.

- Salida de mercancías y material de decoración:

Día 15 de noviembre de 2018 de 19:30 a 21:30 h.

- Desmontaje de stands de diseño libre:

Días 16 y 17 de noviembre de 2018 de 8:30 a 21:30 h.

10 SERVICIOS COMPLEMENTARIOS

Dirección del Certamen	<p>IFEMA</p> <ul style="list-style-type: none"> • Directora: María Valcarce • D. Comercial: M. Cruz Martín • Comunicación y Marketing: Francisco Martín de León • Secretaria: M. Ángeles Llorente 	simoeducacion@ifema.es	<p>Línea IFEMA Expositores Desde España 902 22 15 15 Internacional (34) 91 722 30 00</p>
Servifema (Contratación de Servicios)	<ul style="list-style-type: none"> • Contratación de servicios • Facturación de servicios • Cobros • Adquisición de catálogos de ferias 	servifema@ifema.es	
Secretaría Técnica (Dirección de Servicios Feriales)	<ul style="list-style-type: none"> • Soporte técnico a expositores • Revisión de proyectos de montaje de stands • Soluciones a los problemas técnicos durante la actividad feria 	stecnica@ifema.es	
Área Servicios	<ul style="list-style-type: none"> • Contratación y asesoramiento de servicios • Servicio diseño de stands 	<p>lineaifema.expositor@ifema.es</p> <p>infodesign@ifema.es</p>	
Publicidad Exterior	<ul style="list-style-type: none"> • Contratación de soportes publicitarios en el Recinto Ferial y elementos patrocinables 	publicidadexterior@ifema.es	<p>Tel.: 91 722 53 40</p> <p>Tel.: 91 722 53 08</p>
Dirección de Comunicación y Marketing	<ul style="list-style-type: none"> • Director: Raúl Díez • Jefe de Prensa y Relaciones con los Medios: Marta Cacho • Jefe de Prensa: Ana Uruñuela • Prensa Internacional: Helena Valera • Secretaria Prensa: Guadalupe Madueño 	<ul style="list-style-type: none"> • Relaciones con los medios de comunicación • Información de prensa de ferias y salones organizados por IFEMA • Información de prensa institucional • Acreditaciones de prensa para ferias y salones 	<p>Tel.: (34) 91 722 50 90</p> <p>anau@ifema.es</p>
Centro de Convenciones y Congresos	<ul style="list-style-type: none"> • Gestión de las necesidades específicas de las Salas 		<p>Tel.: (34) 91 722 50 72</p> <p>convenciones@ifema.es</p>
Relaciones Externas (Protocolo)	<ul style="list-style-type: none"> • Visitas institucionales • Visitas guiadas 	<ul style="list-style-type: none"> • Protocolo de todos los actos • Relaciones institucionales 	<p>Tel.: (34) 91 722 50 82</p> <p>infoifema@ifema.es</p>
Seguridad y Autoprotección	<ul style="list-style-type: none"> • Seguridad general • Accesos al Parque Ferial • Aparcamientos 		<p>Tel.: (34) 91 722 50 65</p> <p>dsinternos@ifema.es</p>
Servicio Médico	<ul style="list-style-type: none"> • Emergencia médica • Atención sanitaria a expositores y visitantes durante la celebración de ferias, montajes y desmontajes 		<p>Tel.: (34) 91 722 54 00</p> <p>Tel.: (34) 91 722 50 65</p> <p>dsinternos@ifema.es</p>

www.simoeducacion.ifema.es