

Stand ÁREA MINI MINI AREA stand

Características del stand

- Espacio 9 m².
- Stand abierto a pasillos.
- Estructura de paneles de aglomerado pintado en plástico mate blanco
- Mobiliario: 3 sillas (SI01), 1 mesa (ME01), 2 muebles bajos con cerradura y 1 balda móvil.
- Moqueta tipo ferial en color blanco.

ILUMINACIÓN

- Iluminación mediante focos halógenos de brazo orientables con lámparas de 300W, a razón de 3 focos por cada 9 m² de stand.
- Instalación eléctrica consistente en un cuadro con diferencial magnetotérmico y base de enchufe de 500W, preparado para soportar una potencia de 130W/ m².

ROTULACIÓN

- Rotulación en letra estandarizada con nombre del expositor y nº de stand.

SERVICIOS INCLUIDOS

- Consumo de energía eléctrica mínima (0,13 Kw/m²)
- Seguro multiferia y responsabilidad civil
- Limpieza diaria del stand (Tipo A, una vez al día)
- Presencia en elementos promocionales

NO ESTÁ PERMITIDA NINGUNA DECORACION QUE ALTERE LA IMAGEN ESTRUCTURAL DEL STAND

Stand description

- Surface 9 sq.m.
- Stand open to aisles
- Chipboard panel structure, matte white plastic paint
- Furniture: 3 chairs (SI01), 1 table (ME01), 2 low cabinets with lock and 1 mobile shelf.
- Standard trade fair carpeting in white colour.

LIGHTING

- Lighting with 300 W halogen spots in brackets, at the rate of 3 spotlights per 9 sq.m.
- Electrical installation comprising switchboard with magnetothermic differential and 500 W outlet, prepared for up to 130 W/sq.m.

LETTERING

- Sign in standard letters with the name of the exhibitor as well as the stand number.

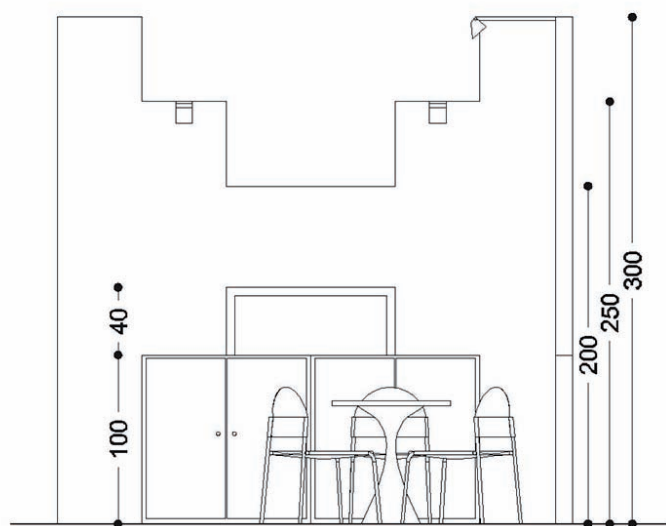
INCLUDED SERVICES

- Minimum electrical power (0,13 Kw/sq.m.)
- Basic civil liability and multi-fair insurance
- Daily stand cleaning (A Type, Once a day)
- Presence in promotional elements

IT IS NOT ALLOWED ANY DECORATION THAT CHANGE THE STRUCTURAL IMAGE OF THE STAND.

Tarifas / Rates

STAND 9 M² 1.850 € + IVA / VAT



• DIBUJO ORIENTATIVO.

- No está permitido agujerear.
- Sí está permitido clavar o pegar con cinta adhesiva.

• DESIGN FOR INFORMATION PURPOSES ONLY

- No making holes is permitted
- Nailing or fixing with adhesive tape is permitted

Observaciones

- Todos los servicios o modificaciones que se deseen introducir a partir de estas características correrán a cargo del expositor.
- La distribución de todos los elementos que componen el stand, los extras solicitados, así como los elementos estructurales necesarios para la sustentación del stand, se tratarán de adaptar a las necesidades del expositor, siempre y cuando sea factible técnicamente y se reciba el plano con las indicaciones pertinentes quince días antes, como máximo, del primer día del comienzo del montaje.
- Una vez realizado el montaje del stand, los cambios de ubicación de todos los elementos que no hayan sido comunicados en la fecha establecida, serán facturados.
- La eliminación, por parte del expositor, de algún elemento formativo del stand prefabricado no implica reducción del coste.
- Todo el material utilizado, tanto estructural como eléctrico, está en régimen de alquiler y cualquier deterioro se facturará según tarifa en vigor.

Observations

- All services or modifications that you wish to add or make, parting from these basic features shall be at your expense.
- We shall try to adapt the layout of the elements that form the stand, the additional ones as well as the structural ones that are necessary for the support of the stand as much as possible to the exhibitor's needs, if it is technically possible and the plan is received with the pertinent instructions at the latest fifteen days before the beginning of the assembling period.
- Once the stand has been assembled, changes in the location of any of the elements previously described, and of which the Management has not been notified, shall be billed.
- The elimination, by the exhibitor, of any element of the prefabricated stand shall not mean a reduction in its cost.
- All material you may use, both structural or electrical, is rented, and therefore, any deterioration in it shall be billed at current rates.