

**1001
BODAS**

Salón de
Productos y
Servicios para
Celebraciones

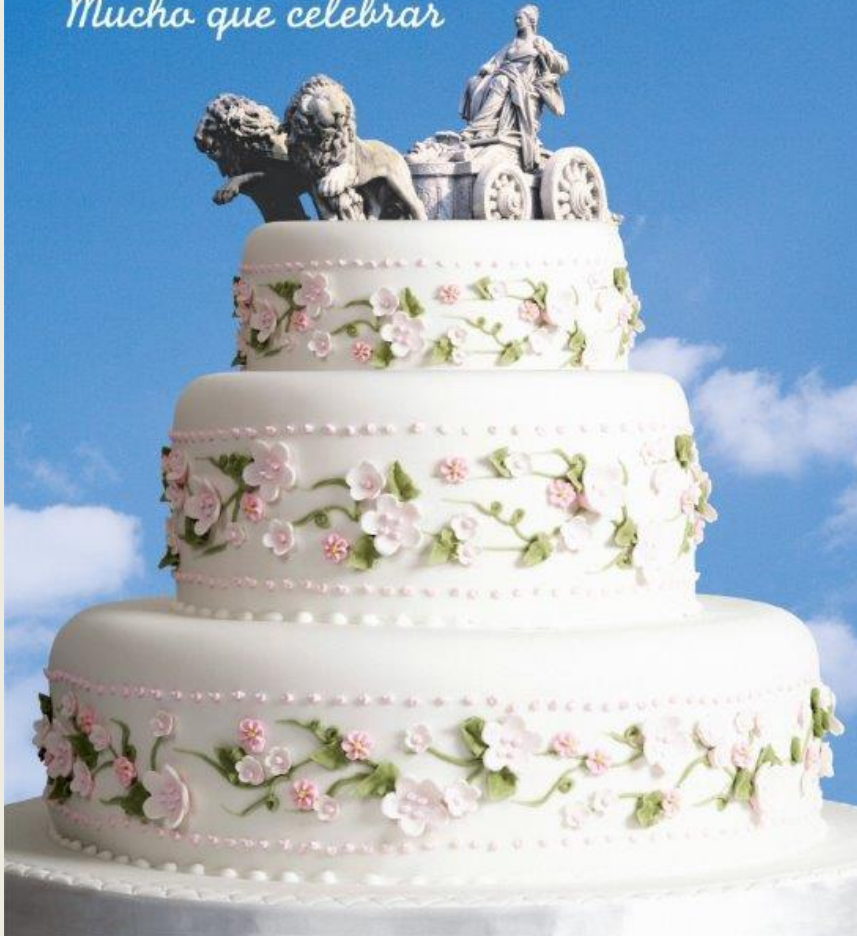
14-16
OCTUBRE
2016

ORGANIZA

IFEMA
Feria de
Madrid

www.1001bodas.ifema.es

Mucho que celebrar



1001BODAS 2016

**Salón de Productos y Servicios
para Celebraciones**

14 - 16 DE OCTUBRE

El mayor certamen de productos y servicios nupciales de España

Datos 2015:

- 223 Expositores
- 14.649 Visitantes
- 258 Periodistas
- 4.761 Impactos Informativos

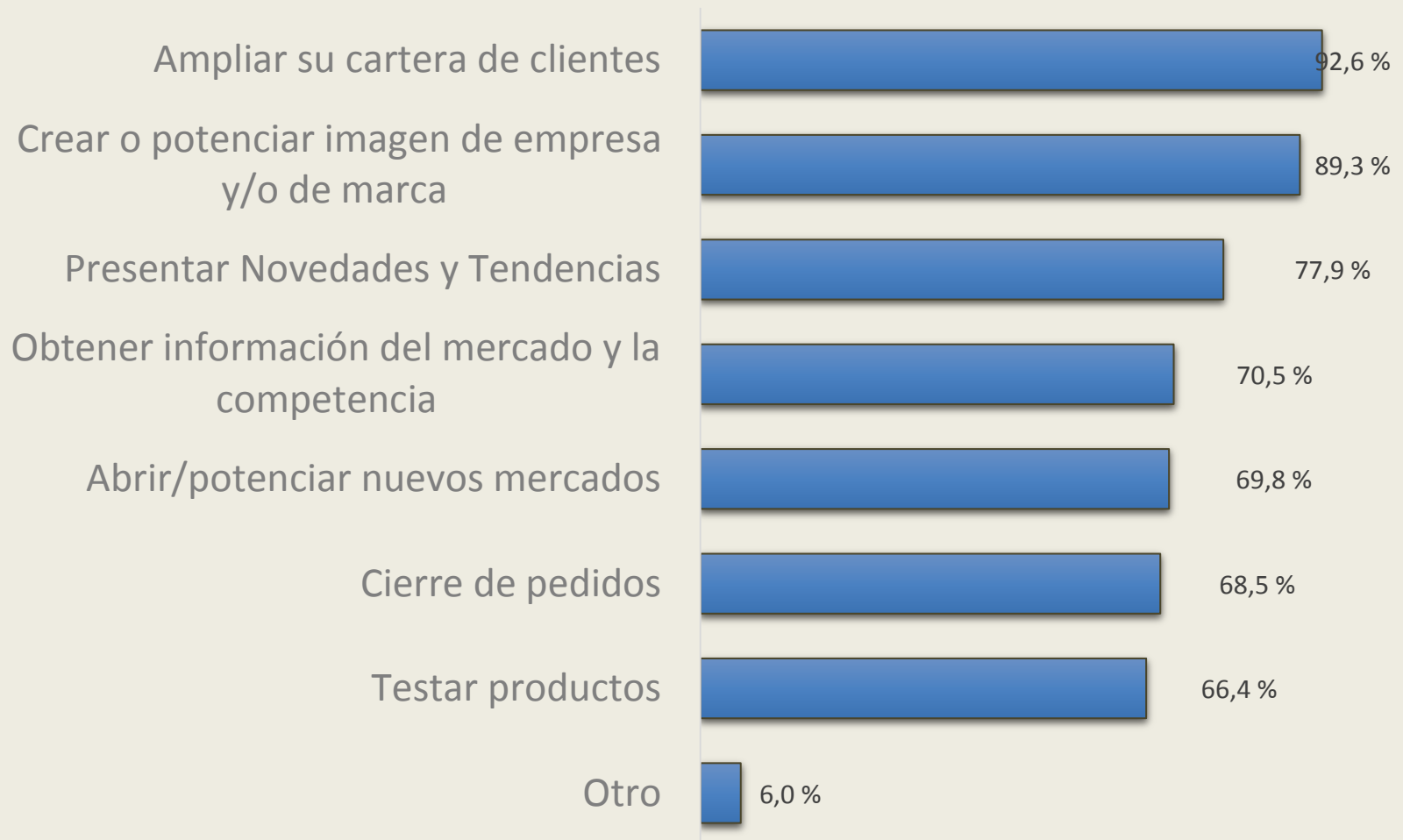


LO QUE NUESTROS EXPOSITORES DICEN DE NOSOTROS:

Fuente: Estudio de Satisfacción de Expositores realizado por PROSECAR, ESTUDIOS Y CONSULTORIA en Octubre 2015



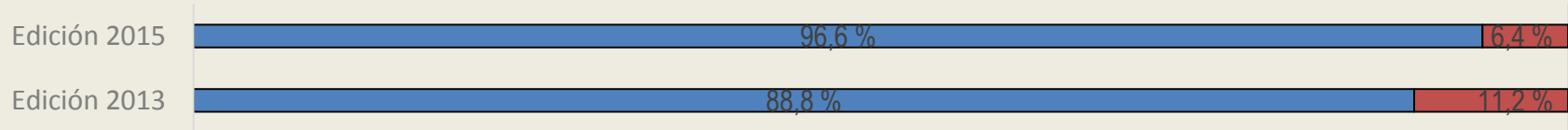
OBJETIVOS DE PARTICIPACIÓN:



CUMPLIMIENTO GENERAL:

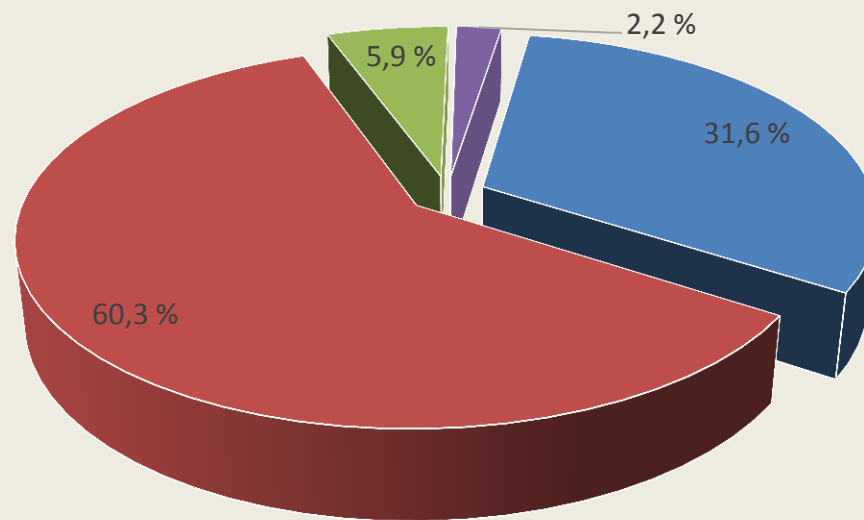


SATISFACCIÓN GLOBAL CON LA EDICIÓN DE MOMAD 1001 BODAS



■ Satisfecho (3+4+5) ■ Insatisfecho (1+2)

RECOMENDACIÓN DE PARTICIPACIÓN:

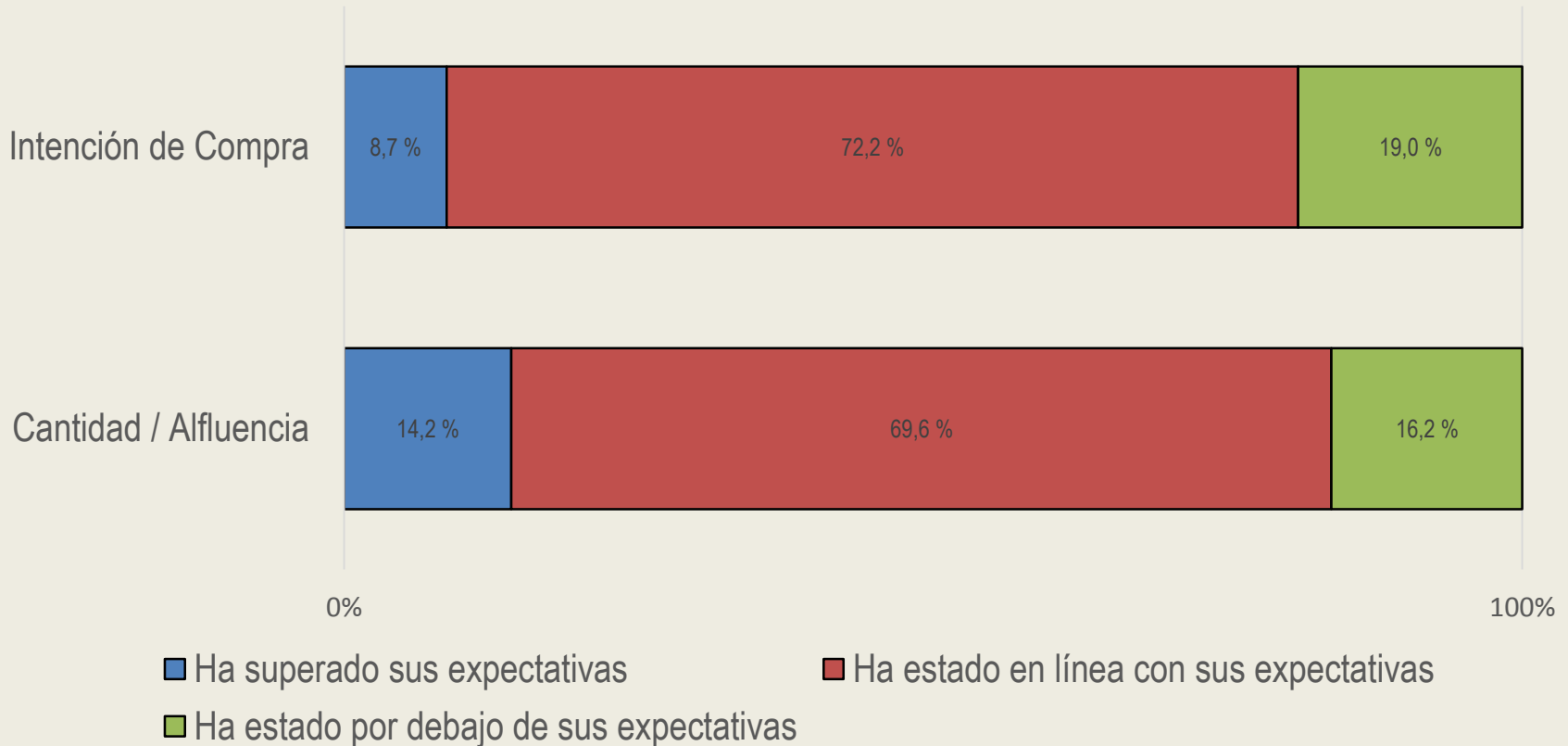


■ Seguro que sí ■ Probablemente que sí ■ Probablemente que no ■ Seguro que no



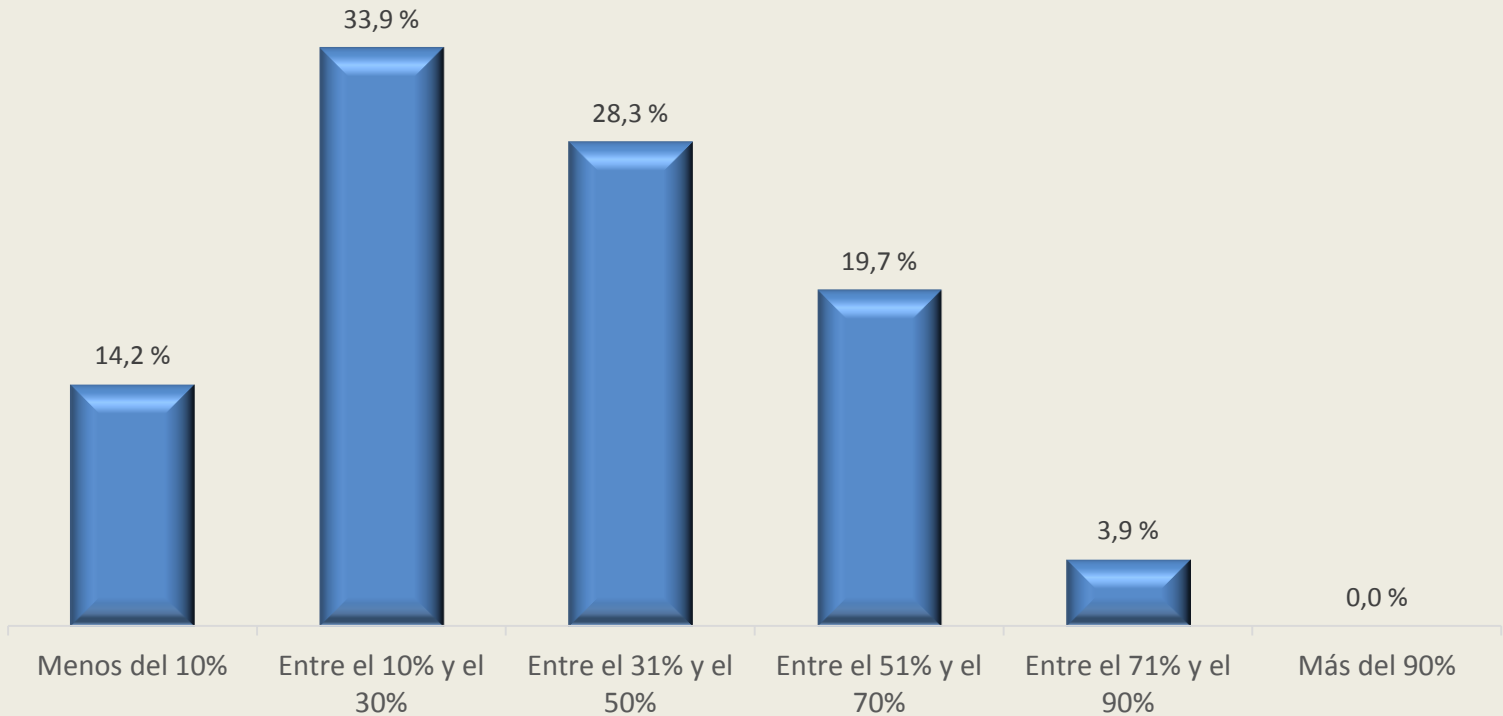
VALORACIÓN DE LOS VISITANTES RECIBIDOS:

Satisfacción con aspectos relativos a los visitantes de esta edición del SALÓN MOMAD 1001 BODAS



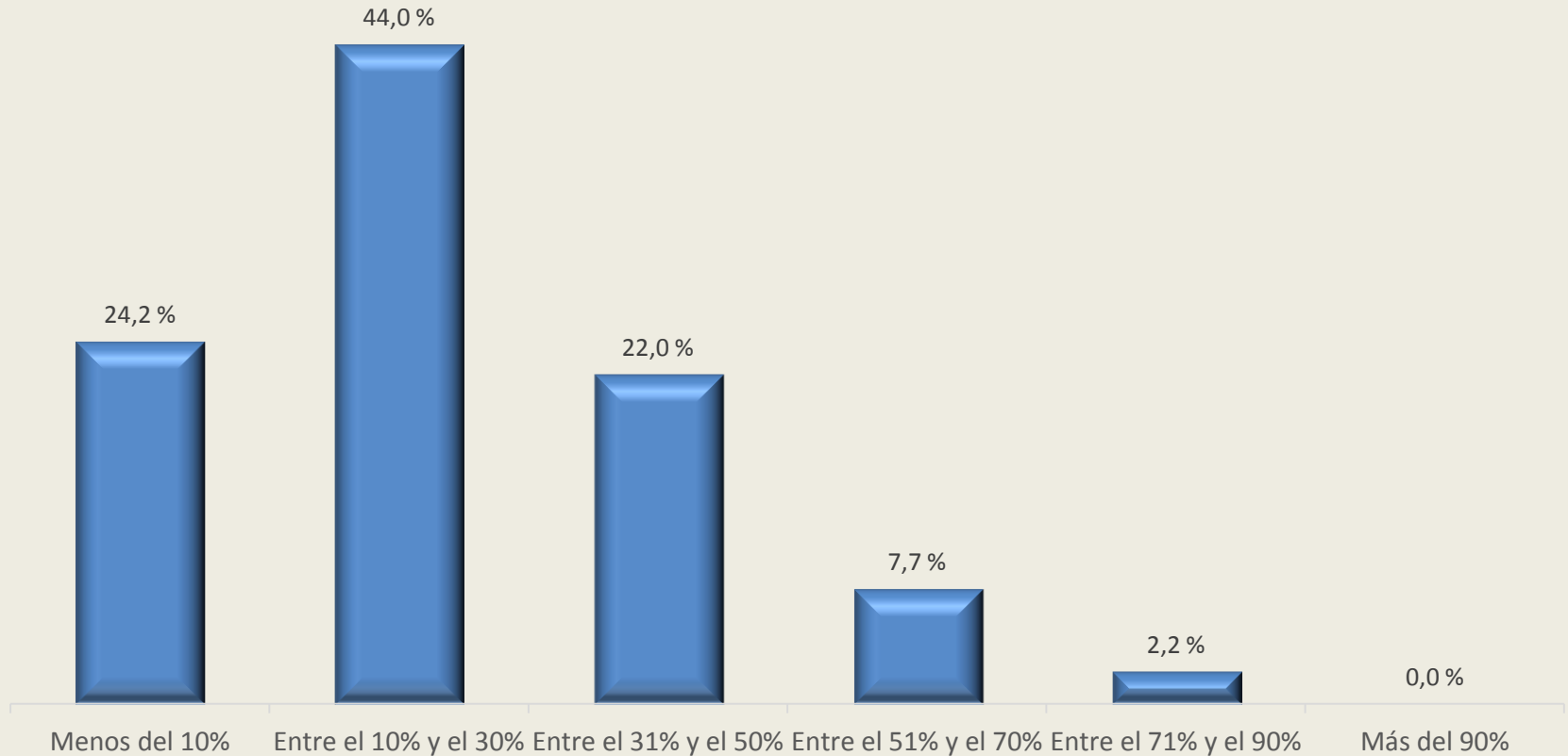
OPERACIONES COMERCIALES:

Porcentaje de contactos que ha realizado en esta edición que considera se convertirán en operaciones comerciales útiles



OPERACIONES COMERCIALES:

Porcentaje de facturación anual relacionada con su participación en anteriores ediciones de MOMAD 1001 BODAS

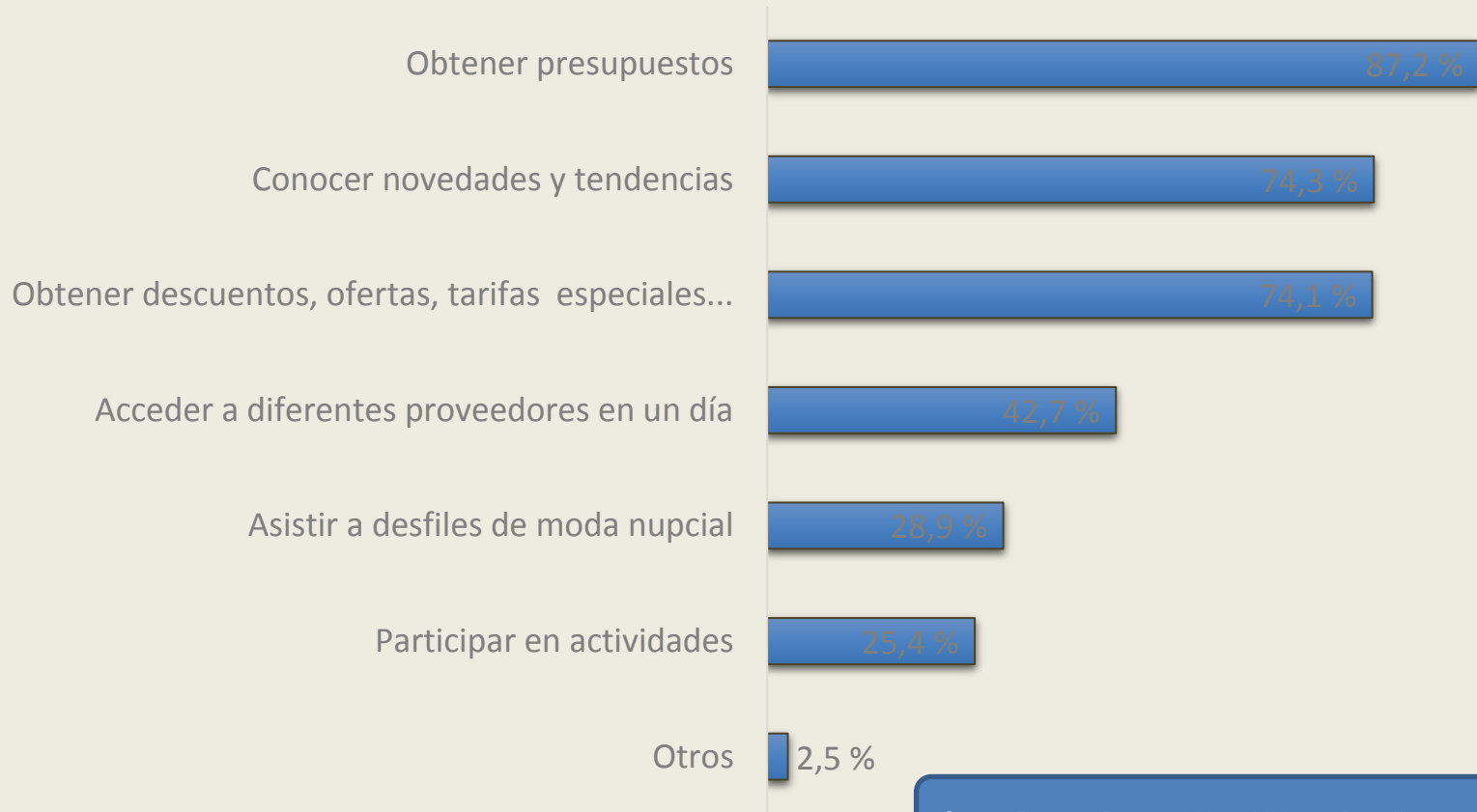


LO QUE NUESTROS VISITANTES DICEN DE NOSOTROS:

**Fuente: Estudio de Satisfacción de
Expositores realizado por PROSECAR,
ESTUDIOS Y CONSULTORIA en Octubre
2015**



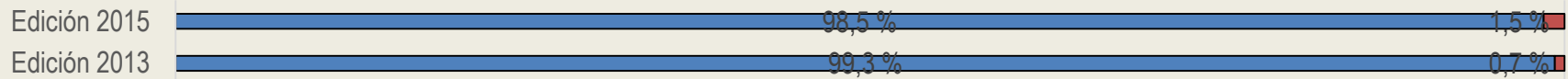
OBJETIVOS DE LA VISITA



Otros: Buscar Decoración - Ultimear Detalles

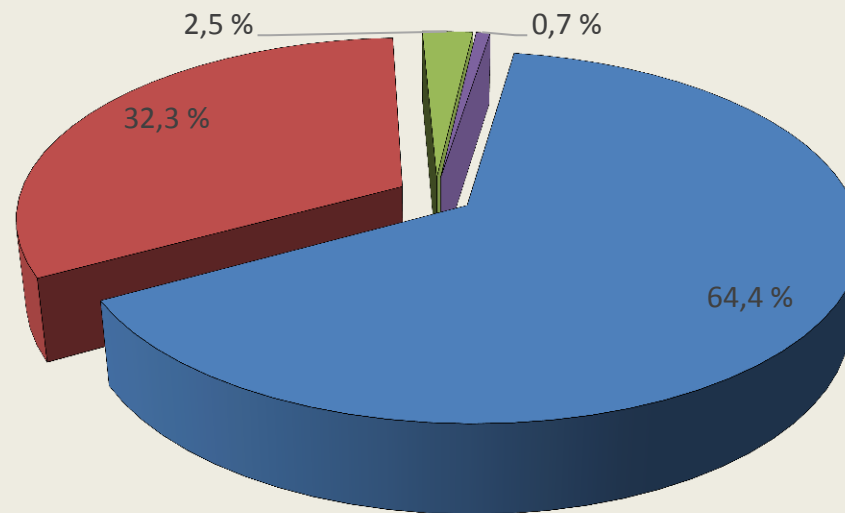


SATISFACCIÓN GLOBAL CON LA EDICIÓN DE MOMAD 1001 BODAS



■ Satisfecho (3+4+5) ■ Insatisfecho (1+2)

Recomendación de visita a MOMAD 1001 BODAS



■ Seguro que sí ■ Probablemente que sí ■ Probablemente que no ■ Seguro que no



CONCLUSIONES DEL ESTUDIO REALIZADO POR PROSECAR:

- ✓ La **satisfacción global media** (escala 1 a 5) de los **visitantes** se sitúa en **4,16** manteniéndose **en la línea de las ediciones anteriores**, **igual** la correspondiente a los **expositores (3,61)** ha tenido un **resultado en línea algo por encima de la última edición**.
- ✓ La **fidelidad al Salón**, entendida como intención de estar presentes en la próxima edición, vuelve a ser **muy elevada entre los expositores** (el 93% de los que ofrecen una valoración piensa regresar a la feria).
- ✓ La **tasa de recomendación** de participación tanto en **expositores (91,9%)** como en **visitantes (96,7%) muy alta** y en cuanto a expositores ha aumentado respecto al año anterior de forma considerable entre los **expositores (2013:78,5% / 2015: 91,9%)**.



✓ Manteniendo la tendencia de anteriores mediciones, los **expositores** participan en la feria con la intención de satisfacer un **número elevado de objetivos** siendo los principales (citados por más del 75% de los entrevistados) **“ampliar cartera de clientes”, “crear o potenciar imagen de empresa y/o de marca” y “presentar novedades y tendencias”**.

✓ Por otra parte los **visitantes** acuden a la Feria para satisfacer **dos o tres objetivos**, en esta ocasión los mismos dos que en la edición del 2013 **“obtener presupuestos”, “conocer novedades y tendencias”** a los que este año se suma **“obtener descuentos, ofertas, tarifas especiales”**.

✓ En esta edición tanto los **expositores** como los **visitantes** han expresado un **aumento en la satisfacción de sus objetivos**. En ambos casos se presenta un **cumplimiento medio superior a los resultados alcanzados en la pasada medición**: 4,42 (escala de 1 a 5) frente al 4,05 de octubre de 2013 en el caso de los visitantes, y 3,80 frente a 3,54 en el caso de los expositores.



- ✓ Todas las actividades desarrolladas en la actual edición sometidas a valoración por los visitantes obtienen **ratios de satisfacción superiores al 89%** siendo el más elevado **“Desfiles de moda nupcial”** cifrado en un **94%**.
- ✓ El **71%** de los **expositores consideran positivo y útil el Programa de Actividades como herramienta de atracción a visitantes**; esta valoración ha sufrido un gran crecimiento frente a la de la edición de 2013 que estuvo en el 40%.
- ✓ Los **días y horarios de apertura** y la **duración** del Salón MOMAD 1001 BODAS son considerados **adecuados** por el **97,5 %** de los **visitantes**.
- ✓ El **86,2%** de los **visitantes** creen que la actual **distribución/sectorización** de la feria es **adecuada**.



✓ En torno al **68%** de los **visitantes** están **de acuerdo** con que se debe **dar mayor presencia a los sectores “Bodas y celebraciones especializadas con niños” (69,1%), “Moda infantil para celebraciones” (67,4%) y “Productos específicos para novias embarazadas” (67,2%)**

✓ En torno al **82%** de **expositores** consideran la **intención de compra** y la **cantidad / afluencia de los visitantes** de esta edición **en línea o por encima de sus expectativas.**

✓ El **51%** de los **expositores** creen que **más de un 30% de los contactos** realizados en esta edición **se convertirán en operaciones comerciales útiles.**

✓ Los **expositores** aseguran que **tienen una media del 31,8%** de su **facturación anual relacionada** con su **participación en anteriores ediciones de MOMAD 1001 BODAS.**



Más información:
www.1001bodas.ifema.es

