



**fruit  
attraction**

FERIA INTERNACIONAL DEL SECTOR DE  
FRUTAS Y HORTALIZAS

**5-7  
OCTUBRE  
2016**

MADRID-ESPAÑA

ORGANIZAN



**IMPULSANDO AL SECTOR HORTOFRUTÍCOLA  
POR TODO EL MUNDO**



# LA CONVOCATORIA COMERCIAL DE REFERENCIA PARA LOS OPERADORES HORTOFRUTÍCOLAS DE TODO EL MUNDO

## TODA LA CADENA DE VALOR

### FRESH PRODUCE

- Frutas y hortalizas frescas
- IV y V gama
- Frutos Secos
- Congelados y deshidratados
- Frutas y hortalizas para transformación
- Organic Hub
- Flores y plantas vivas
- Organismos y Asociaciones
- Otros

### INDUSTRIA AUXILIAR

- Proveedores de servicios
- Semillas
- Soluciones y equipamiento de cultivo y poscosecha
- Transporte y logística
- Gestión de stocks y almacenamiento
- Packaging y etiquetado
- Equipamiento punto de venta
- Consultoría y formación
- Otros



# EL LUGAR ADECUADO, EN EL MOMENTO OPORTUNO



**PROYECCIÓN  
2016**

**1.200**  
EMPRESAS  
EXPOSITORAS  
DIRECTAS

**55.000**  
PARTICIPANTES  
PROFESIONALES



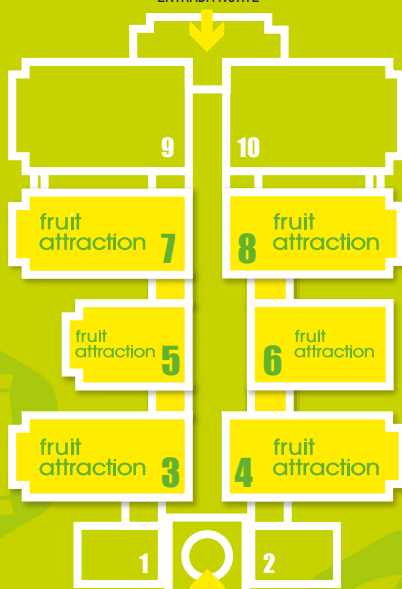
DE  
**30**  
PAÍSES

DE  
**100**  
PAÍSES

**40.000** m<sup>2</sup>  
DE OFERTA  
HORTOFRUTÍCOLA

## PLANO DE LA FERIA: PABELLONES 2016

ENTRADA NORTE



ENTRADA SUR





# PROCEDENCIA DE LOS VISITANTES PROFESIONALES INTERNACIONALES

AMÉRICA DEL NORTE  
1,6%

UNIÓN EUROPEA  
78%

OTROS PAÍSES EUROPEOS  
1,8%

EUROPA DEL ESTE Y ASIA CENTRAL  
3%

ASIA ORIENTAL  
1,5%

CENTROAMÉRICA Y SUDAMÉRICA  
7,3%

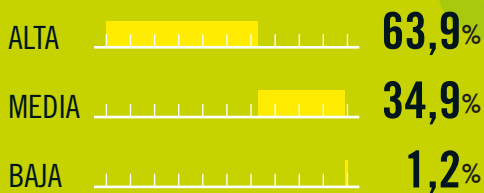
ÁFRICA  
4,7%

ORIENTE PRÓXIMO Y ASIA DEL SUR  
1,8%

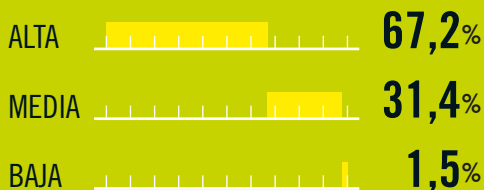
OCEANÍA  
0,1%

## INFLUENCIA DE FRUIT ATTRACTION EN:

### SELECCIÓN DE PROVEEDORES



### SELECCIÓN DE PRODUCTOS PARA COMPRAR



# SECTOR DE ACTIVIDAD DE LOS VISITANTES PROFESIONALES



24,9%

PRODUCTORES FyH

35,06%

IMPORT / EXPORT / TRADERS

12%

MAYORISTA / ALMACENISTA

4,31%

MINORISTA / RETAIL

1,73%

HORECA

4,81%

INDUSTRIA / TRANSFORMACIÓN

5,64%

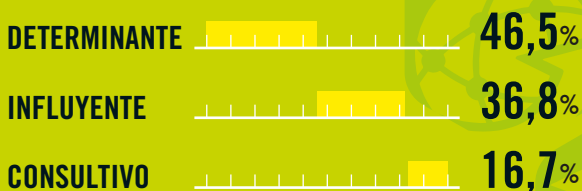
TRANSPORTE / LOGÍSTICA

11,48%

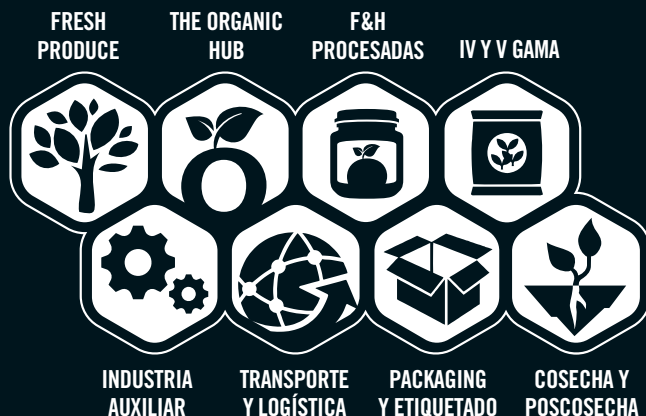
OTROS SERVICIOS



## NIVEL DE COMPETENCIA EN DECISIONES DE COMPRA



# FRUIT ATTRACTION 2016



## CONTACTE CON NOSOTROS

### DIRECTOR

**Raúl Calleja** · (34) 91 722 57 39 · 667 807 848 · raul.calleja@ifema.es

### DIRECTORA COMERCIAL

**María Martínez de Velasco** · (34) 91 722 51 71 · 687 404 973 · mariamv@ifema.es

### DIRECTORA COMERCIAL ÁREA IND. AUXILIAR

**Mercedes Ferrero** · (34) 91 722 51 65 · 627277148 · mercedes.ferrero@ifema.es

### SECRETARÍA

**Asela González** · (34) 91 722 58 45 · asela.gonzalez@ifema.es

### EVENTOS, ACTIVIDADES Y VISITANTES

**Belén Pelayo** · (34) 91 722 53 44 · belen.pelayo@ifema.es

### MARKETING Y PUBLICIDAD

**Esther Morales** · (34) 91 722 52 35 · esther.morales@ifema.es

### JEFE DE PRENSA

**Iciar Martínez** · (34) 91 722 51 77 · iciar.martinez@ifema.es

[www.fruitattraction.ifema.es](http://www.fruitattraction.ifema.es)



[facebook.com/fruitattraction](https://facebook.com/fruitattraction)



[@FruitAttraction](https://twitter.com/FruitAttraction)

IFEMA Feria de Madrid

902 22 15 15

(34) 91 722 30 00

[fruitattraction@ifema.es](mailto:fruitattraction@ifema.es)